

Должность Врио УТВЕРЖДАЮ:
 Председатель комитета
 Ивановской области по лесному хозяйству
 Ф.И.О. Яковлев.М.Ю.
 Дата 25.10.2017

Акт

лесопатологического обследования № 491
 лесных насаждений ОГКУ "Пучежское лесничество" (лесничество, лесопарк)
Ивановская область (субъект Российской Федерации)

Способ лесопатологического обследования:

1. Визуальный

2. Инструментальный

Место проведения

Участковое лесничество	Урочище (дача)	Квартал (кварталы)	Выдел (Выделы)	Площадь, га
Сезуховское		79	25	4,20

Лесопатологическое обследование проведено на площади 4,20 га

Поражено болезнями:

Вид болезни	Порода	Встречаемость (% пораженных деревьев)	Степень поражения лесного насаждения (слабая, средняя, сильная)
Рак смоляной	С	9,0	

2.3. Выборке подлежит 16,2 % деревьев от запаса,

в том числе:

ослабленных _____ % (причины назначения) _____ ;

сильно ослабленных _____ % (причины назначения) _____ ;

усыхающих _____ % (причины назначения) _____ ;

свежего сухостоя 4,0 %;

свежего ветровала _____ %;

свежего бурелома _____ %;

старого сухостоя 4,5 %;

старого ветровала 7,7 %;

старого бурелома _____ %;

аварийных _____ %.

2.4. Полнота лесного насаждения после уборки деревьев, подлежащих рубке, составит 0,6

Критическая полнота для данной категории лесных насаждений составляет 0,3

ЗАКЛЮЧЕНИЕ

С целью предотвращения негативных процессов или снижения ущерба от их воздействия назначено:

Участковое лесничество	Урочище	Квартал	Выдел	Площадь, га	Вид мероприятия	Площадь мероприятия	Порода	Запас на выдел, куб. м	Крайние сроки проведения
Сезуховское		79	25	4,2	СРВ	4,2	С, Б	141,8	2018 г.

Ведомость перечета деревьев, назначенных в рубку, и абрис лесного участка прилагаются (приложение 2 и 3 к Акту).

Меры по обеспечению возобновления:

не требуется

Мероприятия, необходимые для предупреждения повреждения или поражения смежных насаждений:

- проведение мероприятий в максимально сжатые сроки;

- своевременная вывозка заготовленной древесины;

- надзор за состоянием насаждения.

Сведения для расчета степени повреждения:

Год образования старого сухостоя _____ ;

Основная причина повреждения древесины _____ 371, 821

Дата проведения обследований 07.09.2017

Исполнитель работ по проведению лесопатологического обследования:

ФИО Зайцев А.Н.

Подпись _____

Ведомость перечета деревьев назначенных в рубку

ВРЕМЕННАЯ ПРОБНАЯ ПЛОЩАДЬ № _____

Субъект Российской Федерации _____

Ивановская область

Лесничество (лесопарк) _____

ОГКУ "Пучежское лесничество", Сезуховское участ. лес-во

Квартал _____ 79 _____ Выдел _____ 25 _____ Площадь _____ 4,20 га.

Номер очага вредных организмов _____ Размер пробной площади _____ 0,40 га.

Таксационная характеристика:

тип леса _____ СБР _____ состав _____ 9С1Б _____ возраст _____ 62 _____ бонитет _____ 1

полнота _____ 0,7 _____ запас на га _____ 207,2 _____ возобновление _____ редкое,

Время и причина ослабления лесного насаждения:

рак смоляной (код 371), воздействия сильных ветров прошлых лет, повлекшие наклон более 10°, изгиб или вывал деревьев (код 821). Данные причины были определены по следующим основным признакам: наличие на стволе под кроной раковых ран, язв, образований (>2/3 окр. ств.) (код 808), обрыв корней (вывал) прошлых лет (код 206).

Тип очага вредных организмов: эпизодический хронический (подчеркнуть)

Фаза развития очага вредных организмов: начальная, нарастания численности,
собственно вспышка, кризис (подчеркнуть)

Состояние лесного насаждения, намечаемые мероприятия:

Средневзвешенная категория состояния насаждения составляет - 2,37

Состояние насаждения - ослабленное

Назначенное мероприятие - санитарная рубка выборочная

Исполнитель работ по проведению лесопатологического обследования:

ФИО _____ Зайцев А.Н. _____

Подпись _____

Дата составления документа _____

16.10.2017

Телефон _____

8 (4922) 53-05-61

ВЕДОМОСТЬ ПЕРЕЧЕТА ДЕРЕВЬЕВ

Порода: Сосна

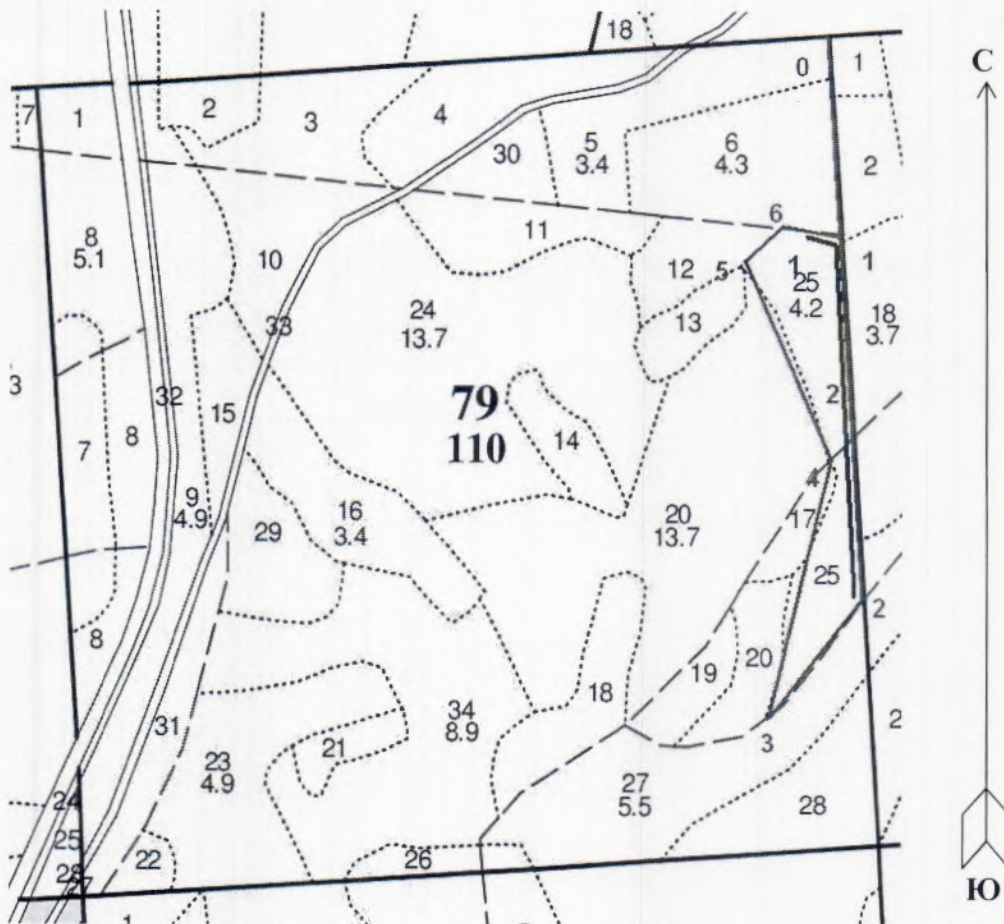
Ступени толщины	Количество деревьев по категориям состояния, шт.																Всего дер-в по ступеням толщины	
	I	II	III	IV		V		VI			ветровал, бурелом			аварийные деревья			шт.	в т. ч. подл. рубке. %
				НЗ	З	НЗ	З	НЗ	З	О	НЗ	З	О	НЗ	З	О		
1	2	3	4	5	6	7	8	9	10	11	12	13	14	15	16	17	18	19
8																		
12	11	11	4				1			2			5				34	5,6
16	11	6					2			2			1				22	3,5
20	6	8	3				2			1			2				22	3,5
24	5	6	1				1			1			4				18	4,2
28	2	11	3							1							17	0,7
32	4	6	3														13	
36	1	2															3	
40	4	1	1														6	
44		4	1				1			1							7	1,4
48		1															1	
52																		
56																		
60																		
Итого число стволов, шт.	44	56	16				7			8			12				143	18,9
% от числа стволов породы	30,7	39,2	11,2				4,9			5,6			8,4				100,0	18,9
% от числа стволов всех пород	25,8	32,7	9,4				4,1			4,7			7,0				83,7	15,8
Итого запас породы, кбм.	19,03	33,23	9,73				3,32			3,75			3,03				72,08	14,0
Итого, % от запаса породы	26,4	46,1	13,5				4,6			5,2			4,2				100,0	14,0
Итого, % от общего запаса	23,0	40,1	11,7				4,0			4,5			3,7				87,0	12,2

Порода: Береза

Ступени толщины	Количество деревьев по категориям состояния, шт.																Всего дер-в по ступеням толщины	
	I	II	III	IV		V		VI			ветровал, бурелом			аварийные деревья			шт.	в т. ч. подл. рубке. %
				НЗ	З	НЗ	З	НЗ	З	О	НЗ	З	О	НЗ	З	О		
1	2	3	4	5	6	7	8	9	10	11	12	13	14	15	16	17	18	19
8																		
12																		
16	3	1															4	
20	2	12															14	
24		2											1				3	3,6
28		3											2				5	7,1
32													2				2	7,1
36																		
40																		
44																		
48																		
52																		
56																		
60																		
Итого число стволов, шт.	5	18											5				28	17,9
% от числа стволов породы	17,8	64,3											17,9				100,0	17,9
% от числа стволов всех пород	2,9	10,5											2,9				16,3	2,9
Итого запас породы, кбм.	1,09	6,37											3,35				10,81	31,0
Итого, % от запаса породы	10,1	58,9											31,0				100,0	31,0
Итого, % от общего запаса	1,3	7,7											4,0				13,0	4,0

Абрис участка

М 1:10000



№ выдела	Ленты (круговой площадки) перечёта				
	№ ленты (площадки)	длина, м	ширина, м	радиус, м	площадь, га
25	1	30	10		0,03
	2	477	10		0,48

Номера точек	Координаты	Румбы линий	Длина, м	Номера точек	Координаты	Румбы линий	Длина, м
0-1	56°515664;42°745570	ЮВ:03°	268	12-13			
1-2	56°513345;42°745725	ЮВ:03°	477	13-2			
2-3	56°509148;42°745828	ЮЗ:40°	199	14-15			
3-4	56°507696;42°743589	СВ:14°	350	15-16			
4-5	56°510684;42°744953	СЗ:25°	278	16-17			
5-6	56°513146;42°743434	СВ:42°	75	17-2			
6-1	56°513487;42°744386	ЮВ:76°	81	18-19			
7-8				19-20			
8-9				20-21			
9-10				21-22			
10-11				22-23			
11-12				23-1			

Условные обозначения: — - Границы участка
— - Ленточный перечет

Исполнитель работ по проведению лесопатологического обследования:

ФИО Зайцев А.Н. Подпись

Дата составления документа 14.10.2014 Телефон 8 (4922) 53-05-61