

Врцц УТВЕРЖДАЮ:

Должность Председатель комитета  
Ивановской области по лесному хозяйству

Ф.И.О. Яковлев.М.Ю.

Дата 25.10.2014

**Акт**  
**лесопатологического обследования № 489**

лесных насаждений ОГКУ "Пучежское лесничество" (лесничество, лесопарк)  
Ивановская область (субъект Российской Федерации)

Способ лесопатологического обследования:

1. Визуальный

2. Инструментальный

Место проведения

Участковое лесничество	Урочище (дача)	Квартал (кварталы)	Выдел (Выделы)	Площадь, га
Сезуховское		34	10	37,90

Лесопатологическое обследование проведено на площади 37,90 га



Поражено болезнями:

Вид болезни	Порода	Встречаемость (% пораженных деревьев)	Степень поражения лесного насаждения (слабая, средняя, сильная)
Рак смоляной	С	12,0	слабая

2.3. Выборке подлежит 15,1 % деревьев от запаса,  
в том числе:

ослабленных \_\_\_\_\_ % (причины назначения) \_\_\_\_\_ ;  
 сильно ослабленных \_\_\_\_\_ % (причины назначения) \_\_\_\_\_ ;  
 усыхающих \_\_\_\_\_ % (причины назначения) \_\_\_\_\_ ;  
 свежего сухостоя 2,4 %;  
 свежего ветровала \_\_\_\_\_ %;  
 свежего бурелома \_\_\_\_\_ %;  
 старого сухостоя 6,9 %;  
 старого ветровала 5,8 %;  
 старого бурелома \_\_\_\_\_ %;  
 аварийных \_\_\_\_\_ %.

2.4. Полнота лесного насаждения после уборки деревьев, подлежащих рубке, составит 0,5  
 Критическая полнота для данной категории лесных насаждений составляет 0,3

### ЗАКЛЮЧЕНИЕ

С целью предотвращения негативных процессов или снижения ущерба от их воздействия назначено:

Участковое лесничество	Урочище	Квартал	Выдел	Площадь, га	Вид мероприятия	Площадь мероприятия	Порода	Запас на выдел, куб. м	Крайние сроки проведения
Сезуховское		34	10	37,9	СРВ	37,9	С	1054,9	2018 г.

Ведомость перечета деревьев, назначенных в рубку, и абрис лесного участка прилагаются ( приложение 2 и 3 к Акту).

Меры по обеспечению возобновления: не требуется

Мероприятия, необходимые для предупреждения повреждения или поражения смежных насаждений:

- проведение мероприятий в максимально сжатые сроки;
- своевременная вывозка заготовленной древесины;
- надзор за состоянием насаждения.

Сведения для расчета степени повреждения:

Год образования старого сухостоя \_\_\_\_\_ - \_\_\_\_\_ ;

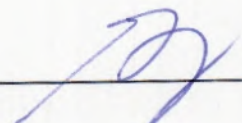
Основная причина повреждения древесины 371, 821

Дата проведения обследований 27.09.2017

Исполнитель работ по проведению лесопатологического обследования:

ФИО Зайцев А.Н.

Подпись \_\_\_\_\_



Результаты проведения лесопатологического обследования лесных насаждений за Сентябрь 2017 г.


Субъект Российской Федерации Ивановская область Лесничество (лесопарк) ОГКУ "Пучажское лесничество"

Участковое лесничество Сезуховское Урочище (лесная дача)

Номер квартала	Номер выдела	Площадь выдела	Лесное назначение лесов	Категория защитных лесов	Номер лесопатологического выдела		Площадь лесопатологического выдела, га	Таксационная характеристика лесного насаждения										Распределение деревьев по категориям состояния, % от запаса										Признаки повреждения деревьев	Доля поврежденных деревьев, %	Причина ослабления, повреждения	Подлежит рубке, %	Назначенные мероприятия			
					6	7		8	9	10	11	12	13	14	15	16	17	18	19	20	21	22	23	24	25	26	27					28	29	30	31
1	2	3	4	5	6	7	8	9	10	11	12	13	14	15	16	17	18	19	20	21	22	23	24	25	26	27	28	29	30	31	32	33	34		
34	10	37,90					10	С	80	24	24	СБР	0,6	1	184,3*	989	31,8	51,1	2,0	2,4	6,9	5,8	5,8	-	-	-	808,206	22,7	371,821	15,1	СРВ	37,90			
<b>ИТОГО ПО НАСАЖДЕНИЮ:</b>																989	31,8	51,1	2,0	-	2,4	6,9	-	5,8	-	-	808,206	22,7	371,821	15,1	СРВ	37,90			

Показатели, не соответствующие таксационному описанию отмечаются «\*». Расшифровка кодов причин и признаков указана в разделе 2 к Акту лесопатологического обследования

Исполнитель работ по проведению лесопатологического обследования:

ФИО Зайцев А.Н. Подпись 

Дата составления документа 18.10.2017 Телефон 8 (4922) 53-05-61

**Ведомость перечета деревьев назначенных в рубку**

ВРЕМЕННАЯ ПРОБНАЯ ПЛОЩАДЬ № \_\_\_\_\_

Субъект Российской Федерации \_\_\_\_\_

Ивановская область

Лесничество (лесопарк) \_\_\_\_\_

ОГКУ "Пучежское лесничество", Сезуховское участ. лес-во

Квартал 34 Выдел 10 Площадь 37,90 га.

Номер очага вредных организмов \_\_\_\_\_ Размер пробной площади 3,00 га.

Таксационная характеристика:

тип леса СБР состав 10С возраст 80 бонитет 1

полнота 0,6 запас на га 184,3 возобновление редкое,

Время и причина ослабления лесного насаждения:

рак смоляной (код 371), воздействия сильных ветров прошлых лет, повлекшие наклон более 10°, изгиб или вывал деревьев (код 821). Данные причины были определены по следующим основным признакам: наличие на стволе под кроной раковых ран, язв, образований (>2/3 окр. ств.) (код 808), обрыв корней (вывал) прошлых лет (код 206).

Тип очага вредных организмов: эпизодический хронический (подчеркнуть)

Фаза развития очага вредных организмов: начальная, нарастания численности, собственно вспышка, кризис (подчеркнуть)

Состояние лесного насаждения, намечаемые мероприятия:

Средневзвешенная категория состояния насаждения составляет - 2,38

Состояние насаждения - ослабленное

Назначенное мероприятие - санитарная рубка выборочная

Исполнитель работ по проведению лесопатологического обследования:

ФИО Зайцев А.Н.

Подпись \_\_\_\_\_

Дата составления документа

18.10.2014

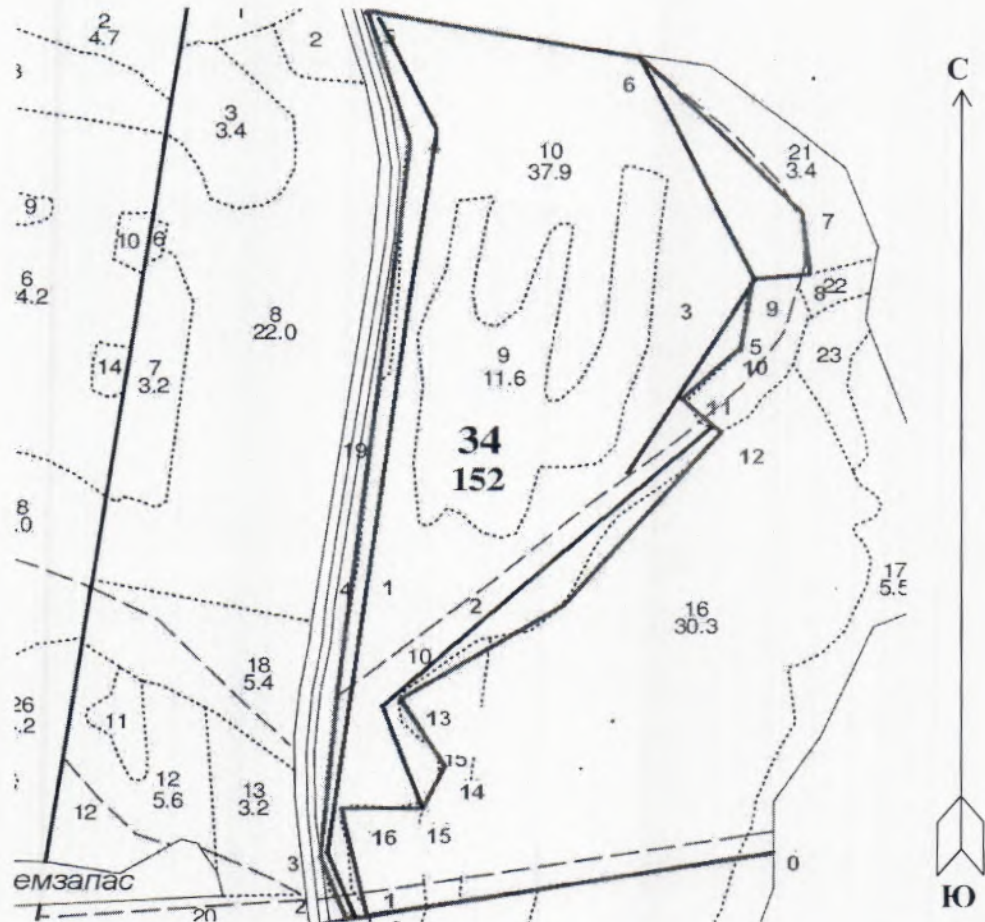
Телефон

8 (4922) 53-05-61



Абрис участка

М 1:10000

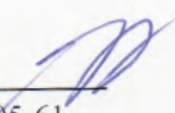


№ выдела	Ленты (круговой площадки) перечёта				
	№ ленты (площадки)	длина, м	ширина, м	радиус, м	площадь, га
10	1	1450	10		1,45
	2	780	10		0,78
	3	766	10		0,77

Номера точек	Координаты	Румбы линий	Длина, м	Номера точек	Координаты	Румбы линий	Длина, м
0-1	56°541175;42°717291	ЮЗ:79°	597	12-13	56°547423;42°716931	ЮЗ:46°	636
1-2	56°540579;42°707679	ЮЗ:90°	42	13-14	56°543731;42°708913	ЮВ:23°	145
2-3	56°540579;42°706908	СЗ:26°	83	14-15	56°542737;42°709529	ЮЗ:30°	74
3-4	56°541345;42°706291	СВ:05°	1230	15-16	56°541885;42°709067	СЗ:84°	106
4-5	56°551938;42°709581	СЗ:17°	227	16-1	56°542169;42°707319	ЮВ:11°	189
5-6	56°553812;42°708501	ЮВ:79°	430	17-18			
6-7	56°5553187;42°715646	ЮВ:41°	337	18-19			
7-8	56°550887;42°718679	ЮВ:01°	100	19-20			
8-9	56°549723;42°718679	ЮЗ:81°	75	20-21			
9-10	56°549723;42°717548	ЮЗ:08°	107	21-22			
10-11	56°548616;42°717034	ЮЗ:39°	124	22-23			
11-12	56°547906;42°716314	ЮВ:42°	78	23-1			

Условные обозначения: — - Границы участка  
— - Ленточный перечет

Исполнитель работ по проведению лесопатологического обследования:

ФИО Зайцев А.Н. Подпись   
Дата составления документа 16.10.2014 Телефон 8 (4922) 53-05-61