

Врио УТВЕРЖДАЮ:
Должность Председатель комитета
Ивановской области по лесному хозяйству
Ф.И.О. Яковлев.М.Ю.
Дата 25.10.2014

Акт
лесопатологического обследования № 488

лесных насаждений ОГКУ "Пучежское лесничество" (лесничество, лесопарк)
Ивановская область (субъект Российской Федерации)

Способ лесопатологического обследования: 1. Визуальный
2. Инструментальный

Место проведения

| Участковое лесничество | Урочище (дача) | Квартал (кварталы) | Выдел (Выделы) | Площадь, га |
|------------------------|----------------|-----------------------|-------------------|----------------|
| Сезуховское | | 34 | 9 | 11,60 |
| | | | | |
| | | | | |
| | | | | |

Лесопатологическое обследование проведено на площади 11,60 га

Поражено болезнями:

| Вид болезни | Порода | Встречаемость (% пораженных деревьев) | Степень поражения лесного насаждения (слабая, средняя, сильная) |
|--------------|--------|---------------------------------------|---|
| Рак смоляной | С | 12,0 | слабая |
| | | | |
| | | | |

2.3. Выборке подлежит 15,0 % деревьев от запаса,

в том числе:

ослабленных _____ % (причины назначения) _____ ;
сильно ослабленных _____ % (причины назначения) _____ ;
усыхающих _____ % (причины назначения) _____ ;
свежего сухостоя 3,0 %;
свежего ветровала _____ %;
свежего бурелома _____ %;
старого сухостоя 6,2 %;
старого ветровала 5,8 %;
старого бурелома _____ %;
аварийных _____ %.

2.4. Полнота лесного насаждения после уборки деревьев, подлежащих рубке, составит 0,5

Критическая полнота для данной категории лесных насаждений составляет 0,3

ЗАКЛЮЧЕНИЕ

С целью предотвращения негативных процессов или снижения ущерба от их воздействия назначено:

| Участковое лесничество | Урочище | Квартал | Выдел | Площадь, га | Вид мероприятия | Площадь мероприятия | Порода | Запас на выдел, куб. м | Крайние сроки проведения |
|------------------------|---------|---------|-------|-------------|-----------------|---------------------|--------|------------------------|--------------------------|
| Сезуховское | | 34 | 9 | 11,6 | СРВ | 11,6 | С | 341,0 | 2018 г. |

Ведомость перечета деревьев, назначенных в рубку, и абрис лесного участка прилагаются (приложение 2 и 3 к Акту).

Меры по обеспечению возобновления:

не требуется

Мероприятия, необходимые для предупреждения повреждения или поражения смежных насаждений:

- проведение мероприятий в максимально сжатые сроки;

- своевременная вывозка заготовленной древесины;

- надзор за состоянием насаждения.

Сведения для расчета степени повреждения:

Год образования старого сухостоя _____ ;

Основная причина повреждения древесины _____ 371, 821

Дата проведения обследований 07.09.2017

Исполнитель работ по проведению лесопатологического обследования:

ФИО Зайцев А.Н.

Подпись _____

Результаты проведения лесопатологического обследования лесных насаждений за Сентябрь 2017 г.


Субъект Российской Федерации Ивановская область Лесничество (лесопарк) ОГКУ "Пучажское лесничество"

Участковое лесничество Сезуховское Урочище (лесная дача)

| 1 | 2 | 3 | 4 | 5 | 6 | 7 | Таксационная характеристика лесного насаждения | | | | | | | | 17 | Распределение деревьев по категориям состояния, % от запаса | | | | | | | | | | 30 | 31 | 32 | 33 | 34 | | | | | |
|-----------------------------|--------------|----------------|-------------------------|--------------------------|----------------------------------|--|--|--------|---------|-------------------|---------------------|----------|-----------|---------|-----------------|---|--------------------------|-------------|--------------------|-----------|-----------------|-----------------|-----------------|-----------------|----------------|----------------|-------------------|-------------------------------|-------------------------------|---------------------------------|-------------------|---------|-------------------------|-----|-------|
| | | | | | | | 8 | 9 | 10 | 11 | 12 | 13 | 14 | 15 | | 16 | 18 | 19 | 20 | 21 | 22 | 23 | 24 | 25 | 26 | | | | | | 27 | 28 | 29 | 30 | 31 |
| Номер квартала | Номер выдела | Площадь выдела | Лесное назначение лесов | Категория защитных лесов | Номер лесопатологического выдела | Площадь лесопатологического выдела, га | состав | порода | возраст | средняя высота, м | средний диаметр, см | тип леса | плотность | бонитет | запас, куб.м/га | Число деревьев на пробе | без признаков ослабления | ослабленные | сильно ослабленные | убывающие | свежий сухостой | старый сухостой | свежий ветровал | старый ветровал | свежий бурелом | старый бурелом | аварийные деревья | Признаки повреждения деревьев | Доля поврежденных деревьев, % | Причина ослабления, повреждения | Подлежит рубке, % | вид | Назначенные мероприятия | | |
| 34 | 9 | 11,60 | | | | | 10 | С | 70 | 21 | 24 | СБР | 0,6 | 1 | 196,2 | 335 | 29,3 | 50,5 | 5,2 | 3,0 | 6,2 | 5,8 | | | | | 808,206 | 22,8 | 371,821 | 15,0 | СРВ | 11,60 | | | |
| ИТОГО ПО НАСАЖДЕНИЮ: | | | | | | | | | | | | | | | | | 335 | 29,3 | 50,5 | 5,2 | - | 3,0 | 6,2 | - | 5,8 | - | - | - | - | 808,206 | 22,8 | 371,821 | 15,0 | СРВ | 11,60 |

Показатели, не соответствующие таксационному описанию отмечаются «*». Расшифровка кодов причин и признаков указана в разделе 2 к Акту лесопатологического обследования

Исполнитель работ по проведению лесопатологического обследования:

ФИО Зайцев А.Н. Подпись 
 Дата составления документа 14.10.2017 Телефон 8 (4922) 53-05-61

Ведомость перечета деревьев назначенных в рубку

ВРЕМЕННАЯ ПРОБНАЯ ПЛОЩАДЬ № _____

Субъект Российской Федерации _____

Ивановская область

Лесничество (лесопарк) _____

ОГКУ "Пучежское лесничество", Сезуховское участ. лес-во

Квартал _____ 34 _____ Выдел _____ 9 _____ Площадь _____ 11,60 га.

Номер очага вредных организмов _____ Размер пробной площади _____ 1,00 га.

Таксационная характеристика:

тип леса _____ СБР _____ состав _____ 10С _____ возраст _____ 70 _____ бонитет _____ 1

полнота _____ 0,6 _____ запас на га _____ 196,2 _____ возобновление _____ редкое,

Время и причина ослабления лесного насаждения:

рак смоляной (код 371), воздействия сильных ветров прошлых лет, повлекшие наклон более 10°, изгиб или вывал деревьев (код 821). Данные причины были определены по следующим основным признакам: наличие на стволе под кроной раковых ран, язв, образований (>2/3 окр. ств.) (код 808), обрыв корней (вывал) прошлых лет (код 206).

Тип очага вредных организмов: _____ эпизодический _____ хронический (подчеркнуть)

Фаза развития очага вредных организмов: _____ начальная, _____ нарастания численности,
собственно вспышка, _____ кризис (подчеркнуть)

Состояние лесного насаждения, намечаемые мероприятия:

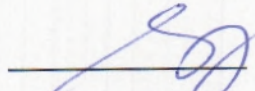
Средневзвешенная категория состояния насаждения составляет - _____ 2,44

Состояние насаждения - _____ ослабленное

Назначенное мероприятие - _____ санитарная рубка выборочная

Исполнитель работ по проведению лесопатологического обследования:

ФИО _____ Зайцев А.Н. _____

Подпись _____ 

Дата составления документа _____ 16.10.2017 _____

Телефон _____ 8 (4922) 53-05-61

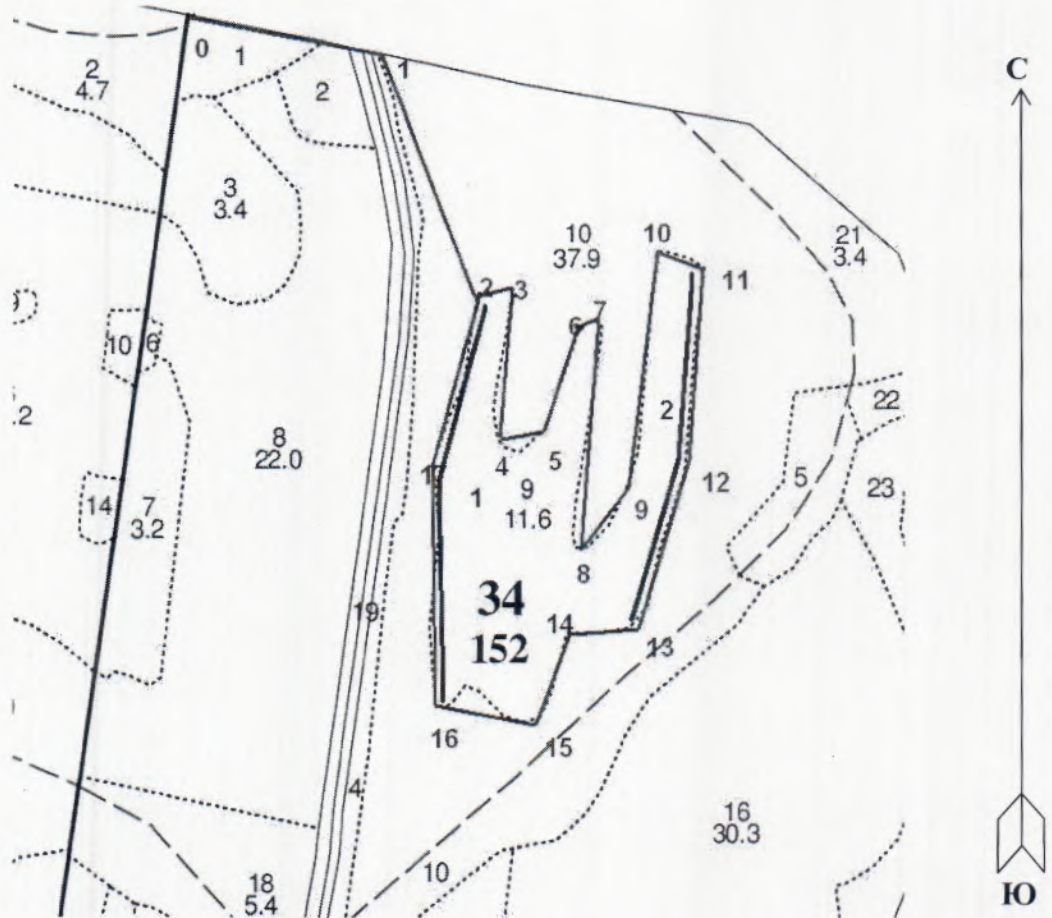
ВЕДОМОСТЬ ПЕРЕЧЕТА ДЕРЕВЬЕВ

Порода: Сосна

| Ступени толщины | Количество деревьев по категориям состояния, шт. | | | | | | | | | | | | | | | | Всего дер-в по ступеням толщины | |
|-------------------------------------|--|-------|-------|----|---|----|------|----|----|-------|-------------------|----|-------|----------------------|----|----|---------------------------------------|------------------------------|
| | I | II | III | IV | | V | | VI | | | ветровал, бурелом | | | аварийные деревья | | | шт. | в т. ч. подл. рубке, % |
| | | | | НЗ | З | НЗ | З | НЗ | З | О | НЗ | З | О | НЗ | З | О | | |
| 1 | 2 | 3 | 4 | 5 | 6 | 7 | 8 | 9 | 10 | 11 | 12 | 13 | 14 | 15 | 16 | 17 | 18 | 19 |
| 8 | | | | | | | | | | | | | | | | | | |
| 12 | 22 | 22 | 9 | | | | 9 | | | 4 | | | 11 | | | | 77 | 7,2 |
| 16 | 11 | 12 | | | | | 2 | | | 5 | | | 3 | | | | 33 | 3,0 |
| 20 | 12 | 13 | 3 | | | | 3 | | | 5 | | | 7 | | | | 43 | 4,5 |
| 24 | 7 | 12 | 1 | | | | 1 | | | 3 | | | 4 | | | | 28 | 2,4 |
| 28 | 19 | 18 | 3 | | | | 1 | | | 4 | | | 5 | | | | 50 | 3,0 |
| 32 | 17 | 23 | 3 | | | | 1 | | | | | | 3 | | | | 47 | 1,2 |
| 36 | 11 | 13 | | | | | | | | 3 | | | | | | | 27 | 0,9 |
| 40 | 4 | 11 | 1 | | | | | | | | | | | | | | 16 | |
| 44 | | 8 | 1 | | | | 1 | | | 1 | | | | | | | 11 | 0,6 |
| 48 | | 3 | | | | | | | | | | | | | | | 3 | |
| 52 | | | | | | | | | | | | | | | | | | |
| 56 | | | | | | | | | | | | | | | | | | |
| 60 | | | | | | | | | | | | | | | | | | |
| Итого число стволов, шт. | 103 | 135 | 21 | | | | 18 | | | 25 | | | 33 | | | | 335 | 22,8 |
| % от числа стволов породы | 30,6 | 40,3 | 6,3 | | | | 5,4 | | | 7,5 | | | 9,9 | | | | 100,0 | 22,8 |
| % от числа стволов всех пород | 30,6 | 40,3 | 6,3 | | | | 5,4 | | | 7,5 | | | 9,9 | | | | 100,0 | 22,8 |
| Итого запас породы, кубм. | 57,49 | 99,08 | 10,20 | | | | 5,89 | | | 12,16 | | | 11,38 | | | | 196,20 | 15,0 |
| Итого, % от запаса породы | 29,3 | 50,5 | 5,2 | | | | 3,0 | | | 6,2 | | | 5,8 | | | | 100,0 | 15,0 |
| Итого, % от общего запаса | 29,3 | 50,5 | 5,2 | | | | 3,0 | | | 6,2 | | | 5,8 | | | | 100,0 | 15,0 |

Абрис участка

М 1:10000



| № выдела | Ленты (круговой площадки) перечёта | | | | |
|----------|------------------------------------|----------|-----------|-----------|-------------|
| | № ленты (площадки) | длина, м | ширина, м | радиус, м | площадь, га |
| 9 | 1 | 554 | 10 | | 0,55 |
| | 2 | 489 | 10 | | 0,49 |
| | | | | | |

| Номера точек | Координаты | Румбы линий | Длина, м | Номера точек | Координаты | Румбы линий | Длина, м |
|--------------|----------------------|-------------|----------|--------------|---------------------|-------------|----------|
| 0-1 | 56°554548;42°704673 | ЮВ:78° | 261 | 12-13 | 56°548954;42°715316 | ЮЗ:17° | 217 |
| 1-2 | 56°554003;42°708879 | ЮВ:23° | 342 | 13-14 | 56°547223;42°714286 | ЮЗ:83° | 95 |
| 2-3 | 56°551182;42°710681 | СВ:76° | 46 | 14-15 | 56°547034;42°712655 | ЮЗ:20° | 127 |
| 3-4 | 56°551182;42°711496 | ЮЗ:06° | 132 | 15-16 | 56°546228;42°71711 | СЗ:77° | 130 |
| 4-5 | 56°549452;42°711153 | СВ:83° | 35 | 16-17 | 56°564410;42°709780 | СЗ:01° | 320 |
| 5-6 | 56°549523;42°712011 | СВ:19° | 294 | 17-2 | 56°549025;42°709694 | СВ:15° | 227 |
| 6-7 | 56°5550661;42°712955 | СВ:77° | 116 | 18-19 | | | |
| 7-8 | 56°550661;42°713428 | ЮЗ:07° | 303 | 19-20 | | | |
| 8-9 | 56°548266;42°712870 | СВ:41° | 116 | 20-21 | | | |
| 9-10 | 56°549262;42°714200 | СВ:06° | 303 | 21-22 | | | |
| 10-11 | 56°551538;42°714715 | ЮВ:74° | 70 | 22-23 | | | |
| 11-12 | 56°551277;42°715616 | ЮЗ:04° | 275 | 23-1 | | | |

Условные обозначения:
 - Границы участка
 - Ленточный перечет

Исполнитель работ по проведению лесопатологического обследования:

ФИО Зайцев А.Н. Подпись [Подпись]
 Дата составления документа 12.10.2017 Телефон 8 (4922) 53-05-61