

УТВЕРЖДАЮ:

Должность Врио Председатель комитета
Ивановской области по лесному хозяйству

Ф.И.О. Яковлев.М.Ю.

Дата 23.10.2014

Акт
лесопатологического обследования № 483

лесных насаждений ОГКУ "Южское лесничество" (лесничество, лесопарк)
Ивановская область (субъект Российской Федерации)

- Способ лесопатологического обследования:
- 1. Визуальный
 - 2. Инструментальный

Место проведения

Участковое лесничество	Урочище (дача)	Квартал (кварталы)	Выдел (Выделы)	Площадь, га
Холуйское		3	37	6,00

Лесопатологическое обследование проведено на площади 6,00 га

Поражено болезнями:

Вид болезни	Порода	Встречаемость (% пораженных деревьев)	Степень поражения лесного насаждения (слабая, средняя, сильная)

2.3. Выборке подлежит 68,0 % деревьев от запаса, в том числе:

ослабленных	_____	% (причины назначения)	_____	;
сильно ослабленных	_____	% (причины назначения)	_____	;
усыхающих	<u>8,9</u>	% (причины назначения)	_____	;
свежего сухостоя	<u>25,2</u>	%;		
свежего ветровала	_____	%;		
свежего бурелома	_____	%;		
старого сухостоя	<u>17,3</u>	%;		
старого ветровала	<u>16,6</u>	%;		
старого бурелома	_____	%;		
аварийных	_____	%.		

2.4. Полнота лесного насаждения после уборки деревьев, подлежащих рубке, составит 0,2
Критическая полнота для данной категории лесных насаждений составляет 0,5

ЗАКЛЮЧЕНИЕ

С целью предотвращения негативных процессов или снижения ущерба от их воздействия назначено:

Участковое лесничество	Урочище	Квартал	Выдел	Площадь, га	Вид мероприятия	Площадь мероприятия	Порода	Запас на выдел, куб. м	Крайние сроки проведения
Холуйское		3	37	6,0	СРС	6,0	Е	1201,5	2018 г.

Ведомость перечета деревьев, назначенных в рубку, и абрис лесного участка прилагаются (приложение 2 и 3 к Акту).

Меры по обеспечению возобновления: в соответствии с правилами лесовосстановления от 29.06.2016 г. № 375

Мероприятия, необходимые для предупреждения повреждения или поражения смежных насаждений:

- проведение мероприятий в максимально сжатые сроки;
- своевременная вывозка заготовленной древесины;
- надзор за состоянием смежных насаждений.

Сведения для расчета степени повреждения:

Год образования старого сухостоя _____ ;
Основная причина повреждения древесины 821, 343

Дата проведения обследований 04.09.2017

Исполнитель работ по проведению лесопатологического обследования:

ФИО Зайцев А.Н. Подпись 

Ведомость перечета деревьев назначенных в рубку

ВРЕМЕННАЯ ПРОБНАЯ ПЛОЩАДЬ № _____

Субъект Российской Федерации _____

Ивановская область

Лесничество (лесопарк) _____

ОГКУ "Южское лесничество", Холуйское участ. лес-во

Квартал _____ 3 _____ Выдел _____ 37 _____ Площадь _____ 6,00 га.

Номер очага вредных организмов _____ Размер пробной площади _____ 0,52 га.

Таксационная характеристика:

тип леса _____ ЕСЛ _____ состав _____ 7Е1С2Б _____ возраст _____ 57 _____ бонитет _____ 2

полнота _____ 0,6 _____ запас на га _____ 200,3 _____ возобновление _____ благонадежное,

Время и причина ослабления лесного насаждения:

воздействия сильных ветров прошлых лет, повлекшие наклон более 10°, изгиб или вывал деревьев (код 821), повр. (заселено или отработано) короедом-типографом (код 343). Данные причины были определены по следующим основным признакам: обрыв корней (вывал) прошлых лет (код 206), местное поселение стволовых (отработано) (код 610).

Тип очага вредных организмов: _____ эпизодический _____ хронический (подчеркнуть)

Фаза развития очага вредных организмов: _____ начальная, _____ нарастания численности, _____
собственно вспышка, _____ кризис (подчеркнуть)

Состояние лесного насаждения, намечаемые мероприятия:

Средневзвешенная категория состояния насаждения составляет - _____ 4,10

Состояние насаждения - _____ усыхающее

Назначенное мероприятие - _____ санитарная рубка сплошная

Исполнитель работ по проведению лесопатологического обследования:

ФИО _____ Зайцев А.Н. _____

Подпись _____

Дата составления документа _____

10.10.2017

Телефон _____

8 (4922) 53-05-61

ВЕДОМОСТЬ ПЕРЕЧЕТА ДЕРЕВЬЕВ

Порода: Ель

Ступени толщины	Количество деревьев по категориям состояния, шт.																Всего дер-в по ступеням толщины	
	I	II	III	IV		V		VI			ветровал, бурелом			аварийные деревья			шт.	в т. ч. подл. рубке, %
				НЗ	З	НЗ	З	НЗ	З	О	НЗ	З	О	НЗ	З	О		
1	2	3	4	5	6	7	8	9	10	11	12	13	14	15	16	17	18	19
8																		
12																		
16																		
20		1					11			8				3			23	21,6
24		6	9		5		6							5			31	15,7
28							6			3				5			14	13,7
32							15			5							20	19,6
36	3				5					6							14	10,8
40																		
44																		
48																		
52																		
56																		
60																		
Итого число стволов, шт.	3	7	9		10		38			22				13			102	81,4
% от числа стволов породы	2,9	6,9	8,8		9,8		37,3			21,6				12,7			100,0	81,4
% от числа стволов всех пород	1,9	4,3	5,6		6,2		23,6			13,7				8,1			63,4	51,6
Итого запас породы, кубм.	3,99	3,34	4,50		9,28		26,25			17,98				7,18			72,52	83,7
Итого, % от запаса породы	5,5	4,6	6,2		12,8		36,2			24,8				9,9			100,0	83,7
Итого, % от общего запаса	3,8	3,2	4,3		8,9		25,2			17,3				6,9			69,6	58,3

Порода: Сосна

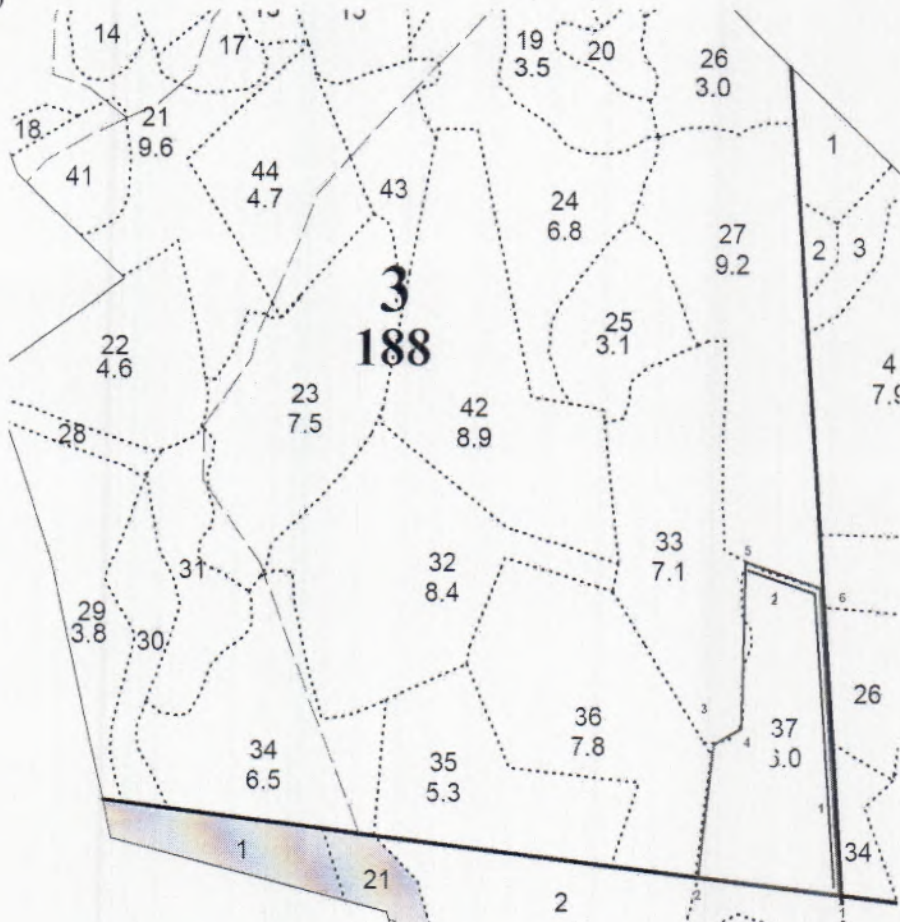
Ступени толщины	Количество деревьев по категориям состояния, шт.																Всего дер-в по ступеням толщины	
	I	II	III	IV		V		VI			ветровал, бурелом			аварийные деревья			шт.	в т. ч. подл. рубке, %
				НЗ	З	НЗ	З	НЗ	З	О	НЗ	З	О	НЗ	З	О		
1	2	3	4	5	6	7	8	9	10	11	12	13	14	15	16	17	18	19
8																		
12																		
16		3															3	
20			1											2			3	8,3
24			6											1			7	4,2
28	1	2	2											3			8	12,5
32		1	1														2	
36		1															1	
40																		
44																		
48																		
52																		
56																		
60																		
Итого число стволов, шт.	1	7	10											6			24	25,0
% от числа стволов породы	4,1	29,2	41,7											25,0			100,0	25,0
% от числа стволов всех пород	0,6	4,3	6,2											3,7			14,8	3,7
Итого запас породы, кубм.	0,67	3,94	5,37											3,08			13,06	23,6
Итого, % от запаса породы	5,1	30,2	41,1											23,6			100,0	23,6
Итого, % от общего запаса	0,6	3,8	5,2											3,0			12,6	3,0

Порода: Береза

Ступени толщины	Количество деревьев по категориям состояния, шт.																Всего дер-в по ступеням толщины	
	I	II	III	IV		V		VI			ветровал, бурелом			аварийные деревья			шт.	в т. ч. подл. рубке, %
				НЗ	З	НЗ	З	НЗ	З	О	НЗ	З	О	НЗ	З	О		
1	2	3	4	5	6	7	8	9	10	11	12	13	14	15	16	17	18	19
8																		
12																		
16		1	1														2	
20		1	2										3				6	8,6
24		3	5										3				11	8,6
28		1	3										5				9	14,3
32		2	2										2				6	5,7
36			1														1	
40																		
44																		
48																		
52																		
56																		
60																		
Итого число стволов, шт.		8	14										13				35	37,1
% от числа стволов породы		22,9	40,0										37,1				100,0	37,1
% от числа стволов всех пород		5,0	8,7										8,1				21,8	8,1
Итого запас породы, кубм.		4,06	7,54										6,95				18,55	37,5
Итого, % от запаса породы		21,9	40,7										37,5				100,1	37,5
Итого, % от общего запаса		3,9	7,2										6,7				17,8	6,7

Абрис участка

М 1:10000

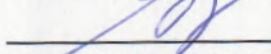


№ выдела	Ленты (круговой площадки) перечёта				
	№ ленты (площадки)	длина, м	ширина, м	радиус, м	площадь, га
37	1	400	10		0,40
	2	115	10		0,12

Номера точек	Координаты	Румбы линий	Длина, м	Номера точек	Координаты	Румбы линий	Длина, м
				12-13			
1-2	56°617902;41°754026	СЗ:83	197	13-14			
2-3	56°618170;41°750851	СВ:7	175	14-15			
3-4	56°619653;41°750994	СВ:65	50	15-16			
4-5	56°619795;41°751895	СВ:1	220	16-17			
5-6	56°621688;41°752152	ЮВ:69	115	17-18			
6-1	56°621388;41°753683	ЮВ:3	400	18-19			
7-8				19-20			
8-9				20-21			
9-10				21-22			
10-11				22-23			
11-12				23-1			

Условные обозначения:
 - Границы участка
 - Ленточный перечет

Исполнитель работ по проведению лесопатологического обследования:

ФИО Зайцев А.Н. Подпись 
 Дата составления документа 10.10.2017 Телефон 8 (4922) 53-05-61