

УТВЕРЖДАЮ:

Должность Председатель комитета Ивановской области  
по лесному хозяйству

Ф.И.О. М.Ю. Яковлев

Дата 29.09.2017

**Акт**

**лесопатологического обследования №**

444

лесных насаждений ОГКУ "Фурмановское лесничество" (лесничество, лесопарк)  
Ивановская область (субъект Российской Федерации)

Способ лесопатологического обследования:

1. Визуальный

2. Инструментальный

Место проведения

| Участковое лесничество | Урочище (дача) | Квартал<br>(кварталы) | Выдел<br>(Выделы) | Площадь,<br>га |
|------------------------|----------------|-----------------------|-------------------|----------------|
| Дуляпинское            |                | 89                    | 20                | 3,30           |
|                        |                |                       |                   |                |
|                        |                |                       |                   |                |
|                        |                |                       |                   |                |

Лесопатологическое обследование проведено на площади 3,30 га

1. Визуальное лесопатологическое обследование - кв. 89 выд. 20

Наземное

Дистанционное

1.1. На площади 3,3 га фактическая таксационная характеристика лесного насаждения соответствует (не соответствует) таксационному описанию (нужное подчеркнуть).

Причины несоответствия: \_\_\_\_\_

Список участков с выявленными несоответствиями приведен в приложении 1 к настоящему Акту

1.2. Лесные насаждения с нарушенной или утраченной устойчивостью выявлены на площади \_\_\_\_\_ га:

| Участковое лесничество | Урочище дача | Площадь, га                |                            | Причина ослабления (гибели) |
|------------------------|--------------|----------------------------|----------------------------|-----------------------------|
|                        |              | с нарушенной устойчивостью | с утраченной устойчивостью |                             |
| -                      | -            | -                          | -                          | -                           |
|                        |              |                            |                            |                             |
| Итого                  | -            | -                          | -                          | -                           |

Состояние обследованных лесных насаждений приведено в приложениях 1.1-1.4 к Акту в зависимости от метода проведения ЛПО

1.3. В обследованных лесных участках прогнозируется:

| Прогноз                            | Площадь, га |
|------------------------------------|-------------|
| Ослабление лесных насаждений       | -           |
| Усыхание лесных насаждений         | -           |
| Развитие очагов вредных организмов | -           |

1.4. Обнаружено загрязнение лесного участка отходами и выбросами: промышленными   
бытовыми

| Вид загрязнения | Размеры загрязнения |           |           | Объем, кубм | площадь загрязнения, га |
|-----------------|---------------------|-----------|-----------|-------------|-------------------------|
|                 | длина, м            | ширина, м | высота, м |             |                         |
| -               | -                   | -         | -         | -           | -                       |

ЗАКЛЮЧЕНИЕ

Оценка текущего санитарного и лесопатологического состояния лесных насаждений, назначенные профилактические мероприятия по защите лесов, агитационные мероприятия: Лесоустройство 2010 г.

Средневзвешенная категория состояния насаждения на площади 3,3 га - 1,22.

Состояние насаждения на данной площади - здоровое.

Санитарно-оздоровительные мероприятия не требуются.

Дата проведения обследования 15.08.2017 г.

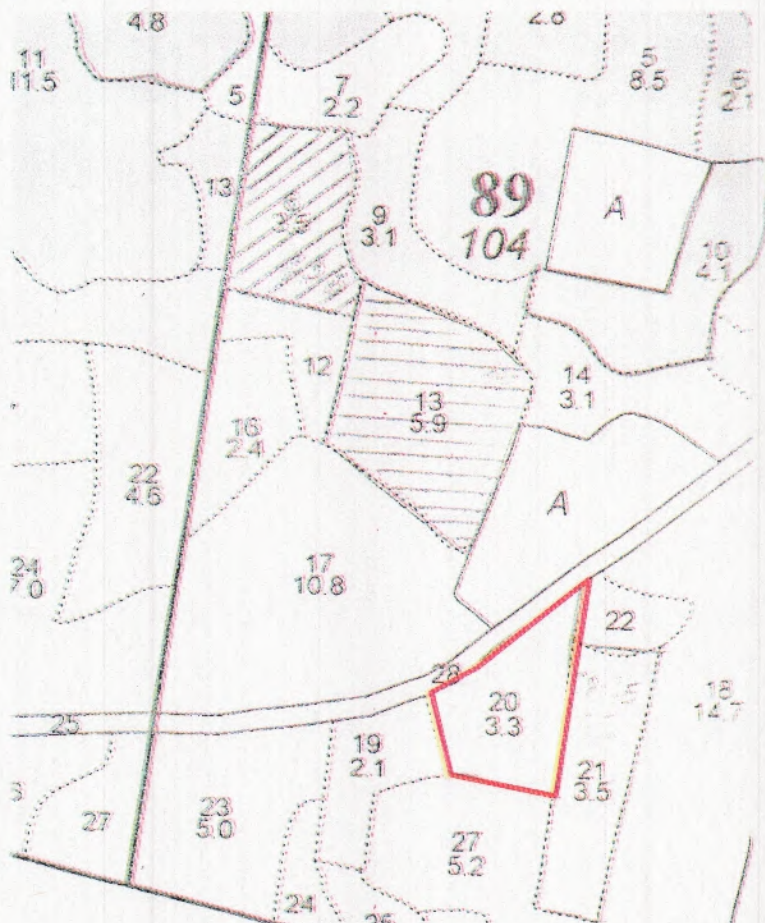
Исполнитель работ по проведению лесопатологического обследования:

ФИО \_\_\_\_\_ Волков Е.А. \_\_\_\_\_ Подпись \_\_\_\_\_



**Абрис участка**

М 1:10000



| № выдела | Ленты (круговой площадки) перечёта |          |           |           |             |
|----------|------------------------------------|----------|-----------|-----------|-------------|
|          | № ленты                            | длина, м | ширина, м | радиус, м | площадь, га |
| 20       |                                    |          |           |           |             |

| Номера точек | Координаты | Румбы линий | Длина, м | Номера точек | Координаты | Румбы линий | Длина, м |
|--------------|------------|-------------|----------|--------------|------------|-------------|----------|
|              |            |             |          |              |            |             |          |
|              |            |             |          |              |            |             |          |

Условные обозначения: — - границы участка

Исполнитель работ по проведению лесопатологического обследования:

ФИО Волков Е.А. Подпись 

Дата составления документа 19.09.2017 Телефон 8 (4922) 53-05-61

