

УТВЕРЖДАЮ:

Должность Председатель комитета Ивановской области
по лесному хозяйству

Ф.И.О. М.Ю. Яковлев

Дата 29.09.2017

Акт

лесопатологического обследования №

439

лесных насаждений ОГКУ "Фурмановское лесничество" (лесничество, лесопарк)
Ивановская область (субъект Российской Федерации)

Способ лесопатологического обследования:

1. Визуальный

2. Инструментальный

Место проведения

Участковое лесничество	Урочище (дача)	Квартал (кварталы)	Выдел (Выделы)	Площадь, га
Дуляпинское		92	21	8.00

Лесопатологическое обследование проведено на площади 8.00 га

1. Визуальное лесопатологическое обследование - кв. 92 вид. 21

Наземное

Дистанционное

1.1. На площади 8.0 га фактическая таксационная характеристика лесного насаждения соответствует (не соответствует) таксационному описанию (нужное подчеркнуть).

Причины несоответствия: _____

Список участков с выявленными несоответствиями приведен в приложении 1 к настоящему Акту

1.2. Лесные насаждения с нарушенной или утраченной устойчивостью выявлены на площади _____ га:

Участковое лесничество	Урочище дача	Площадь, га		Причина ослабления (гибели)
		с нарушенной устойчивостью	с утраченной устойчивостью	
-	-	-	-	-
Итого	-	-	-	-

Состояние обследованных лесных насаждений приведено в приложениях 1.1-1.4 к Акту в зависимости от метода проведения ЛПО

1.3. В обследованных лесных участках прогнозируется:

Прогноз	Площадь, га
Ослабление лесных насаждений	-
Усыхание лесных насаждений	-
Развитие очагов вредных организмов	-

1.4. Обнаружено загрязнение лесного участка отходами и выбросами: промышленными
бытовыми

Вид загрязнения	Размеры загрязнения			Объем, кубм	площадь загрязнения, га
	длина, м	ширина, м	высота, м		
-	-	-	-	-	-

ЗАКЛЮЧЕНИЕ

Оценка текущего санитарного и лесопатологического состояния лесных насаждений, назначенные профилактические мероприятия по защите лесов, агитационные мероприятия: Лесоустройство 2010 г.

Средневзвешенная категория состояния насаждения на площади 8 га - 1,22.

Состояние насаждения на данной площади - здоровое.

Санитарно-оздоровительные мероприятия не требуются.

Дата проведения обследования 15.08.2017 г.

Исполнитель работ по проведению лесопатологического обследования:

ФИО Волков Е.А. Подпись 

2017 г.

Август

Результаты проведения лесопатологического обследования лесных насаждений за

ОГКУ "Фурмановское лесничество"

Лесничество (лесопарк)

Ивановская область

Субъект Российской Федерации

Урочище (лесная дача)

Дуляпинское

Участковое лесничество

1	2	3	4	5	6	7	Таксационная характеристика лесного насаждения								17	Распределение деревьев по категориям состояния, % от запаса										29	30	31	32	Назначенные мероприятия										
							8	9	10	11	12	13	14	15		16	18	19	20	21	22	23	24	25	26					27	28	33	34							
Номер квартала	Номер выдела	Площадь выдела	Лесное назначение лесов	Категория защитных лесов	Номер лесопатологического выдела	Площадь лесопатологического выдела, га	состав	порода	возраст	средняя высота, м	средний диаметр, см	тип леса	полнота	фонитет	запас, куб м/га	без признаков ослабления	ослабленные	сильно ослабленные	усыхающие	свежий сухостой	старый сухостой	свежий ветровал	старый ветровал	свежий дурелом	старый дурелом	аварийные деревья	Признаки повреждения деревьев	Доля поврежденных деревьев, %	Причина ослабления, повреждения	Поджигит рубке, %	вид	площадь, га								
92	21	80					6	Е	75	23	24	ЕЛСЖ С3	0.5	1	220.0	62	49	6				2																		
							2	Б								21	16	5																						
							2	ОС								22	17	4																						
							+	Е								1	1																							

Показатели, не соответствующие таксационному описанию отмечаются «*».

Исполнитель работ по проведению лесопатологического обследования:

ФИО Волков Е.А.

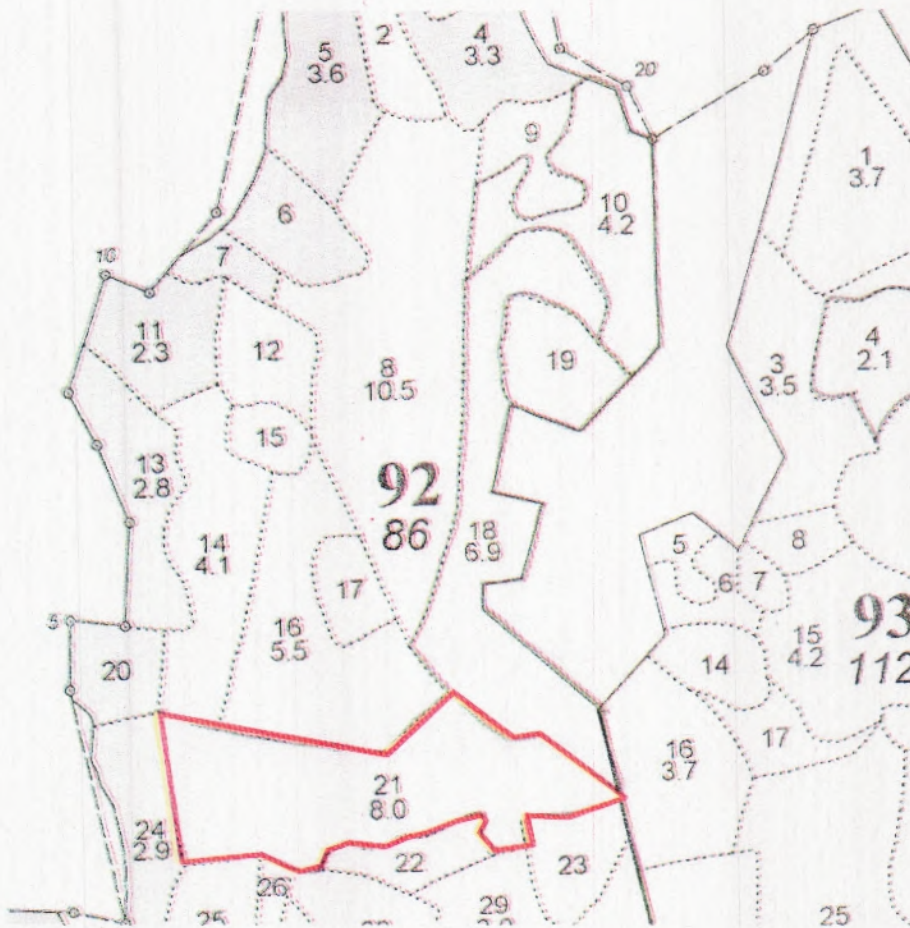
Подпись

Дата составления документа

Телефон 8 (4922) 53-05-61

Абрис участка

М 1:10000



№ выдела	Ленты (круговой площадки) перечёта				
	№ ленты	длина, м	ширина, м	радиус, м	площадь, га
21					

Номера точек	Координаты	Румбы линий	Длина, м	Номера точек	Координаты	Румбы линий	Длина, м

Условные обозначения: — - границы участка

Исполнитель работ по проведению лесопатологического обследования:

ФИО Волков Е.А. Подпись 

Дата составления документа 19.09.2017 Телефон 8 (4922) 53-05-61

КОПИЯ
КАРТА

ЭКСПЛУАТАЦИОННЫЕ ЛЕСА

1	2	3	4	5	6	7	8	9	10	11	12	13	14	15	16	17	18	19	20	21	24
15	,8	10B+E+OC	1	14	Б	45	14	14	5	2	3	ЕДМ	0,6	8	6	6	2				
16	5,5	4B1OC10ЛC4E	1	22	Б	50	24	22	5	2	1	ЕСЛЖ	0,8	21	116	46	1				
					OC	24	24	24								12	3				
					ОЛС	18	18									12	3				
					Е	20	20									46	1				
						подрост: 10Е (20) 2,0 м, 1,5 тыс.шт/га															
						подлесок: Р СРЕДНИЙ															
17	1,1	5B3OC10ЛC1E+ИВД	1	16	Б	35	16	16	4	2	2	ЕСЛЖ	0,9	14	15	7	2				
					OC	17	18									4	3				
					ОЛС	15	14									2	3				
					Е	15	14									2	1				
						подрост: 10Е (35) 4,0 м, 3,0 тыс.шт/га											135	1			
						подлесок: Р СРЕДНИЙ										58	2				
						селекционная оценка: НОРМАЛЬНЫЕ															
18	6,9	7E3B+OC	1	25	Б	85	25	28	5	4	1	ЕСЛЖ	0,6	28	193	135	1				
					Б	26	28														
					ОЛС	26	28														
					Е																
						подрост: 10Е (35) 4,0 м, 3,0 тыс.шт/га															
						подлесок: Р СРЕДНИЙ															
						селекционная оценка: НОРМАЛЬНЫЕ															
19	2,0	лесные культуры	1	26	Е	95	26	26	5	4	1	ЕБР	0,4	20	40	40	1				
		10E+Б																			
						подрост: 10Е (10) 1,0 м, 1,5 тыс.шт/га															
						подлесок: Р МЛ СРЕДНИЙ															
						культуры-15 г., состояние УДОВЛЕТВОРИТЕЛЬНЫЕ															
						НАСАЖДЕНИЕ ПРОЙДЕНО РУБКОЙ															
						селекционная оценка: НОРМАЛЬНЫЕ															
20	1,4	5OC3E10ЛC1E	1	21	OC	50	22	24	5	4	1	ЕСЛЖ	0,8	25	35	17	3				
					Б	22	22									10	2				
					ОЛС	18	18									4	3				
					Е	19	18									4	1				
						подросток: Р СРЕДНИЙ															
						повреждение ФИТОВРЕДИТЕЛИ, ОСИНА, СРЕДНЯЯ ПОВРЕЖДЕННОСТЬ, ЛОЖНЫЙ ТРУТОВИК															
						ОЗУ: ОПУШКИ ЛЕСОВ, ГРАНИЦА С БЕЗЛЕСНЫМИ ПРОСТРАНСТВАМИ															
21	8,0	6E2E2OC+E	1	24	Е	75	23	24	4	3	1	ЕСЛЖ	0,5	22	176	106	1				
					Б	25	24									35	2				
					OC	25	28									35	3				
					Е	85															
						подрост: 10Е (35) 4,0 м, 2,5 тыс.шт/га															

ПРОХОДН.1 ОЧ.
30%

ПРОРЕЖИВ.1 ОЧ
25%

РУБКА СОХР.ПД
УХОД ЗА ПОДР.

РУБКА СОХР.ПД
ЧАСТИЧН.Л/К
РТК НМ 15 Е

ВЫБОР. САНРУБК
20%