

УТВЕРЖДАЮ:

Должность Председатель комитета Ивановской области
по лесному хозяйству
Ф.И.О. М.Ю. Яковлев
Дата 29.09.2017

Акт

лесопатологического обследования № 435
лесных насаждений ОГКУ "Фурмановское лесничество" (лесничество, лесопарк)
Ивановская область (субъект Российской Федерации)

Способ лесопатологического обследования: 1. Визуальный
2. Инструментальный

Место проведения

| Участковое лесничество | Урочище (дача) | Квартал (кварталы) | Выдел (Выделы) | Площадь, га |
|------------------------|----------------|-----------------------|-------------------|----------------|
| Дуляпинское | | 41 | 12 | 3,10 |
| | | | | |
| | | | | |
| | | | | |

Лесопатологическое обследование проведено на площади 3,10 га

1. Визуальное лесопатологическое обследование - кв. 41 выд. 12

Наземное

Дистанционное

1.1. На площади 3,1 га фактическая таксационная характеристика лесного насаждения соответствует (не соответствует) таксационному описанию (нужное подчеркнуть).

Причины несоответствия: _____

Список участков с выявленными несоответствиями приведен в приложении 1 к настоящему Акту

1.2. Лесные насаждения с нарушенной или утраченной устойчивостью выявлены на площади _____ га:

| Участковое лесничество | Урочище дача | Площадь, га | | Причина ослабления (гибели) |
|------------------------|--------------|----------------------------|----------------------------|-----------------------------|
| | | с нарушенной устойчивостью | с утраченной устойчивостью | |
| - | - | - | - | - |
| | | | | |
| Итого | - | - | - | - |

Состояние обследованных лесных насаждений приведено в приложениях 1.1-1.4 к Акту в зависимости от метода проведения ЛПО

1.3. В обследованных лесных участках прогнозируется:

| Прогноз | Площадь, га |
|------------------------------------|-------------|
| Ослабление лесных насаждений | - |
| Усыхание лесных насаждений | - |
| Развитие очагов вредных организмов | - |

1.4. Обнаружено загрязнение лесного участка отходами и выбросами: промышленными

бытовыми

| Вид загрязнения | Размеры загрязнения | | | Объем, кубм | площадь загрязнения, га |
|-----------------|---------------------|-----------|-----------|-------------|-------------------------|
| | длина, м | ширина, м | высота, м | | |
| - | - | - | - | - | - |

ЗАКЛЮЧЕНИЕ

Оценка текущего санитарного и лесопатологического состояния лесных насаждений, назначенные профилактические мероприятия по защите лесов, агитационные мероприятия: Лесоустройство 2010 г.

Средневзвешенная категория состояния насаждения на площади 3,1 га - 1,24.

Состояние насаждения на данной площади - здоровое.

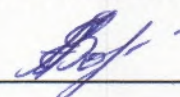
Санитарно-оздоровительные мероприятия не требуются.

Дата проведения обследования 15.08.2017 г.

Исполнитель работ по проведению лесопатологического обследования:

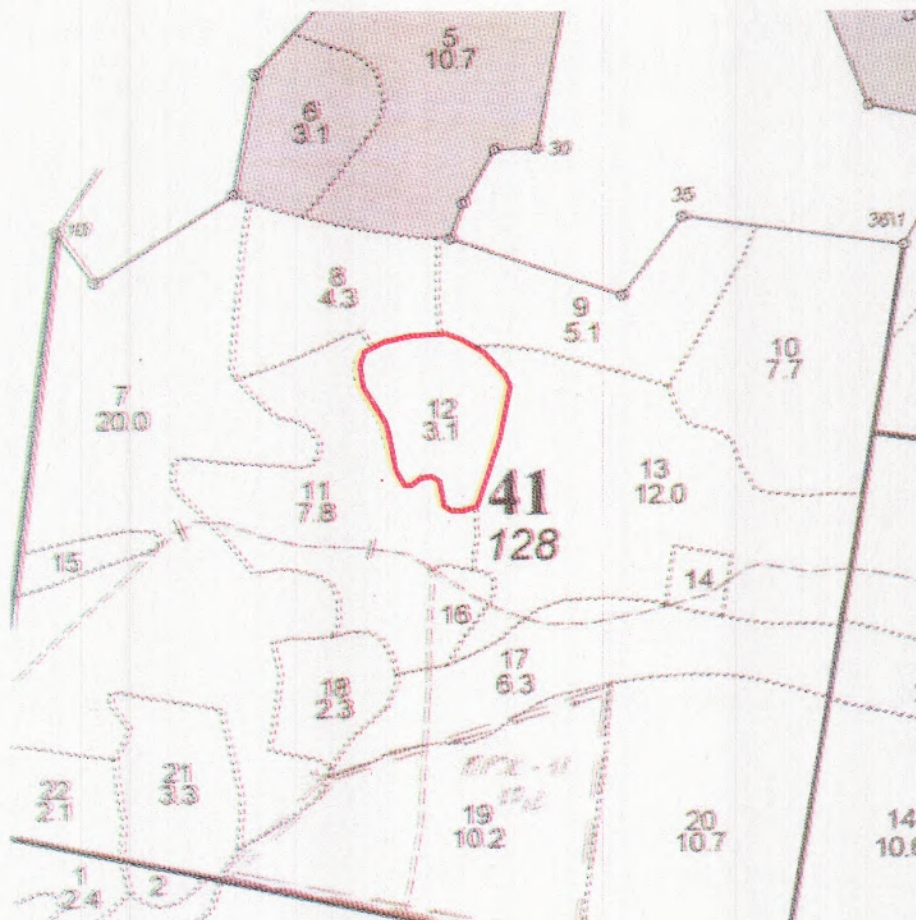
ФИО _____ Волков Е.А.

Подпись _____



Абрис участка

М 1:10000



| № выдела | Ленты (круговой площадки) перечёта | | | | |
|----------|------------------------------------|----------|-----------|-----------|-------------|
| | № ленты | длина, м | ширина, м | радиус, м | площадь, га |
| 12 | | | | | |

| Номера точек | Координаты | Румбы линий | Длина, м | Номера точек | Координаты | Румбы линий | Длина, м |
|--------------|------------|-------------|----------|--------------|------------|-------------|----------|
| | | | | | | | |
| | | | | | | | |

Условные обозначения: — - границы участка

Исполнитель работ по проведению лесопатологического обследования:

ФИО Волков Е.А. Подпись 

Дата составления документа 19.09.2017 Телефон 8 (4922) 53-05-61



ДУЛЯПИНСКОЕ участковое лесничество

ЭКСПЛУАТАЦИОННЫЕ ЛЕСА квартал 41

| | | | | | | | | | | | | | | | | | | | | | | | |
|----|--------|-----------|---------|------------|-----|------|-----|----|----|----|----|----|-----|------|-------|-----------|-------|-------|-----|---------|-----|----|----|
| N | Состав | Подрост | по | Я | Вы | Эле | Воз | Вы | Ди | Кл | Гр | Бо | Тип | Полн | Запас | сырораств | Кл | Запас | на | выделен | лес | Мз | |
| вы | шадь | лесок | покров | поч | со | мент | | | ас | уп | | | | ота | леса | дес | Мз | ас | | | | | |
| де | га | ости | выдела | Отмет | ле | | | ра | со | ам | с | па | ни | лес | Сумм | на | общий | в | т | ч | хо | | |
| | | ка | о | порослевом | У | я | са | ст | та | ет | во | во | те | а | пл | | по | стоя | дин | на | | | |
| | | пр | исх | Наймен | кат | ру | | | эр | эр | ва | | | дей | оша | 1 | на | сос | ва | | | | |
| | | ег | незалес | земель | С | са | | | р | ас | ас | т | | сече | га | выдел | ляю | ос | ро | | | | |
| | | Хар | лесных | культур | | | | | та | та | | | | ний | щим | ти | го | | | | | | |
| | | Кадастров | оценка | | | | | | | | | | | | | | | | | | | | |
| 1 | 2 | 3 | 4 | 5 | 6 | 7 | 8 | 9 | 10 | 11 | 12 | 13 | 14 | 15 | 16 | 17 | 18 | 19 | 20 | 21 | 22 | 23 | 24 |

подлесок: ЛЩ СРЕДНИЙ
культуры-74 г., состояние УДОВЛЕТВОРИТЕЛЬНЫЕ

ПРОРЕЖИВ.1 ОЧ
20%

15
15

ЕСЛЖ 0,8
СЗ

подлесок: ЛЩ СРЕДНИЙ
культуры-84 г., состояние УДОВЛЕТВОРИТЕЛЬНЫЕ

СПЛОШНАЯ РУБК
Л.КУЛЬТУРЫ
Ртк нм 08 Е

71 1
21 3
10 2

ЕСЛЖ 0,6
СЗ

подлесок: ЛЩ СРЕДНИЙ
склон С -10
культуры-85 г., состояние ПОГИБШИЕ, ЗАГЛУШЕНИЕ ЛИСТВ. ПОР.

74 1
59 3
15 2

ЕСЛЖ 0,6
СЗ

СПЛОШНАЯ РУБК
Л.КУЛЬТУРЫ
Ртк нм 08 Е

74 1
59 3
15 2

ЕСЛЖ 0,5
СВР
В2

подлесок: ЛЩ ГУСТОЙ
повреждение ФИТОВЕДИТЕЛИ, ОСИНА, СИЛЬНАЯ ПОВРЕЖДЕННОСТЬ, ЛОЖНЫЙ ТРУТОВИК
СОСТАВ НЕОДНОРОДНЫЙ, НАСАЖДЕНИЕ РАЗНОВОЗРАСТНОЕ

101 1
50 2
17 1

ЕСЛЖ 0,8
СЗ

СПЛОШНАЯ РУБК
Л.КУЛЬТУРЫ
Ртк нм 08 Е

101 1
50 2
17 1

ЕСЛЖ 0,8
СЗ

подлесок: ЛЩ ГУСТОЙ
склон С -15

101 1
50 2
17 1