

УТВЕРЖДАЮ:

Должность Председатель комитета Ивановской области
по лесному хозяйству

Ф.И.О. М.Ю. Яковлев

Дата 29.09.2017

Акт

лесопатологического обследования № 437

лесных насаждений ОГКУ "Фурмановское лесничество" (лесничество, лесопарк)

Ивановская область (субъект Российской Федерации)

Способ лесопатологического обследования:

1. Визуальный

2. Инструментальный

Место проведения

Участковое лесничество	Урочище (дача)	Квартал (кварталы)	Выдел (Выделы)	Площадь, га
Дуляпинское		88	12	4,80

Лесопатологическое обследование проведено на площади 4,80 га

1. Визуальное лесопатологическое обследование - кв. 88 выд. 12

Наземное

Дистанционное

1.1. На площади 4,8 га фактическая таксационная характеристика лесного насаждения соответствует (не соответствует) таксационному описанию (нужное подчеркнуть).

Причины несоответствия: _____ -

Список участков с выявленными несоответствиями приведен в приложении 1 к настоящему Акту

1.2. Лесные насаждения с нарушенной или утраченной устойчивостью выявлены на площади 4,8 га:

Участковое лесничество	Урочище дача	Площадь, га		Причина ослабления (гибели)
		с нарушенной устойчивостью	с утраченной устойчивостью	
Дуляпинское		4,8	-	Наличие раковых ран, язв, образований
Итого	-	4,8	-	-

Состояние обследованных лесных насаждений приведено в приложениях 1.1-1.4 к Акту в зависимости от метода проведения ЛПО

1.3. В обследованных лесных участках прогнозируется:

Прогноз	Площадь, га
Ослабление лесных насаждений	-
Усыхание лесных насаждений	-
Развитие очагов вредных организмов	-

1.4. Обнаружено загрязнение лесного участка отходами и выбросами: промышленными
бытовыми

Вид загрязнения	Размеры загрязнения			Объем, кубм	площадь загрязнения, га
	длина, м	ширина, м	высота, м		
-	-	-	-	-	-

ЗАКЛЮЧЕНИЕ

Оценка текущего санитарного и лесопатологического состояния лесных насаждений, назначенные профилактические мероприятия по защите лесов, агитационные мероприятия: Лесоустройство 2010 г.

Средневзвешенная категория состояния насаждения на площади 4,8 га - 2,02.

Состояние насаждения на данной площади - ослабленное.

С целью предотвращения негативных процессов или снижения ущерба от их воздействия необходимо проведение лесопатологического обследования инструментальным способом.

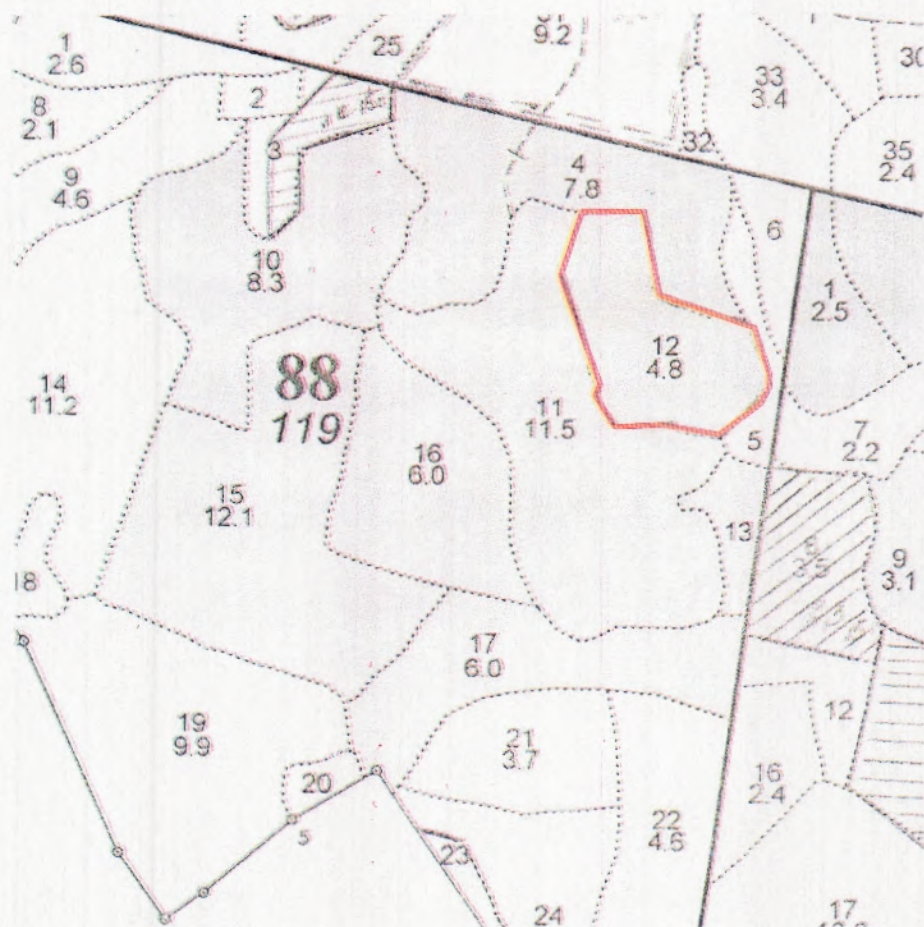
Дата проведения обследования 16.08.2017 г.

Исполнитель работ по проведению лесопатологического обследования:

ФИО _____ Волков Е.А. _____ Подпись _____

Абрис участка

М 1:10000



№ выдела	Ленты (круговой площадки) перечёта				
	№ ленты	длина, м	ширина, м	радиус, м	площадь, га
12					

Номера точек	Координаты	Румбы линий	Длина, м	Номера точек	Координаты	Румбы линий	Длина, м

Условные обозначения: ——— - границы участка

Исполнитель работ по проведению лесопатологического обследования:

ФИО Волков Е.А. Подпись 

Дата составления документа 19.09.2014 Телефон 8 (4922) 53-05-61

ДУЛЯЙНСКОЕ участковое лесничество

ЭКСПЛУАТАЦИОННЫЕ ЛЕСА

Квартал 88

N	Состав	Подрост	по	Я	Вы	Эле	Воз	Вы	Ди	Кл	Гр	Бо	Тип	Полн	Запас	сырора	ст.	Кл	Запас	на	выделе	лес	МЗ
Вы	шадь	лесок	покров	поч	со	мент							леса	ота	леса	дес	МЗ	ас					
де	га	ости	выдела	Отмет	ле									Сумм	на	общий	в	т	ч	хо	ст	ре	Хозяйственные
ла	га	ка	о	порослевом	У	я	са	ст	та	ел	во	те	тлу	а	пл	по	то	стоя	дин	не	захла	мл	Хозяйственные
		проеисх	Наимен	кат	ру									оща	1	на	сос	ва	дер	общий	лик	мероприятия	
		ег	незале	земель	с	са								дей		та	в	рн	(ста	ест	общий	лик	Хозяйственные
		Хар	лесных	культур										сече	га	выдел	ляю	ос	ро	воз	общий	лик	Хозяйственные
		Кадастр	ов	оценка										ний		шим	ти	го					
1	2	3	4	5	6	7	8	9	10	11	12	13	14	15	16	17	18	19	20	21	22	23	24

культуры-89 г., состояние УДОВЛЕТВОРИТЕЛЬНЫЕ

8	2,1	50С2В3Е	1	2	0С	5	2	2	1	1	1	1	1	1	1	1	1	1	1	1	1	1	1
					В							ЕСЛЖ	0,6	С3									

единичные деревья

Е 40 17 16 2

подлесок: ЛЩ КРЛ Р СРЕДНИЙ

2
2

9 4,6 фонд постеп. рубок

40С3В10ЛС2Е	1	20	0С	45	21	18	5	4	1	1	1	1	1	1	1	1	1	1	1	1	1	1	1
		В			21	18																	
		ОЛС			20	18																	
		Е			18	18																	

подрост: 10Е (25) 3,0 м, 2,0 тыс. шт/га

подлесок: Р МЛ РЕДКИЙ

повреждение ФИТОРЕДИТЕЛИ, ОСИНА, СРЕДНЯЯ ПОВРЕЖДЕННОСТЬ, ЛОЖНЫЙ ТРУТОВИК

СОСТАВ НЕОДНОРОДНЫЙ, ПОЛНОТА НЕРАВНОМЕРНАЯ

10	8,3	лесные культуры	1	15	Е	34	15	14	2	1	1	1	1	1	1	1	1	1	1	1	1	1	1
		4Е3В20С10ЛС			В																		
					ОС																		
					ОЛС																		

подлесок: КРЛ Р СРЕДНИЙ

культуры-76 г., состояние УДОВЛЕТВОРИТЕЛЬНЫЕ

, В ВЫДЕЛЕ ГЛУХАРИНЫЙ ТОК

ОЗУ: ДРУГИЕ ОСОВО ЗАЩИТНЫЕ УЧАСТКИ

11	11,5	5С5В	1	15	С	70	14	16	4	3	4	3	4	3	4	3	4	3	4	3	4	3	4
					В																		
					ОС																		
					ОЛС																		

В ВЫДЕЛЕ ГЛУХАРИНЫЙ ТОК

селекционная оценка: НОРМАЛЬНЫЕ

ОЗУ: ДРУГИЕ ОСОВО ЗАЩИТНЫЕ УЧАСТКИ

12	4,8	7С1Е2В	1	27	С	85	27	28	5	4	1	1	1	1	1	1	1	1	1	1	1	1	1
					Е																		
					В																		

подлесок: ЛЩ КРЛ СРЕДНИЙ

В ВЫДЕЛЕ ГЛУХАРИНЫЙ ТОК

селекционная оценка: НОРМАЛЬНЫЕ

ОЗУ: ДРУГИЕ ОСОВО ЗАЩИТНЫЕ УЧАСТКИ

ПОСТЕПЕН. РУБК
40%КОПИЯ
ВЕРНА