

УТВЕРЖДАЮ:

Должность Председатель комитета Ивановской области  
по лесному хозяйству  
Ф.И.О. М.Ю. Яковлев  
Дата 22.02.2017

Акт

лесопатологического обследования № 414  
лесных насаждений ОГКУ "Фурмановское лесничество" (лесничество, лесопарк)  
Ивановская область (субъект Российской Федерации)

Способ лесопатологического обследования: 1. Визуальный   
2. Инструментальный

Место проведения

| Участковое лесничество | Урочище (дача) | Квартал<br>(кварталы) | Выдел<br>(Выделы) | Площадь,<br>га |
|------------------------|----------------|-----------------------|-------------------|----------------|
| Плесское               |                | 53                    | 28                | 5,50           |
|                        |                |                       |                   |                |
|                        |                |                       |                   |                |
|                        |                |                       |                   |                |

Лесопатологическое обследование проведено на площади 5,50 га



1. Визуальное лесопатологическое обследование - кв. 53 выд. 28

Наземное

Дистанционное

1.1. На площади 5,5 га фактическая таксационная характеристика лесного насаждения соответствует (не соответствует) таксационному описанию (нужное подчеркнуть).

Причины несоответствия: \_\_\_\_\_ -

Список участков с выявленными несоответствиями приведен в приложении 1 к настоящему Акту

1.2. Лесные насаждения с нарушенной или утраченной устойчивостью выявлены на площади 5,5 га:

| Участковое лесничество | Урочище дача | Площадь, га                |                            | Причина ослабления (гибели) |
|------------------------|--------------|----------------------------|----------------------------|-----------------------------|
|                        |              | с нарушенной устойчивостью | с утраченной устойчивостью |                             |
| Плесское               |              | 5,5                        | -                          | короед-типограф,            |
|                        |              |                            |                            |                             |
| Итого                  | -            | 5,5                        | -                          | -                           |

Состояние обследованных лесных насаждений приведено в приложениях 1.1-1.4 к Акту в зависимости от метода проведения ЛПО

1.3. В обследованных лесных участках прогнозируется:

| Прогноз                            | Площадь, га |
|------------------------------------|-------------|
| Ослабление лесных насаждений       | -           |
| Усыхание лесных насаждений         | -           |
| Развитие очагов вредных организмов | -           |

1.4. Обнаружено загрязнение лесного участка отходами и выбросами: промышленными   
бытовыми

| Вид загрязнения | Размеры загрязнения |           |           | Объем, кубм | площадь загрязнения, га |
|-----------------|---------------------|-----------|-----------|-------------|-------------------------|
|                 | длина, м            | ширина, м | высота, м |             |                         |
| -               | -                   | -         | -         | -           | -                       |

ЗАКЛЮЧЕНИЕ

Оценка текущего санитарного и лесопатологического состояния лесных насаждений, назначенные профилактические мероприятия по защите лесов, агитационные мероприятия: Лесоустройство 2012 г.

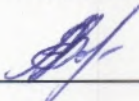
Средневзвешенная категория состояния насаждения на площади 5,5 га - 1,97.

Состояние насаждения на данной площади - ослабленное.

С целью предотвращения негативных процессов или снижения ущерба от их воздействия необходимо проведение лесопатологического обследования инструментальным способом.

Дата проведения обследования 17.08.2017 г.

Исполнитель работ по проведению лесопатологического обследования:

ФИО Волков Е.А. Подпись 



2017 г.

Август

Результаты проведения лесопатологического обследования лесных насаждений за

ОГКУ "Фурмановское лесничество"

Лесничество (лесопарк)

Субъект Российской Федерации Ивановская область

Урочище (лесная дача)

Плеское

Участковое лесничество

| 1              | 2            | 3              | 4                      | 5   | 6                                | 7                                      | Таксационная характеристика лесного насаждения |        |         |                   |                     |          |           |         | 17               | Распределение деревьев по категориям состояния, % от запаса |                          |             |                    |           |              |              |                 |                 |                | 28             | 29                | 30   | 31                            | 32                               | Назначенные мероприятия |     |             |  |  |
|----------------|--------------|----------------|------------------------|---|----------------------------------|--|--|--------|---------|-------------------|---------------------|----------|-----------|---------|------------------|---|--------------------------|-------------|--------------------|-----------|--------------|--------------|-----------------|-----------------|----------------|----------------|-------------------|--|-------------------------------|----------------------------------|-------------------------|-----|-------------|--|--|
|                |              |                |                        |   |                                  |  | 8  | 9      | 10      | 11                | 12                  | 13       | 14        | 15      |                  | 16  | 18                       | 19          | 20                 | 21        | 22           | 23           | 24              | 25              | 26             |                |                   |  |                               |                                  | 27                      | 33  | 34          |  |  |
| Номер квартала | Номер выдела | Площадь выдела | Левое назначение лесов | Категория защитных лесов  | Номер лесопатологического выдела | Площадь лесопатологического выдела, га | состав   | пороса | возраст | средняя высота, м | средний диаметр, см | тип леса | плотность | бонитет | запас, куб. м/га | число деревьев на пробе                                     | без признаков ослабления | ослабленные | сильно ослабленные | усыхающие | свежий сухой | старый сухой | свежий ветровал | старый ветровал | свежий бурелом | старый бурелом | аварийные деревья | отработано короелем-типографом, вывал с корней прошлых лет | доля поврежденных деревьев, % | причина ослабления, поврежденная | Подлужит рубке, %       | вид | площадь, га |  |  |
| 53             | 28           | 5,5            |                        | Леса, расположенные в первом и втором поясах зон санитарной охраны источников питьевого и хозяйственно-бытового водоснабжения | 6                                |  | 4  | Е      | 90      | 26                | 28                  | ЕСЛЖ С3  | 0,4       | 1       | 200,0            | 42  | 20                       | 10          |                    |           | 6            | 6            | 6               |                 |                |                | 18                | короелем-типографом, ветровал прошлых лет                  |                               |                                  |                         |     |             |  |  |
|                |              |                |                        |   |                                  |  | 2  | С      |         |                   |                     |          |           |         |                  | 21  | 8                        | 2           |                    |           |              |              |                 |                 |                |                |                   |  |                               |                                  |                         |     |             |  |  |
|                |              |                |                        |   |                                  |  | 3  | Б      |         |                   |                     |          |           |         |                  | 31  | 21                       | 10          |                    |           |              |              |                 |                 |                |                |                   |  |                               |                                  |                         |     |             |  |  |
|                |              |                |                        |   |                                  |  | 1  | ОС     |         |                   |                     |          |           |         |                  | 11  | 8                        | 3           |                    |           |              |              |                 |                 |                |                |                   |  |                               |                                  |                         |     |             |  |  |

Показатели, не соответствующие таксационному описанию отмечаются «\*».

Исполнитель работ по проведению лесопатологического обследования:

ФИО Волков Е.А.

Подпись

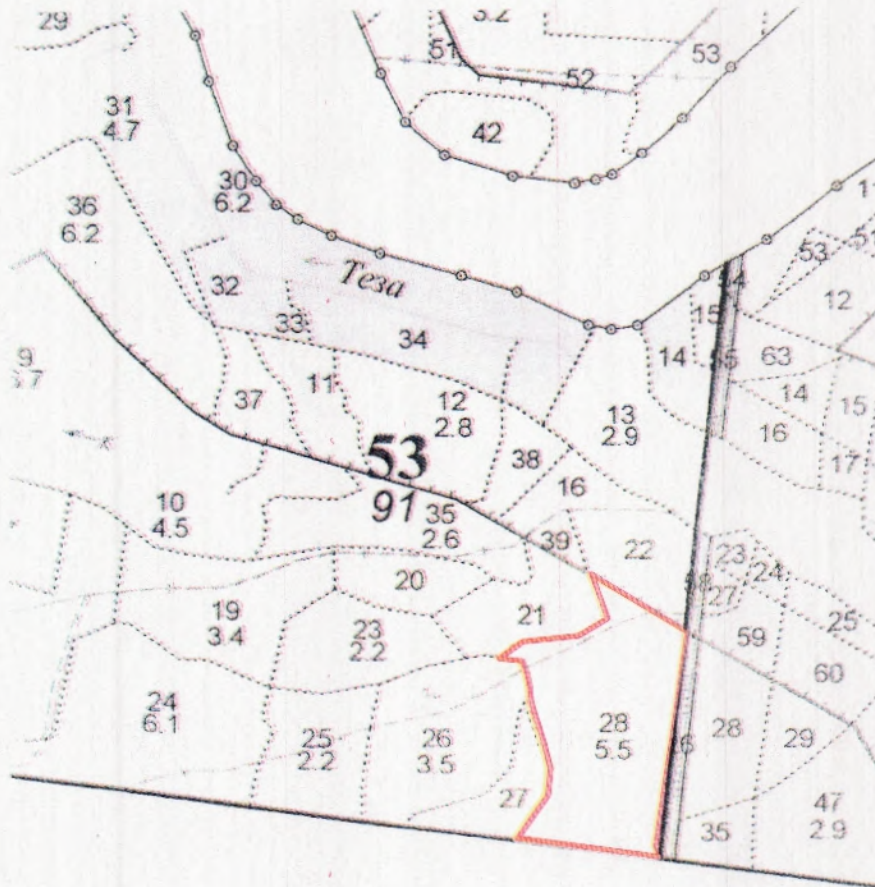
Дата составления документа

Телефон 8 (4922) 53-05-61



**Абрис участка**

М 1:10000



| № выдела | Ленты (круговой площадки) перечёта |          |           |           |             |
|----------|------------------------------------|----------|-----------|-----------|-------------|
|          | № ленты                            | длина, м | ширина, м | радиус, м | площадь, га |
| 28       |                                    |          |           |           |             |

| Номера точек | Координаты | Румбы линий | Длина, м | Номера точек | Координаты | Румбы линий | Длина, м |
|--------------|------------|-------------|----------|--------------|------------|-------------|----------|
|              |            |             |          |              |            |             |          |
|              |            |             |          |              |            |             |          |

Условные обозначения: ----- - границы участка

Исполнитель работ по проведению лесопатологического обследования:

ФИО Волков Е.А. Подпись 

Дата составления документа 19.09.2017 Телефон 8 (4922) 53-05-61



| ПЛЕССКОЕ участковое лесничество |       | Категория защитных лесов |            | ЛЕСА 1 И 2 ПОЯС. ЗОН САН. ОХР. ВОД. |            | Квартал | 53   |     |      |     |        |      |      |       |       |            |      |       |       |         |       |             |     |
|---------------------------------|-------|--------------------------|------------|-------------------------------------|------------|---------|------|-----|------|-----|--------|------|------|-------|-------|------------|------|-------|-------|---------|-------|-------------|-----|
| 1                               | 2     | 3                        | 4          | 5                                   | 6          | 7       | 8    | 9   | 10   | 11  | 12     | 13   | 14   | 15    | 16    | 17         | 18   | 19    | 20    | 21      | 22    | 23          | 24  |
| Н                               | Пло-  | Состав                   | Подрост    | по: Я                               | Вы-        | Эле-    | Воз- | Вы- | Ди:  | Кл: | Гр:    | Во:  | Тип  | Полн: | Запас | сырораств. | Кл:  | Запас | на    | выделе, | лес.  | М3          |     |
| вы-                             | щадь, | лесосек                  | покров,    | поч:                                | со-        | мент:   |      | ас: | уп:  |     |        |      |      | ота:  | леса, | лес.       | М3   | ас:   |       |         |       |             |     |
| де-                             | ла:   | га                       | ости       | выдела.                             | Отмет:     | ле-     | ра:  | со- | ам:  | с   | па:    | ни:  | леса | Сумм: | на    | общий:     | в    | т.ч.: | хо-   | ни-     | ни-   | ни-         | ни- |
|                                 |       |                          | ка         | о                                   | порослевом | У:      | я-   | са: | ст:  | та: | е:     | во:  | во:  | те:   | а     | пл:        | по:  | то:   | стоя: | дин:    | ные:  | мероприятия |     |
|                                 |       |                          | проеисх.   | Наимен.                             | кат:       | ру-     | ру-  | ру- | зр:  | зр: | зр:    | зр:  | зр:  | зр:   | оша-  | на         | сос- | ва:   | дер.  | общий:  | лик-  |             |     |
|                                 |       |                          | ел.        | незалес.                            | земель:    | С:      | Са-  | Са- | р:   | ас: | ас:    | ас:  | ас:  | ас:   | дей:  | тав-       | рн:  | (ста: | ест.  | ро-     | вида: |             |     |
|                                 |       |                          | Хар.       | лесных                              | культур    | :       | :    | :   | се:  | га: | выдел: | ляю- | ос:  | ро-   | ши:   | гим:       | ти:  | го:   | воз:  |         |       |             |     |
|                                 |       |                          | Кадастров. | оценка                              | :          | :       | :    | :   | ний: | го: |        |      |      |       |       |            |      |       |       |         |       |             |     |

ПОСТЕПЕН. РУБК  
100%  
Л. КУЛЬТУРН  
РТК нм 08 Е

подлесок: ВРК Ж Р ГУСТОЙ  
повреждение ЭНТОМОВРЕДИТЕЛИ, ЕЛЬ, СИЛЬНАЯ ПОВРЕЖДЕННОСТЬ, КОРОБД ТИПОГРАФ повреждение ВЕТРОВАЛОМ, ЕЛЬ, СИЛЬНАЯ ПОВРЕЖДЕННОСТЬ  
селекционная оценка: НОРМАЛЬНЫЕ

фонд добр-выбор. рубок  
4В10С30ЛС1ИВД1Е 1 15 В

ОС  
ОЛС  
ИВД  
Е

подлесок: ИВК КРЛ ГУСТОЙ

КАНАВА МЕЛИОРАТИВ.

ширина 5,0 м, протяженность 1,6 км, СОСТОЯНИЕ НЕУДОВЛЕТВОРИТЕЛЬНОЕ

ДОРОГА АВТОМ. ГРУНТОВАЯ

, ширина 3,0 м, протяженность 2,0 км, СОСТОЯНИЕ УДОВЛЕТВОРИТЕЛЬНОЕ

ПРОСЕКИ КВАРТАЛЬНЫЕ

ширина 4,0 м, протяженность 2,4 км, ЗАРОСШАЯ

Итого по категории

52,0

Итого по кварталу

91,0



970

4

6

по составляющим породам

С 206  
Е 179  
Б 359  
ОС 202  
ОЛС 15  
ОЛЧ 7  
ИВД 2

по составляющим породам

С 1273  
Е 227  
Б 197  
Б 542

Итого по кварталу

91,0