

УТВЕРЖДАЮ:

Должность Председатель комитета Ивановской области  
по лесному хозяйству

Ф.И.О. М.Ю. Яковлев

Дата 29.09.2017

**Акт**

**лесопатологического обследования № 403**

лесных насаждений ОГКУ "Фурмановское лесничество" (лесничество, лесопарк)  
Ивановская область (субъект Российской Федерации)

Способ лесопатологического обследования:

1. Визуальный

2. Инструментальный

Место проведения

Участковое лесничество	Урочище (дача)	Квартал (кварталы)	Выдел (Выделы)	Площадь, га
Яковлевское		35	31	2,70

Лесопатологическое обследование проведено на площади 2,70 га



1. Визуальное лесопатологическое обследование - кв. 35 вид. 31

Наземное

Дистанционное

1.1. На площади 2,7 га фактическая таксационная характеристика лесного насаждения соответствует (не соответствует) таксационному описанию (нужное подчеркнуть).

Причины несоответствия: \_\_\_\_\_

Список участков с выявленными несоответствиями приведен в приложении 1 к настоящему Акту

1.2. Лесные насаждения с нарушенной или утраченной устойчивостью выявлены на площади \_\_\_\_\_ га:

Участковое лесничество	Урочище дача	Площадь, га		Причина ослабления (гибели)
		с нарушенной устойчивостью	с утраченной устойчивостью	
-	-	-	-	-
Итого	-	-	-	-

Состояние обследованных лесных насаждений приведено в приложениях 1.1-1.4 к Акту в зависимости от метода проведения ЛПО

1.3. В обследованных лесных участках прогнозируется:

Прогноз	Площадь, га
Ослабление лесных насаждений	-
Усыхание лесных насаждений	-
Развитие очагов вредных организмов	-

1.4. Обнаружено загрязнение лесного участка отходами и выбросами: промышленными   
бытовыми

Вид загрязнения	Размеры загрязнения			Объем, кубм	площадь загрязнения, га
	длина, м	ширина, м	высота, м		
-	-	-	-	-	-

ЗАКЛЮЧЕНИЕ

Оценка текущего санитарного и лесопатологического состояния лесных насаждений, назначенные профилактические мероприятия по защите лесов, агитационные мероприятия: Лесоустройство 2012 г.

Средневзвешенная категория состояния насаждения на площади 2,7 га - 1,29.

Состояние насаждения на данной площади - здоровое.

Санитарно-оздоровительные мероприятия не требуются.

Дата проведения обследования 22.08.2017.

Исполнитель работ по проведению лесопатологического обследования:

ФИО \_\_\_\_\_ Бодлев Н.П.

Подпись \_\_\_\_\_

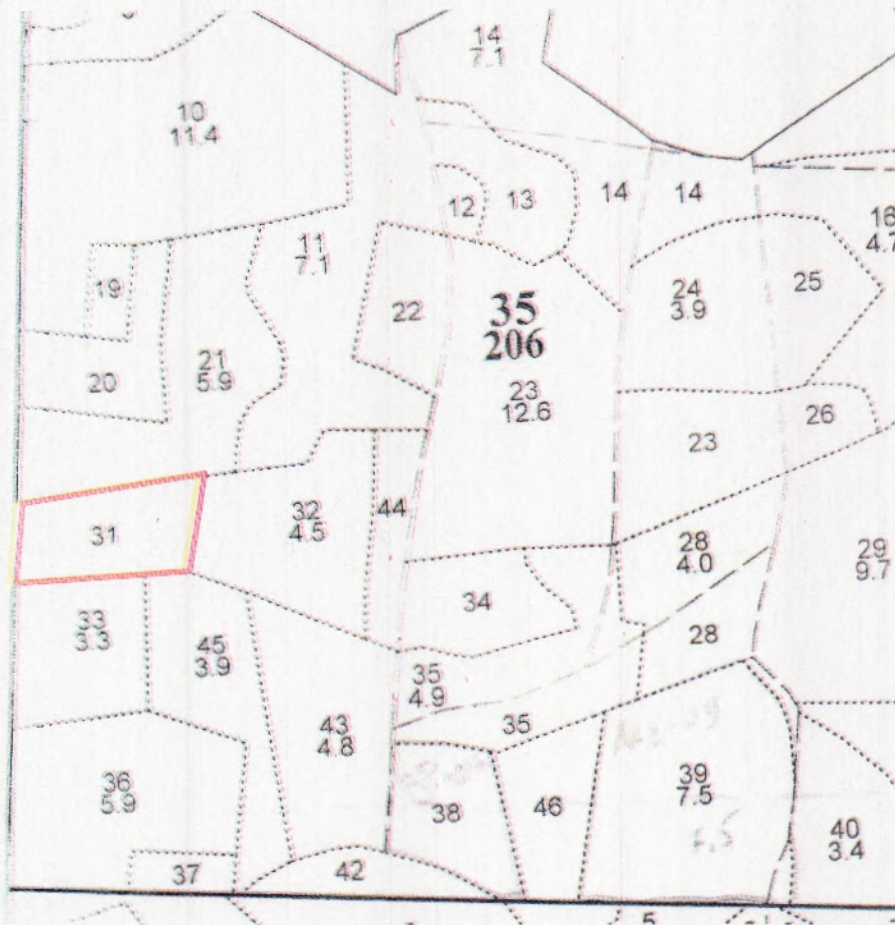






Абрис участка

М 1:10000



№ выдела	Ленты (круговой площадки) перечёта				
	№ ленты	длина, м	ширина, м	радиус, м	площадь, га
31					

Номера точек	Координаты	Румбы линий	Длина, м	Номера точек	Координаты	Румбы линий	Длина, м

Условные обозначения: — - границы участка

Исполнитель работ по проведению лесопатологического обследования:

ФИО Бодлев Н.П. Подпись 

Дата составления документа 19.09.2017 Телефон 8 (4922) 53-05-61



ОГКУ "Фурмановское лесничество" Яковлевское участковое

№	Площадь	Состав	Подрост	по Я	Вы	Эле	Воз	Вы	Ди	Кл	Гр	Бо	Тип	Поли	Запас	сырост	Кл	Запас	на	выделе,	лес	МЗ	Квартал	35
1	2	3	4	5	6	7	8	9	10	11	12	13	14	15	16	17	18	19	20	21	22	23	24	25
29	9,7	лесные культуры 6Е2В20С	1	21	Е	57	21	22	3	2	1	ЕСЛЖ	0,6	22	213	128								
		подлесок: ЛЩ Р КРЛ средний			ОС											43								
30	4,6	8Б20С4Е	1	25	В	65	25	26	7	4	1	ЕСЛЖ	0,6	20	92	74	2							
		подрост: 10Е (30) 4,0 м, 1,0 тыс.шт/га, благонадежный			ОС											18	4							
		подлесок: Р КРЛ средний																						
31	2,7	5Б50С	1	26	Б	60	26	26	6	3	1	ЕСЛЖ	0,7	24	65	33	2							
		подрост: 10Е (20) 3,0 м, 2,0 тыс.шт/га, благонадежный			ОС											32	4							
		повреждение фитовредителями, Осина, СИЛЬНАЯ ПОВРЕЖДЕННОСТЬ, ложным трутовиком																						
32	4,5	лесные культуры 5Е30С2В	1	6	Е	16	4	6	1	1	2	ЕСЛЖ	0,8	3	14	7								
		подлесок: ЛЩ Р КРЛ средний			ОС											4								
		культуры-97 г., Борозды, ПОСАДКА РУЧНАЯ, размещение 2,5*0,8 м, 5000 шт/га, состояние удовлетворительные			В												7							
33	3,3	лесные культуры 5Е3Е20С	1	13	Е	30	10	12	2	1	2	ЕСЛЖ	0,6	11	36	18								
		подлесок: ЛЩ Р КРЛ редкий			ОС											11								
34	2,5	лесные культуры 10Е+В+ОС	1	13	Е	30	13	14	2	1	1	ЕСЛЖ	0,7	13	33	33								
		подлесок: ЛЩ Р редкий																						
35	4,9	лесные культуры 5Е3Е20С	1	14	Е	30	12	14	2	1	1	ЕСЛЖ	0,6	10	49	24								
		подлесок: ЛЩ Р редкий			ОС											15								
																10								
36	5,9	4Б40С2Е	1	25	Б	65	25	24	7	4	1	ЕСЛЖ	0,5	17	100	40	2							
		подрост: 10Е (20) 3,0 м, 1,5 тыс.шт/га, благонадежный			ОС											40	4							
		подлесок: ЛЩ Р средний			Е											20	1							
37	,7	8Б2С	1	21	Б	60	21	22	6	3	2	СЛМ	0,6	14	10	8	2							
		подлесок: КРЛ ИВК редкий			С											2	1							



Сплошн. рубка  
Лесные культ.  
Ртк ИМ 06 Е

КОПИЯ  
ВЕРНА

Промышленность  
30%

Сплошн. рубка  
Комб. лесовосст  
Ртк ИМ 17 Е