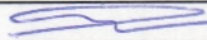


УТВЕРЖДАЮ:

Должность Председатель комитета Ивановской области  
по лесному хозяйству

Ф.И.О. М.Ю. Яковлев 

Дата 29.09.2017

**Акт**

**лесопатологического обследования № 401**  
лесных насаждений ОГКУ "Фурмановское лесничество" (лесничество, лесопарк)  
Ивановская область (субъект Российской Федерации)

Способ лесопатологического обследования:

1. Визуальный
2. Инструментальный

Место проведения

Участковое лесничество	Урочище (дача)	Квартал (кварталы)	Выдел (Выделы)	Площадь, га
Яковлевское		35	34	2,50

Лесопатологическое обследование проведено на площади 2,50 га

1. Визуальное лесопатологическое обследование - кв. 35 выд. 34

Наземное

Дистанционное

1.1. На площади 2,5 га фактическая таксационная характеристика лесного насаждения соответствует (не соответствует) таксационному описанию (нужное подчеркнуть).

Причины несоответствия: \_\_\_\_\_

Список участков с выявленными несоответствиями приведен в приложении 1 к настоящему Акту

1.2. Лесные насаждения с нарушенной или утраченной устойчивостью выявлены на площади \_\_\_\_\_ га:

Участковое лесничество	Урочище дача	Площадь, га		Причина ослабления (гибели)
		с нарушенной устойчивостью	с утраченной устойчивостью	
-	-	-	-	-
Итого	-	-	-	-

Состояние обследованных лесных насаждений приведено в приложениях 1.1-1.4 к Акту в зависимости от метода проведения ЛПО

1.3. В обследованных лесных участках прогнозируется:

Прогноз	Площадь, га
Ослабление лесных насаждений	-
Усыхание лесных насаждений	-
Развитие очагов вредных организмов	-

1.4. Обнаружено загрязнение лесного участка отходами и выбросами: промышленными   
бытовыми

Вид загрязнения	Размеры загрязнения			Объем, кубм	площадь загрязнения, га
	длина, м	ширина, м	высота, м		
-	-	-	-	-	-

**ЗАКЛЮЧЕНИЕ**

Оценка текущего санитарного и лесопатологического состояния лесных насаждений, назначенные профилактические мероприятия по защите лесов, агитационные мероприятия: Лесоустройство 2012 г.

Средневзвешенная категория состояния насаждения на площади 2,5 га - 1,13.

Состояние насаждения на данной площади - здоровое.

Санитарно-оздоровительные мероприятия не требуются.

Дата проведения обследования 22.08.2017.

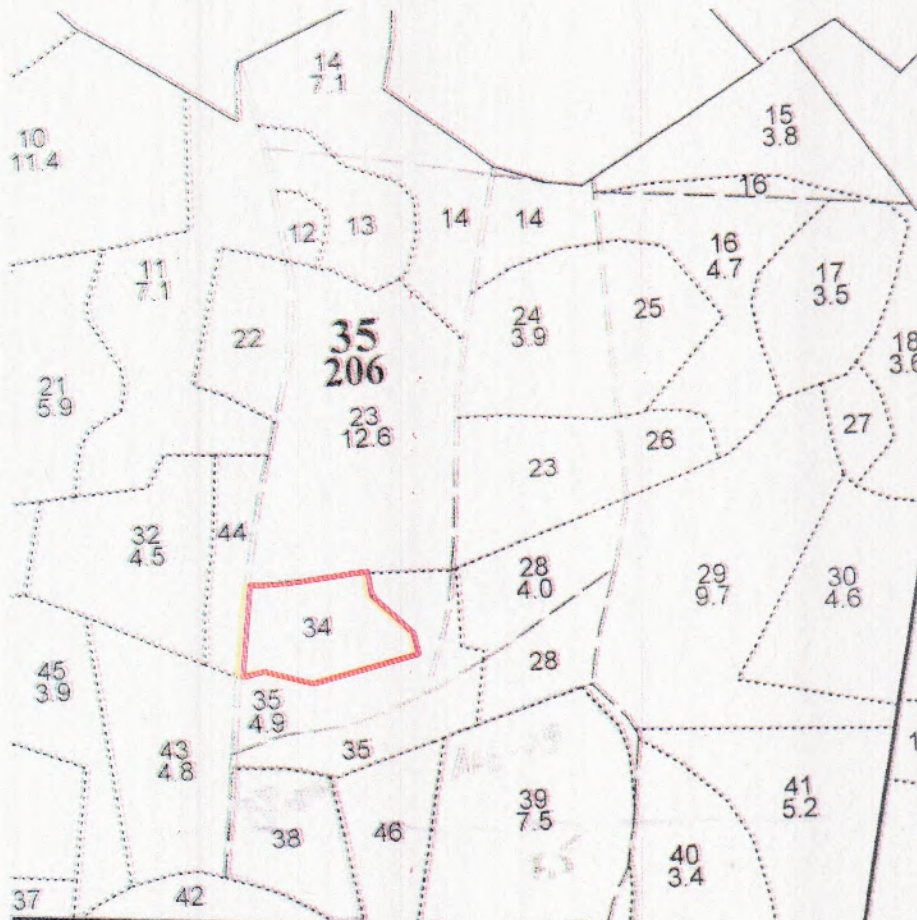
Исполнитель работ по проведению лесопатологического обследования:

ФИО \_\_\_\_\_ Бодлев Н.П. \_\_\_\_\_ Подпись \_\_\_\_\_



Абрис участка

М 1:10000



№ выдела	Ленты (круговой площадки) перечёта				
	№ ленты	длина, м	ширина, м	радиус, м	площадь, га
34					

Номера точек	Координаты	Румбы линий	Длина, м	Номера точек	Координаты	Румбы линий	Длина, м

Условные обозначения: ——— - границы участка

Исполнитель работ по проведению лесопатологического обследования:

ФИО Бодлев Н.П. Подпись 

Дата составления документа 19.09.2017 Телефон 8 (4922) 53-05-61

ОГКУ "Фурмановское лесничество" Яковлевское участковое

Эксплуатационные леса										Квартал	35												
№	Пло- вы- ла	Состав	Подрост	по: Я	Вы-	Эле-	Воз-	Вн-	Ди:	Кл:	Гр:	Ео:	Тип	Полн:	Запас	сырораст.	Кл:	Запас	на	выделе,	лес.	МЗ	
1	2	3	4	5	6	7	8	9	10	11	12	13	14	15	16	17	18	19	20	21	22	23	24
29	9,7	лесные культуры 6Е2В20С	1	21	Б	57	21	22	3	2	1	ЕСЛЖ	0,6	22	213	128							
		подлесок: ЛЩ Р КРЛ средний														43							
30	4,6	8Б20С+Е	1	25	В	65	25	26	7	4	1	ЕСЛЖ	0,6	20	92	74							
		подрост: 10Е (30) 4,0 м, 1,0 тыс.шт/га, благонадежный														18							
		подлесок: Р КРЛ средний																					
31	2,7	5Б50С	1	26	Б	60	26	26	6	3	1	ЕСЛЖ	0,7	24	65	33							
		подрост: 10Е (20) 3,0 м, 2,0 тыс.шт/га, благонадежный														32							
		подлесок: Р ЛЩ средний																					
32	4,5	лесные культуры 5Е30С2Б	1	6	Е	16	4	6	1	1	2	ЕСЛЖ	0,8	3	14	7							
		подлесок: ЛЩ Р КРЛ средний														4							
		культуры-97 г., Борозды, ПОСАДКА РУЧНАЯ, размещение 2,5*0,8 м, 5000 шт/га, состояние удовлетворительные														3							
33	3,3	лесные культуры 5Е3В20С	1	13	Е	30	10	12	2	1	2	ЕСЛЖ	0,6	11	36	18							
		подлесок: ЛЩ Р КРЛ редкий														11							
34	2,5	лесные культуры 10Е+В+0С	1	13	Е	30	13	14	2	1	1	ЕСЛЖ	0,7	13	33	33							
		подлесок: ЛЩ Р редкий																					
35	4,9	лесные культуры 5Е3В20С	1	14	Е	30	12	14	2	1	1	ЕСЛЖ	0,6	10	49	24							
		подлесок: ЛЩ Р редкий														15							
36	5,9	4Б40С2Е	1	25	В	65	25	24	7	4	1	ЕСЛЖ	0,5	17	100	40							
		подрост: 10Е (20) 3,0 м, 1,5 тыс.шт/га, благонадежный														40							
		подлесок: ЛЩ Р средний														40							
37	,7	8Б2С	1	21	В	60	21	22	6	3	2	СЛМ	0,6	14	10	8							
		подлесок: КРЛ ИВК редкий														2							



Сплошн. рубка  
Лесные культ.  
р/тк нм 06 Е

Сплошн. рубка  
Комб. лесовосп  
р/тк нм 17 Е