

УТВЕРЖДАЮ:

Должность Председатель комитета Ивановской области
по лесному хозяйству
 Ф.И.О. М.Ю. Яковлев
 Дата 22.02.2017

Акт

лесопатологического обследования № 400

лесных насаждений ОГКУ "Фурмановское лесничество" (лесничество, лесопарк)
Ивановская область (субъект Российской Федерации)

Способ лесопатологического обследования: 1. Визуальный V
 2. Инструментальный

Место проведения

Участковое лесничество	Урочище (дача)	Квартал (кварталы)	Выдел (Выделы)	Площадь, га
Яковлевское		35	35	4,90

Лесопатологическое обследование проведено на площади 4,90 га

1. Визуальное лесопатологическое обследование - кв. 35 выд. 35

Наземное

Дистанционное

1.1. На площади 4,9 га фактическая таксационная характеристика лесного насаждения соответствует (не соответствует) таксационному описанию (нужное подчеркнуть).

Причины несоответствия: _____

Список участков с выявленными несоответствиями приведен в приложении 1 к настоящему Акту

1.2. Лесные насаждения с нарушенной или утраченной устойчивостью выявлены на площади _____ га:

Участковое лесничество	Урочище дача	Площадь, га		Причина ослабления (гибели)
		с нарушенной устойчивостью	с утраченной устойчивостью	
-	-	-	-	-
Итого	-	-	-	-

Состояние обследованных лесных насаждений приведено в приложениях 1.1-1.4 к Акту в зависимости от метода проведения ЛПО

1.3. В обследованных лесных участках прогнозируется:

Прогноз	Площадь, га
Ослабление лесных насаждений	-
Усыхание лесных насаждений	-
Развитие очагов вредных организмов	-

1.4. Обнаружено загрязнение лесного участка отходами и выбросами: промышленными
бытовыми

Вид загрязнения	Размеры загрязнения			Объем, кубм	площадь загрязнения, га
	длина, м	ширина, м	высота, м		
-	-	-	-	-	-

ЗАКЛЮЧЕНИЕ

Оценка текущего санитарного и лесопатологического состояния лесных насаждений, назначенные профилактические мероприятия по защите лесов, агитационные мероприятия: Лесоустройство 2012 г.

Средневзвешенная категория состояния насаждения на площади 4,9 га - 1,25.

Состояние насаждения на данной площади - здоровое.

Санитарно-оздоровительные мероприятия не требуются.

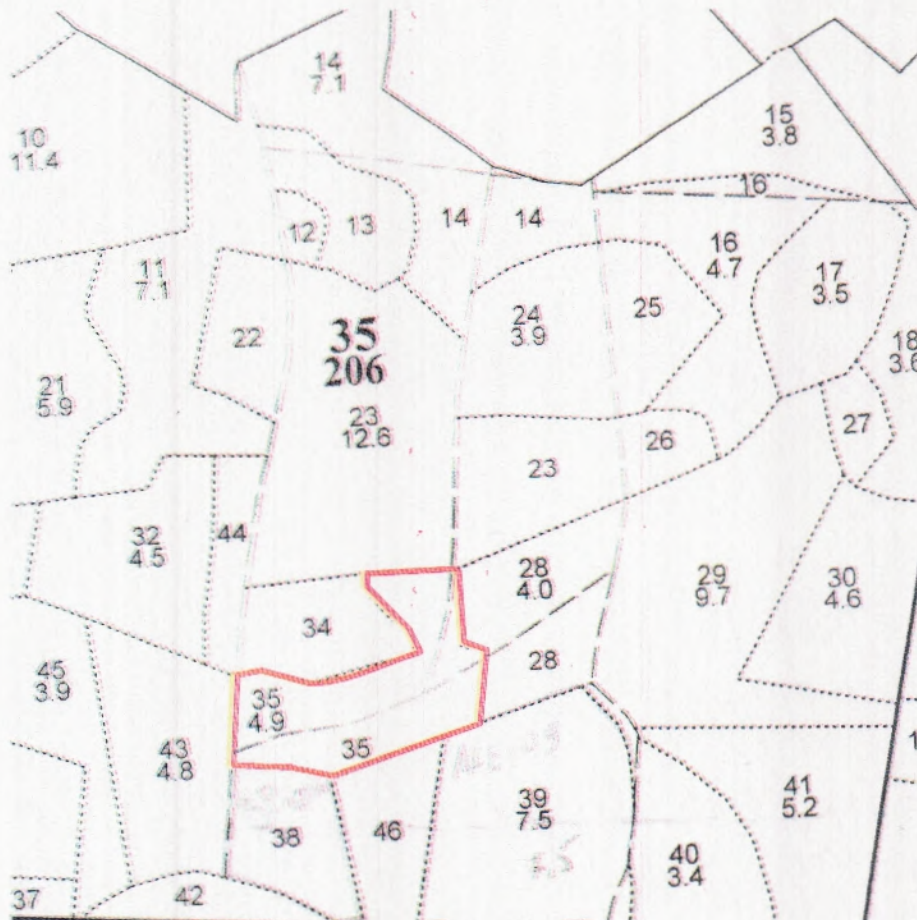
Дата проведения обследования 22.08.2017.

Исполнитель работ по проведению лесопатологического обследования:

ФИО _____ Бодлев Н.П. _____ Подпись _____

Абрис участка

М 1:10000

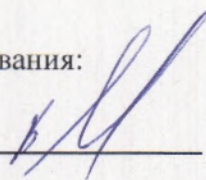


№ выдела	Ленты (круговой площадки) перечёта				
	№ ленты	длина, м	ширина, м	радиус, м	площадь, га
35					

Номера точек	Координаты	Румбы линий	Длина, м	Номера точек	Координаты	Румбы линий	Длина, м

Условные обозначения: — - границы участка

Исполнитель работ по проведению лесопатологического обследования:

ФИО Бодлев Н.П. Подпись 

Дата составления документа 19.09.2017 Телефон 8 (4922) 53-05-61

ОГКУ "Фурмановское лесничество" Яковлевское участковое

Квартал 35

Эксплуатационные леса

№	Пло-щадь	Состав	Подрот.	по: Я: Вм-эле-мен:	Воз: Вы-со-та	Ди: Кл: Гр: Бо: ас: ул: па: ни:	Тип	Поли: Запас сырофаст. леса, дес. МЗ	Кл: Запас на выделе, лес. МЗ	Хозяйственные мероприятия											
1	2	3	4	5	6	7	8	9	10	11											
1	2	3	4	5	6	7	8	9	10	11											
29	9,7	лесные культуры 6E2B20C	1	21	Б	57	21	22	3	2	1	ЕСЛЖ	0,6	22	213	128	43	42			5
подлесок: ЛЩ Р КРЛ средний																					
30	4,6	8E20C+E	1	25	Б	65	25	26	7	4	1	ЕСЛЖ	0,6	20	92	74	2	18	4		
подрот: 10E (30) 4,0 м, 1,0 тыс.шт/га, благонадежный																					
подлесок: Р КРЛ средний																					
31	2,7	5B50C	1	26	Б	60	26	26	6	3	1	ЕСЛЖ	0,7	24	65	33	2	32	4		
подрот: 10E (20) 3,0 м, 2,0 тыс.шт/га, благонадежный																					
подлесок: Р ЛЩ средний																					
повреждение фитовредителями, Осина, СИЛЬНАЯ ПОВРЕЖДЕННОСТЬ, ложным трутовиком																					
32	4,5	лесные культуры 5E30C2B	1	6	Е	16	4	6	1	1	2	ЕСЛЖ	0,8	3	14	7	4	3			
подлесок: ЛЩ Р КРЛ средний																					
культуры-97 г., Борозды, ПОСАДКА РУЧНАЯ, размещение 2,5*0,8 м, 5000 шт/га, состояние удовлетворительные																					
33	3,3	лесные культуры 5E3B20C	1	13	Е	30	10	12	2	1	2	ЕСЛЖ	0,6	11	36	18	1	1	7		
подлесок: ЛЩ Р КРЛ редкий																					
34	2,5	лесные культуры 10E+B+OC	1	13	Е	30	13	14	2	1	1	ЕСЛЖ	0,7	13	33	33	33				
подлесок: ЛЩ Р редкий																					
35	4,9	лесные культуры 5E3B20C	1	14	Е	30	12	14	2	1	1	ЕСЛЖ	0,6	10	49	24	15	10			
подлесок: ЛЩ Р редкий																					
36	5,9	4B40C2E	1	25	Б	65	25	24	7	4	1	ЕСЛЖ	0,5	17	100	40	2	40	4		3
подрот: 10E (20) 3,0 м, 1,5 тыс.шт/га, благонадежный																					
подлесок: ЛЩ Р средний																					
37	,7	8B2C	1	21	Б	60	21	22	6	3	2	СЛМ	0,6	14	10	8	2	2	1		0
подлесок: КРЛ ИВК редкий																					



Сплошн. рубка
Лесные культ.
р-тк им 06 Е

КОПИЯ
ВЕРНА

Проблематика
30.06.2020

Сплошн. рубка
Комб.лесовост
р-тк им 17 Е