

УТВЕРЖДАЮ:

Должность Председатель комитета Ивановской области
по лесному хозяйству
Ф.И.О. М.Ю. Яковлев
Дата 22.08.2017

Акт

лесопатологического обследования №

399

лесных насаждений ОГКУ "Фурмановское лесничество" (лесничество, лесопарк)
Ивановская область (субъект Российской Федерации)

Способ лесопатологического обследования:

1. Визуальный

2. Инструментальный

Место проведения

Участковое лесничество	Урочище (дача)	Квартал (кварталы)	Выдел (Выделы)	Площадь, га
Яковлевское		35	40	3,40

Лесопатологическое обследование проведено на площади 3,40 га

1. Визуальное лесопатологическое обследование - кв. 35 выд. 40

Наземное

Дистанционное

1.1. На площади 3,4 га фактическая таксационная характеристика лесного насаждения соответствует (не соответствует) таксационному описанию (нужное подчеркнуть).

Причины несоответствия: _____

Список участков с выявленными несоответствиями приведен в приложении 1 к настоящему Акту

1.2. Лесные насаждения с нарушенной или утраченной устойчивостью выявлены на площади _____ га:

Участковое лесничество	Урочище дача	Площадь, га		Причина ослабления (гибели)
		с нарушенной устойчивостью	с утраченной устойчивостью	
-	-	-	-	-
Итого	-	-	-	-

Состояние обследованных лесных насаждений приведено в приложениях 1.1-1.4 к Акту в зависимости от метода проведения ЛПО

1.3. В обследованных лесных участках прогнозируется:

Прогноз	Площадь, га
Ослабление лесных насаждений	-
Усыхание лесных насаждений	-
Развитие очагов вредных организмов	-

1.4. Обнаружено загрязнение лесного участка отходами и выбросами: промышленными
бытовыми

Вид загрязнения	Размеры загрязнения			Объем, кубм	площадь загрязнения, га
	длина, м	ширина, м	высота, м		
-	-	-	-	-	-

ЗАКЛЮЧЕНИЕ

Оценка текущего санитарного и лесопатологического состояния лесных насаждений, назначенные профилактические мероприятия по защите лесов, агитационные мероприятия: Лесоустройство 2012 г.

Средневзвешенная категория состояния насаждения на площади 3,4 га - 1,33.

Состояние насаждения на данной площади - здоровое.

Санитарно-оздоровительные мероприятия не требуются.

Дата проведения обследования 22.08.2017.

Исполнитель работ по проведению лесопатологического обследования:

ФИО _____ Бодлев Н.П. _____ Подпись _____

Август 2017 г.

Результаты проведения лесопатологического обследования лесных насаждений за

Август

Субъект Российской Федерации

Ивановская область

Лесничество (лесопарк)

ОГКУ "Фурмановское лесничество"

Участковое лесничество

Яковлевское

Урочище (лесная дача)

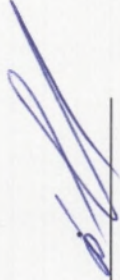
1	2	3	4	5	6	7	Таксационная характеристика лесного насаждения								Распределение деревьев по категориям состояния, % от запаса										29	30	31	32	Назначенные мероприятия						
							8	9	10	11	12	13	14	15	16	17	18	19	20	21	22	23	24	25					26	27	28	33	34		
Номер квартала	Номер выдела	Площадь выдела	Целевое назначение лесов	Категория защитных лесов	Номер лесопатологического выдела	Площадь лесопатологического выдела, га	состав	порода	возраст	средняя высота, м	средний диаметр, см	тип леса	полнота	бонитет	запас, куб м/га	число деревьев на пробе	без признаков ослабления	ослабленные	сильно ослабленные	учащающие	свежий сухостой	старый сухостой	свежий ветровал	старый ветровал	свежий бурелом	старый бурелом	аварийные деревья	Признаки повреждения деревьев	Доля поврежденных деревьев, %	Причина ослабления, повреждения	Подлежит рубке, %	вид	площадь, га		
35	40	3,4					6	Е	53	21	22	ЕСЛЖ	0,8	1	270,0	58	47	8				2	1					отработано короскоп-типографом, анализ с корням прошлых лет	3	короскоп-типограф, ветровал прошлых лет.					
							2	Б								22	16	6																	
							2	ОС								20	15	4	1								наличие плодовых тел на стволе	1	трутовик основной ложный						

Показатели, не соответствующие таксационному описанию отмечаются «*».

Исполнитель работ по проведению лесопатологического обследования:

ФИО Боллев Н.П.

Подпись

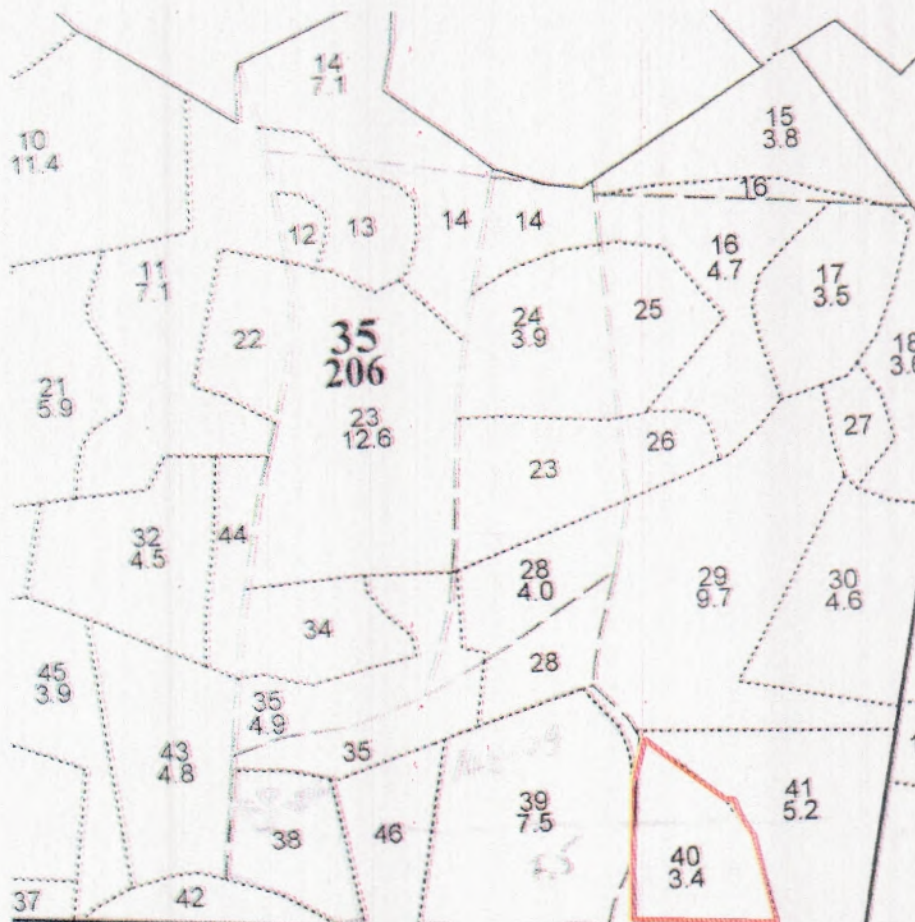


Дата составления документа

Телефон 8 (4922) 53-05-61

Абрис участка

М 1:10000

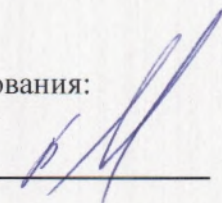


№ выдела	Ленты (круговой площадки) перечёта				
	№ ленты	длина, м	ширина, м	радиус, м	площадь, га
40					

Номера точек	Координаты	Румбы линий	Длина, м	Номера точек	Координаты	Румбы линий	Длина, м

Условные обозначения: — - границы участка

Исполнитель работ по проведению лесопатологического обследования:

ФИО Бодлев Н.П. Подпись 

Дата составления документа 19 09 2017 Телефон 8 (4922) 53-05-61

ОГКУ "Фурмановское лесничество" Яковлевское участковое

Эксплуатационные леса

Кварты

№	Площадь	Состав леса	Возраст	Высота	Диаметр	Класс	Группа	Вид	Тип	Полнота	Запас сырья	Класс	Запас на выдел	лес. МЗ								
1	2	3	4	5	6	7	8	9	10	11	12	13	14	15	16	17	18	19	20	21	22	23

38	2,6	7Е2В1ОС	1	26	Е	85	26	28	5	4	1	ЕСЛЖ	0,6	30	78	54	1	16	2	3	15	3	
					В		26	26				СЗ				16	2						
					ОС		27	32								8	4						

подрост: 10Е (20) 3,0 м, 2,0 тыс шт/га, благонадежный
 подлесок: ЛЩ Р КРЛ средний
 повреждение фитовредителями, Осина, Сильная поврежденность, ложным трутовиком
 селекционная оценка: НОРМАЛЬНЫЕ

39	7,5	несомкнувшиеся культуры																					
		10Е			Е	4						ЕСЛЖ	0,6	1									
		возобновление			В	5	3	2				СЗ											
		7ОСЗВ			ОС																		

40	3,4	лесные культуры	1	22	Е	53	21	22	3	2	1	ЕСЛЖ	0,8	27	92	55	1						
		6Е2В2ОС			В		24	24				СЗ				19	2						
		подлесок: ЛЩ Р КРЛ редкий			ОС		24	24								18	3						

41	5,2	7Е2ОС1Е	1	22	В	50	22	22	5	2	1	ЕСЛЖ	0,7	18	94	66							
		подлесок: ЛЩ Р ВРК редкий			Е							СЗ				19							

42	1,4	лесные культуры	1	16	Е	37	14	16	2	1	1	ЕСЛЖ	0,6	15	21	11							
		5Е3В2ОС			В		17	14				СЗ				6							
		подлесок: ЛЩ Р КРЛ редкий			ОС		18	16								4							

43	4,8	лесные культуры	1	6	Е	12	3	6	1	1	2	ЕСЛЖ	0,8	5	24	12							
		5Е3В2ОС			В		8	6				СЗ				7							
		подлесок: ЛЩ Р КРЛ средний			ОС		8	6								5							

44	1,5	4В4ОС2Е	1	3	В	5	4	2	1	1	2	ЕСЛЖ	0,6	1	2	1							
		подлесок: ЛЩ Р КРЛ средний			В		4	2				СЗ				1							

45	3,9	5В4ОС1Е	1	7	В	15	7	6	2	1	2	ЕСЛЖ	0,6	3	12	6							
		подлесок: ЛЩ Р средний			Е							СЗ				5							



Освет 30%

Прочт 30%

Провт