

УТВЕРЖДАЮ:

Должность Председатель комитета Ивановской области  
по лесному хозяйству  
 Ф.И.О. М.Ю. Яковлев  
 Дата 29.09.2017

Акт

лесопатологического обследования № 392  
 лесных насаждений ОГКУ "Фурмановское лесничество" (лесничество, лесопарк)  
Ивановская область (субъект Российской Федерации)

Способ лесопатологического обследования: 1. Визуальный   
 2. Инструментальный

Место проведения

Участковое лесничество	Урочище (дача)	Квартал (кварталы)	Выдел (Выделы)	Площадь, га
Яковлевское		36	12	1,60

Лесопатологическое обследование проведено на площади 1,60 га

1. Визуальное лесопатологическое обследование - кв. 36 выд. 12

Наземное

Дистанционное

1.1. На площади 1,6 га фактическая таксационная характеристика лесного насаждения соответствует (не соответствует) таксационному описанию (нужное подчеркнуть).

Причины несоответствия: \_\_\_\_\_

Список участков с выявленными несоответствиями приведен в приложении 1 к настоящему Акту

1.2. Лесные насаждения с нарушенной или утраченной устойчивостью выявлены на площади \_\_\_\_\_ га:

Участковое лесничество	Урочище дача	Площадь, га		Причина ослабления (гибели)
		с нарушенной устойчивостью	с утраченной устойчивостью	
-	-	-	-	-
Итого	-	-	-	-

Состояние обследованных лесных насаждений приведено в приложениях 1.1-1.4 к Акту в зависимости от метода проведения ЛПО

1.3. В обследованных лесных участках прогнозируется:

Прогноз	Площадь, га
Ослабление лесных насаждений	-
Усыхание лесных насаждений	-
Развитие очагов вредных организмов	-

1.4. Обнаружено загрязнение лесного участка отходами и выбросами: промышленными   
бытовыми

Вид загрязнения	Размеры загрязнения			Объем, кубм	площадь загрязнения, га
	длина, м	ширина, м	высота, м		
-	-	-	-	-	-

ЗАКЛЮЧЕНИЕ

Оценка текущего санитарного и лесопатологического состояния лесных насаждений, назначенные профилактические мероприятия по защите лесов, агитационные мероприятия: Лесоустройство 2012 г.

Средневзвешенная категория состояния насаждения на площади 1,6 га - 1,22.

Состояние насаждения на данной площади - здоровое.

Санитарно-оздоровительные мероприятия не требуются.

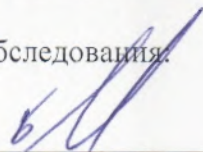
Дата проведения обследования 23.08.2017.

Исполнитель работ по проведению лесопатологического обследования:

ФИО

Бодлев Н.П.

Подпись



2017 г.

Август

Результаты проведения лесопатологического обследования лесных насаждений за

Субъект Российской Федерации

Ивановская область

Лесничество (лесопарк)

ОГКУ "Фурмановское лесничество"

Участковое лесничество

Яковлевское

Урочище (лесная дача)

1	2	3	4	5	6	7	Таксационная характеристика лесного насаждения								17	Распределение деревьев по категориям состояния, % от запаса										29	30	31	32	Назначенные мероприятия					
							8	9	10	11	12	13	14	15		16	18	19	20	21	22	23	24	25	26					27	28	33	34		
36	12	1,6	Площадь выдела	Категория защитных лесов	Номер лесопатологического выдела	Площадь лесопатологического выдела, га	состав	порода	возраст	средняя высота, м	средний диаметр, см	тип леса	полнота	тоннет	запас, куб/м/га	число деревьев на пробе	без признаков ослабления	ослабленные	сильно ослабленные	выцветающие	свежий сухостой	старый сухостой	свежий ветровал	старый ветровал	свежий бурелом	старый бурелом	валяные деревья	Признаки повреждения деревьев	Доля поврежденных деревьев, %	Причина ослабления, повреждения	Подлески рубке, %	вид	площадь, га		
			Эксплуатационные	- (03У)			8	ОС	60	26	30	ЕСЛЖ	0,7	1	280,0	82	72	7			3							наличие плодовых тел на стволе	3						
							2	Б								18	15	3																	

Показатели, не соответствующие таксационному описанию отмечаются «\*».

Исполнитель работ по проведению лесопатологического обследования:

ФИО Боллев Н.П.

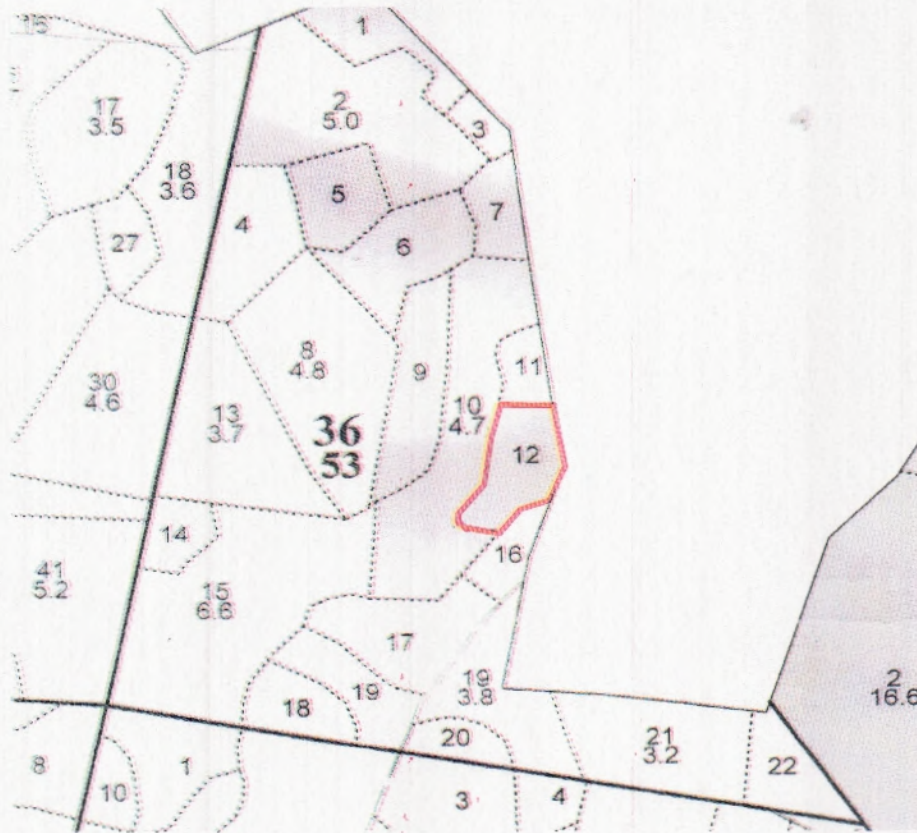
Подпись

Дата составления документа

Телефон 8 (4922) 53-05-61

**Абрис участка**

М 1:10000



№ выдела	Ленты (круговой площадки) перечёта				
	№ ленты	длина, м	ширина, м	радиус, м	площадь, га
12					

Номера точек	Координаты	Румбы линий	Длина, м	Номера точек	Координаты	Румбы линий	Длина, м

Условные обозначения: — - границы участка

Исполнитель работ по проведению лесопатологического обследования:

ФИО Бодлев Н.П. Подпись 

Дата составления документа 19.09.2017 Телефон 8 (4922) 53-05-61

ОГКУ "Фурмановское лесничество" Яковлевское участковое

Эксплуатационные леса

№ участка	Состав, вид, категория	Возраст, категория	Высота, категория	Лиственный, категория	Класс, категория	Вид, категория	Тип леса	Полнота, категория	Запас на выдел, дес. МЗ	Хозяйственный мероприятия												
1	3	4	5	6	7	8	9	10	11	12	13	14	15	16	17	18	19	20	21	22	23	24

16 3  
11 2

подлесок: ЛЩ Р КРЛ редкий повреждение фитовредителями, Осина, СРЕДНЯЯ ПОВРЕЖДЕННОСТЬ, ложным трутовиком  
озу: Уч-ки лесов вокруг сельс. нас. пунктов, сад. тов.

10 4,7 лесные культуры 1 14 Е Б 32 10 14 2 1 2 ЕСЛЖ 0,8 16 75  
5ЕЗВ20С ОС С2

11 7 лесные культуры 1 23 С Е Б 57 23 24 3 2 1А ССЛЖ 0,6 24 17  
7С2Е1В+ОС ОС С2

12 1,6 80С2В 1 26 ОС Б 60 26 30 6 4 1 ЕСЛЖ 0,7 28 45  
подлесок: ЛЩ Р редкий (30) 4,0 м, 1,0 тыс. шт/га, благонадежный  
повреждение фитовредителями, Осина, СРЕДНЯЯ ПОВРЕЖДЕННОСТЬ, ложным трутовиком  
озу: Уч-ки лесов вокруг сельс. нас. пунктов, сад. тов.

13 3,7 5Е50С+Е 1 22 В ОС 50 22 22 5 2 1 ЕСЛЖ 0,7 18 67  
подлесок: ЛЩ Р редкий (30) 4,0 м, 2,0 тыс. шт/га, благонадежный  
озу: Уч-ки лесов вокруг сельс. нас. пунктов, сад. тов.

14 8 10Е+ОС+Е 1 17 В Б 40 17 18 4 2 2 ЕДМ 0,6 11 9 9  
подлесок: КРЛ ИВК средний

15 6,6 7В30С+Е 1 25 В ОС 60 25 24 6 3 1 ЕСЛЖ 0,7 22 145 101 2  
подлесок: ЛЩ Р редкий (20) 2,0 м, 1,0 тыс. шт/га, благонадежный  
повреждение фитовредителями, Осина, СРЕДНЯЯ ПОВРЕЖДЕННОСТЬ, ложным трутовиком

16 8 Болото Низинное, осоковое, мощность торфа 0,7 м, зарастание 25% Береза

17 2,3 лесные культуры 1 28 С 73 28 30 4 3 1А ССЛЖ 0,7 35 81 81 1  
10С+Е+В ОС С2

подлесок: ЛЩ Р редкий (30) 4,0 м, 1,5 тыс. шт/га, благонадежный  
селекционная оценка: НОРМАЛЬНЫЕ



Выб. санпу 2 10%

Выб. санпу 1 10%

ОГКУ "Фурмановское лесничество" Яковлевское участковое

Эксплуатационные леса

Квартал 36

№	Площадь	Состав	Подрост	до	Я	Вы	Эле	Воз	Ди	Гр	Бо	Тип	Полн	Запас	ср	рост	Кл	Запас	на	вы	деле	лес	МЗ	Хоз	яй	ствен	мер	опри	
1	2	3	4	5	6	7	8	9	10	11	12	13	14	15	16	17	18	19	20	21	22	23	24	25	26	27	28	29	30
1	2	3	4	5	6	7	8	9	10	11	12	13	14	15	16	17	18	19	20	21	22	23	24	25	26	27	28	29	30

16 3  
11 2

подлесок: ЛЩ Р КРЛ редкий  
повреждение фитовредителями, Осина, СРЕДНЯЯ ПОВРЕЖДЕННОСТЬ, ложным трутовиком  
осу: Уч-ки лесов вокруг сельс.нас.пунктов, сад.тов.

10 4,7 лесные культуры  
5ЕЗВ20С 1 14 Е 32 10 14 2 1 2 ЕСЛЖ 0,8 16 75

подлесок: ЛЩ Р редкий  
осу: Уч-ки лесов вокруг сельс.нас.пунктов, сад.тов.

11 7 лесные культуры  
7С2Е1В+0С 1 23 С 57 23 24 3 2 1А ССЛЖ 0,6 24 17

подлесок: Р ЛЩ средний  
осу: Уч-ки лесов вокруг сельс.нас.пунктов, сад.тов.

12 1,6 80С2В 1 26 ОС 60 26 30 6 4 1 ЕСЛЖ 0,7 28 45

подрост: 10Е (30) 4,0 м, 1,0 тыс.шт/га, благонадежный  
подлесок: ЛЩ Р ВРК средний  
повреждение фитовредителями, Осина, СИЛЬНАЯ ПОВРЕЖДЕННОСТЬ, ложным трутовиком  
осу: Уч-ки лесов вокруг сельс.нас.пунктов, сад.тов.

13 3,7 5Б50С+Е 1 22 В 50 22 22 5 2 1 ЕСЛЖ 0,7 18 67

подрост: 10Е (30) 4,0 м, 2,0 тыс.шт/га, благонадежный  
подлесок: ЛЩ Р КРЛ редкий

14 8 10В+0С+Е 1 17 В 40 17 18 4 2 2 ЕЛМ 0,6 11 9

подлесок: КРЛ ИВК средний

15 6,6 7В30С+Е 1 25 В 60 25 24 6 3 1 ЕСЛЖ 0,7 22 145

подрост: 10Е (20) 2,0 м, 1,0 тыс.шт/га, благонадежный  
подлесок: ЛЩ Р КРЛ редкий  
повреждение фитовредителями, Осина, СИЛЬНАЯ ПОВРЕЖДЕННОСТЬ, ложным трутовиком

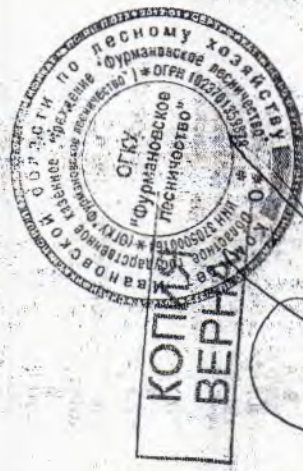
16 8 Болото  
низинное, осокое, мощность торфа 0,7 м, зарастание 25% Береза

17 2,3 лесные культуры  
10С+Е+В 1 28 С 73 28 30 4 3 1А ССЛЖ 0,7 35 81

подрост: 10Е (30) 4,0 м, 1,5 тыс.шт/га, благонадежный  
подлесок: ЛЩ Р КРЛ редкий  
селекционная оценка: НОРМАЛЬНЫЕ

18 1 28 С 73 28 30 4 3 1А ССЛЖ 0,7 35 81

подлесок: ЛЩ Р КРЛ редкий  
селекционная оценка: НОРМАЛЬНЫЕ



Выс. сапу  
10%

Выс. сапу  
10%