

УТВЕРЖДАЮ:

Должность Председатель комитета Ивановской области  
по лесному хозяйству

Ф.И.О. М.Ю. Яковлев

Дата 29.09.2017

**Акт**

**лесопатологического обследования №**

387

лесных насаждений ОГКУ "Фурмановское лесничество" (лесничество, лесопарк)  
Ивановская область (субъект Российской Федерации)

Способ лесопатологического обследования:

1. Визуальный

2. Инструментальный

Место проведения

Участковое лесничество	Урочище (дача)	Квартал (кварталы)	Выдел (Выделы)	Площадь, га
Яковлевское		41	30	5,20

Лесопатологическое обследование проведено на площади 5,20 га

**1. Визуальное лесопатологическое обследование - кв. 41 выд. 30**

Наземное

Дистанционное

1.1. На площади 5,2 га фактическая таксационная характеристика лесного насаждения соответствует (не соответствует) таксационному описанию (нужное подчеркнуть).

Причины несоответствия: \_\_\_\_\_

Список участков с выявленными несоответствиями приведен в приложении 1 к настоящему Акту

1.2. Лесные насаждения с нарушенной или утраченной устойчивостью выявлены на площади \_\_\_\_\_ га:

Участковое лесничество	Урочище дача	Площадь, га		Причина ослабления (гибели)
		с нарушенной устойчивостью	с утраченной устойчивостью	
-	-	-	-	-
Итого	-	-	-	-

Состояние обследованных лесных насаждений приведено в приложениях 1.1-1.4 к Акту в зависимости от метода проведения ЛПО

1.3. В обследованных лесных участках прогнозируется:

Прогноз	Площадь, га
Ослабление лесных насаждений	-
Усыхание лесных насаждений	-
Развитие очагов вредных организмов	-

1.4. Обнаружено загрязнение лесного участка отходами и выбросами:

промышленными

бытовыми

Вид загрязнения	Размеры загрязнения			Объем, кубм	площадь загрязнения, га
	длина, м	ширина, м	высота, м		
-	-	-	-	-	-

**ЗАКЛЮЧЕНИЕ**

Оценка текущего санитарного и лесопатологического состояния лесных насаждений, назначенные профилактические мероприятия по защите лесов, агитационные мероприятия: Лесоустройство 2012 г.

Средневзвешенная категория состояния насаждения на площади 5,2 га - 1,31.

Состояние насаждения на данной площади - здоровое.

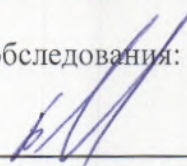
Санитарно-оздоровительные мероприятия не требуются.

Дата проведения обследования 22.08.2017.

Исполнитель работ по проведению лесопатологического обследования:

ФИО \_\_\_\_\_ Бодлев Н.П.

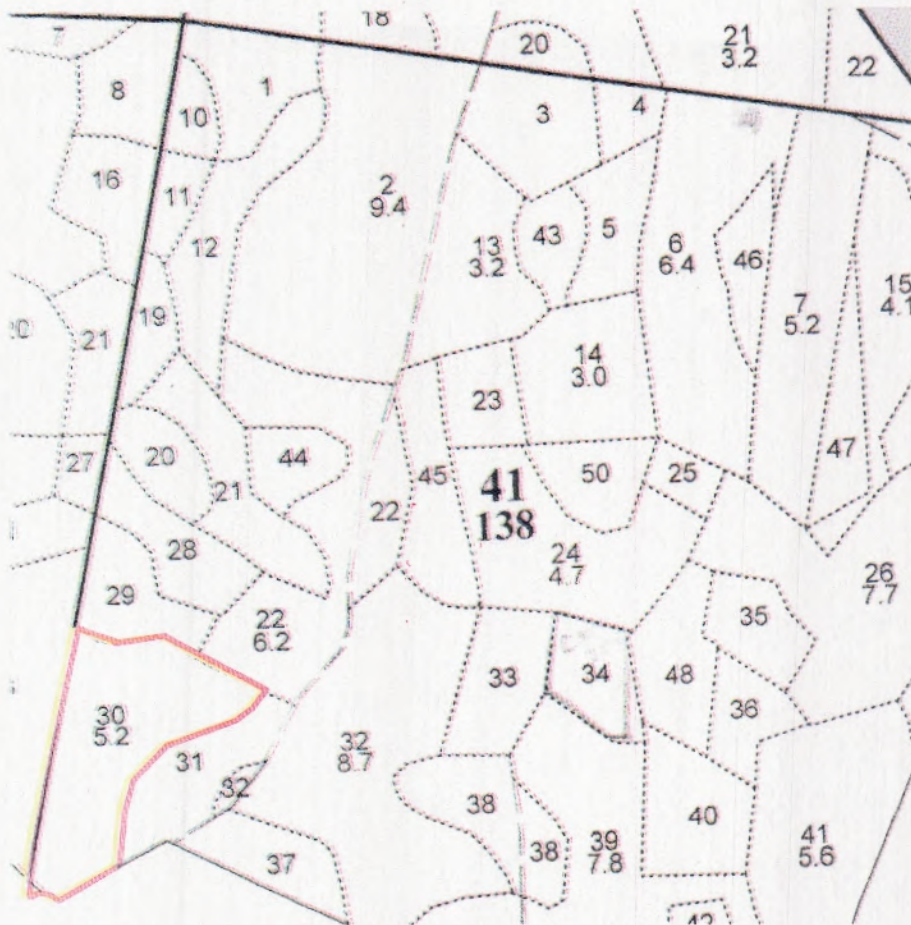
Подпись \_\_\_\_\_





Абрис участка

М 1:10000



№ выдела	Ленты (круговой площадки) перечёта				
	№ ленты	длина, м	ширина, м	радиус, м	площадь, га
30					

Номера точек	Координаты	Румбы линий	Длина, м	Номера точек	Координаты	Румбы линий	Длина, м

Условные обозначения: — - границы участка

Исполнитель работ по проведению лесопатологического обследования:

ФИО Бодлев Н.П. Подпись 

Дата составления документа 19.09.2017 Телефон 8 (4922) 53-05-61

ОГКУ "Фурмановское лесничество" Яковлевское участковое

Эксплуатационные леса

Квартал 41

№	Площадь	Состав	Подрост	Поля	Вн-элемент	Возраст	Высота	Диаметр	Группа	Тип	Полнота	Запас сырья	Класс	Запас на выдел	лес. МЗ
29	1,8	4Б4ОС2Е	1	13	Б	25	13	12	3	2	1	ЕСЛЖ	0,6	7	13
30	5,2	6Б2ОС2Е	1	25	Б	60	25	26	6	3	1	ЕСЛЖ	0,6	20	104
31	2,2	7Б3ОС+Е	1	19	Б	50	19	18	5	2	2	ЕСЛЖ	0,6	13	29
32	8,7	6Б3ОС1Е	1	25	Б	60	25	24	6	3	1	ЕСЛЖ	0,6	20	174
33	2,1	лесные культуры 5Е3ОС2В	1	9	Е	22	5	6	2	1	3	ЕСЛЖ	0,8	5	11
34	1,6	6Е1С3В+ОС	1	27	Е	90	27	30	5	4	1	ЕСЛЖ	0,6	26	42
35	1,4	лесные культуры 5С3Е2Б	1	25	С	65	26	26	4	3	1А	ССЛЖ	0,6	27	38
36	1,3	8Б2Е+ОС	1	25	Б	60	25	24	6	3	1	ЕСЛЖ	0,7	22	29



1	2	3	4	5	6	7	8	9	10	11	12	13	14	15	16	17	18	19	20	21	22	23
подрост: 10Е (30) 4,0 м, 1,5 тыс. шт./га, благонадежный подлесок: ЛЩ Р редкий селекционная оценка: НОРМАЛЬНЫЕ подрост: 10Е (30) 4,0 м, 1,0 тыс. шт./га, благонадежный подлесок: ЛЩ Р КРЛ средний повреждение фитовредителями, Осина, СИЛЬНАЯ ПОВРЕЖДЕННОСТЬ, ложным трутовиком подрост: 10Е (30) 5,0 м, 1,5 тыс. шт./га, благонадежный подлесок: ЛЩ Р средний повреждение фитовредителями, Осина, СИЛЬНАЯ ПОВРЕЖДЕННОСТЬ, ложным трутовиком подрост: 10Е (30) 4,0 м, 1,5 тыс. шт./га, благонадежный подлесок: ЛЩ Р редкий подрост: 10Е (30) 4,0 м, 1,5 тыс. шт./га, благонадежный подлесок: ЛЩ Р средний повреждение фитовредителями, Осина, СИЛЬНАЯ ПОВРЕЖДЕННОСТЬ, ложным трутовиком подрост: 10Е (30) 4,0 м, 1,5 тыс. шт./га, благонадежный подлесок: ЛЩ Р средний повреждение фитовредителями, Осина, СИЛЬНАЯ ПОВРЕЖДЕННОСТЬ, ложным трутовиком																						

Прореживание 30%

Сплошн. рубка

КОПИЯ ВЕРНА

5

1

4

1

1

23 2 6 1

29 22 29

38 27 38

19 1 11 1 1 8 2

25 1 4 1 13 2

6 3 2

25 1 4 1 13 2

19 1 11 1 1 8 2

23 2 6 1

29 22 29

38 27 38

19 1 11 1 1 8 2