

УТВЕРЖДАЮ:

Должность Председатель комитета Ивановской области
по лесному хозяйству

Ф.И.О. М.Ю. Яковлев

Дата 22.02.2017

Акт

лесопатологического обследования №

386

лесных насаждений ОГКУ "Фурмановское лесничество" (лесничество, лесопарк)
Ивановская область (субъект Российской Федерации)

Способ лесопатологического обследования:

1. Визуальный

2. Инструментальный

Место проведения

Участковое лесничество	Урочище (дача)	Квартал (кварталы)	Выдел (Выделы)	Площадь, га
Яковлевское		35	29	9,70

Лесопатологическое обследование проведено на площади 9,70 га

1. Визуальное лесопатологическое обследование - кв. 35 выд. 29

Наземное

Дистанционное

1.1. На площади 9,7 га фактическая таксационная характеристика лесного насаждения соответствует (не соответствует) таксационному описанию (нужное подчеркнуть).

Причины несоответствия: _____ -

Список участков с выявленными несоответствиями приведен в приложении 1 к настоящему Акту

1.2. Лесные насаждения с нарушенной или утраченной устойчивостью выявлены на площади 9,7 га:

Участковое лесничество	Урочище дача	Площадь, га		Причина ослабления (гибели)
		с нарушенной устойчивостью	с утраченной устойчивостью	
Яковлевское		9,7	-	старый ветровал, короед-типограф.
Итого	-	9,7	-	-

Состояние обследованных лесных насаждений приведено в приложениях 1.1-1.4 к Акту в зависимости от метода проведения ЛПО

1.3. В обследованных лесных участках прогнозируется:

Прогноз	Площадь, га
Ослабление лесных насаждений	-
Усыхание лесных насаждений	-
Развитие очагов вредных организмов	-

1.4. Обнаружено загрязнение лесного участка отходами и выбросами: промышленными
бытовыми

Вид загрязнения	Размеры загрязнения			Объем, кубм	площадь загрязнения, га
	длина, м	ширина, м	высота, м		
-	-	-	-	-	-

ЗАКЛЮЧЕНИЕ

Оценка текущего санитарного и лесопатологического состояния лесных насаждений, назначенные профилактические мероприятия по защите лесов, агитационные мероприятия: Лесоустройство 2012 г.

Средневзвешенная категория состояния насаждения на площади 9,7 га - 1,71.

Состояние насаждения на данной площади - ослабленное.

С целью предотвращения негативных процессов или снижения ущерба от их воздействия необходимо проведение лесопатологического обследования инструментальным способом.

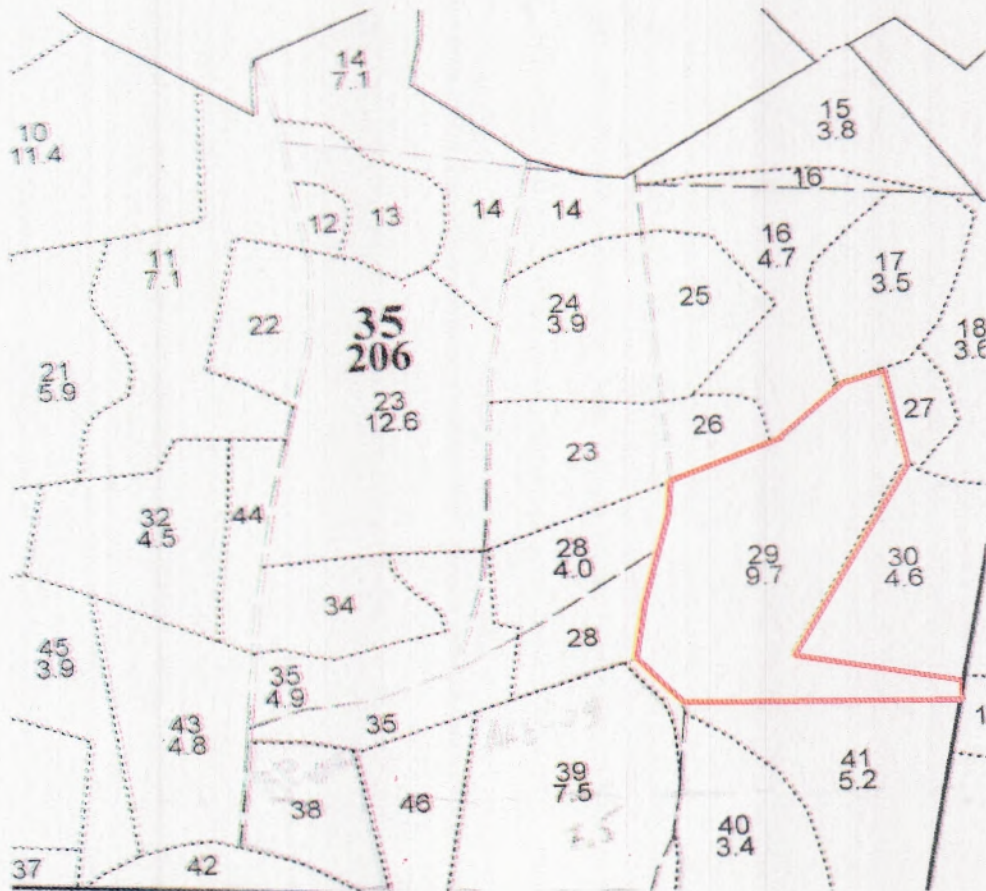
Дата проведения обследования 22.08.2017 г.

Исполнитель работ по проведению лесопатологического обследования:

ФИО _____ Бодлев Н.П. _____ Подпись _____

Абрис участка

М 1:10000

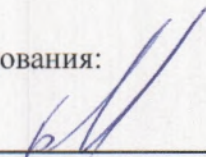


№ выдела	Ленты (круговой площадки) перечёта				
	№ ленты	длина, м	ширина, м	радиус, м	площадь, га
29					

Номера точек	Координаты	Румбы линий	Длина, м	Номера точек	Координаты	Румбы линий	Длина, м

Условные обозначения: — - границы участка

Исполнитель работ по проведению лесопатологического обследования:

ФИО Бодлев Н.П. Подпись 

Дата составления документа 19.09.2017 Телефон 8 (4922) 53-05-61

Эксплуатационные леса

ОГКУ "Фурмановское лесничество" Яковлевское участковое

N	Состав	Подрост	по	Я	Вы	Эле	Воз	Вы	Ди	Кл	Гр	Бо	Тип	Полн	Запас	сырост.	Кл	Запас	на	выделе,	дес	МЗ	
вы	шадь,	длесок	покров,	поч	со	мент	ра	со	ам	с	па	ни	леса	ота	аса	аса	аса	аса	аса	аса	аса	аса	МЗ
де	ла	ости	выдела	Отмет	ле	ле	ст	та	ет	во	во	те	ТЛУ	Сумм	на	общий	в	т	ч	хо	ре	еди	захламлен
		ка	о	порослевом	У	я	са	пр	исх	Наимен	кат	ру	С	а	пл	по	то	стоя	дин	ние	дер	Общий	лик
		ег	незалес	земель	С	са	р	ас	ас	т	та	та	та	дей	на	на	ва	ва	ва	ва	ва	ва	мероприятия
		Хар	лесных	культур	С	са	р	ас	ас	т	та	та	та	сече	га	выдел	ляю	ос	ро	ест	воз	оста	Хозяйственные
		Кадастр	ов	оценка	С	са	р	ас	ас	т	та	та	та	ний	ши	м	ти	го	воз	оста	оста	оста	Хозяйственные
1	2	3	4	5	6	7	8	9	10	11	12	13	14	15	16	17	18	19	20	21	22	23	24

повреждение фитовредителями, Осина, СИЛЬНАЯ ПОВРЕЖДЕННОСТЬ, ложным трутовиком

29	9,7	лесные культуры 6Е2В20С	1	21	Е	57	21	22	3	2	1	ЕСЛЖ	0,6	22	213	128							5
		подлесок:	ЛЩ	Р	КРЛ	средний						С3				43							
					ОС											42							
30	4,6	8В20С+Е	1	25	В	65	25	26	7	4	1	ЕСЛЖ	0,6	20	92	74	2						2
		подрост:	10Е	(30)	4,0	м,	1,0	тыс.шт/га,	благонадежный			С3				18	4						
		подлесок:	Р	КРЛ	средний																		
31	2,7	5В50С	1	26	В	60	26	26	6	3	1	ЕСЛЖ	0,7	24	65	33	2						
		подрост:	10Е	(20)	3,0	м,	2,0	тыс.шт/га,	благонадежный			С3				32	4						
		подлесок:	Р	ЛЩ	средний																		
		повреждение	фитовредителями,	Осина,	СИЛЬНАЯ	ПОВРЕЖДЕННОСТЬ,	ложным	трутовиком															
32	4,5	лесные культуры 5Е30С2В	1	6	Е	16	4	6	1	1	2	ЕСЛЖ	0,8	3	14	7							
		подлесок:	ЛЩ	Р	КРЛ	средний						С3				4							
					ОС											3							
33	3,3	лесные культуры 5Е3В20С	1	13	Е	30	10	12	2	1	2	ЕСЛЖ	0,6	11	36	18							
		подлесок:	ЛЩ	Р	КРЛ	редкий						С3				11							
					ОС											7							
34	2,5	лесные культуры 10Е+В+ОС	1	13	Е	30	13	14	2	1	1	ЕСЛЖ	0,7	13	33	33							
		подлесок:	ЛЩ	Р	редкий							С3											
35	4,9	лесные культуры 5Е3В20С	1	14	Е	30	12	14	2	1	1	ЕСЛЖ	0,6	10	49	24							
		подлесок:	ЛЩ	Р	редкий							С3				15							
					ОС											10							
36	5,9	4В40С2Е	1	25	В	65	25	24	7	4	1	ЕСЛЖ	0,5	17	100	40	2						
		подрост:	10Е	(20)	3,0	м,	1,5	тыс.шт/га,	благонадежный			С3				40	4						
		подлесок:	ЛЩ	Р	средний											20	1						
					ОС																		
37	,7	8В2С	1	21	В	60	21	22	6	3	2	СДМ	0,6	14	10	8	2						
		подлесок:	КРЛ	ИВК	редкий							В4				2	1						



Сплошн. рубка
Комб.лесовост
р-тк нм 17 Е