

УТВЕРЖДАЮ:

Должность Председатель комитета Ивановской области  
по лесному хозяйству

Ф.И.О. М.Ю. Яковлев

Дата 29.09.2017

Акт

лесопатологического обследования №

383

лесных насаждений ОГКУ "Фурмановское лесничество" (лесничество, лесопарк)  
Ивановская область (субъект Российской Федерации)

Способ лесопатологического обследования:

1. Визуальный

2. Инструментальный

Место проведения

Участковое лесничество	Урочище (дача)	Квартал (кварталы)	Выдел (Выделы)	Площадь, га
Яковлевское		41	13	3,20

Лесопатологическое обследование проведено на площади 3,20 га



1. Визуальное лесопатологическое обследование - кв. 41 выд. 13

Наземное

Дистанционное

1.1. На площади 3,2 га фактическая таксационная характеристика лесного насаждения соответствует (не соответствует) таксационному описанию (нужное подчеркнуть).

Причины несоответствия: \_\_\_\_\_

Список участков с выявленными несоответствиями приведен в приложении 1 к настоящему Акту

1.2. Лесные насаждения с нарушенной или утраченной устойчивостью выявлены на площади 3,2 га:

Участковое лесничество	Урочище дача	Площадь, га		Причина ослабления (гибели)
		с нарушенной устойчивостью	с утраченной устойчивостью	
Яковлевское		3,2	-	старый ветровал, короед-типограф.
Итого	-	3,2	-	-

Состояние обследованных лесных насаждений приведено в приложениях 1.1-1.4 к Акту в зависимости от метода проведения ЛПО

1.3. В обследованных лесных участках прогнозируется:

Прогноз	Площадь, га
Ослабление лесных насаждений	-
Усыхание лесных насаждений	-
Развитие очагов вредных организмов	-

1.4. Обнаружено загрязнение лесного участка отходами и выбросами: промышленными   
бытовыми

Вид загрязнения	Размеры загрязнения			Объем, кубм	площадь загрязнения, га
	длина, м	ширина, м	высота, м		
-	-	-	-	-	-

ЗАКЛЮЧЕНИЕ

Оценка текущего санитарного и лесопатологического состояния лесных насаждений, назначенные профилактические мероприятия по защите лесов, агитационные мероприятия: Лесоустройство 2012 г.

Средневзвешенная категория состояния насаждения на площади 3,2 га - 1,57.

Состояние насаждения на данной площади - ослабленное.

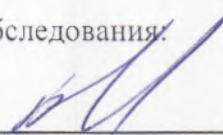
С целью предотвращения негативных процессов или снижения ущерба от их воздействия необходимо проведение лесопатологического обследования инструментальным способом.

Дата проведения обследования 23.08.2017 г.

Исполнитель работ по проведению лесопатологического обследования:

ФИО \_\_\_\_\_ Бодлев Н.П.

Подпись \_\_\_\_\_





2017 г.

Август

Результаты проведения лесопатологического обследования лесных насаждений за

Лесничество (лесопарк)

ОГКУ "Фурмановское лесничество"

Ивановская область

Урочище (лесная дача)

Яковлевское

Субъект Российской Федерации

Участковое лесничество

1	2	3	4	5	6	7	Таксационная характеристика лесного насаждения							17	Распределение деревьев по категориям состояния, % от запаса										29	30	31	32	Назначенные мероприятия								
							8	9	10	11	12	13	14		15	16	18	19	20	21	22	23	24	25					26	27	28	33	34				
Номер квартала	Номер выдела	Площадь выдела	Целевое назначение лесов	Категория защитных лесов	Номер лесопатологического выдела	Площадь лесопатологического выдела, га	состав	попоя	возраст	средняя высота, м	средний диаметр, см	тип леса	полнота	фонитет	запас, куб м/га	Число деревьев на пробе	без признаков ослабления	ослабленные	сильно ослабленные	усыхающие	свежий сухой	старый сухой	свежий ветровал	старый ветровал	свежий бурелом	старый бурелом	аварийные деревья	Признаки повреждения деревьев	Доля поврежденных деревьев, %	Причина ослабления, повреждения	Подзабит рубке, %	вид	площадь, га				
41	13	3.2					4	Е	75	26	28	ЕСЛЖ	0,7	1	350,0	46	25	13			3	5								отработано корослом-типograфom, вывал с корнем прошлых лет	8	короед-типograф, ветровал прошлых лет					
							3	С							30	25	5																				
							3	Б							23	13	9																				
							+	ОС							2	2																					

Показатели, не соответствующие таксационному описанию отмечаются «\*».

Исполнитель работ по проведению лесопатологического обследования:

ФИО \_\_\_\_\_ Подпись \_\_\_\_\_

Боллев Н.П.

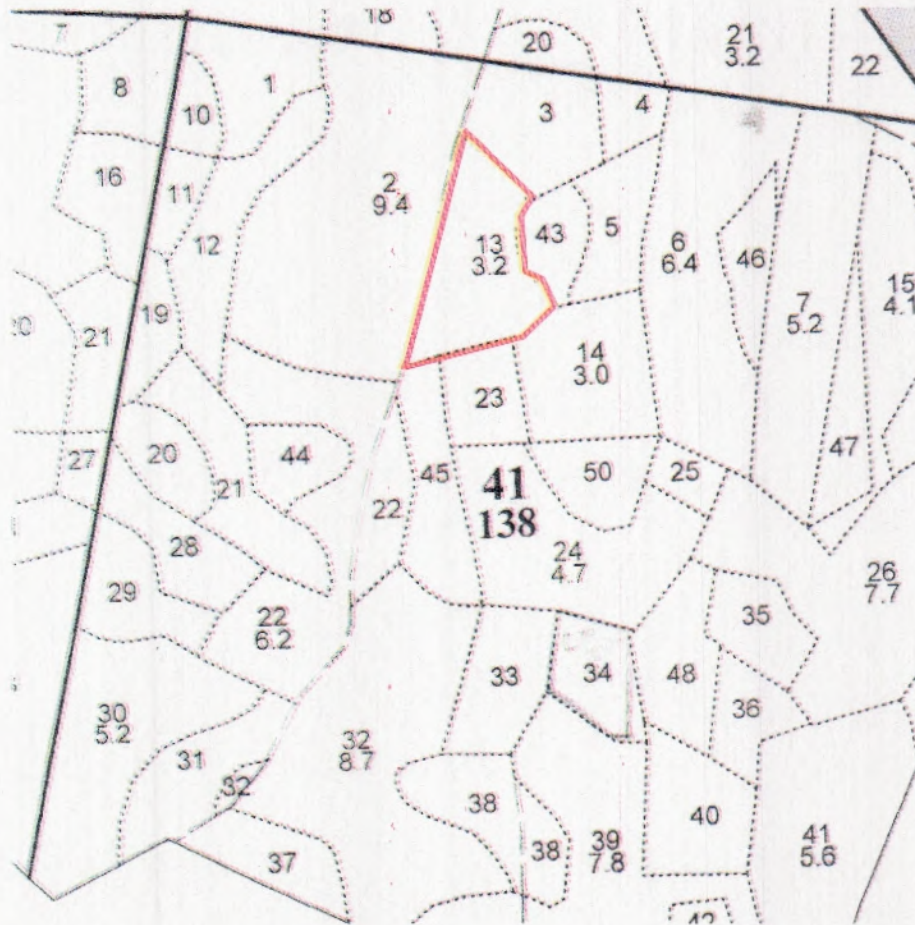
Дата составления документа \_\_\_\_\_

Телефон 8 (4922) 53-05-61



Абрис участка

М 1:10000

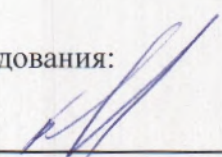


№ выдела	Ленты (круговой площадки) перечёта				
	№ ленты	длина, м	ширина, м	радиус, м	площадь, га
13					

Номера точек	Координаты	Румбы линий	Длина, м	Номера точек	Координаты	Румбы линий	Длина, м

Условные обозначения: — - границы участка

Исполнитель работ по проведению лесопатологического обследования:

ФИО Бодлев Н.П. Подпись 

Дата составления документа 19.09.2014 Телефон 8 (4922) 53-05-61



ОЛКУ "Фурмановское лесничество" Яковлевское участковое

Эксплуатационные леса

Квартал

N	Состав	Подрост	ло	Я	Вы	Эле	Воз	Вы	Ли	Кл	Гр	Бо	Тип	Поли	Запас	сырост.	Кл	Запас	на	выделе,	дес.	МЗ		
вы-	шадь	длесок	покров	поч	со	мент		ас	УЛ				леса	ота	леса,	дес.	МЗ	ас						
де-	ла	та	ра	со	ам	с	ла	ни	леса					Суам	на	Общий	в	т	ч	хо	ре	ни	с	
														а	пл	по	то	стод	дин	ны	ни	ни	ни	
														ош	а	на	сос	ва	ва	тер	об	ши	лик	
														лей	та	та	ва	рн	(ста	ер	об	ши	лик	
														сече	га	выдел	ляю	ос	ро	ест	ер	об	ши	лик
														ний	ний	шим	ти	то	воз	ер	об	ши	лик	
1	2	3	4	5	6	7	8	9	10	11	12	13	14	15	16	17	18	19	20	21	22	23	24	

подрост: 10Е (20) 3,0 м, 0,5 тыс. шт/га, благонадежный  
 подлесок: Р КРЛ ЛЩ средний  
 селекционная оценка: НОРМАЛЬНЫЕ

10 ,8 7ЕЗ0ЛЧ+Е 1 16 В 50 16 16 5 2 3 ЕПРЧ 0,6 10 8 6 2  
 подлесок: ИВК КРЛ редкий

11 ,8 7Е20С1В 1 27 Е 85 27 30 5 4 1 ЕСЛЖ 0,5 27 22 15 1  
 подлесок: ЛЩ Р средний  
 повреждение фитовредителями, Осина, СИЛЬНАЯ ПОВРЕЖДЕННОСТЬ, ложным трутовиком  
 селекционная оценка: НОРМАЛЬНЫЕ

12 2,6 лесные культуры 7ЕЗВ+0С 1 20 Е 52 19 18 3 2 1 ЕСЛЖ 0,8 25 65 45 1  
 подлесок: ЛЩ Р редкий

13 3,2 лесные культуры 4ЕЗСЗВ+0С 1 26 Е 75 26 28 4 3 1 ЕСЛЖ 0,7 35 112 45 1  
 подлесок: ЛЩ Р средний  
 повреждение фитовредителями, Осина, СИЛЬНАЯ ПОВРЕЖДЕННОСТЬ, ложным трутовиком  
 селекционная оценка: НОРМАЛЬНЫЕ

14 3,0 лесные культуры 6ЕЗ0С1В 1 8 Е 18 6 8 1 1 2 ЕСЛЖ 0,6 4 12 7 4  
 подлесок: Р КРЛ ЛЩ редкий

15 4,1 лесные культуры 5ЕЗВ20С+С 1 9 Е 20 5 8 1 1 3 ЕСЛЖ 0,6 4 16 8 5  
 подлесок: ЛЩ Р КРЛ средний

16 ,6 Болото Низинное, осоковое, мощность торфа 0,3 м, зарастание 15% Ива кустарник.

17 1,6 6БЗ0С1Е 1 7 В 15 7 6 2 1 2 ЕСЛЖ 0,5 2 3 2 1  
 подлесок: ЛЩ Р КРЛ редкий

18 1,6 10В+0С+Е 1 22 В 50 22 22 5 2 1 ЕСЛЖ 0,7 18 29 29 1



Проход. рубка  
308