

УТВЕРЖДАЮ:

Должность Председатель комитета Ивановской области
по лесному хозяйству
Ф.И.О. М.Ю. Яковлев
Дата 29.09.2014

Акт

лесопатологического обследования № 381
лесных насаждений ОГКУ "Фурмановское лесничество" (лесничество, лесопарк)
Ивановская область (субъект Российской Федерации)

Способ лесопатологического обследования: 1. Визуальный
2. Инструментальный

Место проведения

Участковое лесничество	Урочище (дача)	Квартал (кварталы)	Выдел (Выделы)	Площадь, га
Яковлевское		41	37	1,60

Лесопатологическое обследование проведено на площади 1,60 га

1. Визуальное лесопатологическое обследование - кв. 41 выд. 37

Наземное

Дистанционное

1.1. На площади 1,6 га фактическая таксационная характеристика лесного насаждения соответствует (не соответствует) таксационному описанию (нужное подчеркнуть).

Причины несоответствия: _____

Список участков с выявленными несоответствиями приведен в приложении 1 к настоящему Акту

1.2. Лесные насаждения с нарушенной или утраченной устойчивостью выявлены на площади 1,6 га:

Участковое лесничество	Урочище дача	Площадь, га		Причина ослабления (гибели)
		с нарушенной устойчивостью	с утраченной устойчивостью	
Яковлевское		1,6	-	старый ветровал, короед-типограф.
Итого	-	1,6	-	-

Состояние обследованных лесных насаждений приведено в приложениях 1.1-1.4 к Акту в зависимости от метода проведения ЛПО

1.3. В обследованных лесных участках прогнозируется:

Прогноз	Площадь, га
Ослабление лесных насаждений	-
Усыхание лесных насаждений	-
Развитие очагов вредных организмов	-

1.4. Обнаружено загрязнение лесного участка отходами и выбросами: промышленными
бытовыми

Вид загрязнения	Размеры загрязнения			Объем, кубм	площадь загрязнения, га
	длина, м	ширина, м	высота, м		
-	-	-	-	-	-

ЗАКЛЮЧЕНИЕ

Оценка текущего санитарного и лесопатологического состояния лесных насаждений, назначенные профилактические мероприятия по защите лесов, агитационные мероприятия: Лесоустройство 2012 г.

Средневзвешенная категория состояния насаждения на площади 1,6 га - 1,57.

Состояние насаждения на данной площади - ослабленное.

С целью предотвращения негативных процессов или снижения ущерба от их воздействия необходимо проведение лесопатологического обследования инструментальным способом.

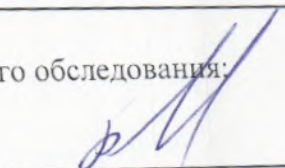
Дата проведения обследования 23.08.2017 г.

Исполнитель работ по проведению лесопатологического обследования:

ФИО

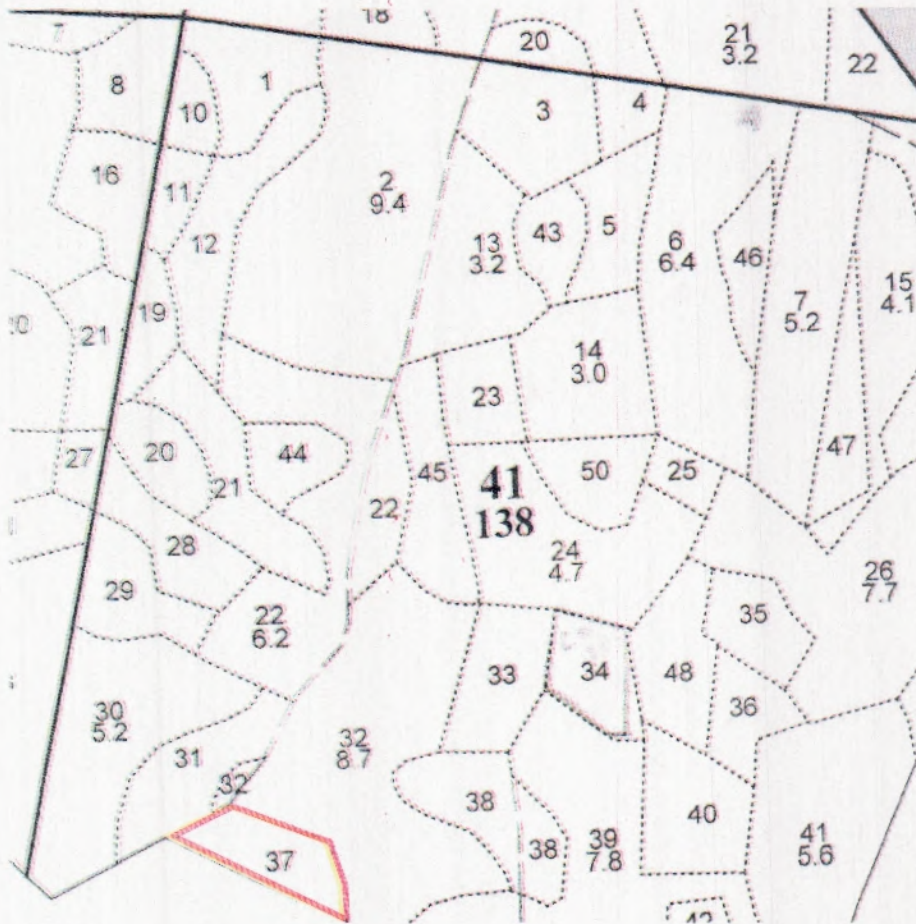
Бодлев Н.П.

Подпись



Абрис участка

М 1:10000



№ выдела	Ленты (круговой площадки) перечёта				
	№ ленты	длина, м	ширина, м	радиус, м	площадь, га
37					

Номера точек	Координаты	Румбы линий	Длина, м	Номера точек	Координаты	Румбы линий	Длина, м

Условные обозначения: — - границы участка

Исполнитель работ по проведению лесопатологического обследования:

ФИО Бодлев Н.П. Подпись 

Дата составления документа 19.09.2017 Телефон 8 (4922) 53-05-61

