

УТВЕРЖДАЮ:

Должность Председатель комитета Ивановской области
по лесному хозяйству

Ф.И.О. М.Ю. Яковлев

Дата 29.09.2014

Акт

лесопатологического обследования № 371
лесных насаждений ОГКУ "Фурмановское лесничество" (лесничество, лесопарк)
Ивановская область (субъект Российской Федерации)

Способ лесопатологического обследования:

1. Визуальный
2. Инструментальный

Место проведения

Участковое лесничество	Урочище (дача)	Квартал (кварталы)	Выдел (Выделы)	Площадь, га
Фурмановское		33	12	2,30

Лесопатологическое обследование проведено на площади 2,30 га

1. Визуальное лесопатологическое обследование - кв. 33 выд. 12

Наземное

Дистанционное

1.1. На площади 2,3 га фактическая таксационная характеристика лесного насаждения соответствует (не соответствует) таксационному описанию (нужное подчеркнуть).

Причины несоответствия: _____

Список участков с выявленными несоответствиями приведен в приложении 1 к настоящему Акту

1.2. Лесные насаждения с нарушенной или утраченной устойчивостью выявлены на площади _____ га:

Участковое лесничество	Урочище дача	Площадь, га		Причина ослабления (гибели)
		с нарушенной устойчивостью	с утраченной устойчивостью	
-	-	-	-	-
Итого	-	-	-	-

Состояние обследованных лесных насаждений приведено в приложениях 1.1-1.4 к Акту в зависимости от метода проведения ЛПО

1.3. В обследованных лесных участках прогнозируется:

Прогноз	Площадь, га
Ослабление лесных насаждений	-
Усыхание лесных насаждений	-
Развитие очагов вредных организмов	-

1.4. Обнаружено загрязнение лесного участка отходами и выбросами: промышленными
бытовыми

Вид загрязнения	Размеры загрязнения			Объем, кубм	площадь загрязнения, га
	длина, м	ширина, м	высота, м		
-	-	-	-	-	-

ЗАКЛЮЧЕНИЕ

Оценка текущего санитарного и лесопатологического состояния лесных насаждений, назначенные профилактические мероприятия по защите лесов, агитационные мероприятия: Лесоустройство 2013 г.

Средневзвешенная категория состояния насаждения на площади 2,3 га - 1,26.

Состояние насаждения на данной площади - здоровое.

Санитарно-оздоровительные мероприятия не требуются.

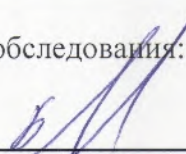
Дата проведения обследования 17.08.2017.

Исполнитель работ по проведению лесопатологического обследования:

ФИО

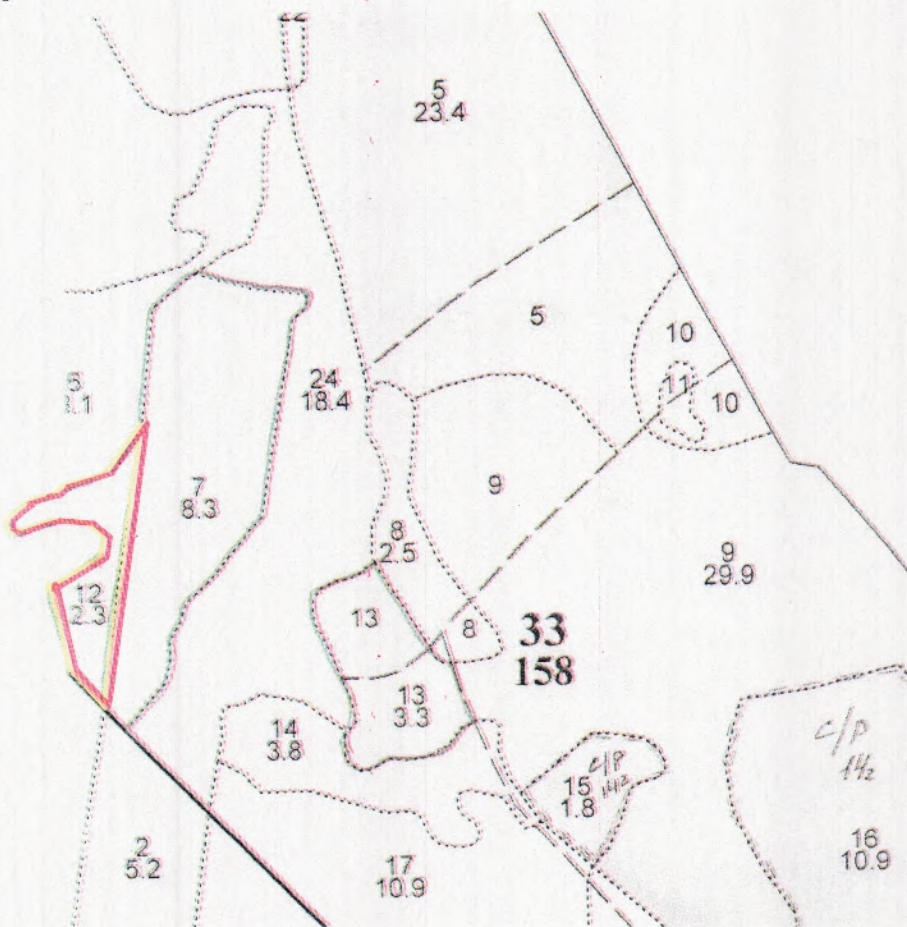
Бодлев Н.П.

Подпись



Абрис участка

М 1:10000



№ выдела	Ленты (круговой площадки) перечёта				
	№ ленты	длина, м	ширина, м	радиус, м	площадь, га
12					

Номера точек	Координаты	Румбы линий	Длина, м	Номера точек	Координаты	Румбы линий	Длина, м

Условные обозначения: — - границы участка

Исполнитель работ по проведению лесопатологического обследования:

ФИО Бодлев Н.П.

Подпись 

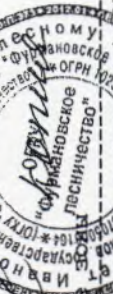
Дата составления документа 19.09.2017

Телефон 8 (4922) 53-05-61

ОГКУ "Фурмановское лесничество" Фурмановское участковое

Сергей

Лесопарков...



Квартал	33																						
Н	Пло	Состав	Подрост	по: Я	Вы	Ди	Кл: Гр	Бо	Тип	Полн	Запас	сырост.	Кл	З	МЗ	выделе	МЗ						
вы	шадь	длесок	покров	поч	со	мент	ас	ул	леса	ота	леса	дес	ас	ас	ас	ас	ас	ас					
де	ла	ва	рельеф	особенн	Р	та	ле	ст	та	ст	та	ет	во	во	те	а	пл	по					
ла	га	ости	выдела	Отмет	У	я	са	ру	зр	зр	зр	зр	зр	зр	зр	зр	зр	зр					
		ка	о	порослевом	У	я	са	ру	зр	зр	зр	зр	зр	зр	зр	зр	зр	зр					
		происх	Наимен	кат	ру	ру	ру	ру	зр	зр	зр	зр	зр	зр	зр	зр	зр	зр					
		ег	незалес	земель	С	Са	Са	Са	зр	зр	зр	зр	зр	зр	зр	зр	зр	зр					
		Хар	лесных	культур	С	Са	Са	Са	зр	зр	зр	зр	зр	зр	зр	зр	зр	зр					
		Кадастр	ов	оценка	С	Са	Са	Са	зр	зр	зр	зр	зр	зр	зр	зр	зр	зр					
1	2	3	4	5	6	7	8	9	10	11	12	13	14	15	16	17	18	19	20	21	22	23	24

проходимость - ПЛОХАЯ, деградация лесной среды-2

8 2,5 Болото
 Низинное, осоковое, мощность торфа 0,5 м, зарастание 25% Ива кустарник.
 рекреационная характеристика: тип ландшафта откр.- с дерев., класс эстетич. оценки-4, санитар.-гиг. оценка-средняя,
 проходимость-1, деградация лесной среды-1

9 29,9 5E3OC2B+OЛC+D 1 26 E 80 26 28 4 2 1 ЕСЛЖ 0,5 25 748 374 1 30
 ОС
 Б
 224 4
 150 2
 подрост: 8E2KЛ (20) 4,0 м, 1,5 тыс.шт/га, благонадежный
 подлесок: ЛЩ КРЛ Р средний
 повреждение Фитовредителями, Осина, СРЕДНЯЯ ПОВРЕЖДЕННОСТЬ, ложным трутовиком
 рекреационная характеристика: тип ландшафта п/о с равн.разм., класс эстетич. оценки-2, санитар.-гиг. оценка-средняя,
 проходимость-ПЛОХАЯ, деградация лесной среды-2
 озу: Уч-ки лесов вокруг сельс.нас.пунктов, сад.тов.

10 2,2 5OЛC2B2OC1E 1 21 OЛC 40 17 18 4 2 2 ЕСЛЖ 0,7 17 37 19 4 2
 Б
 ОС
 70 26 32
 26 36
 50 18 20
 подлесок: КРЛ Р средний
 рекреационная характеристика: тип ландшафта закр.гориз.сомкн., класс эстетич. оценки-2, санитар.-гиг. оценка-высокая,
 проходимость-ПЛОХАЯ, деградация лесной среды-1
 озу: Уч-ки лесов вокруг сельс.нас.пунктов, сад.тов.

11 4 Болото
 Низинное, осоковое, мощность торфа 0,4 м, зарастание 30% Ива кустарник.
 рекреационная характеристика: тип ландшафта откр.- с дерев., класс эстетич. оценки-4, санитар.-гиг. оценка-высокая,
 проходимость-1, деградация лесной среды-1

12 2,3 7OC2B1OЛC+E 1 24 OC 55 25 28 6 4 1 ЕСЛЖ 0,5 20 46 32 4 2 20%
 Б
 OЛC
 25 24
 16 16
 подлесок: ЛЩ БРК Р средний
 повреждение Фитовредителями, Осина, СРЕДНЯЯ ПОВРЕЖДЕННОСТЬ, ложным трутовиком
 рекреационная характеристика: тип ландшафта п/о с равн.разм., класс эстетич. оценки-2, санитар.-гиг. оценка-средняя,
 проходимость-ПЛОХАЯ, деградация лесной среды-2

13 3,3 10OC+B+OЛC+E+D 1 27 OC 60 27 28 6 4 1A ЕСЛЖ 0,7 31 102 102 4 3 20%
 Б
 ОС
 25 24
 16 16
 подрост: 6E3KЛД (20) 3,0 м, 1,5 тыс.шт/га, неблагонадежный
 подлесок: КРЛ ЛЩ средний
 повреждение Фитовредителями, Осина, СРЕДНЯЯ ПОВРЕЖДЕННОСТЬ, ложным трутовиком
 рекреационная характеристика: тип ландшафта закр.гориз.сомкн., класс эстетич. оценки-2, санитар.-гиг. оценка-низкая,
 проходимость-ПЛОХАЯ, деградация лесной среды-2

14 3,8 6OC2B1E1KЛ 1 3 OC 5 3 2 1 1 2 ЕСЛЖ 0,5 1 2 1 1
 Б
 Е
 КЛ

единичные деревья