

УТВЕРЖДАЮ:

Должность Председатель комитета Ивановской области  
по лесному хозяйству  
Ф.И.О. М.Ю. Яковлев  
Дата 29.09.2018

Акт

лесопатологического обследования № 369

лесных насаждений ОГКУ "Фурмановское лесничество" (лесничество, лесопарк)  
Ивановская область (субъект Российской Федерации)

Способ лесопатологического обследования:

1. Визуальный
2. Инструментальный

Место проведения

Участковое лесничество	Урочище (дача)	Квартал (кварталы)	Выдел (Выделы)	Площадь, га
Фурмановское		35	32	2,30

Лесопатологическое обследование проведено на площади 2,30 га

**1. Визуальное лесопатологическое обследование - кв. 35 выд. 32**

Наземное

Дистанционное

1.1. На площади 2,3 га фактическая таксационная характеристика лесного насаждения соответствует (не соответствует) таксационному описанию (нужное подчеркнуть).

Причины несоответствия: \_\_\_\_\_

Список участков с выявленными несоответствиями приведен в приложении 1 к настоящему Акту

1.2. Лесные насаждения с нарушенной или утраченной устойчивостью выявлены на площади \_\_\_\_\_ га:

Участковое лесничество	Урочище дача	Площадь, га		Причина ослабления (гибели)
		с нарушенной устойчивостью	с утраченной устойчивостью	
-	-	-	-	-
Итого	-	-	-	-

Состояние обследованных лесных насаждений приведено в приложениях 1.1-1.4 к Акту в зависимости от метода проведения ЛПО

1.3. В обследованных лесных участках прогнозируется:

Прогноз	Площадь, га
Ослабление лесных насаждений	-
Усыхание лесных насаждений	-
Развитие очагов вредных организмов	-

1.4. Обнаружено загрязнение лесного участка отходами и выбросами: промышленными   
бытовыми

Вид загрязнения	Размеры загрязнения			Объем, кубм	площадь загрязнения, га
	длина, м	ширина, м	высота, м		
-	-	-	-	-	-

**ЗАКЛЮЧЕНИЕ**

Оценка текущего санитарного и лесопатологического состояния лесных насаждений, назначенные профилактические мероприятия по защите лесов, агитационные мероприятия: Лесоустройство 2013 г.

Средневзвешенная категория состояния насаждения на площади 2,3 га - 1,37.

Состояние насаждения на данной площади - здоровое.

Санитарно-оздоровительные мероприятия не требуются.

Дата проведения обследования 17.08.2017.

Исполнитель работ по проведению лесопатологического обследования:

ФИО \_\_\_\_\_ Бодлев Н.П. \_\_\_\_\_ Подпись \_\_\_\_\_

2017 г.

Август

Результаты проведения лесопатологического обследования лесных насаждений за

ОГКУ "Фурмановское лесничество"

Лесничество (лесопарк)

Ивановская область

Субъект Российской Федерации

Урочище (лесная дача)

Фурмановское

Участковое лесничество

1	2	3	4	5	6	7	Таксационная характеристика лесного насаждения								17	Распределение деревьев по категориям состояния, % от запаса										29	30	31	32	34				
							8	9	10	11	12	13	14	15		16	18	19	20	21	22	23	24	25	26					27	28	33	34	
Номер квартала	Номер выдела	Площадь выдела	Целевое назначение лесов	Категория защитных лесов	Номер лесопатологического выдела	Площадь лесопатологического выдела, га	состав	порода	возраст	средняя высота, м	средний диаметр, см	тип леса	полнота	бонитет	запас, куб. м/га	без признаков ослабления	ослабленные	сильно ослабленные	выходящие	свежий сухой	старый сухой	свежий ветровал	старый ветровал	свежий дуплом	старый дуплом	аварийные деревья	Признаки повреждения деревьев	Доля поврежденных деревьев, %	Причина ослабления, повреждения	Подлежит рубке, %	Вид	площадь, га		
35	32	2,3	Защитные	Защитные полосы лесов вдоль железнодорожных путей общего пользования, федеральных автомобильных дорог общего пользования и автомобильных дорог общего пользования, находящихся в собственности субъектов Российской Федерации	6		8	ОС	65	26	28	ЕСЛЖ	0,7	1	280,0	85	65	18									наличие плодовых тел на стволе	2	трупник ложный осиновый					
							2	Б								15	10	3			2						вывал с корнем прошлых лет	2	ветровал прошлых лет					

Показатели, не соответствующие таксационному описанию отмечаются «\*».

Исполнитель работ по проведению лесопатологического обследования:

ФИО \_\_\_\_\_ Бодлев Н.П.

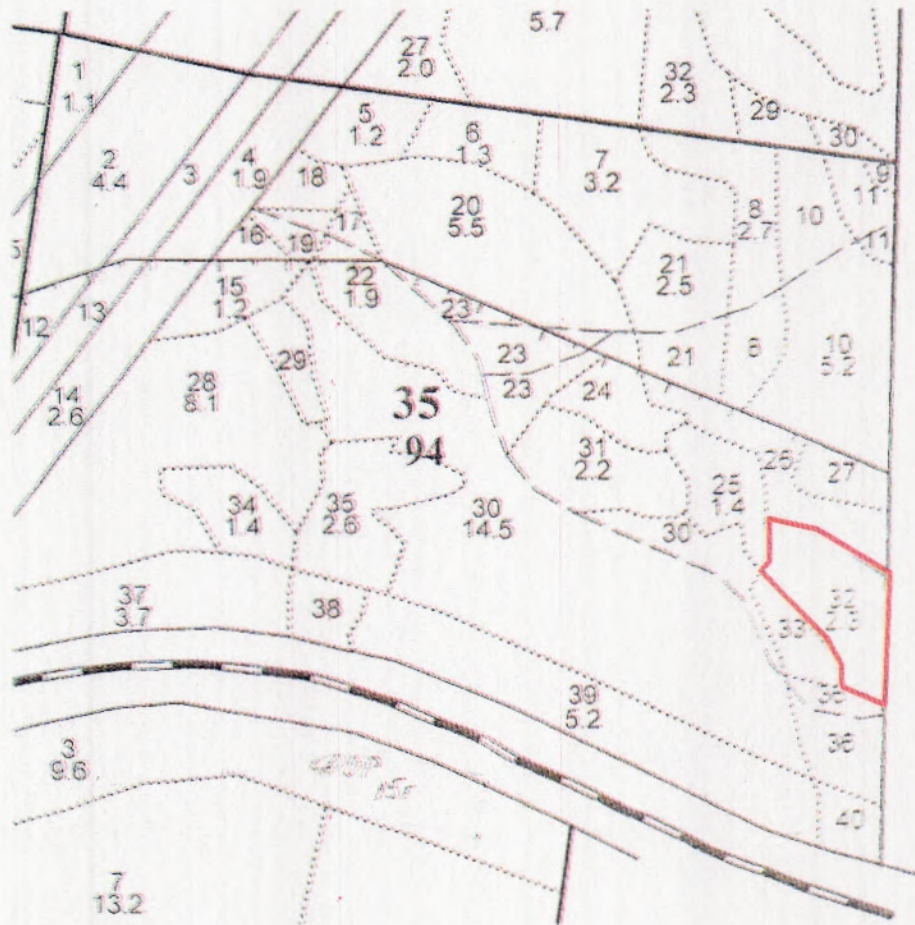
Подпись \_\_\_\_\_

Дата составления документа \_\_\_\_\_

Телефон 8 (4922) 53-05-61

Абрис участка

М 1:10000

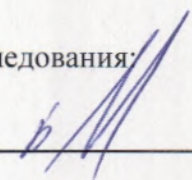


№ выдела	Ленты (круговой площадки) перечёта				
	№ ленты	длина, м	ширина, м	радиус, м	площадь, га
32					

Номера точек	Координаты	Румбы линий	Длина, м	Номера точек	Координаты	Румбы линий	Длина, м

Условные обозначения: — - границы участка

Исполнитель работ по проведению лесопатологического обследования:

ФИО Бодлев Н.П. Подпись 

Дата составления документа 19.09.2017 Телефон 8 (4922) 53-05-61

ОГКУ "Фурмановское лесничество" Фурмановское участковое

№	Пло-щадь	Состав	Подрост	по	Вы-	Эле-	Воз-	Ди-	Гр:	Бо:	Тип	Полн:	Запас	сырост	Кл:	Запас	на	выделе,	дес.	МЗ	Хозяйственные:	Квартал	
27	8	50ЛС3В1ОС1Е	1	17	ОЛС	Б	35	15	14	4	2	ЕПРЧ	0,6	11	9	4	4	1	22	23	24	35	
							50	20	18		С4												
							21	24															
							35	12	14														

подлесок: цр КРЛ редкий

28	8,1	7В2ОС1Е+Д	1	25	В	ОС	55	26	24	6	2	1А	0,6	20	162	113	2	8	29	20%	Выб.	санрубка	
							40	15	16		С3					33	4						
							1,5	тыс.	шт/га,							16	1						

подрост: 10Е (15) 2,0 м,  
подлесок: ЛЩ КРЛ Р средний  
повреждение Фитовредителями, Осина, СРЕДНЯЯ ПОВРЕЖДЕННОСТЬ, ложным трутовиком

29	8	Болото																					

подлесок: ИВК КРЛ средний

30	14,5	6ОС2В2Е+Д	1	24	ОС	Б	70	26	32	7	4	1	0,7	27	392	235	4	29	20%	Выборочн.	руб	
							26	28			С3					79	2					
							14	16								78	1					

подрост: 10Е (25) 4,0 м,  
подлесок: КРЛ Р ЛЩ средний  
повреждение Фитовредителями, Осина, СРЕДНЯЯ ПОВРЕЖДЕННОСТЬ, ложным трутовиком

31	2,2	10В+С	1	10	В	ОС	25	10	8	3	2	3	0,7	6	13	13						

подлесок: ИВК КРЛ средний

32	2,3	8ОС2В	1	26	ОС	Б	65	26	28	7	4	1	0,7	28	64	51	4	2	20%	Выборочн.	руб	
							26	26			С3					13	2					

подрост: 10Е (20) 4,0 м, 3,0 тыс. шт/га, благонадежный  
повреждение Фитовредителями, Осина, СРЕДНЯЯ ПОВРЕЖДЕННОСТЬ, ложным трутовиком

33	8	7В3ОС+Е	1	20	В	ОС	45	19	16	5	2	2	0,7	15	12	8						
							21	20			В4					4						

подлесок: ИВК КРЛ средний

34	1,4	6ОС4В+Е	1	25	ОС	Б	55	25	26	6	4	1	0,7	26	36	22	3					
							25	24			С3					14	2					

подрост: 10Е (15) 2,0 м,  
подлесок: ЛЩ КРЛ Р средний  
повреждение Фитовредителями, Осина, СРЕДНЯЯ ПОВРЕЖДЕННОСТЬ, ложным трутовиком

35	2,6	5В3ОС1Е1Е+Д	1	25	В	ОС	70	27	28	7	3	1	0,6	21	55	27	2	5	15%	Выб.	санрубка	
							23	26			С3					16	4					
							40	13	14							6	1					

подрост: 10Е (20) 4,0 м,  
подлесок: Р ВРК ЛЩ редкий  
повреждение Фитовредителями, Осина, СРЕДНЯЯ ПОВРЕЖДЕННОСТЬ, ложным трутовиком

36	1,5	7В3ОС	1	27	В	ОС	70	27	32	7	3	1	0,6	22	33	23	2					
							26	32			С2					10	3					