

УТВЕРЖДАЮ:

Должность Председатель комитета Ивановской области
по лесному хозяйству

Ф.И.О. М.Ю. Яковлев

Дата 22.09.2017

Акт

лесопатологического обследования № 367

лесных насаждений ОГКУ "Фурмановское лесничество" (лесничество, лесопарк)
Ивановская область (субъект Российской Федерации)

Способ лесопатологического обследования:

1. Визуальный

2. Инструментальный

Место проведения

Участковое лесничество	Урочище (дача)	Квартал (кварталы)	Выдел (Выделы)	Площадь, га
Фурмановское		38	2	8,30

Лесопатологическое обследование проведено на площади 8,30 га

1. Визуальное лесопатологическое обследование - кв. 38 выд. 2

Наземное

Дистанционное

1.1. На площади 8,3 га фактическая таксационная характеристика лесного насаждения соответствует (не соответствует) таксационному описанию (нужное подчеркнуть).

Причины несоответствия: _____

Список участков с выявленными несоответствиями приведен в приложении 1 к настоящему Акту

1.2. Лесные насаждения с нарушенной или утраченной устойчивостью выявлены на площади _____ га:

Участковое лесничество	Урочище дача	Площадь, га		Причина ослабления (гибели)
		с нарушенной устойчивостью	с утраченной устойчивостью	
-	-	-	-	-
Итого	-	-	-	-

Состояние обследованных лесных насаждений приведено в приложениях 1.1-1.4 к Акту в зависимости от метода проведения ЛПО

1.3. В обследованных лесных участках прогнозируется:

Прогноз	Площадь, га
Ослабление лесных насаждений	-
Усыхание лесных насаждений	-
Развитие очагов вредных организмов	-

1.4. Обнаружено загрязнение лесного участка отходами и выбросами: промышленными
бытовыми

Вид загрязнения	Размеры загрязнения			Объем, кубм	площадь загрязнения, га
	длина, м	ширина, м	высота, м		
-	-	-	-	-	-

ЗАКЛЮЧЕНИЕ

Оценка текущего санитарного и лесопатологического состояния лесных насаждений, назначенные профилактические мероприятия по защите лесов, агитационные мероприятия: Лесоустройство 2013 г.

Средневзвешенная категория состояния насаждения на площади 8,3 га - 1,41.

Состояние насаждения на данной площади - здоровое.

Санитарно-оздоровительные мероприятия не требуются.

Дата проведения обследования 17.08.2017.

Исполнитель работ по проведению лесопатологического обследования:

ФИО _____ Бодлев Н.П. _____ Подпись _____

2017 г.

Август

Результаты проведения лесопатологического обследования лесных насаждений за

ОГКУ "Фурмановское лесничество"

Лесничество (лесопарк)

Ивановская область

Субъект Российской Федерации

Урочище (лесная дача)

Фурмановское

Участковое лесничество

1	2	3	4	5	6	7	Таксационная характеристика лесного насаждения								Распределение деревьев по категориям состояния, % от запаса								29	30	31	32	Назначенные мероприятия												
							8	9	10	11	12	13	14	15	16	17	18	19	20	21	22	23					24	25	26	27	28	33	34						
Номер квартала	Номер выдела	Номер выдела	Лесное назначение лесов	Категория защитных лесов	Номер лесопатологического выдела	Площадь лесопатологического выдела, га	состав	порода	возраст	средняя высота, м	средний диаметр, см	тип леса	плотность	тоннит	запас, куб м/га	число деревьев на пробе	без признаков ослабления	ослабленные	сильно ослабленные	убыточные	свежий сухойстой	старый сухойстой	свежий ветровал	старый ветровал	свежий ветровал	старый ветровал	свежий бурелом	старый бурелом	варийные деревья	Признаки повреждения деревьев	Доля поврежденных деревьев, %	Причина ослабления, повреждения	Подлежит рубке, %	вид	площадь, га				
38	2	8,3	Защитные	Зеленые и лесопарковые зоны (ОЗЛ)			6	ОС	70	24	36	ЕСЛЖ	0,6	2	220,0	64	50	12			2																		
							2	Б								18	10	6				2																	
							1	ОЛС								9	5	4																					
							1	Е								9	6	3																					

Показатели, не соответствующие таксационному описанию отмечаются (*).

Исполнитель работ по проведению лесопатологического обследования:

ФИО Бодлев Н.П.

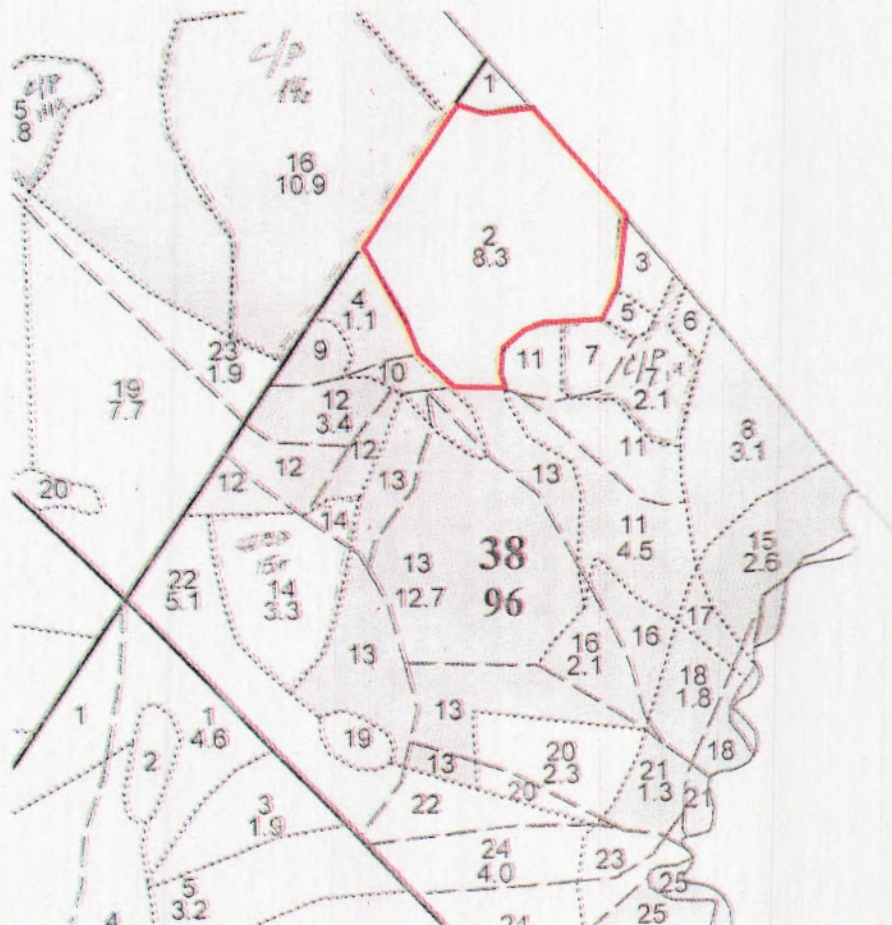
Подпись

Дата составления документа

Телефон 8 (4922) 53-05-61

Абрис участка

М 1:10000

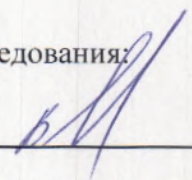


№ выдела	Ленты (круговой площадки) перечёта				
	№ ленты	длина, м	ширина, м	радиус, м	площадь, га
2					

Номера точек	Координаты	Румбы линий	Длина, м	Номера точек	Координаты	Румбы линий	Длина, м

Условные обозначения: — - границы участка

Исполнитель работ по проведению лесопатологического обследования:

ФИО Бодлев Н.П. Подпись 

Дата составления документа 19.09.2017 Телефон 8 (4922) 53-05-61

ОГКУ "Фурмановское лесничество" Лесское участковое

Лесопарковые зоны

Квартал 38

№	Площадь	Состав	Подрост	по	Я	Вы	Элемент	Возраст	Диаметр	Группы	Бо	Тип	Полнота	Запас	сырость	Класс	Зона	Характеристика	Оценки	Гигиена	Лес	Вид	
1	2	3	4	5	6	7	8	9	10	11	12	13	14	15	16	17	18	19	20	21	22	23	24
1	4	лесные культуры	1	24	С	61	22	22	4	2	1	ССЛЖ	0,7	26	10	4	1						
		4С2Б2ОС2ОЛС			Б	25	32					С2				2	2						
					ОЛС	25	32									2	4						
					ОЛС	24	28									2	3						

подлесок: ЛШ Р густой

рекреационная характеристика: тип ландшафта закр.гориз.сомнн., класс эстетич. оценки-2, санитар.-гиг. оценка-средняя, проходимость-1, деградация лесной среды-1

озу: Уч-ки лесов вокруг сельс.нас.пунктов, сад.тов.

2	8,3	6ОС2Б1ОЛС1Е	1	23	ОС	70	24	36	7	4	2	ЕСЛЖ	0,6	22	183	110	4						
					Б	70	24	32				С2				37	2						
					ОЛС	45	17	18								18	4						
					Е	70	20	24								18	1						

подлесок: ЛШ Р густой

повреждение фитовредителями, Осина, СИЛЬНАЯ ПОВРЕЖДЕННОСТЬ, ложным трутовиком

рекреационная характеристика: тип ландшафта закр.гориз.сомнн., класс эстетич. оценки-3, санитар.-гиг. оценка-средняя, проходимость-1, деградация лесной среды-1

озу: Уч-ки лесов вокруг сельс.нас.пунктов, сад.тов.

3	6	9Б1ОЛС	1	14	Б	35	14	14	4	2	2	ЕСЛЖ	0,7	9	5	4							
					ОЛС	35						С3				1							

подлесок: Р ИВК КРЛ густой

рекреационная характеристика: тип ландшафта закр.гориз.сомнн., класс эстетич. оценки-2, санитар.-гиг. оценка-средняя, проходимость-1, деградация лесной среды-1

озу: Уч-ки лесов вокруг сельс.нас.пунктов, сад.тов.

4	1,1	5Б3Б2ОС	1	25	Е	75	24	28	4	2	1	ЕСЛЖ	0,5	22	24	12							
					Б	80	25	28				С2				7							
					ОС	50	25	32								5							

подлесок: ЛШ КРЛ густой

повреждение фитовредителями, Осина, СИЛЬНАЯ ПОВРЕЖДЕННОСТЬ, ложным трутовиком

рекреационная характеристика: тип ландшафта п/о с равн.разм., класс эстетич. оценки-2, санитар.-гиг. оценка-высокая, проходимость-ПЛОХАЯ, деградация лесной среды-2

озу: Уч-ки лесов вокруг сельс.нас.пунктов, сад.тов.

5 , 3 Болото

Переходное, осоково-сфагновое, мощность торфа 0,4 м

рекреационная характеристика: тип ландшафта откр.- без дер., класс эстетич. оценки-2

озу: Уч-ки лесов вокруг сельс.нас.пунктов, сад.тов.

6 , 3 Ландшафтная поляна

рекреационная характеристика: тип ландшафта откр.- без дер., класс эстетич. оценки-2

озу: Уч-ки лесов вокруг сельс.нас.пунктов, сад.тов.

7 2,1 лесные культуры

1	25	С	61	25	24	4	2	1А	ССЛЖ	0,7	34	71	71	1									
		С2																					

подрост: 10Е (5) 1,0 м, 0,5 тыс.шт./га, неблагонадежный

подлесок: ЛШ Р густой

повреждение фитовредителями, Сосна, СЛАБАЯ ПОВРЕЖДЕННОСТЬ, раком - серянкой

Выб. санрубка
10%

ОГКУ "Фурмановское лесничество" Фурмановское участковое

Лесопарковые зоны
д. Умановское

Квартал 37

N : Пло- вы- де- ла :	Состав. Подрост, по- я- щадь, плесок покров, шельф, особенн: ости выдела. Отмет: ка о порослевом происх. Наимен. кат. ег. незалес. земель. Хар. лесных культур Кадастров. оценка :	Эле- мент: ра ле- са са ру- са :	Вы- со- та ле- ст я- ру- са :	Ди: ам: с: па: ни: те: те: п: та: га: :	Кл: Гр: Бо: ас: уп: па: ни: те: те: п: та: га: :	Тип леса ТЛУ :	Полн: Запас сырораств. леса, дес. МЗ Сумм: а пл: оша- дей: сече: ний:	В т. ч. по на тав- рн: ос: ро- ти: воз:	Же- Зависелна, выделе Сос- ре- дин дер: обшир: лик- лик- есть: вида: :	дес. МЗ дес. МЗ акламлнен. мероприятия	: 23 : 21 : 22 : 23 : 24
--------------------------------	---	--	---	---	--	-------------------------	---	---	---	---	--------------------------

1 7,9 70С3В 1 25 ОС Б 65 25 32 7 4 1 ЕСЛЖ 0,6 23 182 127 4 8 55 2
 подрост: 10Е (20) 2,0 м, 1,5 тыс.шт/га, неблагонадежный
 подлесок: ЛЩ Р КРЛ средний

повреждение фитовредителями, Осина, СРЕДНЯЯ ПОВРЕЖДЕННОСТЬ, ложным трутовиком
 рекреационная характеристика: тип ландшафта закр.гориз. сомкн., класс эстетич. оценки-2, санитар. -гиг. оценка-высокая,
 класс устойчивости-2, проходимость-ПЛОХАЯ, просматриваемость-1, деградация лесной среды-2

2 5,2 60ЛС10С3В+Е 1 21 ОЛС ОС Б 50 18 20 5 3 2 ЕСЛЖ 0,7 17 88 53 4 16 9 4 26 2
 подрост: ЛЩ Р КРЛ густой

повреждение фитовредителями, Осина, СРЕДНЯЯ ПОВРЕЖДЕННОСТЬ, ложным трутовиком
 рекреационная характеристика: тип ландшафта закр.гориз. сомкн., класс эстетич. оценки-2, санитар. -гиг. оценка-высокая,
 класс устойчивости-2, проходимость-ПЛОХАЯ, просматриваемость-1, деградация лесной среды-2

3 49,6 70С3В+Е 1 25 ОС Б 65 25 34 7 4 1 ЕСЛЖ 0,7 27 1339 937 4 50 402 2
 подрост: 10Е (25) 5,0 м, 2,0 тыс.шт/га, благонадежный
 подлесок: ЛЩ Р густой

повреждение фитовредителями, Осина, СРЕДНЯЯ ПОВРЕЖДЕННОСТЬ, ложным трутовиком
 рекреационная характеристика: тип ландшафта закр.гориз. сомкн., класс эстетич. оценки-2, санитар. -гиг. оценка-средняя,
 класс устойчивости-2, проходимость-1, просматриваемость-ПЛОХАЯ, деградация лесной среды-2

4 5,1 70С3В+Е 1 24 ОС Б 65 24 34 7 4 2 ЕСЛЖ 0,6 22 112 78 4 5 34 2
 подрост: 10Е (25) 4,0 м, 1,0 тыс.шт/га, неблагонадежный
 подлесок: ЛЩ Р густой

повреждение фитовредителями, Осина, СРЕДНЯЯ ПОВРЕЖДЕННОСТЬ, ложным трутовиком
 рекреационная характеристика: тип ландшафта закр.гориз. сомкн., класс эстетич. оценки-2, санитар. -гиг. оценка-средняя,
 класс устойчивости-1, проходимость-ПЛОХАЯ, просматриваемость-1, деградация лесной среды-2

5 9,4 9Е1В+Е 1 9 Е Б 25 9 10 2 1 2 ЕСЛЖ 0,4 4 38 34 4
 подрост: ЛЩ Р густой
 рекреационная характеристика: тип ландшафта закр.гориз. сомкн., класс эстетич. оценки-2, санитар. -гиг. оценка-средняя,
 класс устойчивости-2, проходимость-ПЛОХАЯ, просматриваемость-1, деградация лесной среды-2

6 8,9 6В40С+Е 1 19 Б ОС Б 40 19 22 4 2 1 ЕСЛЖ 0,6 13 116 70 3 46
 подрост: 10Е (20) 3,0 м, 1,0 тыс.шт/га, неблагонадежный
 подлесок: ЛЩ Р КРЛ густой

повреждение фитовредителями, Осина, СРЕДНЯЯ ПОВРЕЖДЕННОСТЬ, ложным трутовиком
 рекреационная характеристика: тип ландшафта закр.гориз. сомкн., класс эстетич. оценки-2, санитар. -гиг. оценка-средняя,
 класс устойчивости-1, проходимость-ПЛОХАЯ, просматриваемость-1, деградация лесной среды-2

7 1,8 10Б 1 12 Б А5 45 12 10 5 2 4 ССФ 0,7 7 13 13 13
 подлесок: ИВК густой
 рекреационная характеристика: тип ландшафта закр.гориз. сомкн., класс эстетич. оценки-2, санитар. -гиг. оценка-высокая,

