

УТВЕРЖДАЮ:

Должность Председатель комитета Ивановской области  
по лесному хозяйству

Ф.И.О. М.Ю. Яковлев

Дата 22.09.2017

Акт

лесопатологического обследования №

362

лесных насаждений ОГКУ "Фурмановское лесничество" (лесничество, лесопарк)  
Ивановская область (субъект Российской Федерации)

Способ лесопатологического обследования:

1. Визуальный

2. Инструментальный

Место проведения

Участковое лесничество	Урочище (дача)	Квартал (кварталы)	Выдел (Выделы)	Площадь, га
Фурмановское		92	42	5,80

Лесопатологическое обследование проведено на площади 5,80 га

1. Визуальное лесопатологическое обследование - кв. 92 выд. 42

Наземное

Дистанционное

1.1. На площади 5,8 га фактическая таксационная характеристика лесного насаждения соответствует (не соответствует) таксационному описанию (нужное подчеркнуть).

Причины несоответствия: \_\_\_\_\_

Список участков с выявленными несоответствиями приведен в приложении 1 к настоящему Акту

1.2. Лесные насаждения с нарушенной или утраченной устойчивостью выявлены на площади \_\_\_\_\_ га:

Участковое лесничество	Урочище дача	Площадь, га		Причина ослабления (гибели)
		с нарушенной устойчивостью	с утраченной устойчивостью	
-	-	-	-	-
Итого	-	-	-	-

Состояние обследованных лесных насаждений приведено в приложениях 1.1-1.4 к Акту в зависимости от метода проведения ЛПО

1.3. В обследованных лесных участках прогнозируется:

Прогноз	Площадь, га
Ослабление лесных насаждений	-
Усыхание лесных насаждений	-
Развитие очагов вредных организмов	-

1.4. Обнаружено загрязнение лесного участка отходами и выбросами: промышленными   
бытовыми

Вид загрязнения	Размеры загрязнения			Объем, кубм	площадь загрязнения, га
	длина, м	ширина, м	высота, м		
-	-	-	-	-	-

ЗАКЛЮЧЕНИЕ

Оценка текущего санитарного и лесопатологического состояния лесных насаждений, назначенные профилактические мероприятия по защите лесов, агитационные мероприятия: Лесоустройство 2013 г.

Средневзвешенная категория состояния насаждения на площади 5,8 га - 1,32.

Состояние насаждения на данной площади - здоровое.

Санитарно-оздоровительные мероприятия не требуются.

Дата проведения обследования 15.08.2017.

Исполнитель работ по проведению лесопатологического обследования:

ФИО \_\_\_\_\_ Бодлев Н.П. \_\_\_\_\_ Подпись \_\_\_\_\_

2017 г.

Август

Результаты проведения лесопатологического обследования лесных насаждений за

Субъект Российской Федерации Ивановская область Лесничество (лесопарк) ОГКУ "Фурмановское лесничество"

Участковое лесничество Фурмановское Урочище (лесная дача)

1	2	3	4	5	Распределение деревьев по категориям состояния, % от запаса								29	30	31	32	Назначенные мероприятия																	
					без признаков ослабления	ослабленные	сильно ослабленные	убыточные	свежий сухостой	старый сухостой	свежий ветровал	старый ветровал					свежий бурелом	старый бурелом	аварийные деревья	Признаки повреждения деревьев	Доля поврежденных деревьев, %	Причина ослабления, повреждения	вид	площадь, га										
92	42	5,8			6	7	8	9	10	11	12	13	14	15	16	17	18	19	20	21	22	23	24	25	26	27	28	29	30	31	32	33	34	
Номер квартала	Номер выдела	Площадь выдела	Лесное назначение лесов	Категория защитных лесов	Номер лесопатологического выдела	Площадь лесопатологического выдела, га	состав	порода	возраст	средняя высота, м	средний диаметр, см	тип леса	полнота	фонитет	запас, куб/м/га	Число деревьев на пробе	без признаков ослабления	ослабленные	сильно ослабленные	убыточные	свежий сухостой	старый сухостой	свежий ветровал	старый ветровал	свежий бурелом	старый бурелом	аварийные деревья	Признаки повреждения деревьев	Доля поврежденных деревьев, %	Причина ослабления, повреждения	вид	площадь, га		
							6	Б	70	26	28	ЕСЛЖ	0,6	1	200,0	62	56	4					2					вывал с корнем прошлых лет	2	ветровал прошлых лет				
							3	ОС								28	17	9										наличие плодовых тел на стволе	2	трутовик осиновый ложный				
							1	Е								10	7	3																

Показатели, не соответствующие таксационному описанию отмечаются «\*».

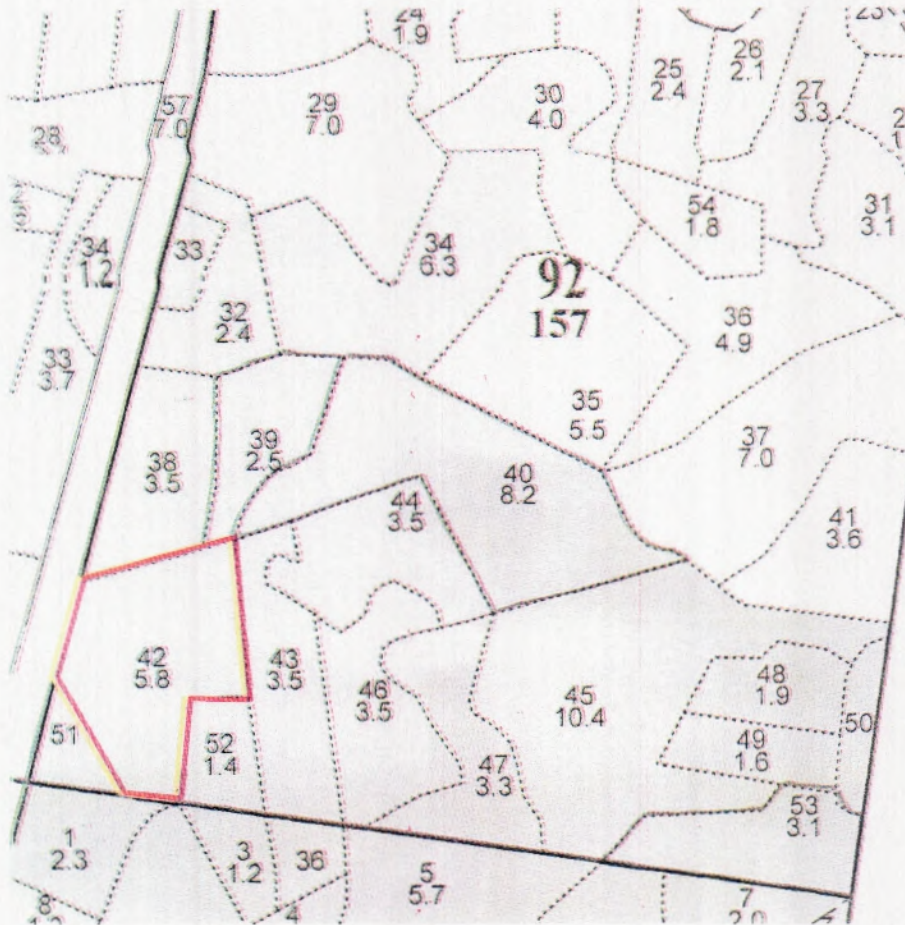
Исполнитель работ по проведению лесопатологического обследования:

ФИО Бодлев Н.П. Подпись 

Дата составления документа Телефон 8 (4922) 53-05-61

Абрис участка

М 1:10000

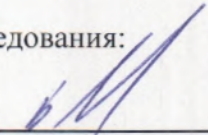


№ выдела	Ленты (круговой площадки) перече́та				
	№ ленты	длина, м	ширина, м	радиус, м	площадь, га
42					

Номера точек	Координаты	Румбы линий	Длина, м	Номера точек	Координаты	Румбы линий	Длина, м

Условные обозначения: — - границы участка

Исполнитель работ по проведению лесопатологического обследования:

ФИО Бодлев Н.П. Подпись 

Дата составления документа 19.09.2017 Телефон 8 (4922) 53-05-61

## ОПКУ "Фурмановское лесничество" фурмановское участковое

## Эксплуатационные "Фурмановское лесничество"

Квартал 92

Н	Состав	Подрост	по Я	Вы	Эле	Воз	Вы	Ди	Кл	Гр	Во	Тип	Полн	Запас	сырораст	Кл	Запас	на	выделе	лес	МЗ	Хозяйственные	
вы-	шадь	лесок	покров	поч	со	мент	ра	со	ам	с	па	ни	леса	ота	леса	дес	МЗ	ас	ас	ас	ас	ас	ас
ла	га	сти	выдела	Отмет	ле	ра	со	ам	с	па	ни	леса	Сумм	на	общий	в	т	ч	ко	сто	ая	ли	мероприятия
		пр	оисх	Наимен	кат	ру	ст	та	ет	во	во	те	а	пл	по	на	сос	ва	ва	ва	ва	ва	ва
		ер	незале	ес	земель	С	ру	р	ас	ас	т	ТЛУ	оца	1	на	сост	ва	ва	ва	ва	ва	ва	ва
		Хар	лесных	культур	С	са	ру	та	та	та	та	лей	дей	га	выдел	ляю	ос	ро	ос	ро	ос	ро	ос
		Кадастр	ов	оценка								ний	ний	ний	ий	шим	ти	го	ти	го	ти	го	ти
1	2	3	4	5	6	7	8	9	10	11	12	13	14	15	16	17	18	19	20	21	22	23	24

оу: Уч-ки лесов вокруг сельс.нас.пунктов, сад.тов.

41 3,6 7Б10С2Е 1 12 В 20 12 10 2 1 1 ЕСЛЖ 0,6 6 22 15  
 ОС 2  
 Е 5

подлесок: КРЛ редкий

42 5,8 6Б30С1Е 1 26 В 70 26 28 7 4 1 ЕСЛЖ 0,6 20 116 69 2  
 ОС 26 28 35 3  
 Е 25 26 12 1

подрост: 10Е (10) 2,0 м, 1,0 тыс.шт/га, благонадежный  
 подлесок: ЛЩ КРЛ средний  
 повреждение фитовредителями, Осина, СИЛЬНАЯ ПОВРЕЖДЕННОСТЬ, ложным трутовиком  
 оу: Уч-ки лесов вокруг сельс.нас.пунктов, сад.тов.

43 3,5 лесные культуры 1 9 Е 20 9 8 1 1 1 ЕСЛЖ 0,7 5 18 9  
 5Б4Б10С Б 7  
 ОС 2

подлесок: КРЛ редкий

оу: Уч-ки лесов вокруг сельс.нас.пунктов, сад.тов.

44 3,5 4Е1С4Б10С 1 27 Е 100 27 30 5 4 1 ЕСЛЖ 0,6 27 95 38 1  
 С 27 30 10 1  
 В 70 26 26 38 2  
 ОС 26 26 9 3

подрост: 10Е (10) 2,0 м, 1,0 тыс.шт/га, благонадежный  
 подлесок: ЛЩ КРЛ средний  
 селекционная оценка: НОРМАЛЬНЫЕ  
 оу: Уч-ки лесов вокруг сельс.нас.пунктов, сад.тов.

45 10,4 5С1Е3В10С 1 24 С 70 24 26 4 3 1 ССЛЖ 0,6 25 260 130 1  
 Е 24 26 26 1  
 В 24 24 78 2  
 ОС 24 26 26 3

подрост: 10Е (15) 3,0 м, 1,5 тыс.шт/га, благонадежный  
 подлесок: ЛЩ КРЛ средний  
 селекционная оценка: НОРМАЛЬНЫЕ  
 оу: Уч-ки лесов вокруг сельс.нас.пунктов, сад.тов.

46 3,5 4Е1С4Б10С 1 27 Е 100 27 30 5 4 1 ЕСЛЖ 0,5 27 95 38 1  
 С 27 30 10 1  
 В 70 26 26 38 2  
 ОС 26 28 9 3

подрост: 10Е (15) 3,0 м, 1,0 тыс.шт/га, благонадежный  
 подлесок: ЛЩ КРЛ редкий  
 селекционная оценка: НОРМАЛЬНЫЕ  
 оу: Уч-ки лесов вокруг сельс.нас.пунктов, сад.тов.

47 3,3 лесные культуры 1 6 Е 20 6 6 1 1 2 ЕСЛЖ 0,7 4 13 6  
 5Б3Б20С Б 4

Прочистка  
25%Выб. санрубка  
10%