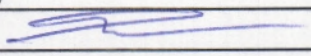


УТВЕРЖДАЮ:

Должность Председатель комитета Ивановской области  
по лесному хозяйству

Ф.И.О. М.Ю. Яковлев 

Дата 29.09.2017

Акт

лесопатологического обследования № 355

лесных насаждений ОГКУ "Фурмановское лесничество" (лесничество, лесопарк)  
Ивановская область (субъект Российской Федерации)

Способ лесопатологического обследования:

1. Визуальный

2. Инструментальный

Место проведения

Участковое лесничество	Урочище (дача)	Квартал (кварталы)	Выдел (Выделы)	Площадь, га
Фурмановское		99	31	3,90

Лесопатологическое обследование проведено на площади 3,90 га

1. Визуальное лесопатологическое обследование - кв. 99 выд. 31

Наземное

Дистанционное

1.1. На площади 3,9 га фактическая таксационная характеристика лесного насаждения соответствует (не соответствует) таксационному описанию (нужное подчеркнуть).

Причины несоответствия: \_\_\_\_\_

Список участков с выявленными несоответствиями приведен в приложении 1 к настоящему Акту

1.2. Лесные насаждения с нарушенной или утраченной устойчивостью выявлены на площади \_\_\_\_\_ га:

Участковое лесничество	Урочище дача	Площадь, га		Причина ослабления (гибели)
		с нарушенной устойчивостью	с утраченной устойчивостью	
-	-	-	-	-
Итого	-	-	-	-

Состояние обследованных лесных насаждений приведено в приложениях 1.1-1.4 к Акту в зависимости от метода проведения ЛПО

1.3. В обследованных лесных участках прогнозируется:

Прогноз	Площадь, га
Ослабление лесных насаждений	-
Усыхание лесных насаждений	-
Развитие очагов вредных организмов	-

1.4. Обнаружено загрязнение лесного участка отходами и выбросами: промышленными   
бытовыми

Вид загрязнения	Размеры загрязнения			Объем, кубм	площадь загрязнения, га
	длина, м	ширина, м	высота, м		
-	-	-	-	-	-

ЗАКЛЮЧЕНИЕ

Оценка текущего санитарного и лесопатологического состояния лесных насаждений, назначенные профилактические мероприятия по защите лесов, агитационные мероприятия: Лесоустройство 2013 г.

Средневзвешенная категория состояния насаждения на площади 3,9 га - 1,24.

Состояние насаждения на данной площади - здоровое.

Санитарно-оздоровительные мероприятия не требуются.

Дата проведения обследования 15.08.2017.

Исполнитель работ по проведению лесопатологического обследования:

ФИО \_\_\_\_\_ Бодлев Н.П. \_\_\_\_\_ Подпись \_\_\_\_\_

2017 г.

Август

Результаты проведения лесопатологического обследования лесных насаждений за

Субъект Российской Федерации

Ивановская область

Лесничество (лесопарк)

ОГКУ "Фурмановское лесничество"

Участковое лесничество

Фурмановское

Урочище (лесная дача)

1	2	3	4	5	6	7	Таксационная характеристика лесного насаждения								17	Распределение деревьев по категориям состояния, % от запаса										29	30	31	32	Назначенные мероприятия								
							8	9	10	11	12	13	14	15		16	18	19	20	21	22	23	24	25	26					27	28	33	34					
99	31	3,9		Леса, расположенные в первом и втором поясах зон санитарной охраны источников питьевого и хозяйственно-бытового водоснабжения (ОЗУ)	Номер лесопатологического выдела	Площадь выдела, га	состав	порода	возраст	средняя высота, м	средний диаметр, см	тип леса	полнота	тонитет	запас, куб/м/га	число деревьев на пробе	без признаков ослабления	ослабленные	сильно ослабленные	ухаживающие	свежий сухостой	старый сухостой	свежий ветровал	старый ветровал	свежий бурелом	старый бурелом	аварийные деревья	вывал с корнем прошлых лет	доля поврежденных деревьев, %	причина ослабления, повреждения	вывал с корнем прошлых лет	вывал с корнем прошлых лет	вид	площадь, га				
							7	Б	60	24	24	ЕСЛЖ	0,8	1	220,0	1	64	4					2						2									
							1	Е								10	7	3																				
							1	С								10	8	2																				
							1	ОС								10	6	3					1															

Показатели, не соответствующие таксационному описанию отмечаются «\*».

Исполнитель работ по проведению лесопатологического обследования:

ФИО Бодлев Н.П.

Подпись

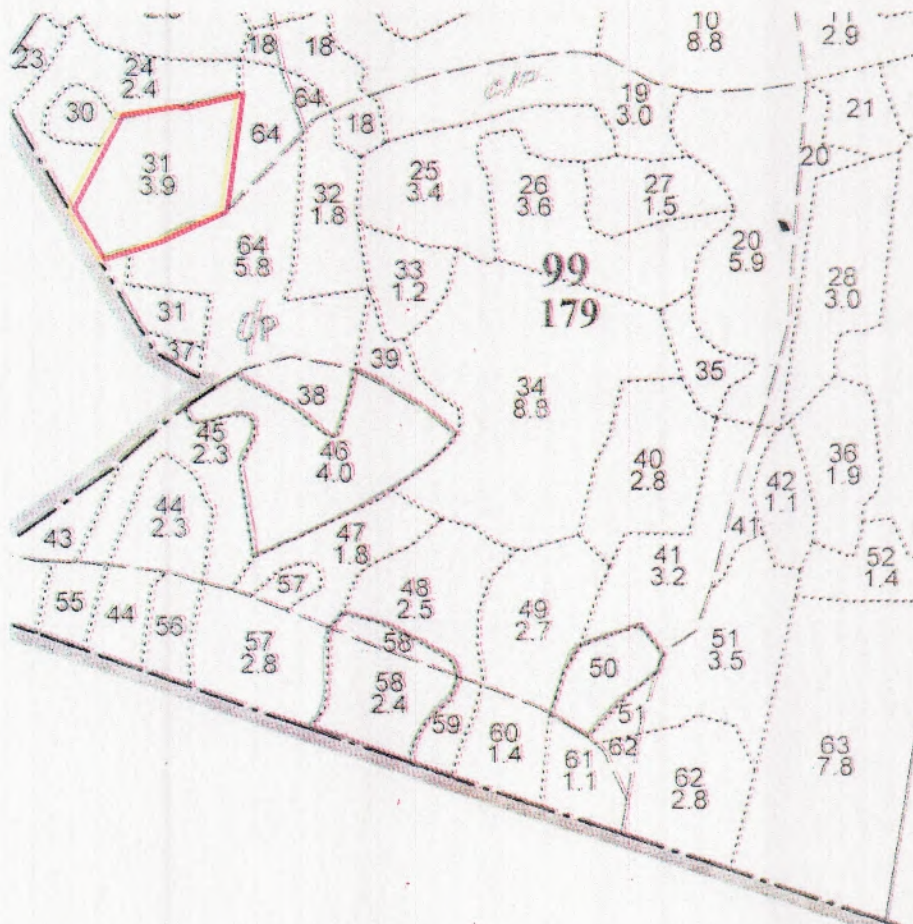


Дата составления документа

Телефон 8 (4922) 53-05-61

Абрис участка

М 1:10000



№ выдела	Ленты (круговой площадки) перечёта				
	№ ленты	длина, м	ширина, м	радиус, м	площадь, га
31					

Номера точек	Координаты	Румбы линий	Длина, м	Номера точек	Координаты	Румбы линий	Длина, м

Условные обозначения: — - границы участка

Исполнитель работ по проведению лесопатологического обследования:

ФИО Бодлев Н.П. Подпись 

Дата составления документа 19.09.2017 Телефон 8 (4922) 53-05-61

## ОГКУ "Фурмановское лесничество" Фурмановское участковое

1	2	3	4	5	6	7	8	9	10	11	12	13	14	15	16	17	18	19	20	21	22	23	24	
Н	Состав	Подрост	по: Я	Вы-	Эле-	Воз-	Вы-	Ди:	Кл:	Гр:	Бо:	Тип	Полн:	Запас	сырораст.	Кл:	Запас	сырораст.	Кл:	Запас	сырораст.	Кл:	Запас	сырораст.
вы-	шадь,	лесок	покров,	поч:	со-	мент:	ра	со-	ам:	с	па:	ни:	леса	ота:	леса,	дес.	МЗ	ас:	МЗ	ас:	МЗ	ас:	МЗ	ас:
ла:	га	ости	выдела.	Отмет:	ле-	са	ст:	та	ет:	во:	те:	ТЛУ	а пл:	на:	общий:	в	т.ч.	по:	то:	стоя:	дин:	мер:	оприятия	
		ка о	порослевом	У: я-	ру-	ар:	зр:	р:	ас:	ас:	т:		оша:	1	на:	сос-	ва:	та:	рн:	(ста:	ест:	воз:		
		ег. не	залес.	земель:	С: са-	та:	та:	та:	та:	та:	та:		сече:	га:	выдел:	ляю-	ос:	ро-	ти:	ГО:				
		Кадастр.	оценки:										ний:											

подрост: 10Е (30) 3,0 м, 2,5 тыс. шт/га, благонадежный

подлесок: КРЛ Р средний

озу: Уч-ки лесов вокруг сельс.нас.пунктов, сад.тов.

31	3,9	7Б1Е1С10С	1	24	Е	60	24	24	6	2	1	ЕСЛЖ	0,8	22	86	60	2	9	1	9	1	8	2
					С	23	22	24				С3				4	1	9	1	8			
					ОС	23	24	28								1	1	8					

подрост: 10Е (25) 2,5 м, 1,5 тыс. шт/га, благонадежный

подлесок: КРЛ Р редкий

повреждение фитовредителями, Осина, СИЛЬНАЯ ПОВРЕЖДЕННОСТЬ, ложным трутовиком

озу: Уч-ки лесов вокруг сельс.нас.пунктов, сад.тов.

32	1,8	лесные культуры	1	18	Е	50	18	18	3	2	1	ЕСЛЖ	0,7	20	36	18	4	1	1	3			
		5Б1С3Б10С			С							С2				1	1	3					
					Б											1	1	3					
					ОС											1	1	3					

подлесок: КРЛ Р густой

озу: Уч-ки лесов вокруг сельс.нас.пунктов, сад.тов.

33	1,2	лесные культуры	1	9	К	22	9	8	1	1	1	ССЛЖ	0,8	8	10	3	2	1	1	4			
		3К2Е1С4Б			Е							С3				3	2	1	4				
					С											1	1	4					
					Б											1	1	4					

подлесок: КРЛ Р средний

озу: Уч-ки лесов вокруг сельс.нас.пунктов, сад.тов.

34	8,8	лесные культуры	1	9	Е	23	9	8	2	1	1	ЕСЛЖ	0,8	8	70	42	7	7	21				
		6Б1С3Б+ОС+Б			С							С2				4	7	21					
					Б											2	21						
					Б											4	21						

подлесок: КРЛ Р средний

озу: Уч-ки лесов вокруг сельс.нас.пунктов, сад.тов.

35	,8	7Б3Е	1	12	Б	20	12	10	2	1	1	ЕСЛЖ	0,6	6	5	3	2						
					Е							С3				3	2						
																2	2						

подлесок: КРЛ Р средний

озу: Уч-ки лесов вокруг сельс.нас.пунктов, сад.тов.

36	1,9	насаждение с породами искусств. происхождения	1	18	Б	40	19	16	4	2	1	ЕСЛЖ	0,7	15	29	14	2	6	3	9	1		
		5Б2ОС3Е			ОС		19	22				С3				6	3	9	1				
					Е		17	18								9	1						

подлесок: КРЛ Р средний

озу: Уч-ки лесов вокруг сельс.нас.пунктов, сад.тов.

37	,2	6Б2Б20С	1	22	Е	70	22	24	4	2	1	ЕСЛЖ	0,7	25	5	3	1	1	1				
					Б							С3				1	1	1					
					ОС											1	1	1					

Прореживание  
20%

Выб. санрубка  
10%

Квартал 99

