

УТВЕРЖДАЮ:

Должность Председатель комитета Ивановской области
по лесному хозяйству

Ф.И.О. М.Ю. Яковлев

Дата 29.09.2017

Акт

лесопатологического обследования № 354

лесных насаждений ОГКУ "Фурмановское лесничество" (лесничество, лесопарк)
Ивановская область (субъект Российской Федерации)

Способ лесопатологического обследования:

1. Визуальный

2. Инструментальный

Место проведения

Участковое лесничество	Урочище (дача)	Квартал (кварталы)	Выдел (Выделы)	Площадь, га
Фурмановское		99	46	4,00

Лесопатологическое обследование проведено на площади 4,00 га

1. Визуальное лесопатологическое обследование - кв. 99 выд. 46

Наземное

Дистанционное

1.1. На площади 4,0 га фактическая таксационная характеристика лесного насаждения соответствует (не соответствует) таксационному описанию (нужное подчеркнуть).

Причины несоответствия: _____

Список участков с выявленными несоответствиями приведен в приложении 1 к настоящему Акту

1.2. Лесные насаждения с нарушенной или утраченной устойчивостью выявлены на площади _____ га:

Участковое лесничество	Урочище дача	Площадь, га		Причина ослабления (гибели)
		с нарушенной устойчивостью	с утраченной устойчивостью	
-	-	-	-	-
Итого	-	-	-	-

Состояние обследованных лесных насаждений приведено в приложениях 1.1-1.4 к Акту в зависимости от метода проведения ЛПО

1.3. В обследованных лесных участках прогнозируется:

Прогноз	Площадь, га
Ослабление лесных насаждений	-
Усыхание лесных насаждений	-
Развитие очагов вредных организмов	-

1.4. Обнаружено загрязнение лесного участка отходами и выбросами: промышленными
бытовыми

Вид загрязнения	Размеры загрязнения			Объем, кубм	площадь загрязнения, га
	длина, м	ширина, м	высота, м		
-	-	-	-	-	-

ЗАКЛЮЧЕНИЕ

Оценка текущего санитарного и лесопатологического состояния лесных насаждений, назначенные профилактические мероприятия по защите лесов, агитационные мероприятия: Лесоустройство 2013 г.

Средневзвешенная категория состояния насаждения на площади 4 га - 1,25.

Состояние насаждения на данной площади - здоровое.

Санитарно-оздоровительные мероприятия не требуются.

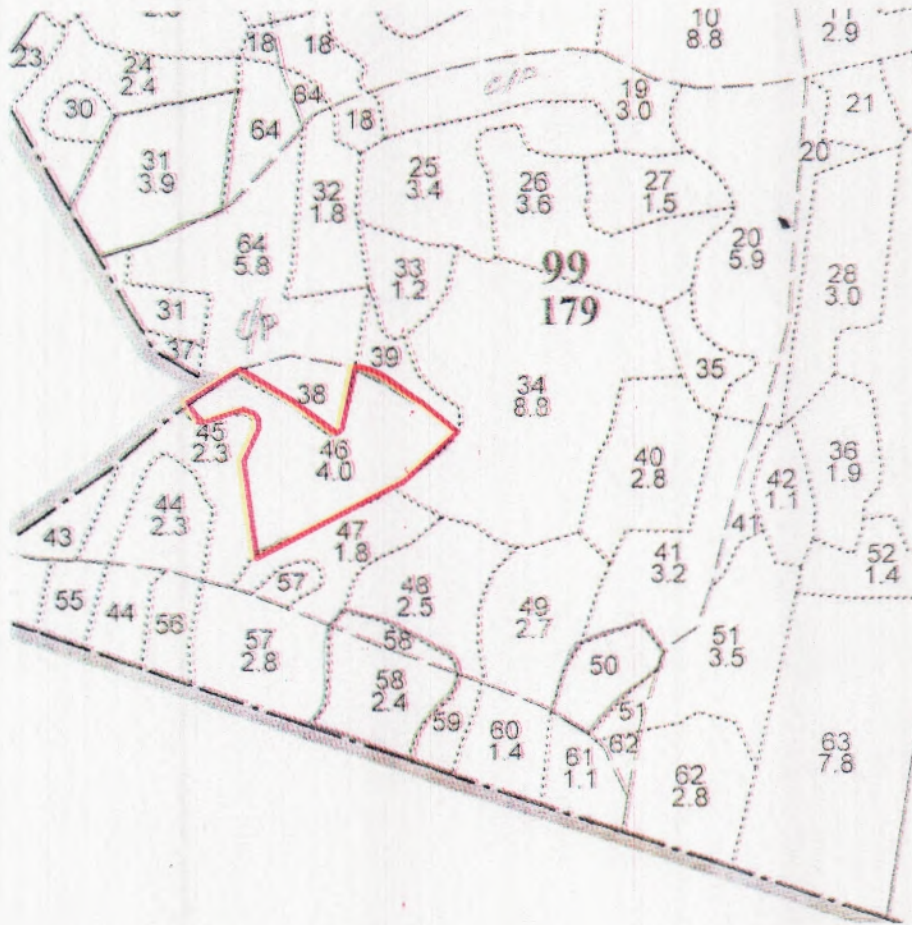
Дата проведения обследования 15.08.2017.

Исполнитель работ по проведению лесопатологического обследования:

ФИО _____ Бодлев Н.П. _____ Подпись _____

Абрис участка

М 1:10000



№ выдела	Ленты (круговой площадки) перечёта				
	№ ленты	длина, м	ширина, м	радиус, м	площадь, га
46					

Номера точек	Координаты	Румбы линий	Длина, м	Номера точек	Координаты	Румбы линий	Длина, м

Условные обозначения: — - границы участка

Исполнитель работ по проведению лесопатологического обследования:

ФИО Бодлев Н.П. Подпись 

Дата составления документа 19.09.2017 Телефон 8 (4922) 53-05-61

ОГКУ "Фурмановское лесничество" Фурмановское участковое

1	2	3	4	5	6	7	8	9	10	11	12	13	14	15	16	17	18	19	20	21	22	23	24
полдрост: 10Е	(25)	2,0	м,	1,5	тыс.шт/га,	благонадежный																	
поллесок: КРЛ Р	средний																						
озу: Уч-ки лесов	вокруг																						

полдрост: 10Е (25) 2,0 м, 1,5 тыс.шт/га, благонадежный
поллесок: КРЛ Р средний
озу: Уч-ки лесов вокруг сельс.нас.пунктов, сад.тов.

38 , 9 4Е1С5В 1 21 Е 60 21 20 3 2 1 ЕСЛЖ 0,7 25 23 9 2 12
Б
полдрост: 10Е (30) 3,0 м, 2,0 тыс.шт/га, благонадежный
поллесок: КРЛ Р средний
озу: Уч-ки лесов вокруг сельс.нас.пунктов, сад.тов.

39 , 8 6Е4Б 1 19 Е 40 19 16 2 1 1А ЕСЛЖ 0,6 19 15 9 6
Б
поллесок: КРЛ Р густой
озу: Уч-ки лесов вокруг сельс.нас.пунктов, сад.тов.

40 2,8 8Е2Е+ОЛС+ОС 1 18 Б 45 18 16 5 2 2 ЕСЛЖ 0,6 11 31 25 6
Е
поллесок: КРЛ Р средний
озу: Уч-ки лесов вокруг сельс.нас.пунктов, сад.тов.

41 3,2 4Е2С4В+ОС 1 28 Е 90 28 28 5 3 1 ЕСЛЖ 0,6 31 99 40 1 20 1 39 2
Б
полдрост: 10Е (35) 3,0 м, 2,5 тыс.шт/га, благонадежный
поллесок: КРЛ Р средний
селекционная оценка: НОРМАЛЬНЫЕ

42 1,1 8В1Е1С 1 26 Б 65 26 24 7 3 1 ЕСЛЖ 0,6 20 22 18 2 2 1 2 1
Е
С
полдрост: 10Е (30) 3,0 м, 2,5 тыс.шт/га, благонадежный
поллесок: КРЛ Р густой

43 , 8 4В3ОЛС1ОС2Е 1 16 Б 40 17 16 4 2 2 ЕСЛЖ 0,7 13 10 4 3 1 1 2
ОЛС
ОС
Е
полдрост: 10Е (25) 2,5 м, 2,0 тыс.шт/га, благонадежный
поллесок: КРЛ Р редкий
озу: Уч-ки лесов вокруг сельс.нас.пунктов, сад.тов.

44 2,3 Прогалина Е 1 ЕСЛЖ 31 25 20
С3
культуры-05 г., Борозды, ПОСАДКА РУЧНАЯ, размещение 3,0*0,7 м, 4500 шт/га, состояние погибшие, Заглуш.листвен.породами

45 2,3 8В1Е1ОС 1 13 Б 25 13 8 3 2 1 ССЛЖ 0,9 11 25 20 3 2
Е
ОС
озу: Уч-ки лесов вокруг сельс.нас.пунктов, сад.тов.

46 4,0 4В3ОС1С2Е 1 24 Б 60 25 22 6 2 1 ЕСЛЖ 0,7 22 88 35 1

Лесные культ.т.
р/к нм 03 Е

Лесные культ.т.
р/к нм 03 Е

Выб. санрубка

