

УТВЕРЖДАЮ:

Должность Председатель комитета Ивановской области
по лесному хозяйству
 Ф.И.О. М.Ю. Яковлев
 Дата 29.09.2017

Акт

лесопатологического обследования № 352

лесных насаждений ОГКУ "Фурмановское лесничество" (лесничество, лесопарк)
Ивановская область (субъект Российской Федерации)

Способ лесопатологического обследования:

1. Визуальный
2. Инструментальный

Место проведения

Участковое лесничество	Урочище (дача)	Квартал (кварталы)	Выдел (Выделы)	Площадь, га
Фурмановское		99	58	2,40

Лесопатологическое обследование проведено на площади 2,40 га

1. Визуальное лесопатологическое обследование - кв. 99 выд. 58

Наземное

Дистанционное

1.1. На площади 2,4 га фактическая таксационная характеристика лесного насаждения соответствует (не соответствует) таксационному описанию (нужное подчеркнуть).

Причины несоответствия: _____ -

Список участков с выявленными несоответствиями приведен в приложении 1 к настоящему Акту

1.2. Лесные насаждения с нарушенной или утраченной устойчивостью выявлены на площади _____ га:

Участковое лесничество	Урочище дача	Площадь, га		Причина ослабления (гибели)
		с нарушенной устойчивостью	с утраченной устойчивостью	
-	-	-	-	-
Итого	-	-	-	-

Состояние обследованных лесных насаждений приведено в приложениях 1.1-1.4 к Акту в зависимости от метода проведения ЛПО

1.3. В обследованных лесных участках прогнозируется:

Прогноз	Площадь, га
Ослабление лесных насаждений	-
Усыхание лесных насаждений	-
Развитие очагов вредных организмов	-

1.4. Обнаружено загрязнение лесного участка отходами и выбросами: промышленными
бытовыми

Вид загрязнения	Размеры загрязнения			Объем, куб. м	площадь загрязнения, га
	длина, м	ширина, м	высота, м		
-	-	-	-	-	-

ЗАКЛЮЧЕНИЕ

Оценка текущего санитарного и лесопатологического состояния лесных насаждений, назначенные профилактические мероприятия по защите лесов, агитационные мероприятия: Лесоустройство 2013 г.

Средневзвешенная категория состояния насаждения на площади 2,4 га - 1,24.

Состояние насаждения на данной площади - здоровое.

Санитарно-оздоровительные мероприятия не требуются.

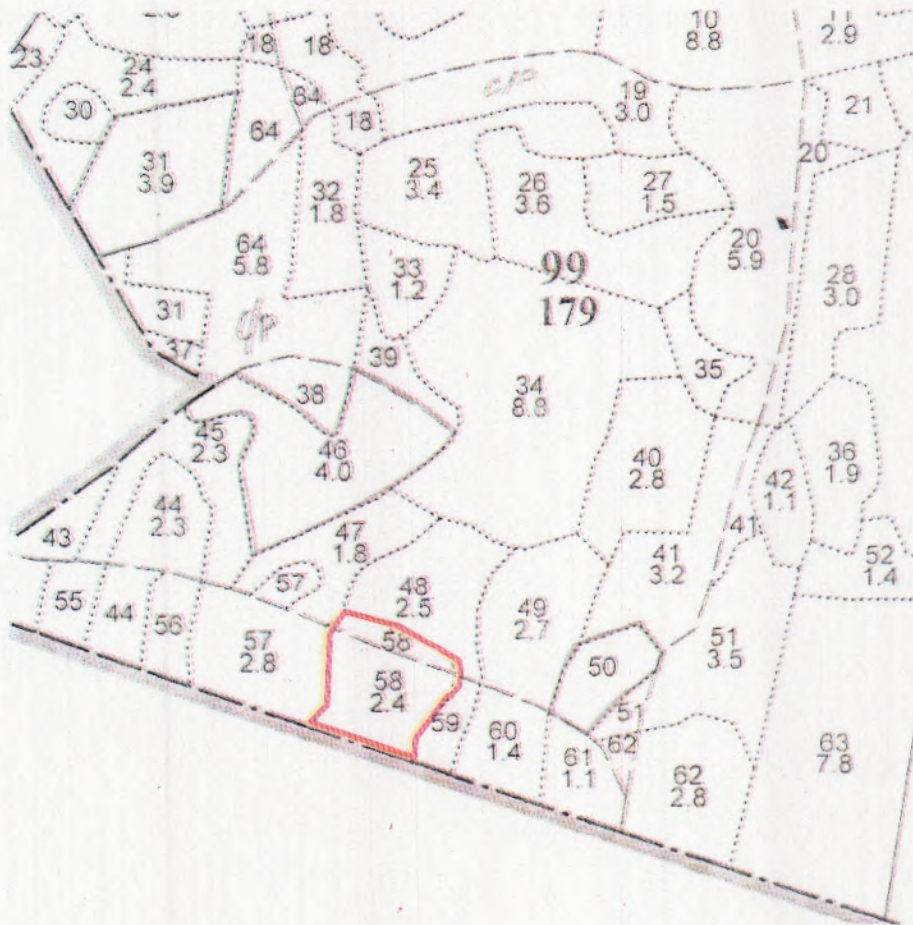
Дата проведения обследования 15.08.2017.

Исполнитель работ по проведению лесопатологического обследования:

ФИО _____ Бодлев Н.П. _____ Подпись _____

Абрис участка

М 1:10000



№ выдела	Ленты (круговой площадки) перечёта				
	№ ленты	длина, м	ширина, м	радиус, м	площадь, га
58					

Номера точек	Координаты	Румбы линий	Длина, м	Номера точек	Координаты	Румбы линий	Длина, м

Условные обозначения: — - границы участка

Исполнитель работ по проведению лесопатологического обследования:

ФИО Бодлев Н.П. Подпись 

Дата составления документа 19.09.2014 Телефон 8 (4922) 53-05-61

ОГКУ "Фурмановское лесничество" Фурмановское участковое

№	Пло- вы- ла	Шадь	Состав	Подрост	по: Я	Вы- эле- мент	Воз- со- ра	Ди:	Кл:	Гр:	Бо:	Тип	Полн:	Запас	сырораств	Кл:	1	И	2	пояс	Зона	санитарное	вологост	Квартал	99
			ва, рельеф, особен:	Р: та	ле- са	ст	та	ет:	во:	те:	зр:	р:	ас:	ас:	та:	та:	та:	та:	та:	та:	та:	та:	та:	та:	та:
			ка о порослевом	У: я-	ру-	ру-	ру-	ру-	ру-	ру-	ру-	ру-	ру-	ру-	ру-	ру-	ру-	ру-	ру-	ру-	ру-	ру-	ру-	ру-	ру-
			ег. незалес. земель	С: са-	С: са-	С: са-	С: са-	С: са-	С: са-	С: са-	С: са-	С: са-	С: са-	С: са-	С: са-	С: са-	С: са-	С: са-	С: са-	С: са-	С: са-	С: са-	С: са-	С: са-	С: са-
			Хар. лесных культур	ур:	ур:	ур:	ур:	ур:	ур:	ур:	ур:	ур:	ур:	ур:	ур:	ур:	ур:	ур:	ур:	ур:	ур:	ур:	ур:	ур:	ур:
			Кадастров. оценка	оценка	оценка	оценка	оценка	оценка	оценка	оценка	оценка	оценка	оценка	оценка	оценка	оценка	оценка	оценка	оценка	оценка	оценка	оценка	оценка	оценка	оценка
	1	2		3	4	5	6	7	8	9	10	11	12	13	14	15	16	17	18	19	20	21	22	23	24

55	,7	лесные культуры 6Е4С	1	4	Е	15	4	4	1	1	2	ЕСЛЖ С2	0,8	2	1	1										
озу: Уч-ки лесов вокруг сельс.нас.пунктов, сад.тов.																										
56	,8	5Б1ОС2Е1С1ИВД	1	16	Б	30	16	12	3	2	1	ЕСЛЖ С2	0,6	10	8	4	1	1	1	1						
подлесок: КРЛ Р средний озу: Уч-ки лесов вокруг сельс.нас.пунктов, сад.тов.																										
57	2,8	Проголина			Е							1 ЕСЛЖ С3														
культуры-05 г., Борозды, ПОСАДКА РУЧНАЯ, размещение 3,5*0,8 м, 4000 шт/га, состояние погибшие, Несвоевременный уход																										
58	2,4	5ЕЗЕ2ОС+С	1	26	Е	80	26	28	4	2	1	ЕСЛЖ С3	0,7	32	77	39	1	23	2	15	4					
подрост: 10Е (30) 2,5 подлесок: КРЛ Р средний повреждение фитовредителями, Осина, СМЯЛЬНАЯ ПОВРЕЖДЕННОСТЬ, ложным трутовиком озу: Уч-ки лесов вокруг сельс.нас.пунктов, сад.тов.																										
59	,6	8Е1Б1ОС	1	17	Е	50	17	14	3	2	2	ЕСЛЖ С3	0,6	16	10	8	1	1								
подлесок: КРЛ Р пустой озу: Уч-ки лесов вокруг сельс.нас.пунктов, сад.тов.																										
60	1,4	10Б+ОС+С+Е	1	21	Б	50	21	18	5	2	1	ЕСЛЖ С2	0,9	22	31	31	2									
подлесок: КРЛ Р редкий																										
61	1,1	лесные культуры 8Е2Б	1	18	Е	50	18	16	3	2	1	ЕСЛЖ С2	0,9	26	29	23	1	6	2							
подлесок: КРЛ Р редкий																										
62	2,8	лесные культуры 8Е1С1Б+Е+С	1	18	Е	45	18	16	3	2	1	ЕСЛЖ С3	0,6	17	48	38	5	5								
подлесок: КРЛ Р средний																										
63	7,8	6БЗЕ1С+ОС	1	26	Б	65	26	24	7	3	1	ЕСЛЖ С2	0,6	20	156	93	2	47	1	16	1					
подрост: 10Е (35) 3,0 м, 3,0 тыс.шт/га, благонадежный																										

Лесные культ.
рпк нм 03 ЕВыб. санрубка
10%Проход.рубка
20%Прореживание
25%