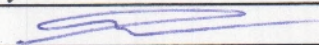


УТВЕРЖДАЮ:

Должность Председатель комитета Ивановской области
по лесному хозяйству

Ф.И.О. М.Ю. Яковлев 

Дата 29.09.2017

Акт

лесопатологического обследования №

351

лесных насаждений ОГКУ "Фурмановское лесничество" (лесничество, лесопарк)
Ивановская область (субъект Российской Федерации)

Способ лесопатологического обследования:

1. Визуальный

2. Инструментальный

Место проведения

Участковое лесничество	Урочище (дача)	Квартал (кварталы)	Выдел (Выделы)	Площадь, га
Фурмановское		92	51	0,90

Лесопатологическое обследование проведено на площади 0,90 га

1. Визуальное лесопатологическое обследование - кв. 92 выд. 51

Наземное

Дистанционное

1.1. На площади 0,9 га фактическая таксационная характеристика лесного насаждения соответствует (не соответствует) таксационному описанию (нужное подчеркнуть).

Причины несоответствия: _____

Список участков с выявленными несоответствиями приведен в приложении 1 к настоящему Акту

1.2. Лесные насаждения с нарушенной или утраченной устойчивостью выявлены на площади 0,9 га:

Участковое лесничество	Урочище дача	Площадь, га		Причина ослабления (гибели)
		с нарушенной устойчивостью	с утраченной устойчивостью	
Фурмановское		0,9	-	старый ветровал, короед-типограф, трутовик осиновый ложный.
Итого	-	0,9	-	-

Состояние обследованных лесных насаждений приведено в приложениях 1.1-1.4 к Акту в зависимости от метода проведения ЛПО

1.3. В обследованных лесных участках прогнозируется:

Прогноз	Площадь, га
Ослабление лесных насаждений	-
Усыхание лесных насаждений	-
Развитие очагов вредных организмов	-

1.4. Обнаружено загрязнение лесного участка отходами и выбросами: промышленными
бытовыми

Вид загрязнения	Размеры загрязнения			Объем, кубм	площадь загрязнения, га
	длина, м	ширина, м	высота, м		
-	-	-	-	-	-

ЗАКЛЮЧЕНИЕ

Оценка текущего санитарного и лесопатологического состояния лесных насаждений, назначенные профилактические мероприятия по защите лесов, агитационные мероприятия: Лесоустройство 2013 г.

Средневзвешенная категория состояния насаждения на площади 0,9 га - 1,69.

Состояние насаждения на данной площади - ослабленное.

С целью предотвращения негативных процессов или снижения ущерба от их воздействия необходимо проведение лесопатологического обследования инструментальным способом.

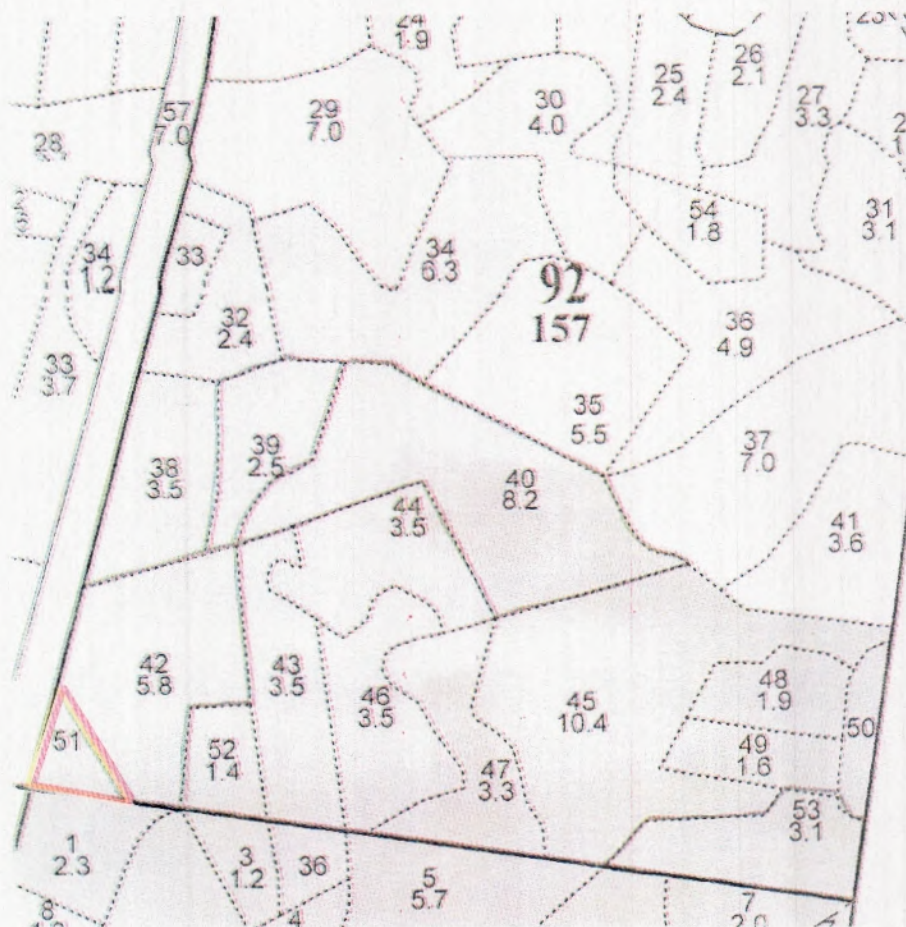
Дата проведения обследования 15.08.2017 г.

Исполнитель работ по проведению лесопатологического обследования: _____

ФИО _____ Бодлев Н.П. _____ Подпись _____

Абрис участка

М 1:10000

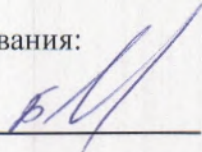


№ выдела	Ленты (круговой площадки) перечёта				
	№ ленты	длина, м	ширина, м	радиус, м	площадь, га
51					

Номера точек	Координаты	Румбы линий	Длина, м	Номера точек	Координаты	Румбы линий	Длина, м

Условные обозначения: — - границы участка

Исполнитель работ по проведению лесопатологического обследования:

ФИО Бодлев Н.П. Подпись 

Дата составления документа 19.09.2017 Телефон 8 (4922) 53-05-61

ОГКУ "Фурмановское лесничество" Фурмановское участковое

N	Пло-вы-де-ла	Сослав, длесок ва, ости ка о проихс-ег: Хар-Кадастр	Подрост, длесок ва, ости ка о проихс-ег: Хар-Кадастр	по: покров, особенн-удела, порослево-наимен. земель-ных культур	Я-эле-со-мент: Р:та-ле-са:ру-С:са-к	Вы-со-ам: с:па:ни:ет:во:во:те:зр:зр:р:та:та:	Ди:Кл:Гр:Бо:ас:уп:с:па:ни:ет:во:во:те:зр:зр:р:та:та:	Тип: леса	Полн: Запас сыро-ота: леса, дес. МЗ	Кл: Запас на выдел, дес. МЗ	Хозяйственные: захламлен. мероприятия	Квартал 92											
1	2	3	4	5	6	7	8	9	10	11	12	13	14	15	16	17	18	19	20	21	22	23	24

3

48	1,9	лесные культуры	9С1Е+В	1	25	С	55	25	26	3	2	1А	ССЛЖ	0,8	35	67	60	7							
подрост: 10Е (10) 2,0 м, 1,0 тыс.шт/га, благонадежный подлесок: ЛЩ КРЛ редкий озу: Уч-ки лесов вокруг сельс.нас.пунктов, сад.тов.																									
49	1,6	лесные культуры	6С1ЕЗВ+ОС	1	25	С	50	25	26	3	2	1А	ССЛЖ	0,6	26	42	25	4	13						
подрост: 10Е (10) 2,0 м, 1,5 тыс.шт/га, благонадежный подлесок: ЛЩ КРЛ редкий озу: Уч-ки лесов вокруг сельс.нас.пунктов, сад.тов.																									
50	1,0	5С1Е4В		1	25	С	60	25	26	3	2	1А	ССЛЖ	0,5	22	22	11	2	9						
подрост: 10Е (10) 2,0 м, 1,0 тыс.шт/га, благонадежный подлесок: ЛЩ КРЛ редкий озу: Уч-ки лесов вокруг сельс.нас.пунктов, сад.тов.																									
51	0,9	5Е1СЗВ1ОС		1	27	Е	95	27	30	5	4	1	ЕСЛЖ	0,7	37	33	17	1	3	1	10	2	3		Выб. санрубка 10%
подрост: 10Е (15) 3,0 м, 1,0 тыс.шт/га, благонадежный подлесок: КРЛ ЛЩ Р редкий повреждение Фитовредителями, Осина, СИЛЬНАЯ ПОВРЕЖДЕННОСТЬ, ложным трутовиком селекционная оценка: НОРМАЛЬНЫЕ озу: Уч-ки лесов вокруг сельс.нас.пунктов, сад.тов.																									
52	1,4	лесные культуры	3К2Е1С2ОС2В	1	6	К	20	6	6	1	1	2	ССЛЖ	0,7	4	6	2	1	1	1	1	1			
подлесок: КРЛ редкий озу: Уч-ки лесов вокруг сельс.нас.пунктов, сад.тов.																									
53	3,1	6В2ОС1С1Е		1	24	В	60	25	26	6	3	1	ЕСЛЖ	0,7	22	68	41	2	13	3	7	1	7		Выб. санрубка 10%
подрост: 10Е (10) 2,0 м, 1,0 тыс.шт/га, благонадежный подлесок: ЛЩ КРЛ средний повреждение Фитовредителями, Осина, СРЕДНЯЯ ПОВРЕЖДЕННОСТЬ, ложным трутовиком																									