

УТВЕРЖДАЮ:

Должность Председатель комитета Ивановской области
по лесному хозяйству

Ф.И.О. М.Ю. Яковлев

Дата 29.09.2017

Акт

лесопатологического обследования №

350

лесных насаждений ОГКУ "Фурмановское лесничество" (лесничество, лесопарк)
Ивановская область (субъект Российской Федерации)

Способ лесопатологического обследования:

1. Визуальный

2. Инструментальный

Место проведения

Участковое лесничество	Урочище (дача)	Квартал (кварталы)	Выдел (Выделы)	Площадь, га
Фурмановское		92	40	8,20

Лесопатологическое обследование проведено на площади 8,20 га

1. Визуальное лесопатологическое обследование - кв. 92 выд. 40

Наземное

Дистанционное

1.1. На площади 8,2 га фактическая таксационная характеристика лесного насаждения соответствует (не соответствует) таксационному описанию (нужное подчеркнуть).

Причины несоответствия: _____

Список участков с выявленными несоответствиями приведен в приложении 1 к настоящему Акту

1.2. Лесные насаждения с нарушенной или утраченной устойчивостью выявлены на площади 8,2 га:

Участковое лесничество	Урочище дача	Площадь, га		Причина ослабления (гибели)
		с нарушенной устойчивостью	с утраченной устойчивостью	
Фурмановское		8,2	-	старый ветровал, короед-типограф, трутовик осиновый
Итого	-	8,2	-	-

Состояние обследованных лесных насаждений приведено в приложениях 1.1-1.4 к Акту в зависимости от метода проведения ЛПО

1.3. В обследованных лесных участках прогнозируется:

Прогноз	Площадь, га
Ослабление лесных насаждений	-
Усыхание лесных насаждений	-
Развитие очагов вредных организмов	-

1.4. Обнаружено загрязнение лесного участка отходами и выбросами: промышленными
бытовыми

Вид загрязнения	Размеры загрязнения			Объем, кубм	площадь загрязнения, га
	длина, м	ширина, м	высота, м		
-	-	-	-	-	-

ЗАКЛЮЧЕНИЕ

Оценка текущего санитарного и лесопатологического состояния лесных насаждений, назначенные профилактические мероприятия по защите лесов, агитационные мероприятия: Лесоустройство 2013 г.

Средневзвешенная категория состояния насаждения на площади 8,2 га - 2,2.

Состояние насаждения на данной площади - ослабленное.

С целью предотвращения негативных процессов или снижения ущерба от их воздействия необходимо проведение лесопатологического обследования инструментальным способом.

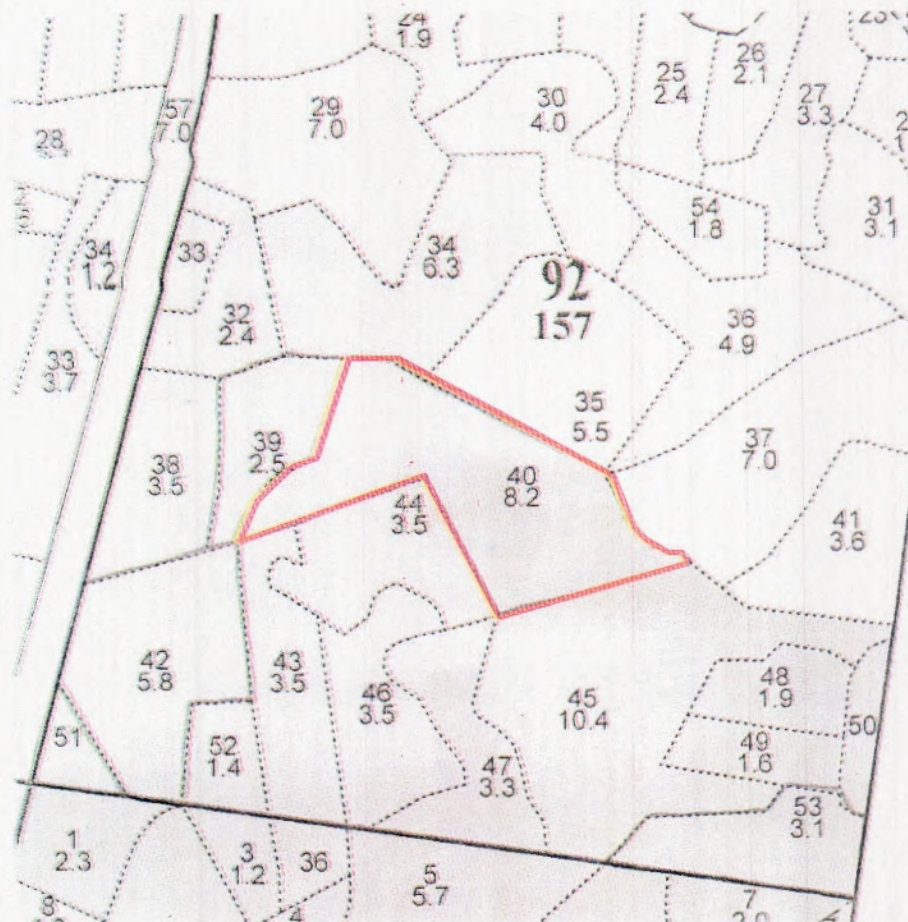
Дата проведения обследования 15.08.2017 г.

Исполнитель работ по проведению лесопатологического обследования:

ФИО Бодлев Н.П. Подпись 

Абрис участка

М 1:10000



№ выдела	Ленты (круговой площадки) перечёта				
	№ ленты	длина, м	ширина, м	радиус, м	площадь, га
40					

Номера точек	Координаты	Румбы линий	Длина, м	Номера точек	Координаты	Румбы линий	Длина, м

Условные обозначения: ——— - границы участка

Исполнитель работ по проведению лесопатологического обследования:

ФИО Бодлев Н.П. Подпись 

Дата составления документа 19.09.2017 Телефон 8 (4922) 53-05-61

ОГКУ "Фурмановское лесничество" Фурмановское участковое

№	Площадь	Состав	Подрост	по	Я	Вы	Эле	Воз	Вы	Ди	Кл	Гр	Во	Тип	Полн	Запас	сырораст.	Кл	Запас	на	выделе	Дес	МЗ	Хозяйственные	
№	га	длесок	ва	рельеф	особенн	Р	та	ле	са	ст	та	ет	во	во	те	т	ЛУ	оша	на	с	ос	ва	дер	общий	лик
№	га	ка	о	порослевом	У	я	са	ст	та	ет	во	во	те	т	ЛУ	оша	на	с	ос	ва	дер	общий	лик	мероприятия	
№	га	прое	сх	Наимен	кат	ру	е	г	не	залес	земель	С	са	Хар	лесных	культур	Кадастров	оценка	№	д	№	д	№	д	
1	2	3	4	5	6	7	8	9	10	11	12	13	14	15	16	17	18	19	20	21	22	23	24		

33 ,7 7С2В1Е+ОС 1 20 С 65 20 22 4 3 2 СДМ 0,7 23 16 11 1 0

Е
А4
2 1

подлесок: КРЛ редкий
селекционная оценка: НОРМАЛЬНЫЕ
озу: Уч-ки лесов вокруг сельс.нас.пунктов, сад.тов.

34 6,3 6В1ОС3В+С 1 25 В 70 26 26 7 4 1 ЕСЛЖ 0,7 23 145 87 2
ОС Б 26 28 С2 15 3
22 24 43 1

подрост: 10Е (10) 2,0 м, 2,5 тыс.шт/га, благонадежный
подлесок: ЛЩ КРЛ редкий
озу: Уч-ки лесов вокруг сельс.нас.пунктов, сад.тов.

35 5,5 6Б2ОС2Е 1 10 В 15 10 8 2 1 1 ЕСЛЖ 0,6 5 28 17
ОС Е 6 5

подлесок: КРЛ ЛЩ редкий

36 4,9 6ОС2Б2Е 1 26 ОС 70 27 30 7 4 1 ЕСЛЖ 0,7 31 152 91 3
Е Б 26 26 С2 31 2
23 22 30 1

подрост: 10Е (10) 2,0 м, 1,0 тыс.шт/га, благонадежный
подлесок: КРЛ средний

37 7,0 лесные культуры 1 10 Е 25 10 10 2 1 1 ЕСЛЖ 0,7 8 56 28
5Е4Б1ОС Б ОС 22 6

подлесок: КРЛ редкий

38 3,5 лесные культуры 1 10 Е 25 10 10 2 1 1 ЕСЛЖ 0,6 7 25 13
5Е5Б Б С2 12

подлесок: КРЛ редкий
озу: Уч-ки лесов вокруг сельс.нас.пунктов, сад.тов.

39 2,5 4Б3ОС3Е 1 25 В 70 26 26 7 4 1 ЕСЛЖ 0,7 23 58 23 2
ОС Е 27 30 С2 18 3
23 24 17 1

подрост: 10Е (10) 2,0 м, 1,5 тыс.шт/га, благонадежный
подлесок: КРЛ ЛЩ средний
повреждение фитовредителями, Осина, СИЛЬНАЯ ПОВРЕЖДЕННОСТЬ, ложным трутовиком
озу: Уч-ки лесов вокруг сельс.нас.пунктов, сад.тов.

40 8,2 4Б3ОС3Е 1 26 В 75 27 30 8 4 1 ЕСЛЖ 0,6 21 172 69 2
ОС Е 27 30 С2 52 3
25 26 51 1

подрост: 10Е (10) 2,0 м, 2,5 тыс.шт/га, благонадежный
подлесок: ЛЩ КРЛ средний
повреждение фитовредителями, Осина, СИЛЬНАЯ ПОВРЕЖДЕННОСТЬ, ложным трутовиком

озу: Уч-ки лесов вокруг сельс.нас.пунктов, сад.тов.



Квартал 92

Сплошн. рубка

Выб. санрубка
10%

Выб. санрубка
10%