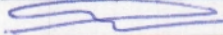


УТВЕРЖДАЮ:

Должность Председатель комитета Ивановской области
по лесному хозяйству

Ф.И.О. М.Ю. Яковлев 

Дата 29.09.2017

Акт

лесопатологического обследования № 349

лесных насаждений ОГКУ "Фурмановское лесничество" (лесничество, лесопарк)
Ивановская область (субъект Российской Федерации)

Способ лесопатологического обследования: 1. Визуальный
2. Инструментальный

Место проведения

Участковое лесничество	Урочище (дача)	Квартал (кварталы)	Выдел (Выделы)	Площадь, га
Дуляпинское		39	17	3,10

Лесопатологическое обследование проведено на площади 3,10 га

1. Визуальное лесопатологическое обследование - кв. 39 вид. 17

Наземное Дистанционное

1.1. На площади 3,1 га фактическая таксационная характеристика лесного насаждения соответствует (не соответствует) таксационному описанию (нужное подчеркнуть).

Причины несоответствия: _____

Список участков с выявленными несоответствиями приведен в приложении 1 к настоящему Акту

1.2. Лесные насаждения с нарушенной или утраченной устойчивостью выявлены на площади _____ га:

Участковое лесничество	Урочище дача	Площадь, га		Причина ослабления (гибели)
		с нарушенной устойчивостью	с утраченной устойчивостью	
-	-	-	-	-
Итого	-	-	-	-

Состояние обследованных лесных насаждений приведено в приложениях 1.1-1.4 к Акту в зависимости от метода проведения ЛПО

1.3. В обследованных лесных участках прогнозируется:

Прогноз	Площадь, га
Ослабление лесных насаждений	-
Усыхание лесных насаждений	-
Развитие очагов вредных организмов	-

1.4. Обнаружено загрязнение лесного участка отходами и выбросами: промышленными
бытовыми

Вид загрязнения	Размеры загрязнения			Объем, кубм	площадь загрязнения, га
	длина, м	ширина, м	высота, м		
-	-	-	-	-	-

ЗАКЛЮЧЕНИЕ

Оценка текущего санитарного и лесопатологического состояния лесных насаждений, назначенные профилактические мероприятия по защите лесов, агитационные мероприятия: Лесоустройство 2010 г.

Средневзвешенная категория состояния насаждения на площади 3,1 га - 1,28.

Состояние насаждения на данной площади - здоровое.

Санитарно-оздоровительные мероприятия не требуются.

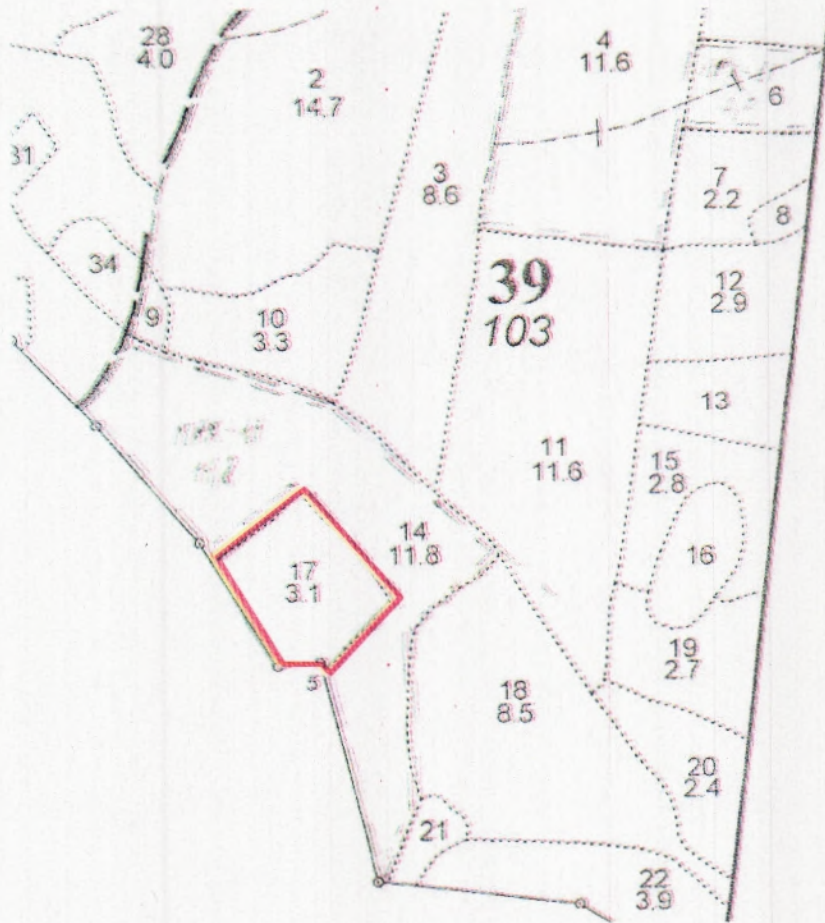
Дата проведения обследования 16.08.2017 г.

Исполнитель работ по проведению лесопатологического обследования:

ФИО _____ Волков Е.А. _____ Подпись _____ 

Абрис участка

М 1:10000

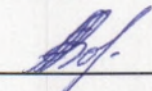


№ выдела	Ленты (круговой площадки) перечёта				
	№ ленты	длина, м	ширина, м	радиус, м	площадь, га
17					

Номера точек	Координаты	Румбы линий	Длина, м	Номера точек	Координаты	Румбы линий	Длина, м

Условные обозначения: — - границы участка

Исполнитель работ по проведению лесопатологического обследования:

ФИО Волков Е.А. Подпись 

Дата составления документа 19.09.2017 Телефон 8 (4922) 53-05-61

ДУЛЯПИНСКОЕ участковое лесничество

Квартал 39

17	3,1	5Б30С2Е	1	23	Б	55	23	18	6	3	1	12	13	14	15	16	17	18	19	20	21	22	23	24
		ОС		23	20																			
		Е		23	18																			

31 1
19 3
12 1

подлесок: ЛЩ ГУСТОЙ
повреждение ФИТОВРЕДИТЕЛИ, ОСИНА, СИЛЬНАЯ ПОВРЕЖДЕННОСТЬ, ЛОЖНЫЙ ТРУТОВИК

18	8,5	10Б	1	14	Б	40	14	10	4	2	3	ЕДМ	0,9	10	85	85	2	4	3	1				
												В4												

подлесок: ЛЩ ИВК РЕДКИЙ

19	2,7	лесные культуры 8Е2Б	1	3	Б	10	3	4	1	1	2	ЕСЛЖ	0,7	2	4	3	4	3	1					
												С3												

культуры-00 г., состояние УДОВЛЕТВОРИТЕЛЬНЫЕ

20	2,4	8Б2Е+ОС	1	20	Б	45	20	16	5	2	1	ЕСЛЖ	0,7	15	36	29	1	7	1					
												С3												

подлесок: ЛЩ СРЕДНИЙ

21	,6	БОЛОТО НИЗИННОЕ, ОСОКОВОЕ																						
----	----	---------------------------	--	--	--	--	--	--	--	--	--	--	--	--	--	--	--	--	--	--	--	--	--	--

22	3,9	7Б30С	1	25	Б	65	25	24	7	4	1	ЕСЛЖ	0,7	22	86	60	1	26	3					
												С3												

подлесок: ЛЩ ГУСТОЙ

повреждение ФИТОВРЕДИТЕЛИ, ОСИНА, СИЛЬНАЯ ПОВРЕЖДЕННОСТЬ, ЛОЖНЫЙ ТРУТОВИК

23	,3	ДОРОГА АВТОМ. ГРУНТОВАЯ ЛЕСОХОЗЯЙСТВЕННАЯ, ширина 3,0 м, протяженность 1,0 км, СОСТОЯНИЕ УДОВЛЕТВОРИТЕЛЬНОЕ																						
----	----	---	--	--	--	--	--	--	--	--	--	--	--	--	--	--	--	--	--	--	--	--	--	--

24	,5	ПРОСЕКИ КВАРТАЛЬНЫЕ ширина 2,0 м, протяженность 2,6 км, ЧИСТАЯ																						
----	----	--	--	--	--	--	--	--	--	--	--	--	--	--	--	--	--	--	--	--	--	--	--	--

25	,2	ГРАНИЦЫ ОКРУЖНЫЕ ширина 1,0 м, протяженность 1,9 км, ЧИСТАЯ																						
----	----	---	--	--	--	--	--	--	--	--	--	--	--	--	--	--	--	--	--	--	--	--	--	--

Итого по кварталу

103,0 6

по составляющим породам

С 19
Е 192
ДН 5
Б 822

СПЛОШНАЯ РУБК
Л. КУЛЬТУРЫ
РТК НМ 08 Е