

УТВЕРЖДАЮ:

Должность

Председатель комитета
Ивановской области по
лесному хоз-ву

Ф.И.О.

Яковлев М.Ю.

Дата

19.09.2017

Форма

Акт лесопатологического обследования N 345

лесных насаждений ОГКУ «Ильинское лесничество» лесничества (лесопарка)
Ивановская область (субъект Российской Федерации)

Способ лесопатологического
обследования:

1. Визуальный

2. Инструментальный

Место проведения

Участковое лесничество	Урочище (дача)	Квартал (кварталы)	Выдел (выделы)	Площадь, га
Ильинское сельское	СХПК «Прогресс»	16	26	17,2

Лесопатологическое обследование проведено на общей площади 17,2 га.

1. Визуальное лесопатологическое обследование. ^а - кв.16 выд.26

Наземное

Дистанционное

1.1. На площади

17,2

га фактическая таксационная характеристика лесного насаждения

соответствует (не соответствует) таксационному описанию (нужное подчеркнуть). Причины несоответствия

Список участков с выявленными несоответствиями приведён в приложении 1 к настоящему Акту.

1.2. Лесные насаждения с нарушенной и утраченной устойчивостью выявлены на площади

га:

Участковое лесничество	Урочище (дача)	Площадь, га		Причина ослабления (гибели)
		с нарушенной устойчивостью	с утраченной устойчивостью	
Итого	-	-	-	-

Состояние обследованных лесных насаждений приведено в приложениях 1.1-1.4 к Акту в

зависимости от метода проведения ЛПО.

1.3. В обследованных лесных участках прогнозируется:

Прогноз	Площадь, га
Ослабление лесных насаждений	-
Усыхание лесных насаждений различной степени	-
Развитие очагов вредных организмов	-

1.4. Обнаружено загрязнение лесного участка отходами и выбросами:

промышленными

бытовыми

Вид загрязнения	Размеры загрязнения			Объём, кубм	Площадь загрязнения, га
	длина, м	ширина, м	высота, м		

ЗАКЛЮЧЕНИЕ

Оценка текущего санитарного и лесопатологического состояния лесных насаждений, назначенные профилактические мероприятия по защите лесов, агитационные мероприятия:

Лесоустройство 2014 г.

Состояние насаждения на площади 17,2 га удовлетворительное.

С целью предотвращения негативных процессов или снижения ущерба от их воздействия рекомендуется надзор за состоянием насаждения.

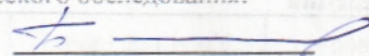
Дата проведения обследования

Исполнитель работ по проведению лесопатологического обследования:

ФИО Быченков М.В.

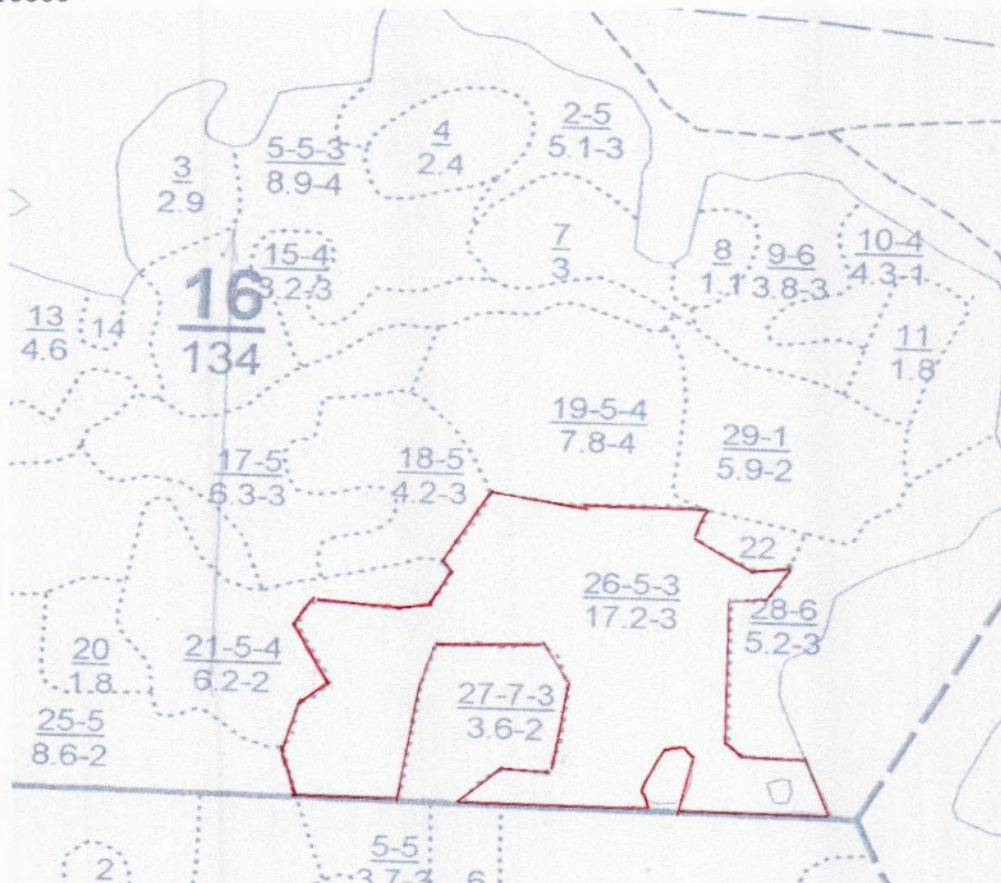
Подпись

М.В. Быченков



Абрис участка

М 1:10000



№ выдела	Ленты (круговой площадки) перечёта				
	№ ленты	длина, м	ширина, м	радиус, м	площадь, га
26					

Номера точек	Координаты	Румбы линий	Длина, м	Номера точек	Координаты	Румбы линий	Длина, м

Условные обозначения: — границы участка

Исполнитель работ по проведению лесопатологического обследования:

ФИО Быченков М.В.

Подпись 

Дата составления документа 20.08.2017

