

УТВЕРЖДАЮ:

Должность

Председатель комитета
Ивановской области по
лесному хоз-ву

Ф.И.О.

Яковлев М.Ю.

Дата

19.09.2017 Форма

Акт лесопатологического обследования N 330

лесных насаждений ОГКУ «Ильинское лесничество» лесничества (лесопарка)
Ивановская область (субъект Российской Федерации)

Способ лесопатологического обследования: 1. Визуальный

2. Инструментальный

Место проведения

Участковое лесничество	Урочище (дача)	Квартал (кварталы)	Выдел (выделы)	Площадь, га
Ильинское	Щениковское	30	17	11,6

Лесопатологическое обследование проведено на общей площади 11,6 га.

1. Визуальное лесопатологическое обследование.* - кв.30 выд.17

Наземное

Дистанционное

1.1. На площади 11,6 га фактическая таксационная характеристика лесного насаждения

соответствует (не соответствует) таксационному описанию (нужное подчеркнуть). Причины несоответствия

Список участков с выявленными несоответствиями приведён в приложении I к настоящему Акту.

1.2. Лесные насаждения с нарушенной и утраченной устойчивостью выявлены на площади

Участковое лесничество	Урочище (дача)	Площадь, га		Причина ослабления (гибели)
		с нарушенной устойчивостью	с утраченной устойчивостью	
Итого	-	-	-	-

Состояние обследованных лесных насаждений приведено в приложениях I.1-I.4 к Акту в

зависимости от метода проведения ЛПО.

1.3. В обследованных лесных участках прогнозируется:

Прогноз	Площадь, га
Ослабление лесных насаждений	--
Усыхание лесных насаждений различной степени	--
Развитие очагов вредных организмов	--

1.4. Обнаружено загрязнение лесного участка отходами и выбросами:

промышленными

бытовыми

Вид загрязнения	Размеры загрязнения			Объём, кубм	Площадь загрязнения, га
	длина, м	ширина, м	высота, м		

ЗАКЛЮЧЕНИЕ

Оценка текущего санитарного и лесопатологического состояния лесных насаждений, назначенные профилактические мероприятия по защите лесов, агитационные мероприятия:

Лесоустройство 2013 г.

Состояние насаждения на площади 11,6 га удовлетворительное.

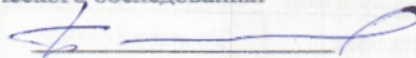
С целью предотвращения негативных процессов или снижения ущерба от их воздействия рекомендуется надзор за состоянием насаждения.

Дата проведения обследования

Исполнитель работ по проведению лесопатологического обследования:

ФИО Быченков М.В.

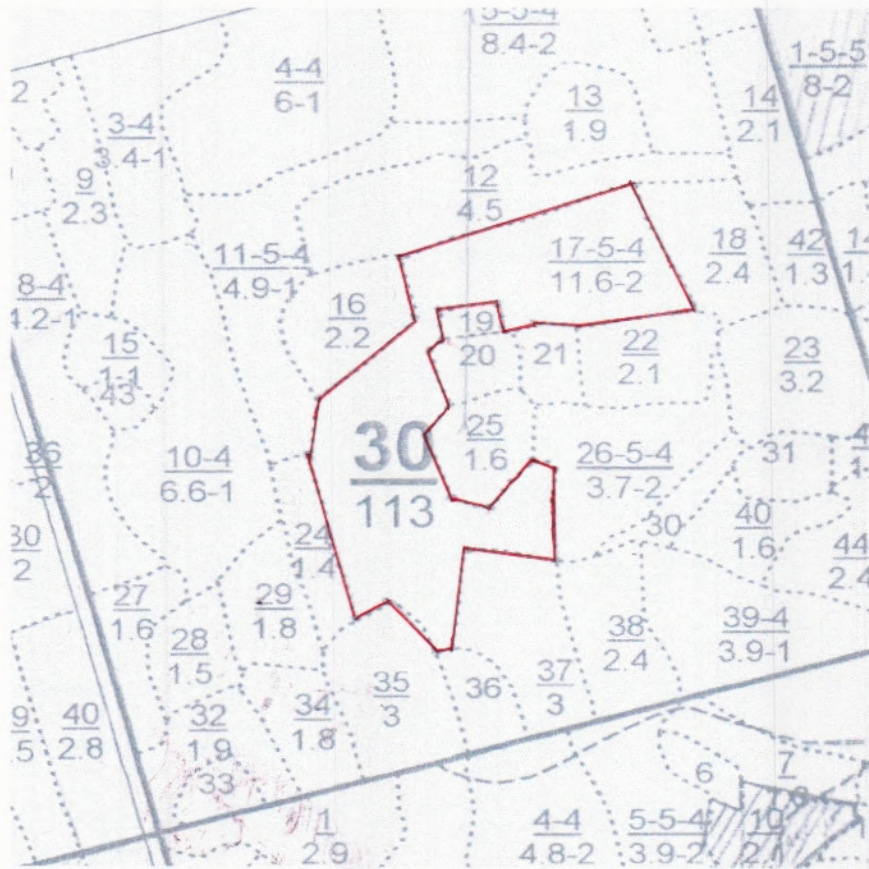
Подпись



28.08.17

Абрис участка

М 1:10000



№ выдела	Ленты (круговой площадки) перечёта				
	№ ленты	длина, м	ширина, м	радиус, м	площадь, га
17					

Номера точек	Координаты	Румбы линий	Длина, м	Номера точек	Координаты	Румбы линий	Длина, м

Условные обозначения: — - границы участка

Исполнитель работ по проведению лесопатологического обследования:

ФИО Быченков М.В. Подпись

Дата составления документа 20.08.2017

Участковое лесничество: Щенниковское

Квартал: 30

Категория зашитности: Запретные полосы вдоль водных объектов

№ выдела	Площадь га	Состав леса	Высота м	Элемент леса	Возраст лет	Высота м	Диаметр см	Класс	Группа	Бонитет	Тип леса	Полнота	Запас сырья, км			Класс	Запас на выдел, км			Хозяйственные мероприятия		
													на I га	на выдел	общий		в т.ч. по составу пород	сучья (старого)	сливнич. дер.		Захламленность обшая	ликвидация
16	2.2	4С2Е2Б1ОС	1 25	4С	90	25	28	5	6	2	ССЛЖ	0.6	260	572	229	1	19	20	21	22	23	24
				3Е	25	30					С3				172	1						
				2Б	80	25	24								114	2						
				1ОС	25	32									57	3						
17	11.6	5Е1С3Б1ОС	1 24	5Е	85	24	24	5	6	2	ЕСЛЖ	0.5	230	2668	1334	1						
				1С	25	28					С3				267	1						
				3Б	25	24									800	3						
				1ОС	25	32									267	3						
18	2.4	5С2Е3Б+ОС	1 24	5С	100	25	28	5	6	2	СЧ	0.7	290	696	348	1						
				2Е	65	20	18				В3				139	1						
				3Б	80	25	24								209	2						
19	0.3	6С1Е3Б	1 19	6С	52	19	14	3	4	1	СЧ	0.7	220	66	40							
				1Е							В3				7							
				3Б											20							
20	0.9	8Е2Б	1 11	8Е	35	11	8	2	2	2	ЕЧ	0.7	100	90	72							
				2Б							В3				18							
				6Б	80	25	24	8	6	2	СЧ	0.6	200	180	108	2						
21	0.9	6Б1ОС2С1Е	1 25	1ОС	25	28					В3				18	3						
				2С	25	28									36	1						
				1Е	22	24									18	1						
22	2.1	10Б	1 14	10Б	35	14	10	4	3	2	ЕЧ	0.6	80	168	168							
				10Б	2	6	10	6	6		В3	0.4	25	52	52							

Добр. выб. рубка (20%)

КОПИЯ
ВЕРНА

Руководитель ДПКУ "Щенниковское лесничество" А.А. Михайлов
19.09.2014