

УТВЕРЖДАЮ:

Должность Председатель комитета Ивановской области
по лесному хозяйству
Ф.И.О. М.Ю. Яковлев
Дата 19.01.2018

Акт

лесопатологического обследования № 1111

лесных насаждений ОГКУ "Тейковское лесничество" (лесничество, лесопарк)
Ивановская область (субъект Российской Федерации)

Способ лесопатологического обследования: 1. Визуальный
2. Инструментальный

Место проведения

Участковое лесничество	Урочище (дача)	Квартал (кварталы)	Выдел (Выделы)	Площадь, га
Березовское		121	28	1,90

Лесопатологическое обследование проведено на площади 1,90 га

1. Визуальное лесопатологическое обследование - кв. 121 выд. 28

Площадь лесопатологического обследования - 1,9 га.

Наземное

Дистанционное

1.1. На площади 1,9 га фактическая таксационная характеристика лесного насаждения соответствует (не соответствует) таксационному описанию (нужное подчеркнуть).

Причины несоответствия: _____

Список участков с выявленными несоответствиями приведен в приложении 1 к настоящему Акту

1.2. Лесные насаждения с нарушенной или утраченной устойчивостью выявлены на площади 1,7 га:

Участковое лесничество	Урочище дача	Площадь, га		Причина ослабления (гибели)
		с нарушенной устойчивостью	с утраченной устойчивостью	
Березовское		1,3	0,4	обрыв корней (вывал) свежий; слом ствола под кроной свежий
Итого	-	1,3	0,4	-

Состояние обследованных лесных насаждений приведено в приложениях 1.1-1.4 к Акту в зависимости от метода проведения ЛПО

1.3. В обследованных лесных участках прогнозируется:

Прогноз	Площадь, га
Ослабление лесных насаждений	-
Усыхание лесных насаждений	-
Развитие очагов вредных организмов	-

1.4. Обнаружено загрязнение лесного участка отходами и выбросами: промышленными
бытовыми

Вид загрязнения	Размеры загрязнения			Объем, кубм	площадь загрязнения, га
	длина, м	ширина, м	высота, м		
-	-	-	-	-	-

ЗАКЛЮЧЕНИЕ

Оценка текущего санитарного и лесопатологического состояния лесных насаждений, назначенные профилактические мероприятия по защите лесов, агитационные мероприятия: Лесоустройство 2013 г.

Состояние насаждения на площади 0,2 - устойчивое (здоровое). Санитарно-оздоровительные мероприятия не требуются.

Средневзвешенная категория состояния насаждения на площади 0,4 га - 4,52.

Состояние насаждения на данной площади - с утраченной устойчивостью.

Согласно п.46 приказа № 480 Минприроды РФ от 16.09.2016 г. в лесных насаждениях с наличием более 50% ветровала, бурелома, назначение СОМ проводится визуальным способом, а недостающая информация переносится из таксационного описания.

Согласно п.40 приказа № 470 Минприроды РФ от 12.09.2016 г. сплошная санитарная рубка проводится в лесных насаждениях, в которых после уборки деревьев, подлежащих рубке, полнота становится ниже предельных величин, при которых обеспечивается способность древостоев выполнять функции, соответствующие категориям защитных лесов или целевому назначению.

С целью предотвращения негативных процессов или снижения ущерба от их воздействия назначается сплошная рубка санитарная на площади 0,4 га.

Средневзвешенная категория состояния насаждения на площади 1,3 га - 1,76.

Состояние насаждения на данной площади - с нарушенной устойчивостью.

Необходимо проведение лесопатологического обследования инструментальным способом.

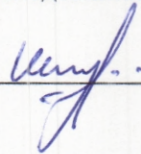
Дата проведения обследования 11.09.2017 г.

Исполнитель работ по проведению лесопатологического обследования:

ФИО

Шипулин В.В.

Подпись



2. Инструментальное обследование лесного участка - кв 121 выд. 28

2.1. Фактическая таксационная характеристика лесного насаждения соответствует
(не соответствует) (нужное подчеркнуть) таксационному описанию.

Причины несоответствия: _____

Ведомость лесных участков с выявленными несоответствиями таксационным описаниям приведена в приложении 1 к Акту

2.2. Состояние насаждений: с нарушенной устойчивостью
с утраченной устойчивостью

причины повреждения:
свежий ветровал, свежий бурелом

Заселено (отработано) стволовыми вредителями:

Вид вредителя	Порода	Встречаемость (% заселенных деревьев)	Степень заселения лесного насаждения (слабая, средняя, сильная)

Повреждено огнем:

Вид пожара	Порода	Состояние корневых лап		Состояние корневой шейки		Подсушивание луба	
		Процент поврежденных огнем корней	процент деревьев с данным повреждением	ожог корневой шейки по окружности (1/4; 2/4; 3/4; более)	процент деревьев с данным повреждением	по окружности (1/4; 2/4; 3/4; более 3/4)	процент деревьев с данным повреждением

Поражено болезнями:

Вид болезни	Порода	Встречаемость (% пораженных деревьев)	Степень поражения лесного насаждения (слабая, средняя, сильная)

2.3. Выборке подлежит 88,0 % деревьев от запаса,

в том числе:

ослабленных _____ % (причины назначения) _____ ;
 сильно ослабленных _____ % (причины назначения) _____ ;
 усыхающих _____ % (причины назначения) _____ ;
 свежего сухостоя _____ %;
 свежего ветровала 63,0 %;
 свежего бурелома 25,0 %;
 старого сухостоя _____ %;
 старого ветровала _____ %;
 старого бурелома _____ %;
 аварийных _____ %.

2.4. Полнота лесного насаждения после уборки деревьев, подлежащих рубке, составит 0,1
Критическая полнота для данной категории лесных насаждений составляет 0,3

ЗАКЛЮЧЕНИЕ

С целью предотвращения негативных процессов или снижения ущерба от их

Участковое лесничество	Урочище	Квартал	Выдел	Площадь, га	Вид мероприятия	Площадь мероприятия	Порода	Запас на выдел, куб. м	Крайние сроки проведения
Березовское	-	121	28	1,9	СРС	0,4	С, Е, Б, Ос	128,0	2019 г.

Ведомость перечета деревьев, назначенных в рубку, и абрис лесного участка прилагаются (приложение 2 и 3 к Акту).

Меры по обеспечению возобновления: лесные культуры

Лесоустройство 2013 г.

Средневзвешенная категория состояния насаждения на площади 0,4 га - 4,52.

Состояние насаждения на данной площади - с утраченной устойчивостью.

Согласно п.46 приказа № 480 Минприроды РФ от 16.09.2016 г. в лесных насаждениях с наличием более 50% ветровала, бурелома, назначение СОМ проводится визуальным способом, а недостающая информация переносится из таксационного описания.

Согласно п.40 приказа № 470 Минприроды РФ от 12.09.2016 г. сплошная санитарная рубка проводится в лесных насаждениях, в которых после уборки деревьев, подлежащих рубке, полнота становится ниже предельных величин, при которых обеспечивается способность древостоев выполнять функции, соответствующие категориям защитных лесов или целевому назначению.

С целью предотвращения негативных процессов или снижения ущерба от их воздействия назначается сплошная рубка санитарная на площади 0,4 га.

Мероприятия, необходимые для предупреждения повреждения или поражения смежных

- проведение мероприятий в максимально сжатые сроки;

- своевременная вывозка заготовленной древесины;

Сведения для расчета степени повреждения:

Год образования старого сухостоя _____ - _____;

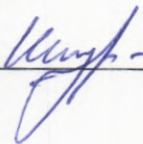
Основная причина повреждения древесины _____ свежий ветровал, свежий бурелом _____.

Дата проведения обследований 11.09.2017

Исполнитель работ по проведению лесопатологического обследования:

ФИО _____ Шипулин В.В.

Подпись _____



2017 г.

Сентябрь

Результаты проведения лесопатологического обследования лесных насаждений за

Субъект Российской Федерации

Ивановская область

Лесничество (лесопарк)

ОГКУ "Тойковское лесничество"

Участковое лесничество

Березовское

Урочище (лесная дача)

1	2	3	4	5	6	7	Таксационная характеристика лесного насаждения								17	Распределение деревьев по категориям состояния, %										28	29	30	31	32	33	34					
							8	9	10	11	12	13	14	15		16	18	19	20	21	22	23	24	25	26								27	Признаки повреждения деревьев	Доля поврежденных деревьев, %	Причина ослабления, повреждения	Подлежит рубке, %
121	28	1,9	Площадь выдела	Лесное назначение лесов	Категория защитных лесов	Номер лесопатологического выдела	Площадь лесопатологического выдела, га	8	9	10	11	12	13	14	15	16	Число деревьев на пробе	без признаков ослабления	ослабленные	сильно ослабленные	усыхающие	свежий сухой	старый сухой	свежий ветровал	старый ветровал	свежий бурелом	старый бурелом	аварийные деревья	вывал с корнем свежий; слом ствола свежий	25	25	свежий ветровал, свежий бурелом	25	СРС	0,40		
				Защитные	Зеленые и лесопарковые зоны			2	Е							320,0		5					17	8				вывал с корнем свежий; слом ствола свежий	20	20	свежий ветровал, свежий бурелом	20					
								4	Б								7						19	14				вывал с корнем свежий; слом ствола свежий	33	33	свежий ветровал, свежий бурелом	33					
								1	ОС														9	1				вывал с корнем свежий; слом ствола свежий	10	10	свежий ветровал, свежий бурелом	10					
ИТОГО ПО НАСАЖДЕНИЮ:																																					
																	12,0	-	-	-	-	-	63,0	-	25,0	-	-	вывал с корнем свежий; слом ствола свежий	88,0	88,0		88,0	СРС	0,40			

Показатели, не соответствующие таксационному описанию отмечаются «*».

Исполнитель работ по проведению лесопатологического обследования:

ФИО Шинюлин В.В.

Подпись

Дата составления документа

16.01.18

Телефон 8 (4922) 53-05-61

Ведомость перечета деревьев назначенных в рубку

ВРЕМЕННАЯ ПРОБНАЯ ПЛОЩАДЬ № _____

Субъект Российской Федерации _____

Ивановская область

Лесничество (лесопарк) _____

ОГКУ "Тейковское лесничество", Березовское участ. лес- во

Квартал _____ 121 _____ Выдел _____ 28 _____ Площадь _____ 0,40 _____ га.

Номер очага вредных организмов _____ - _____ Размер пробной площади _____ 0,40 _____ га.

Таксационная характеристика:

тип леса _____ ССЛЖ _____ состав _____ 3С2Е4Б1Ос _____ возраст _____ 56 _____ бонитет _____ 1 _____

полнота _____ 0,8 _____ запас на га _____ 320,0 _____ возобновление _____ лесные культуры _____

Время и причина ослабления лесного насаждения:

Причина ослабления и повреждения - свежий ветровал, свежий бурелом 2017 г.

Тип очага вредных организмов: _____ эпизодический _____ хронический _____ (подчеркнуть)

Фаза развития очага вредных организмов: _____ начальная, _____ нарастания численности, _____
собственно вспышка, _____ кризис _____ (подчеркнуть)

Состояние лесного насаждения, намечаемые мероприятия:

Средневзвешенная категория состояния насаждения составляет - 4,52.

Состояние насаждения - с нарушенной устойчивостью

Назначенное мероприятие - санитарная рубка сплошная на площади 0,4 га.

Исполнитель работ по проведению лесопатологического обследования:

ФИО _____ Шипулин В.В. _____

Подпись _____

Дата составления документа _____

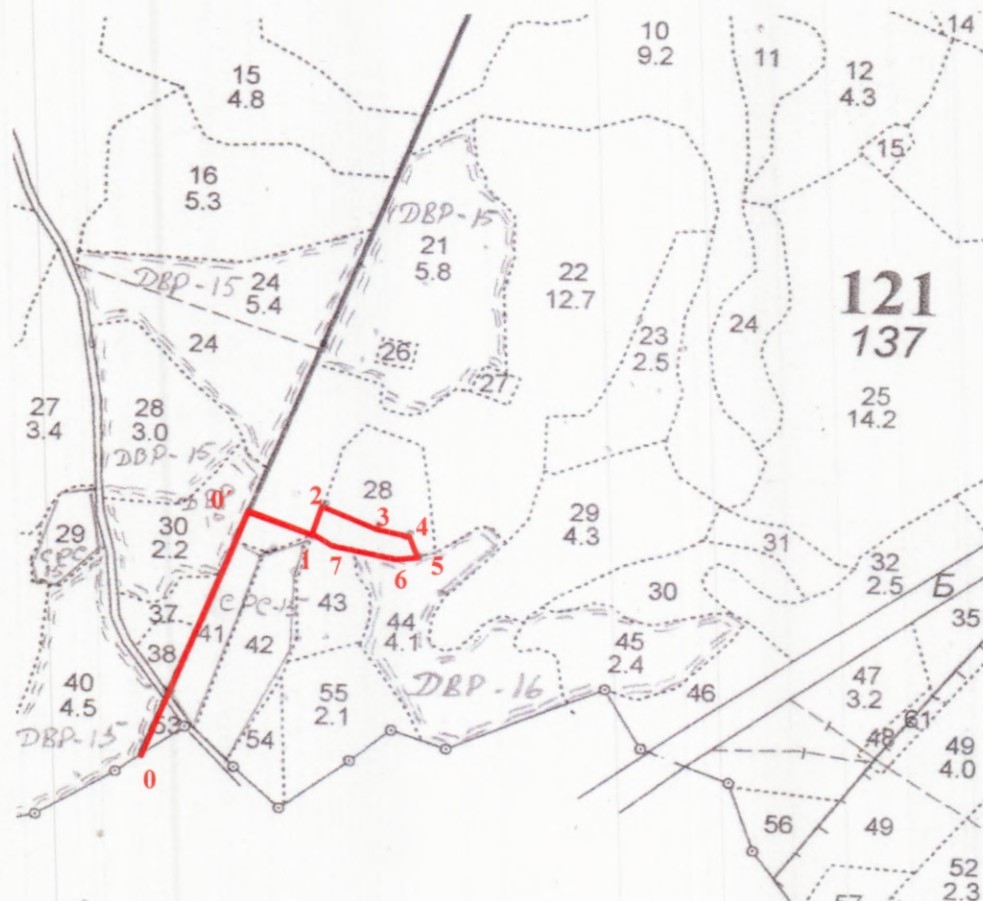
16.01.18

Телефон _____

8 (4922) 53-05-61

Абрис участка

М 1:10000



№ выдела	Ленты (круговой площадки) перечёта				
	№ ленты	длина, м	ширина, м	радиус, м	площадь, га
28					

Номера точек	Координаты	Румбы линий	Длина, м	Номера точек	Координаты	Румбы линий	Длина, м
0-0'	56°41'59.4843";40°36'41.394"	СВ:10°	250	4-5	56°42'5.9655";40°36'5	ЮВ:40°	30
0'-1	56°41'59.5123";40°36'41.4576"	ЮВ:83°	80	5-6	56°42'5.9311";40°36'5	ЮЗ:85°	30
1-2	56°41'59.4857";40°36'41.4534"	СВ:11°	50	6-7	56°41'59.3276";40°36	СЗ:80°	60
2-3	56°42'7.2058";40°36'52.1153"	ЮВ:79°	100	7-1	56°41'59.4857";40°36'41.4	СЗ:53°	40
3-4	56°42'6.3961";40°36'56.6478"	ЮВ:84°	42				

Условные обозначения: — - границы участка

Исполнитель работ по проведению лесопатологического обследования:

ФИО Шипулин В.В.

Подпись

Дата составления документа 16.06.18

Телефон 8 (4922) 53-05-61

Сентябрь 2017 г.

Результаты проведения лесопатологического обследования лесных насаждений за

ОГКУ "Тейковское лесничество"

Лесничество (лесопарк)

Ивановская область

Субъект Российской Федерации

Урочище (лесная дача)

Березовское

Участковое лесничество

1	2	3	4	5	6	7	Таксационная характеристика лесного насаждения								17	Распределение деревьев по категориям состояния, % от запаса										31	32	33	34															
							8	9	10	11	12	13	14	15		16	18	19	20	21	22	23	24	25	26					27	28	29	30											
121	28	1,90					состав	порода	возраст	средняя высота, м	средний диаметр, см	тип леса	полнота	бонитет	запас, куб.м/га	без признаков ослабления	ослабленные	сильно ослабленные	выкапанные	свежий сухостой	старый сухостой	свежий ветровал	старый ветровал	свежий бурелом	старый бурелом	аварийные деревья	Признаки повреждения деревьев	Доля поврежденных деревьев, %	Причина ослабления, повреждения	Поджегит рубке, %	вид	Назначенные мероприятия												
				Зеленые и лесопарковые зоны	2	1,30	3	С	56	22	21	ССЛЖ	0,8	1А	312,5	312	12,8	15,2				1,0					205	0,9	821	1,0	СРВ	1,30												
							2	Е							192	8,5	10,2				1,7					205	1,2	821	1,7															
							4	Б							503	18,9	17,9				1,9			1,7		217, 205	4,4	822, 821	3,6															
							1	ОС							108	4,7	5,5																											
ИТОГО ПО НАСАЖДЕНИЮ:																	1115	44,9	48,8	-	-	-	-	-	-	-	-	-	-	-	-	-	-	-	-	-	-	-	-	205, 217, 821, 822	6,5	6,3	СРВ	1,30

Показатели, не соответствующие таксационному описанию отменяются (*). Расшифровка кодов причин и признаков указана в разделе 2 к Акту лесопатологического обследования

Исполнитель работ по проведению лесопатологического обследования:

ФИО Шипулин В.В.

Подпись



Дата составления документа

16.01.18

Телефон

8 (4912) 53-05-61

Ведомость перечета деревьев назначенных в рубку

ВРЕМЕННАЯ ПРОБНАЯ ПЛОЩАДЬ № _____

Субъект Российской Федерации _____

Ивановская область

Лесничество (лесопарк) _____

ОГКУ "Тейковское лесничество", Березовское участ. лес-во

Квартал _____ 121 _____ Выдел _____ 28 _____ Площадь _____ 1,90 га.

Номер очага вредных организмов _____ Размер пробной площади _____ 1,30 га.

Таксационная характеристика:

тип леса _____ ССЛЖ _____ состав _____ 3С2Е4Б1ОС _____ возраст _____ 56 _____ бонитет _____ 1А

полнота _____ 0,8 _____ запас на га _____ 312,5 _____ возобновление _____ отсутствует

Время и причина ослабления лесного насаждения:

воздействия сильных ветров прошлых лет, повлекшие наклон более 10°, изгиб или вывал деревьев (код 821), воздействия шквалистых и ураганных ветров прошлых лет, повлекшие слом стволов деревьев (код 822). Данные причины были определены по следующим основным признакам: обрыв корней (вывал) свежий (код 205), слом ствола под кроной свежий (код 217).

Тип очага вредных организмов: _____ эпизодический _____ хронический _____ (подчеркнуть)

Фаза развития очага вредных организмов: _____ начальная, _____ нарастания численности, _____
собственно вспышка, _____ кризис _____ (подчеркнуть)

Состояние лесного насаждения, намечаемые мероприятия:

Средневзвешенная категория состояния насаждения составляет - _____ 1,76

Состояние насаждения - _____ ослабленное

Назначенное мероприятие - _____ санитарная рубка выборочная

Исполнитель работ по проведению лесопатологического обследования:

ФИО _____ Шипулин В.В. _____

Подпись _____

Дата составления документа _____

16.01.18

Телефон _____

8 (4922) 53-05-61

ВЕДОМОСТЬ ПЕРЕЧЕТА ДЕРЕВЬЕВ

Порода: Сосна

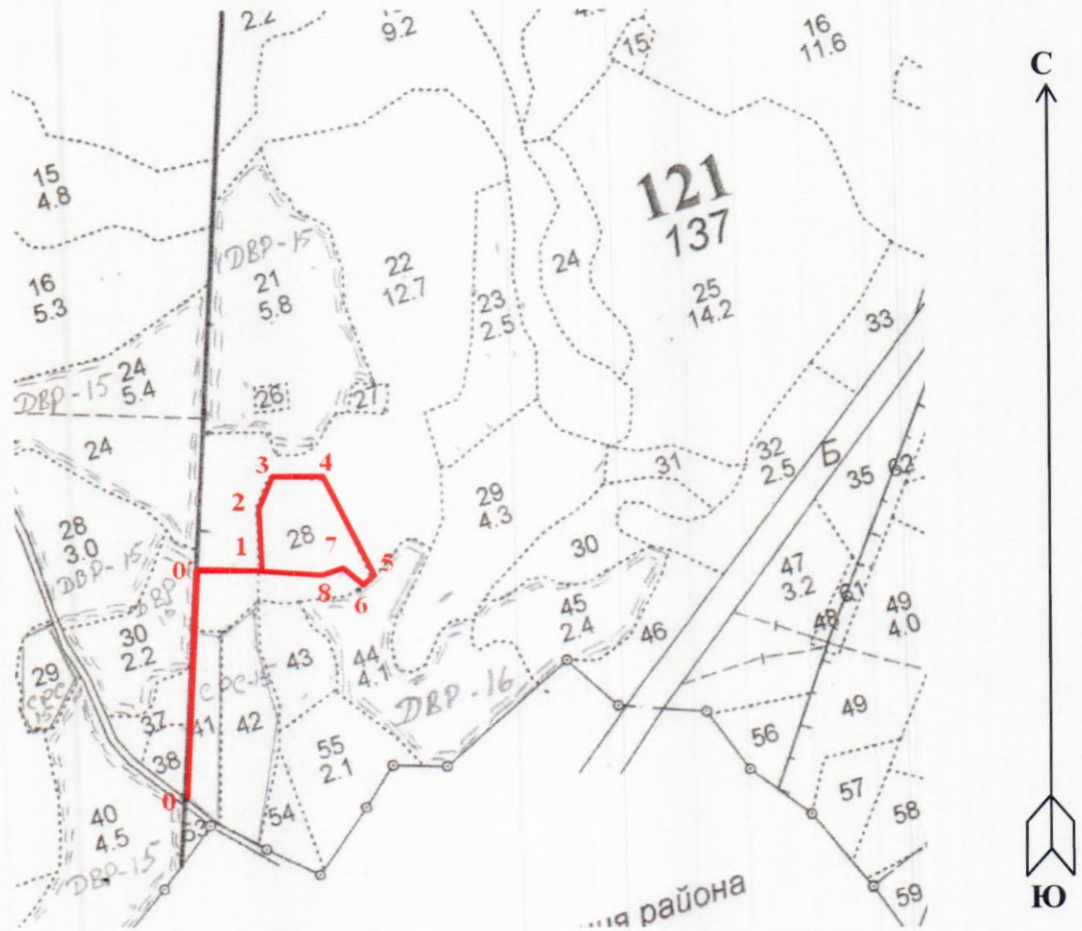
Ступени толщины	Количество деревьев по категориям состояния, шт.																Всего дер-в по ступеням толщины	
	I	II	III	IV		V		VI			ветровал, бурелом			аварийные деревья			шт.	в т. ч. подл. рубке, %
				НЗ	З	НЗ	З	НЗ	З	О	НЗ	З	О	НЗ	З	О		
1	2	3	4	5	6	7	8	9	10	11	12	13	14	15	16	17	18	19
8																		
12																		
16	26	17															43	
20	45	100									6						151	1,9
24	64	50									4						118	1,3
28																		
32																		
36																		
40																		
44																		
48																		
52																		
56																		
60																		
Итого число стволов, шт.	135	167									10						312	3,2
% от числа стволов породы	43,3	53,5									3,2						100,0	3,2
% от числа стволов всех пород	11,9	15,0									0,9						27,8	0,9
Итого запас породы, кбм.	52,16	61,58									4,00						117,75	3,4
Итого, % от запаса породы	44,3	52,3									3,4						100,0	3,4
Итого, % от общего запаса	12,8	15,2									1,0						29,0	1,0

Порода: Ель

Ступени толщины	Количество деревьев по категориям состояния, шт.																Всего дер-в по ступеням толщины	
	I	II	III	IV		V		VI			ветровал, бурелом			аварийные деревья			шт.	в т. ч. подл. рубке, %
				НЗ	З	НЗ	З	НЗ	З	О	НЗ	З	О	НЗ	З	О		
1	2	3	4	5	6	7	8	9	10	11	12	13	14	15	16	17	18	19
8																		
12																		
16																		
20	45	58									5						108	2,6
24	36	40									4						80	2,1
28											4						4	2,1
32																		
36																		
40																		
44																		
48																		
52																		
56																		
60																		
Итого число стволов, шт.	81	98									13						192	6,8
% от числа стволов породы	42,2	51,0									6,8						100,0	6,8
% от числа стволов всех пород	7,3	8,8									1,2						17,3	1,2
Итого запас породы, кбм.	34,73	41,29									7,06						83,08	8,5
Итого, % от запаса породы	41,8	49,7									8,5						100,0	8,5
Итого, % от общего запаса	8,5	10,2									1,7						20,4	1,7

Абрис участка

М 1:10000



№ выдела	Ленты (круговой площадки) перечёта				
	№ ленты (площадки)	длина, м	ширина, м	радиус, м	площадь, га
28	Сплошной перечет				1,30

Номера точек	Координаты	Румбы линий	Длина, м	Номера точек	Координаты	Румбы линий	Длина, м
0-0'	56°41'59.4843";40°36'41.394"	СВ:10°	305				
0-1	56°42'61.3875";40°36'51.7232"	ЮВ:89°	90				
1-2	56°42'48.2911";40°36'36.7231"	СЗ:01°	80				
2-3	56°42'55.1901";40°36'39.4511"	СВ:25°	50				
3-4	56°42'14.3945";40°36'41.2106"	СВ:89°	70				
4-5	56°42'57.2108";40°36'37.1507"	ЮВ:25°	150				
5-6	56°42'13.8041";40°36'56.2613"	ЮЗ:47°	20				
6-7	56°42'14.6112";40°36'53.9271"	СЗ:40°	33				
7-8	56°42'6.3961";40°36'56.64781"	СЗ:84°	44				
8-1	56°42'7.2058";40°36'52.1153"	СЗ:79°	80				

Условные обозначения: — - Границы участка

Исполнитель работ по проведению лесопатологического обследования:

ФИО Шипулин В.В.

Подпись

Дата составления документа 16.06.18

Телефон 8 (4922) 53-05-61