

УТВЕРЖДАЮ:

Должность Председатель комитета Ивановской области
по лесному хозяйству

Ф.И.О. М.Ю. Яковлев

Дата 19.01.2018

Акт

лесопатологического обследования № 1110
лесных насаждений ОГКУ "Тейковское лесничество" (лесничество, лесопарк)
Ивановская область (субъект Российской Федерации)

Способ лесопатологического обследования:

1. Визуальный

2. Инструментальный

Место проведения

Участковое лесничество	Урочище (дача)	Квартал (кварталы)	Выдел (Выделы)	Площадь, га
Березовское		39	1	14,60
Березовское		39	10	0,60
Березовское		39	11	0,60
Березовское		39	12	0,70
Березовское		39	20	1,80
Березовское		39	27	0,60

Лесопатологическое обследование проведено на площади 18,90 га

1. Визуальное лесопатологическое обследование - кв. 39 выд. 1

Площадь лесопатологического обследования - 14,6 га.

Наземное Дистанционное

1.1. На площади 14,6 га фактическая таксационная характеристика лесного насаждения соответствует (не соответствует) таксационному описанию (нужное подчеркнуть).

Причины несоответствия: _____ -

Список участков с выявленными несоответствиями приведен в приложении 1 к настоящему Акту

1.2. Лесные насаждения с нарушенной или утраченной устойчивостью выявлены на площади 2,1 га:

Участковое лесничество	Урочище дача	Площадь, га		Причина ослабления (гибели)
		с нарушенной устойчивостью	с утраченной устойчивостью	
Березовское		2,1	-	обрыв корней (вывал) свежий; слом ствола под кроной свежий
Итого	-	2,1	-	-

Состояние обследованных лесных насаждений приведено в приложениях 1.1-1.4 к Акту в зависимости от метода проведения ЛПО

1.3. В обследованных лесных участках прогнозируется:

Прогноз	Площадь, га
Ослабление лесных насаждений	-
Усыхание лесных насаждений	-
Развитие очагов вредных организмов	-

1.4. Обнаружено загрязнение лесного участка отходами и выбросами: промышленными
бытовыми

Вид загрязнения	Размеры загрязнения			Объем, кубм	площадь загрязнения, га
	длина, м	ширина, м	высота, м		
-	-	-	-	-	-

ЗАКЛЮЧЕНИЕ

Оценка текущего санитарного и лесопатологического состояния лесных насаждений, назначенные профилактические мероприятия по защите лесов, агитационные мероприятия: Лесоустройство 2013 г.

Состояние насаждения на площади 12,5 - устойчивое (здоровое). Санитарно-оздоровительные мероприятия не требуются.

Средневзвешенная категория состояния насаждения на площади 2,1 га - 4,05.

Состояние насаждения на данной площади - с нарушенной устойчивостью.

Согласно п.46 приказа № 480 Минприроды РФ от 16.09.2016 г. в лесных насаждениях с наличием более 50% ветровала, бурелома, назначение СОМ проводится визуальным способом, а недостающая информация переносится из таксационного описания.

Согласно п.40 приказа № 470 Минприроды РФ от 12.09.2016 г. сплошная санитарная рубка проводится в лесных насаждениях, в которых после уборки деревьев, подлежащих рубке, полнота становится ниже предельных величин, при которых обеспечивается способность древостоев выполнять функции, соответствующие категориям защитных лесов или целевому назначению.

С целью предотвращения негативных процессов или снижения ущерба от их воздействия
назначается сплошная рубка санитарная на площади 2,1 га.

Дата проведения обследования 11.09.2017 г.

Исполнитель работ по проведению лесопатологического обследования:

ФИО Шипулин В.В.

Подпись



2. Инструментальное обследование лесного участка - кв 39 выд. 1

2.1. Фактическая таксационная характеристика лесного насаждения соответствует
(не соответствует) (нужное подчеркнуть) таксационному описанию.

Причины несоответствия: _____

Ведомость лесных участков с выявленными несоответствиями таксационным описаниям приведена в приложении 1 к Акту

2.2. Состояние насаждений: с нарушенной устойчивостью V
с утраченной устойчивостью

причины повреждения:
свежий ветровал, свежий бурелом

Заселено (отработано) стволовыми вредителями:

Вид вредителя	Порода	Встречаемость (% заселенных деревьев)	Степень заселения лесного насаждения (слабая, средняя, сильная)

Повреждено огнем:

Вид пожара	Порода	Состояние корневых лап		Состояние корневой шейки		Подсушивание луба	
		Процент поврежденных от ожогов корней	процент деревьев с данным повреждением см	ожог корневой шейки по окружности (1/4; 2/4; 3/4; более)	процент деревьев с данным повреждением см	по окружности (1/4; 2/4; 3/4; более)	процент деревьев с данным повреждением см

Поражено болезнями:

Вид болезни	Порода	Встречаемость (% пораженных деревьев)	Степень поражения лесного насаждения (слабая, средняя, сильная)

2.3. Выборке подлежит 74,0 % деревьев от запаса,

в том числе:

ослабленных _____ % (причины назначения) _____ ;
 сильно ослабленных _____ % (причины назначения) _____ ;
 усыхающих _____ % (причины назначения) _____ ;
 свежего сухостоя _____ %;
 свежего ветровала 48,0 %;
 свежего бурелома 26,0 %;
 старого сухостоя _____ %;
 старого ветровала _____ %;
 старого бурелома _____ %;
 аварийных _____ %.

2.4. Полнота лесного насаждения после уборки деревьев, подлежащих рубке, составит 0,15

Критическая полнота для данной категории лесных насаждений составляет 0,3

ЗАКЛЮЧЕНИЕ

С целью предотвращения негативных процессов или снижения ущерба от их

Участковое лесничество	Урочище	Квартал	Выдел	Площадь, га	Вид мероприятия	Площадь мероприятия	Порода	Запас на выдел, куб. м	Крайние сроки проведения
Березовское	-	39	1	14,6	СРС	2,1	С, Е, Б,	525,0	2019 г.

Ведомость перечета деревьев, назначенных в рубку, и абрис лесного участка прилагаются (приложение 2 и 3 к Акту).

Меры по обеспечению возобновления: лесные культуры

Лесоустройство 2013 г.

Средневзвешенная категория состояния насаждения на площади 2,1 га - 4,05.

Состояние насаждения на данной площади - с нарушенной устойчивостью.

Согласно п.46 приказа № 480 Минприроды РФ от 16.09.2016 г. в лесных насаждениях с наличием более 50% ветровала, бурелома, назначение СОМ проводится визуальным способом, а недостающая информация переносится из таксационного описания.

Согласно п.40 приказа № 470 Минприроды РФ от 12.09.2016 г. сплошная санитарная рубка проводится в лесных насаждениях, в которых после уборки деревьев, подлежащих рубке, полнота становится ниже предельных величин, при которых обеспечивается способность древостоев выполнять функции, соответствующие категориям защитных лесов или целевому назначению.

С целью предотвращения негативных процессов или снижения ущерба от их воздействия назначается сплошная рубка санитарная на площади 2,1 га.

Мероприятия, необходимые для предупреждения повреждения или поражения смежных

- проведение мероприятий в максимально сжатые сроки;
- своевременная вывозка заготовленной древесины;

Сведения для расчета степени повреждения:

Год образования старого сухостоя _____ ;

Основная причина повреждения древесины свежий ветровал, свежий бурелом

Дата проведения обследований 11.09.2017

Исполнитель работ по проведению лесопатологического обследования:

ФИО Шипулин В.В. Подпись 

Ведомость перечета деревьев назначенных в рубку

ВРЕМЕННАЯ ПРОБНАЯ ПЛОЩАДЬ № _____

Субъект Российской Федерации _____ Ивановская область _____

Лесничество (лесопарк) _____ ОГКУ "Тейковское лесничество", Березовское участ. лес- во _____

Квартал _____ 39 _____ Выдел _____ 1 _____ Площадь _____ 2,10 _____ га.

Номер очага вредных организмов _____ - _____ Размер пробной площади _____ 2,10 _____ га.

Таксационная характеристика:

тип леса _____ ССЛЖ _____ состав _____ 7С2Е1Б _____ возраст _____ 52 _____ бонитет _____ 1 _____

полнота _____ 0,8 _____ запас на га _____ 250,0 _____ возобновление _____ лесные культуры _____

Время и причина ослабления лесного насаждения:

Причина ослабления и повреждения - свежий ветровал, свежий бурелом 2017 г.

Тип очага вредных организмов: _____ эпизодический _____ хронический _____ (подчеркнуть)

Фаза развития очага вредных организмов: _____ начальная, _____ нарастания численности, _____
собственно вспышка, _____ кризис _____ (подчеркнуть)

Состояние лесного насаждения, намечаемые мероприятия:

Средневзвешенная категория состояния насаждения составляет - 4,05.

Состояние насаждения - с нарушенной устойчивостью

Назначенное мероприятие - санитарная рубка сплошная на площади 2,1 га.

Исполнитель работ по проведению лесопатологического обследования:

ФИО _____ Шипулин В.В. _____

Подпись _____  _____

Дата составления документа _____ 16.01.18 _____

Телефон _____ 8 (4922) 53-05-61 _____

1. Визуальное лесопатологическое обследование - кв. 39 выд. 10

Площадь лесопатологического обследования - 0,6 га.

Наземное Дистанционное

1.1. На площади 0,6 га фактическая таксационная характеристика лесного насаждения соответствует (не соответствует) таксационному описанию (нужное подчеркнуть).

Причины несоответствия: _____

Список участков с выявленными несоответствиями приведен в приложении 1 к настоящему Акту

1.2. Лесные насаждения с нарушенной или утраченной устойчивостью выявлены на площади 0,4 га:

Участковое лесничество	Урочище дача	Площадь, га		Причина ослабления (гибели)
		с нарушенной устойчивостью	с утраченной устойчивостью	
Березовское		0,4	-	обрыв корней (вывал) свежий; слом ствола под кроной свежий
Итого	-	0,4	-	-

Состояние обследованных лесных насаждений приведено в приложениях 1.1-1.4 к Акту в зависимости от метода проведения ЛПО

1.3. В обследованных лесных участках прогнозируется:

Прогноз	Площадь, га
Ослабление лесных насаждений	-
Усыхание лесных насаждений	-
Развитие очагов вредных организмов	-

1.4. Обнаружено загрязнение лесного участка отходами и выбросами: промышленными
бытовыми

Вид загрязнения	Размеры загрязнения			Объем, кубм	площадь загрязнения, га
	длина, м	ширина, м	высота, м		
-	-	-	-	-	-

ЗАКЛЮЧЕНИЕ

Оценка текущего санитарного и лесопатологического состояния лесных насаждений, назначенные профилактические мероприятия по защите лесов, агитационные мероприятия: Лесоустройство 2013 г.

Состояние насаждения на площади 0,2 - устойчивое (здоровое). Санитарно-оздоровительные мероприятия не требуются.

Средневзвешенная категория состояния насаждения на площади 0,4 га - 3,92.

Согласно п.46 приказа № 480 Минприроды РФ от 16.09.2016 г. в лесных насаждениях с наличием более 50% ветровала, бурелома, назначение СОМ проводится визуальным способом, а недостающая информация переносится из таксационного описания.

Согласно п.40 приказа № 470 Минприроды РФ от 12.09.2016 г. сплошная санитарная рубка проводится в лесных насаждениях, в которых после уборки деревьев, подлежащих рубке, полнота становится ниже предельных величин, при которых обеспечивается способность древостоев выполнять функции, соответствующие категориям защитных лесов или целевому назначению.

С целью предотвращения негативных процессов или снижения ущерба от их воздействия

назначается сплошная рубка санитарная на площади 0,4 га.

Дата проведения обследования 11.09.2017 г.

Исполнитель работ по проведению лесопатологического обследования:

ФИО

Шипулин В.В.

Подпись



2. Инструментальное обследование лесного участка - кв 39 выд. 10

2.1. Фактическая таксационная характеристика лесного насаждения соответствует
(не соответствует) (нужное подчеркнуть) таксационному описанию.

Причины несоответствия: _____

Ведомость лесных участков с выявленными несоответствиями таксационным описаниям приведена в приложении 1 к Акту

2.2. Состояние насаждений: с нарушенной устойчивостью
с утраченной устойчивостью

причины повреждения:
свежий ветровал, свежий бурелом

Заселено (отработано) стволовыми вредителями:

Вид вредителя	Порода	Встречаемость (% заселенных деревьев)	Степень заселения лесного насаждения (слабая, средняя, сильная)

Повреждено огнем:

Вид пожара	Порода	Состояние корневых лап		Состояние корневой шейки		Подсушивание луба	
		Процент поврежденных огнем корней	процент деревьев с данным повреждением	ожег корневой шейки по окружности (1/4; 2/4; 3/4; более)	процент деревьев с данным повреждением	по окружности (1/4; 2/4; 3/4; более 3/4)	процент деревьев с данным повреждением

Поражено болезнями:

Вид болезни	Порода	Встречаемость (% пораженных деревьев)	Степень поражения лесного насаждения (слабая, средняя, сильная)

2.3. Выборке подлежит 70,0 % деревьев от запаса,

в том числе:

ослабленных	_____ % (причины назначения)	_____ :
сильно ослабленных	_____ % (причины назначения)	_____ :
усыхающих	_____ % (причины назначения)	_____ :
свежего сухостоя	_____ %;	
свежего ветровала	<u>40,0</u> %;	
свежего бурелома	<u>30,0</u> %;	
старого сухостоя	_____ %;	
старого ветровала	_____ %;	
старого бурелома	_____ %;	
аварийных	_____ %.	

2.4. Полнота лесного насаждения после уборки деревьев, подлежащих рубке, составит 0,2

Критическая полнота для данной категории лесных насаждений составляет 0,3

ЗАКЛЮЧЕНИЕ

С целью предотвращения негативных процессов или снижения ущерба от их

Участковое лесничество	Урочище	Квартал	Выдел	Площадь, га	Вид мероприятия	Площадь мероприятия	Порода	Запас на выдел, куб. м	Крайние сроки проведения
Березовское	-	39	10	0,6	СРС	0,4	С, Е, Б, ОЛС	112,0	2019 г.

Ведомость перечета деревьев, назначенных в рубку, и абрис лесного участка прилагаются (приложение 2 и 3 к Акту).

Меры по обеспечению возобновления: лесные культуры

Лесоустройство 2013 г.

Средневзвешенная категория состояния насаждения на площади 0,4 га - 3,92.

Состояние насаждения на данной площади - с нарушенной устойчивостью.

Согласно п.46 приказа № 480 Минприроды РФ от 16.09.2016 г. в лесных насаждениях с наличием более 50% ветровала, бурелома, назначение СОМ проводится визуальным способом, а недостающая информация переносится из таксационного описания.

Согласно п.40 приказа № 470 Минприроды РФ от 12.09.2016 г. сплошная санитарная рубка проводится в лесных насаждениях, в которых после уборки деревьев, подлежащих рубке, полнота становится ниже предельных величин, при которых обеспечивается способность древостоев выполнять функции, соответствующие категориям защитных лесов или целевому назначению.

С целью предотвращения негативных процессов или снижения ущерба от их воздействия назначается сплошная рубка санитарная на площади 0,4 га.

Мероприятия, необходимые для предупреждения повреждения или поражения смежных

- проведение мероприятий в максимально сжатые сроки;
- своевременная вывозка заготовленной древесины;

Сведения для расчета степени повреждения:

Год образования старого сухостоя _____;

Основная причина повреждения древесины свежий ветровал, свежий бурелом

Дата проведения обследований 11.09.2017

Исполнитель работ по проведению лесопатологического обследования:

ФИО Шипулин В.В.

Подпись 

Ведомость перечета деревьев назначенных в рубку

ВРЕМЕННАЯ ПРОБНАЯ ПЛОЩАДЬ № _____

Субъект Российской Федерации _____ Ивановская область

Лесничество (лесопарк) _____ ОГКУ "Тейковское лесничество", Березовское участ. лес- во

Квартал _____ 39 _____ Выдел _____ 10 _____ Площадь _____ 0,40 га.

Номер очага вредных организмов _____ - _____ Размер пробной площади _____ 0,40 га.

Таксационная характеристика:

тип леса _____ ССЛЖ _____ состав _____ 3С2Е3Б2ОЛС _____ возраст _____ 60 _____ бонитет _____ 1

полнота _____ 0,7 _____ запас на га _____ 280,0 _____ возобновление _____ лесные культуры

Время и причина ослабления лесного насаждения:

Причина ослабления и повреждения - свежий ветровал, свежий бурелом 2017 г.

Тип очага вредных организмов: _____ эпизодический _____ хронический _____ (подчеркнуть)

Фаза развития очага вредных организмов: _____ начальная, _____ нарастания численности, _____
собственно вспышка, _____ кризис _____ (подчеркнуть)

Состояние лесного насаждения, намечаемые мероприятия:

Средневзвешенная категория состояния насаждения составляет -3,92.

Состояние насаждения - с нарушенной устойчивостью

Назначенное мероприятие - санитарная рубка сплошная на площади 0,4 га.

Исполнитель работ по проведению лесопатологического обследования:

ФИО _____ Шипулин В.В. _____ Подпись _____ 

Дата составления документа _____ 16.01.18 _____ Телефон _____ 8 (4922) 53-05-61

1. Визуальное лесопатологическое обследование - кв. 39 выд. 11

Площадь лесопатологического обследования - 0,6 га.

Наземное Дистанционное

1.1. На площади 0,6 га фактическая таксационная характеристика лесного насаждения соответствует (не соответствует) таксационному описанию (нужное подчеркнуть).

Причины несоответствия: _____

Список участков с выявленными несоответствиями приведен в приложении 1 к настоящему Акту

1.2. Лесные насаждения с нарушенной или утраченной устойчивостью выявлены на площади 0,6 га:

Участковое лесничество	Урочище дача	Площадь, га		Причина ослабления (гибели)
		с нарушенной устойчивостью	с утраченной устойчивостью	
Березовское		0,6	-	обрыв корней (вывал) свежий; слом ствола под кроной свежий
Итого	-	0,6	-	-

Состояние обследованных лесных насаждений приведено в приложениях 1.1-1.4 к Акту в зависимости от метода проведения ЛПО

1.3. В обследованных лесных участках прогнозируется:

Прогноз	Площадь, га
Ослабление лесных насаждений	-
Усыхание лесных насаждений	-
Развитие очагов вредных организмов	-

1.4. Обнаружено загрязнение лесного участка отходами и выбросами: промышленными
бытовыми

Вид загрязнения	Размеры загрязнения			Объем, кубм	площадь загрязнения, га
	длина, м	ширина, м	высота, м		
-	-	-	-	-	-

ЗАКЛЮЧЕНИЕ

Оценка текущего санитарного и лесопатологического состояния лесных насаждений, назначенные профилактические мероприятия по защите лесов, агитационные мероприятия: Лесоустройство 2013 г.

Средневзвешенная категория состояния насаждения на площади 0,6 га - 4,08.

Состояние насаждения на данной площади - с нарушенной устойчивостью.

Согласно п.46 приказа № 480 Минприроды РФ от 16.09.2016 г. в лесных насаждениях с наличием более 50% ветровала, бурелома, назначение СОМ проводится визуальным способом, а недостающая информация переносится из таксационного описания.

Согласно п.40 приказа № 470 Минприроды РФ от 12.09.2016 г. сплошная санитарная рубка проводится в лесных насаждениях, в которых после уборки деревьев, подлежащих рубке, полнота становится ниже предельных величин, при которых обеспечивается способность древостоев выполнять функции, соответствующие категориям защитных лесов или целевому назначению.

С целью предотвращения негативных процессов или снижения ущерба от их воздействия
назначается сплошная рубка санитарная на площади 0,6 га.


Дата проведения обследования 11.09.2017 г.

Исполнитель работ по проведению лесопатологического обследования:

ФИО

Шипулин В.В.

Подпись



2. Инструментальное обследование лесного участка - кв 39 выд. 11

2.1. Фактическая таксационная характеристика лесного насаждения соответствует
(не соответствует) (нужное подчеркнуть) таксационному описанию.

Причины несоответствия: _____

Ведомость лесных участков с выявленными несоответствиями таксационным описаниям приведена в приложении 1 к Акту

2.2. Состояние насаждений: с нарушенной устойчивостью V
с утраченной устойчивостью

причины повреждения:
свежий ветровал, свежий бурелом

Заселено (отработано) стволовыми вредителями:

Вид вредителя	Порода	Встречаемость (% заселенных деревьев)	Степень заселения лесного насаждения (слабая, средняя, сильная)

Повреждено огнем:

Вид пожара	Порода	Состояние корневых лап		Состояние корневой шейки		Подсушивание луба	
		Процент поврежденных огнем корней	процент деревьев с данным повреждением	ожег корневой шейки по окружности (1/4; 2/4; 3/4; более)	процент деревьев с данным повреждением	по окружности (1/4; 2/4; 3/4; более)	процент деревьев с данным повреждением

Поражено болезнями:

Вид болезни	Порода	Встречаемость (% пораженных деревьев)	Степень поражения лесного насаждения (слабая, средняя, сильная)

2.3. Выборке подлежит 75,0 % деревьев от запаса,

в том числе:

ослабленных _____ % (причины назначения) _____ ;
 сильно ослабленных _____ % (причины назначения) _____ ;
 усыхающих _____ % (причины назначения) _____ ;
 свежего сухостоя _____ %;
 свежего ветровала 55,0 %;
 свежего бурелома 20,0 %;
 старого сухостоя _____ %;
 старого ветровала _____ %;
 старого бурелома _____ %;
 аварийных _____ %.

2.4. Полнота лесного насаждения после уборки деревьев, подлежащих рубке, составит 0,15

Критическая полнота для данной категории лесных насаждений составляет 0,3

ЗАКЛЮЧЕНИЕ

С целью предотвращения негативных процессов или снижения ущерба от их

Участковое лесничество	Урочище	Квартал	Выдел	Площадь, га	Вид мероприятия	Площадь мероприятия	Порода	Запас на выдел, куб. м	Крайние сроки проведения
Березовское	-	39	11	0,6	СРС	0,6	С, Б	150,0	2019 г.

Ведомость перечета деревьев, назначенных в рубку, и абрис лесного участка прилагаются (приложение 2 и 3 к Акту).

Меры по обеспечению возобновления: лесные культуры

Лесоустройство 2013 г.

Средневзвешенная категория состояния насаждения на площади 0,6 га - 4,08.

Состояние насаждения на данной площади - с нарушенной устойчивостью.

Согласно п.46 приказа № 480 Минприроды РФ от 16.09.2016 г. в лесных насаждениях с наличием более 50% ветровала, бурелома, назначение СОМ проводится визуальным способом, а недостающая информация переносится из таксационного описания.

Согласно п.40 приказа № 470 Минприроды РФ от 12.09.2016 г. сплошная санитарная рубка проводится в лесных насаждениях, в которых после уборки деревьев, подлежащих рубке, полнота становится ниже предельных величин, при которых обеспечивается способность древостоев выполнять функции, соответствующие категориям защитных лесов или целевому назначению.

С целью предотвращения негативных процессов или снижения ущерба от их воздействия назначается сплошная рубка санитарная на площади 0,6 га.

Мероприятия, необходимые для предупреждения повреждения или поражения смежных

- проведение мероприятий в максимально сжатые сроки;

- своевременная вывозка заготовленной древесины;

Сведения для расчета степени повреждения:

Год образования старого сухостоя -;

Основная причина повреждения древесины свежий ветровал, свежий бурелом.

Дата проведения обследований 11.09.2017

Исполнитель работ по проведению лесопатологического обследования:

ФИО Шипулин В.В.

Подпись 

Ведомость перечета деревьев назначенных в рубку

ВРЕМЕННАЯ ПРОБНАЯ ПЛОЩАДЬ № _____

Субъект Российской Федерации _____ Ивановская область

Лесничество (лесопарк) _____ ОГКУ "Тейковское лесничество", Березовское участ. лес- по

Квартал _____ 39 _____ Выдел _____ 11 _____ Площадь _____ 0,60 _____ га.

Номер очага вредных организмов _____ - _____ Размер пробной площади _____ 0,60 _____ га.

Таксационная характеристика:

тип леса _____ ССЛЖ _____ состав _____ 9С1Б _____ возраст _____ 59 _____ бонитет _____ 1

полнота _____ 0,7 _____ запас на га _____ 250,0 _____ возобновление _____ лесные культуры

Время и причина ослабления лесного насаждения:

Причина ослабления и повреждения - свежий ветровал, свежий бурелом 2017 г.

Тип очага вредных организмов: _____ эпизодический _____ хронический _____ (подчеркнуть)

Фаза развития очага вредных организмов: _____ начальная, _____ нарастания численности, _____
собственно вспышка, _____ кризис _____ (подчеркнуть)

Состояние лесного насаждения, намечаемые мероприятия:

Средневзвешенная категория состояния насаждения составляет - 4,08.

Состояние насаждения - с нарушенной устойчивостью

Назначенное мероприятие - санитарная рубка сплошная на площади 0,6 га.

Исполнитель работ по проведению лесопатологического обследования:

ФИО _____ Шипулин В.В. _____

Подпись _____ 

Дата составления документа _____ 16.01.18 _____

Телефон _____ 8 (4922) 53-05-61

1. Визуальное лесопатологическое обследование - кв. 39 выд. 12

Площадь лесопатологического обследования - 0,7 га.

Наземное Дистанционное

1.1. На площади 0,7 га фактическая таксационная характеристика лесного насаждения соответствует (не соответствует) таксационному описанию (нужное подчеркнуть).

Причины несоответствия: _____

Список участков с выявленными несоответствиями приведен в приложении 1 к настоящему Акту

1.2. Лесные насаждения с нарушенной или утраченной устойчивостью выявлены на площади 0,7 га:

Участковое лесничество	Урочище дача	Площадь, га		Причина ослабления (гибели)
		с нарушенной устойчивостью	с утраченной устойчивостью	
Березовское		0,7	-	обрыв корней (вывал) свежий; слом ствола под кроной свежий
Итого	-	0,7	-	-

Состояние обследованных лесных насаждений приведено в приложениях 1.1-1.4 к Акту в зависимости от метода проведения ЛПО

1.3. В обследованных лесных участках прогнозируется:

Прогноз	Площадь, га
Ослабление лесных насаждений	-
Усыхание лесных насаждений	-
Развитие очагов вредных организмов	-

1.4. Обнаружено загрязнение лесного участка отходами и выбросами: промышленными
бытовыми

Вид загрязнения	Размеры загрязнения			Объем, кубм	площадь загрязнения, га
	длина, м	ширина, м	высота, м		
-	-	-	-	-	-

ЗАКЛЮЧЕНИЕ

Оценка текущего санитарного и лесопатологического состояния лесных насаждений, назначенные профилактические мероприятия по защите лесов, агитационные мероприятия: Лесоустройство 2013 г.

Средневзвешенная категория состояния насаждения на площади 0,7 га - 4,05.

Состояние насаждения на данной площади - с нарушенной устойчивостью.

Согласно п.46 приказа № 480 Минприроды РФ от 16.09.2016 г. в лесных насаждениях с наличием более 50% ветровала, бурелома, назначение СОМ проводится визуальным способом, а недостающая информация переносится из таксационного описания.

Согласно п.40 приказа № 470 Минприроды РФ от 12.09.2016 г. сплошная санитарная рубка проводится в лесных насаждениях, в которых после уборки деревьев, подлежащих рубке, полнота становится ниже предельных величин, при которых обеспечивается способность древостоев выполнять функции, соответствующие категориям защитных лесов или целевому назначению.

С целью предотвращения негативных процессов или снижения ущерба от их воздействия
назначается сплошная рубка санитарная на площади 0,7 га.

Дата проведения обследования 11.09.2017 г.

Исполнитель работ по проведению лесопатологического обследования:

ФИО Шипулин В.В.

Подпись



2. Инструментальное обследование лесного участка - кв 39 выд. 12

2.1. Фактическая таксационная характеристика лесного насаждения соответствует
(не соответствует) (нужное подчеркнуть) таксационному описанию.

Причины несоответствия: _____

Ведомость лесных участков с выявленными несоответствиями таксационным описаниям приведена в приложении 1 к Акту

2.2. Состояние насаждений: с нарушенной устойчивостью
с утраченной устойчивостью

причины повреждения:
свежий ветровал, свежий бурелом

Заселено (отработано) стволовыми вредителями:

Вид вредителя	Порода	Встречаемость (% заселенных деревьев)	Степень заселения лесного насаждения (слабая, средняя, сильная)

Повреждено огнем:

Вид пожара	Порода	Состояние корневых лап		Состояние корневой шейки		Подсушивание луба	
		Процент поврежденных огнем корней	процент деревьев с данным повреждением	см ожог	корневой шейки по окружности (1/4; 2/4; 3/4; более)	процент поврежденных по окружности (1/4; 2/4; 3/4; более)	процент деревьев с данным повреждением

Поражено болезнями:

Вид болезни	Порода	Встречаемость (% пораженных деревьев)	Степень поражения лесного насаждения (слабая, средняя, сильная)

2.3. Выборке подлежит 74,0 % деревьев от запаса,

в том числе:

ослабленных _____ % (причины назначения) _____ ;
 сильно ослабленных _____ % (причины назначения) _____ ;
 усыхающих _____ % (причины назначения) _____ ;
 свежего сухостоя _____ %;
 свежего ветровала 40,0 %;
 свежего бурелома 34,0 %;
 старого сухостоя _____ %;
 старого ветровала _____ %;
 старого бурелома _____ %;
 аварийных _____ %.

2.4. Полнота лесного насаждения после уборки деревьев, подлежащих рубке, составляет 0,15

Критическая полнота для данной категории лесных насаждений составляет 0,3

ЗАКЛЮЧЕНИЕ

С целью предотвращения негативных процессов или снижения ущерба от их

Участковое лесничество	Урочище	Квартал	Выдел	Площадь, га	Вид мероприятия	Площадь мероприятия	Порода	Запас на выдел, куб. м	Крайние сроки проведения
Березовское	-	39	12	0,7	СРС	0,7	С, Е, Б, ОЛС	196,0	2019 г.

Ведомость перечета деревьев, назначенных в рубку, и абрис лесного участка прилагаются (приложение 2 и 3 к Акту).

Меры по обеспечению возобновления: лесные культуры

Лесоустройство 2013 г.

Средневзвешенная категория состояния насаждения на площади 0,7 га - 4,05.

Состояние насаждения на данной площади - с нарушенной устойчивостью.

Согласно п.46 приказа № 480 Минприроды РФ от 16.09.2016 г. в лесных насаждениях с наличием более 50% ветровала, бурелома, назначение СОМ проводится визуальным способом, а недостающая информация переносится из таксационного описания.

Согласно п.40 приказа № 470 Минприроды РФ от 12.09.2016 г. сплошная санитарная рубка проводится в лесных насаждениях, в которых после уборки деревьев, подлежащих рубке, полнота становится ниже предельных величин, при которых обеспечивается способность древостоев выполнять функции, соответствующие категориям защитных лесов или целевому назначению.

С целью предотвращения негативных процессов или снижения ущерба от их воздействия назначается сплошная рубка санитарная на площади 0,7 га.

Мероприятия, необходимые для предупреждения повреждения или поражения смежных

- проведение мероприятий в максимально сжатые сроки;
- своевременная вывозка заготовленной древесины;

Сведения для расчета степени повреждения:

Год образования старого сухостоя _____;

Основная причина повреждения древесины свежий ветровал, свежий бурелом

Дата проведения обследований 11.09.2017.

Исполнитель работ по проведению лесопатологического обследования:

ФИО Шипулин В.В.

Подпись 

Ведомость перечета деревьев назначенных в рубку

ВРЕМЕННАЯ ПРОБНАЯ ПЛОЩАДЬ № _____

Субъект Российской Федерации _____

Ивановская область

Лесничество (лесопарк) _____

ОГКУ "Тейковское лесничество", Березовское участ. лес- во

Квартал _____ 39 _____ Выдел _____ 12 _____ Площадь _____ 0,70 _____ га.

Номер очага вредных организмов _____ - _____ Размер пробной площади _____ 0,70 _____ га.

Таксационная характеристика:

тип леса _____ ССЛЖ _____ состав _____ 3С2ЕЗБ2ОЛС _____ возраст _____ 60 _____ бонитет _____ 1 _____

полнота _____ 0,7 _____ запас на га _____ 280,0 _____ возобновление _____ лесные культуры _____

Время и причина ослабления лесного насаждения:

Причина ослабления и повреждения - свежий ветровал, свежий бурелом 2017 г.

Тип очага вредных организмов: _____ эпизодический _____ хронический _____ (подчеркнуть)

Фаза развития очага вредных организмов: _____ начальная, _____ нарастания численности,
собственно вспышка, _____ кризис _____ (подчеркнуть)

Состояние лесного насаждения, намечаемые мероприятия:

Средневзвешенная категория состояния насаждения составляет - 4,05.

Состояние насаждения - с нарушенной устойчивостью

Назначенное мероприятие - санитарная рубка сплошная на площади 0,7 га.

Исполнитель работ по проведению лесопатологического обследования:

ФИО _____ Шипулин В.В. _____

Подпись _____

Дата составления документа _____

16.01.18

Телефон _____

8 (4922) 53-05-61

1. Визуальное лесопатологическое обследование - кв. 39 выд. 20

Площадь лесопатологического обследования - 1,8 га.

Наземное Дистанционное

1.1. На площади 1,8 га фактическая таксационная характеристика лесного насаждения соответствует (не соответствует) таксационному описанию (нужное подчеркнуть).

Причины несоответствия: _____

Список участков с выявленными несоответствиями приведен в приложении 1 к настоящему Акту

1.2. Лесные насаждения с нарушенной или утраченной устойчивостью выявлены на площади 0,1 га:

Участковое лесничество	Урочище дача	Площадь, га		Причина ослабления (гибели)
		с нарушенной устойчивостью	с утраченной устойчивостью	
Березовское		0,1	-	обрыв корней (вывал) свежий; слом ствола под кроной свежий
Итого	-	0,1	-	-

Состояние обследованных лесных насаждений приведено в приложениях 1.1-1.4 к Акту в зависимости от метода проведения ЛПО

1.3. В обследованных лесных участках прогнозируется:

Прогноз	Площадь, га
Ослабление лесных насаждений	-
Усыхание лесных насаждений	-
Развитие очагов вредных организмов	-

1.4. Обнаружено загрязнение лесного участка отходами и выбросами: промышленными
бытовыми

Вид загрязнения	Размеры загрязнения			Объем, кубм	площадь загрязнения, га
	длина, м	ширина, м	высота, м		
-	-	-	-	-	-

ЗАКЛЮЧЕНИЕ

Оценка текущего санитарного и лесопатологического состояния лесных насаждений, назначенные профилактические мероприятия по защите лесов, агитационные мероприятия: Лесоустройство 2013 г.

Состояние насаждения на площади 1,7 - устойчивое (здоровое). Санитарно-оздоровительные мероприятия не требуются.

Средневзвешенная категория состояния насаждения на площади 0,1 га - 4,08.

Состояние насаждения на данной площади - с нарушенной устойчивостью.

Согласно п.46 приказа № 480 Минприроды РФ от 16.09.2016 г. в лесных насаждениях с наличием более 50% ветровала, бурелома, назначение СОМ проводится визуальным способом, а недостающая информация переносится из таксационного описания.

Согласно п.40 приказа № 470 Минприроды РФ от 12.09.2016 г. сплошная санитарная рубка проводится в лесных насаждениях, в которых после уборки деревьев, подлежащих рубке, полнота становится ниже предельных величин, при которых обеспечивается способность древостоев выполнять функции, соответствующие категориям защитных лесов или целевому назначению.

С целью предотвращения негативных процессов или снижения ущерба от их воздействия
назначается сплошная рубка санитарная на площади 0,1 га.

Дата проведения обследования 11.09.2017 г.

Исполнитель работ по проведению лесопатологического обследования:

ФИО Шипулин В.В.

Подпись



2. Инструментальное обследование лесного участка - кв 39 выд. 20

2.1. Фактическая таксационная характеристика лесного насаждения соответствует
(не соответствует) (нужное подчеркнуть) таксационному описанию.

Причины несоответствия: _____

Ведомость лесных участков с выявленными несоответствиями таксационным описаниям приведена в приложении 1 к Акту

2.2. Состояние насаждений: с нарушенной устойчивостью
с утраченной устойчивостью

причины повреждения:
свежий ветровал, свежий бурелом

Заселено (отработано) стволовыми вредителями:

Вид вредителя	Порода	Встречаемость (% заселенных деревьев)	Степень заселения лесного насаждения (слабая, средняя, сильная)

Повреждено огнем:

Вид пожара	Порода	Состояние корневых лап		Состояние корневой шейки		Подсушивание луба	
		Процент поврежденных огнем корней	процент деревьев с данным повреждением	ожег корневой шейки по окружности (1/4; 2/4; 3/4; более)	процент деревьев с данным повреждением	по окружности (1/4; 2/4; 3/4; более)	процент деревьев с данным повреждением

Поражено болезнями:

Вид болезни	Порода	Встречаемость (% пораженных деревьев)	Степень поражения лесного насаждения (слабая, средняя, сильная)

2.3. Выборке подлежит 75,0 % деревьев от запаса,

в том числе:

ослабленных _____ % (причины назначения) _____ ;
 сильно ослабленных _____ % (причины назначения) _____ ;
 усыхающих _____ % (причины назначения) _____ ;
 свежего сухостоя _____ %;
 свежего ветровала 50,0 %;
 свежего бурелома 25,0 %;
 старого сухостоя _____ %;
 старого ветровала _____ %;
 старого бурелома _____ %;
 аварийных _____ %.

2.4. Полнота лесного насаждения после уборки деревьев, подлежащих рубке, составит 0,15
Критическая полнота для данной категории лесных насаждений составляет 0,3

ЗАКЛЮЧЕНИЕ

С целью предотвращения негативных процессов или снижения ущерба от их

Участковое лесничество	Урочище	Квартал	Выдел	Площадь, га	Вид мероприятия	Площадь мероприятия	Порода	Запас на выдел, куб. м	Крайние сроки проведения
Березовское	-	39	20	1,8	СРС	0,1	Б, Е	9,0	2019 г.

Ведомость перечета деревьев, назначенных в рубку, и абрис лесного участка прилагаются (приложение 2 и 3 к Акту).

Меры по обеспечению возобновления: лесные культуры

Лесоустройство 2013 г.

Средневзвешенная категория состояния насаждения на площади 0,1 га - 4,08.

Состояние насаждения на данной площади - с нарушенной устойчивостью.

Согласно п.46 приказа № 480 Минприроды РФ от 16.09.2016 г. в лесных насаждениях с наличием более 50% ветровала, бурелома, назначение СОМ проводится визуальным способом, а недостающая информация переносится из таксационного описания.

Согласно п.40 приказа № 470 Минприроды РФ от 12.09.2016 г. сплошная санитарная рубка проводится в лесных насаждениях, в которых после уборки деревьев, подлежащих рубке, полнота становится ниже предельных величин, при которых обеспечивается способность древостоев выполнять функции, соответствующие категориям защитных лесов или целевому назначению.

С целью предотвращения негативных процессов или снижения ущерба от их воздействия назначается сплошная рубка санитарная на площади 0,1 га.

Мероприятия, необходимые для предупреждения повреждения или поражения смежных

- проведение мероприятий в максимально сжатые сроки;
- своевременная вывозка заготовленной древесины;

Сведения для расчета степени повреждения:

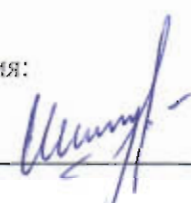
Год образования старого сухостоя _____ - _____;

Основная причина повреждения древесины свежий ветровал, свежий бурелом.

Дата проведения обследований 11.09.2017

Исполнитель работ по проведению лесопатологического обследования:

ФИО Шипулин В.В.

Подпись 

2017 г.

Сентябрь

Результаты проведения лесопатологического обследования лесных насаждений за

Субъект Российской Федерации

Ивановская область

Лесничество (лесопарк)

ОГКУ "Тейковское лесничество"

Участковое лесничество

Березовское

Урочище (лесная дача)

1	2	3	4	5	6	7	Таксационная характеристика лесного насаждения								Распределение деревьев по категориям состояния, % от запаса										29	30	31	32	33	34		
							8	9	10	11	12	13	14	15	16	17	18	19	20	21	22	23	24	25							26	27
Номер квартала	Номер выдела	Площадь выдела	Целевое назначение лесов	Категория защитных лесов	Номер лесопатологического выдела	Площадь лесопатологического выдела, га	состав	порода	возраст	средняя высота, м	средний диаметр, см	тип леса	плотность	фонитет	запас, куб/м³	без признаков ослабления	ослабленные	сильно ослабленные	умеряющие	свежий сухой	старый сухой	свежий ветровал	старый ветровал	свежий бурелом	старый бурелом	загнившие деревья	Признаки повреждения деревьев	Доля поврежденных деревьев, %	Причина ослабления, повреждения	Подожки рубки, %	Назначенные микропротирания	
39	20	1,8			1	0,10	Б	30	14	12	ЕСЛЖС2	0,7	1	90,0	17	12	3					45	20				вывал с корнем свежий; слом ствола свежий	65	свежий ветровал, свежий бурелом	65	СРС	0,10
					2		Б	30	14	12	ЕСЛЖС2	0,7	1	90,0	17	5	5					5	5				вывал с корнем свежий; слом ствола свежий	10	свежий ветровал, свежий бурелом	10		
ИТОГО ПО НАСАЖДЕНИЮ:																																
																17,0	8,0	-	-	-	-	50,0	-	25,0	-	-	вывал с корнем свежий; слом ствола свежий	75,0	свежий ветровал, свежий бурелом	75,0	СРС	0,10

Показатели, не соответствующие таксационному описанию отмечаются «*».

Исполнитель работ по проведению лесопатологического обследования:

ФИО Шипулин В.В.

Подпись

Дата составления документа

6.09.18

Телефон 8 (4922) 53-05-61

Ведомость перечета деревьев назначенных в рубку					
ВРЕМЕННАЯ ПРОБНАЯ ПЛОЩАДЬ № _____					
Субъект Российской Федерации	Ивановская область				
Лесничество (лесопарк)	ОГКУ "Тейковское лесничество", Березовское участ. лес- во				
Квартал	39	Выдел	20	Площадь	0,10 га.
Номер очага вредных организмов	-		Размер пробной площади	0,10 га.	
Таксационная характеристика:					
тип леса	ЕСЛЖ	состав	8Б2Е	возраст	30 бонитет 1
полнота	0,7	запас на га	90,0	возобновление	лесные культуры
Время и причина ослабления лесного насаждения:					
Причина ослабления и повреждения - свежий ветровал, свежий бурелом 2017 г.					
Тип очага вредных организмов:		эпизодический	хронический	(подчеркнуть)	
Фаза развития очага вредных организмов:		начальная, нарастания численности,			
собственно вспышка, кризис		(подчеркнуть)			
Состояние лесного насаждения, намечаемые мероприятия:					
Средневзвешенная категория состояния насаждения составляет - 4,08.					
Состояние насаждения -		<u>с нарушенной устойчивостью</u>			
Назначенное мероприятие -		<u>санитарная рубка сплошная на площади 0,1га.</u>			

Исполнитель работ по проведению лесопатологического обследования:

ФИО _____ Шипулин В.В. _____

Подпись _____

Дата составления документа _____ 16.01.18 _____

Телефон _____ 8 (4902) 53-05-61 _____

1. Визуальное лесопатологическое обследование - кв. 39 выд. 27

Площадь лесопатологического обследования - 0,6 га.

Наземное Дистанционное

1.1. На площади 0,6 га фактическая таксационная характеристика лесного насаждения соответствует (не соответствует) таксационному описанию (нужное подчеркнуть).

Причины несоответствия: _____

Список участков с выявленными несоответствиями приведен в приложении 1 к настоящему Акту

1.2. Лесные насаждения с нарушенной или утраченной устойчивостью выявлены на площади 0,2 га:

Участковое лесничество	Урочище дача	Площадь, га		Причина ослабления (гибели)
		с нарушенной устойчивостью	с утраченной устойчивостью	
Березовское		0,2		обрыв корней (вывал) свежий; слом ствола под кроной свежий
Итого	-	0,2		-

Состояние обследованных лесных насаждений приведено в приложениях 1.1-1.4 к Акту в зависимости от метода проведения ЛПО

1.3. В обследованных лесных участках прогнозируется:

Прогноз	Площадь, га
Ослабление лесных насаждений	-
Усыхание лесных насаждений	-
Развитие очагов вредных организмов	-

1.4. Обнаружено загрязнение лесного участка отходами и выбросами: промышленными
бытовыми

Вид загрязнения	Размеры загрязнения			Объем, кубм	площадь загрязнения, га
	длина, м	ширина, м	высота, м		
-	-	-	-	-	-

ЗАКЛЮЧЕНИЕ

Оценка текущего санитарного и лесопатологического состояния лесных насаждений, назначенные профилактические мероприятия по защите лесов, агитационные мероприятия: Лесоустройство 2013 г.

Состояние насаждения на площади 0,4 - устойчивое (здоровое). Санитарно-оздоровительные мероприятия не требуются.

Средневзвешенная категория состояния насаждения на площади 0,2 га - 4,15.

Состояние насаждения на данной площади - с нарушенной устойчивостью.

Согласно п.46 приказа № 480 Минприроды РФ от 16.09.2016 г. в лесных насаждениях с наличием более 50% ветровала, бурелома, назначение СОМ проводится визуальным способом, а недостающая информация переносится из таксационного описания.

Согласно п.40 приказа № 470 Минприроды РФ от 12.09.2016 г. сплошная санитарная рубка проводится в лесных насаждениях, в которых после уборки деревьев, подлежащих рубке, полнота становится ниже предельных величин, при которых обеспечивается способность древостоев выполнять функции, соответствующие категориям защитных лесов или целевому назначению.

С целью предотвращения негативных процессов или снижения ущерба от их воздействия
назначается сплошная рубка санитарная на площади 0,2 га.

Дата проведения обследования 11.09.2017 г.

Исполнитель работ по проведению лесопатологического обследования:

ФИО

Шипулин В.В.

Подпись



2. Инструментальное обследование лесного участка - кв 39 выд. 27

2.1. Фактическая таксационная характеристика лесного насаждения соответствует
(не соответствует) (нужное подчеркнуть) таксационному описанию.

Причины несоответствия: _____

Ведомость лесных участков с выявленными несоответствиями таксационным описаниям приведена в приложении 1 к Акту

2.2. Состояние насаждений: с нарушенной устойчивостью V
с утраченной устойчивостью

причины повреждения:
свежий ветровал, свежий бурелом

Заселено (отработано) стволовыми вредителями:

Вид вредителя	Порода	Встречаемость (% заселенных деревьев)	Степень заселения лесного насаждения (слабая, средняя, сильная)

Повреждено огнем:

Вид пожара	Порода	Состояние корневых лап		Состояние корневой шейки		Подсушивание луба	
		Процент поврежденных огнем корней	процент деревьев с данным повреждением	ожег корневой шейки по окружности (1/4; 2/4; 3/4; более)	процент деревьев с данным повреждением	по окружности (1/4; 2/4; 3/4; более)	процент деревьев с данным повреждением

Поражено болезнями:

Вид болезни	Порода	Встречаемость (% пораженных деревьев)	Степень поражения лесного насаждения (слабая, средняя, сильная)

2.3. Выборке подлежит 75,0 % деревьев от запаса,

в том числе:

ослабленных _____ % (причины назначения) _____ ;
 сильно ослабленных _____ % (причины назначения) _____ ;
 усыхающих _____ % (причины назначения) _____ ;
 свежего сухостоя _____ %;
 свежего ветровала 45,0 %;
 свежего бурелома 30,0 %;
 старого сухостоя _____ %;
 старого ветровала _____ %;
 старого бурелома _____ %;
 аварийных _____ %.

2.4. Полнота лесного насаждения после уборки деревьев, подлежащих рубке, составит 0,15

Критическая полнота для данной категории лесных насаждений составляет 0,3

ЗАКЛЮЧЕНИЕ

С целью предотвращения негативных процессов или снижения ущерба от их

Участковое лесничество	Урочище	Квартал	Выдел	Площадь, га	Вид мероприятия	Площадь мероприятия	Порода	Запас на выдел, куб. м	Крайние сроки проведения
Березовское	-	39	27	0,6	СРС	0,2	С, Е, Б, ОЛС	50,0	2019 г.

Ведомость перечета деревьев, назначенных в рубку, и абрис лесного участка прилагаются (приложение 2 и 3 к Акту).

Меры по обеспечению возобновления: лесные культуры

Лесоустройство 2013 г.

Средневзвешенная категория состояния насаждения на площади 0,2 га - 4,15.

Состояние насаждения на данной площади - с нарушенной устойчивостью.

Согласно п.46 приказа № 480 Минприроды РФ от 16.09.2016 г. в лесных насаждениях с наличием более 50% ветровала, бурелома, назначение СОМ проводится визуальным способом, а недостающая информация переносится из таксационного описания.

Согласно п.40 приказа № 470 Минприроды РФ от 12.09.2016 г. сплошная санитарная рубка проводится в лесных насаждениях, в которых после уборки деревьев, подлежащих рубке, полнота становится ниже предельных величин, при которых обеспечивается способность древостоев выполнять функции, соответствующие категориям защитных лесов или целевому назначению.

С целью предотвращения негативных процессов или снижения ущерба от их воздействия назначается сплошная рубка санитарная на площади 0,2 га.

Мероприятия, необходимые для предупреждения повреждения или поражения смежных

- проведение мероприятий в максимально сжатые сроки;
- своевременная вывозка заготовленной древесины;

Сведения для расчета степени повреждения:

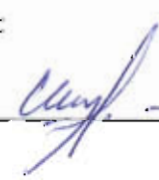
Год образования старого сухостоя _____;

Основная причина повреждения древесины свежий ветровал, свежий бурелом

Дата проведения обследований 11.09.2017г.

Исполнитель работ по проведению лесопатологического обследования:

ФИО Шипулин В.В.

Подпись 

Ведомость перечета деревьев назначенных в рубку

ВРЕМЕННАЯ ПРОБНАЯ ПЛОЩАДЬ № _____

Субъект Российской Федерации	Ивановская область						
Лесничество (лесопарк)	ОГКУ "Тейковское лесничество", Березовское участ. лес-во						
Квартал	39	Выдел	27	Площадь	0,20 га.		
Номер очага вредных организмов	-		Размер пробной площади	0,20 га.			
Таксационная характеристика:							
тип леса	ССЛЖ	состав	3С3Е2Б2О1С	возраст	55	бонитет	1
полнота	0,7	запас на га	250,0	возобновление	лесные культуры		
Время и причина ослабления лесного насаждения:							
Причина ослабления и повреждения - свежий ветровал, свежий бурелом 2017 г.							
Тип очага вредных организмов:		эпизодический	хронический	(подчеркнуть)			
Фаза развития очага вредных организмов:		начальная,		нарастания численности,			
собственно вспышка,		кризис		(подчеркнуть)			
Состояние лесного насаждения, намечаемые мероприятия:							
Средневзвешенная категория состояния насаждения составляет - 4,15.							
Состояние насаждения -		<u>с нарушенной устойчивостью</u>					
Назначенное мероприятие -		<u>санитарная рубка сплошная на площади 0,2 га.</u>					

Исполнитель работ по проведению лесопатологического обследования:

ФИО _____ Шипулин В.В. _____

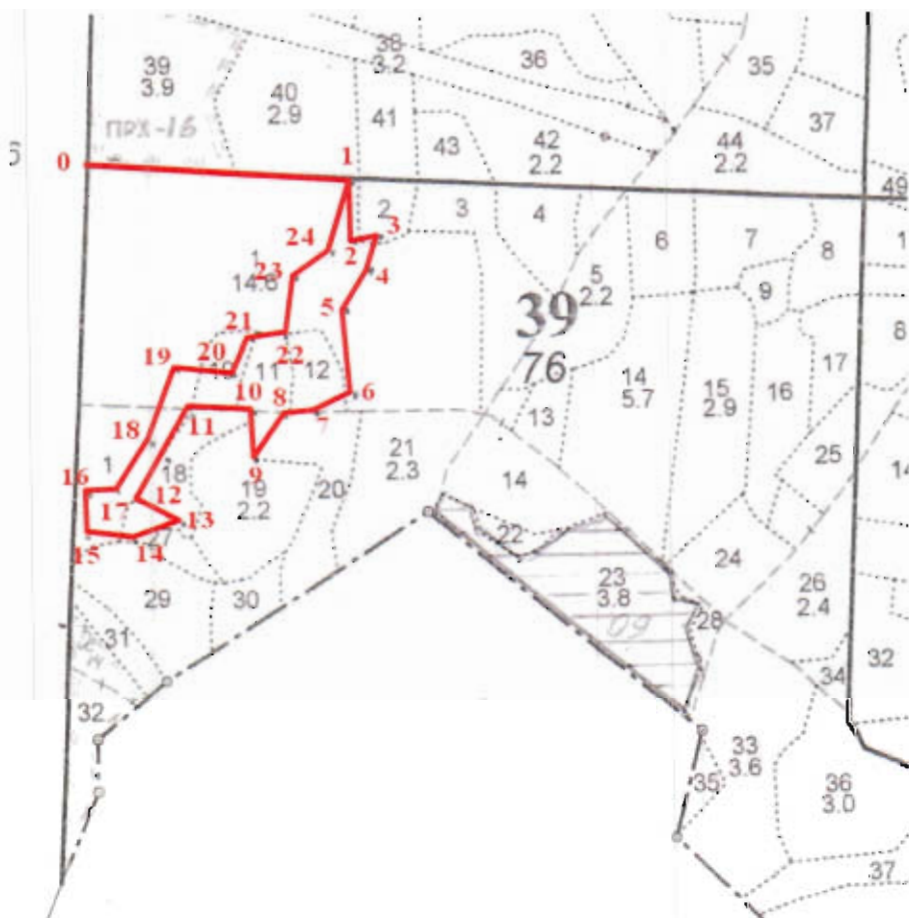
Подпись _____

Дата составления документа _____ 16.01.18 _____

Телефон _____ 8 (4922) 53-05-61 _____

Абрис участка

М 1:10000



№ выдела	Ленты (круговой площадки) перечёта				
	№ ленты	длина, м	ширина, м	радиус, м	площадь, га
1,10,11,12,20,27					

Номера точек	Координаты	Румбы линий	Длина, м	Номера точек	Координаты	Румбы линий	Длина, м
0-1	56°49'39.0755";40°44'52.306"	СВ:82°	349	13-14	56°49'24.973";40°44'37.143"	ЮЗ:62°	67
1-2	56°49'39.0721";40°44'52.218"	ЮВ:09°	84	14-15	56°49'24.46";40°44'33.581"	ЮЗ:85°	63
2-3	56°49'36.3078";40°44'51.7433"	СВ:75°	35	15-16	56°49'24.722";40°44'29.898"	СЗ:07°	55
3-4	56°49'36.147";40°44'53.7073"	ЮЗ:10°	45	16-17	56°49'26.133";40°44'30.462"	СВ:73°	36
4-5	56°49'35.1824";40°44'52.746"	ЮЗ:20°	63	17-18	56°49'26.473";40°44'32.267"	СВ:27°	79
5-6	56°49'33.4212";40°44'50.284"	ЮВ:15°	113	18-19	56°49'28.256";40°44'35.379"	СВ:11°	102
6-7	56°49'29.9742";40°44'50.501"	ЮЗ:58°	54	19-20	56°49'31.144";40°44'37.707"	СВ:84°	75
7-8	56°49'29.2326";40°44'47.952"	ЮЗ:75°	44	20-21	56°49'30.909";40°44'42.255"	СВ:13°	52
8-9	56°49'29.302";40°44'45.933"	ЮЗ:25°	73	21-22	56°49'32.468";40°44'43.429"	СВ:81°	46
9-10	56°49'27.718";40°44'43.292"	СЗ:10°	65	22-23	56°49'32.399";40°44'46.358"	СВ:03°	85
10-11	56°49'29.786";40°44'43.652"	ЮЗ:79°	82	23-24	56°49'35.034";40°44'47.965"	СВ:49°	59
11-12	56°49'30.150";40°44'38.935"	ЮЗ:23°	136	24-1	56°49'35.601";40°44'50.799"	СВ:06°	106
12-13	56°49'26.408";40°44'33.791"	ЮВ:70°	68				

Условные обозначения:  - границы участка

Исполнитель работ по проведению лесопатологического обследования:

ФИО Шипулин В.В.

Подпись



Дата составления документа

16.01.18

Телефон

8 (4922) 53-05-61