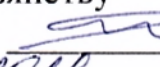


Утверждаю: ВРИО  
Председатель Комитета  
Ивановской области  
по лесному хозяйству  
Яковлев М.Ю.   
Дата 12.01.2018

**Акт**  
**лесопатологического обследования № 1101**

лесных насаждений ОГКУ «Ивановское лесничество» лесничества (лесопарка)  
Ивановская область  
(субъект Российской Федерации)

Способ лесопатологического обследования: 1. Визуальный   
2. Инструментальный

**Место проведения**

Участковое лесничество	Урочище (дача)	Квартал (кварталы)	Выдел (выделы)	Площадь, га
Кохомское		51	14	13,1

Лесопатологическое обследование проведено на общей площади 13,1 га.

## 2. Инструментальное обследование лесного участка.\*

2.1. Фактическая таксационная характеристика лесного насаждения соответствует (не соответствует) (нужное подчеркнуть) таксационному описанию. Причины несоответствия:

Ведомость лесных участков с выявленными несоответствиями таксационным описаниям приведена в приложении 1 к Акту.

2.2. Состояние насаждений: с нарушенной устойчивостью

с утраченной устойчивостью

причины повреждения: Корневая губка (код 466), Воздействие сильных ветров прошлых лет, повлекшие вывал деревьев (код 821).

Заселено (отработано) стволовыми вредителями:

Вид вредителя	Порода	Встречаемость (% заселённых деревьев)	Степень заселения лесного насаждения (слабая, средняя, сильная)
			слабая

Повреждено огнём:

Вид пожара	Порода	Состояние корневых лап		Состояние корневой шейки		Подсушивание луба	
		процент повреждённых огнём корней	процент деревьев с данным повреждением	ожог корневой шейки по окружности (1/4; 2/4; 3/4; более 3/4)	процент деревьев с данным повреждением	по окружности (1/4; 2/4; 3/4; более 3/4)	процент деревьев с данным повреждением

Поражено болезнями:

Вид болезни	Порода	Встречаемость (% поражённых деревьев)	Степень поражения лесного насаждения (слабая, средняя, сильная)
Корневая губка	Сосна	21	слабая

2.3. Выборке подлежит 27 % деревьев,

в том числе:

ослабленных \_\_\_\_\_ % (причины назначения) \_\_\_\_\_ ;

сильно ослабленных \_\_\_\_\_ % (причины назначения) \_\_\_\_\_ ;

усыхающих \_\_\_\_\_ % (причины назначения) \_\_\_\_\_ ;

свежего сухостоя \_\_\_\_\_ %;

в том числе: свежего ветровала 0,8 %;

свежего бурелома \_\_\_\_\_ %;

старого ветровала 5,1 %;

в том числе: старого бурелома \_\_\_\_\_ %;

старого сухостоя 21,3 %;

аварийных \_\_\_\_\_ %.

2.4. Полнота лесного насаждения после уборки деревьев, подлежащих рубке, составит 0,6 .  
Критическая полнота для данной категории лесных насаждений составляет н/л .

## ЗАКЛЮЧЕНИЕ

С целью предотвращения негативных процессов или снижения ущерба от их воздействия назначено:

Участковое лесничество	Урочище (дача)	Квартал	Выдел	Площадь выдела, га	Вид мероприятия	Площадь мероприятия, га	Порода	Запас на выдел, куб. м	Крайние сроки проведения
Кохомское		51	14	13,1	ВСП	13,1	С	1325	2018

Ведомость перечета деревьев, назначенных в рубку, и абрис лесного участка прилагаются (приложение 2 и 3 к Акту).

Меры по обеспечению возобновления: В соответствии с правилами лесовосстановления от 29.06.2016г. №375

Мероприятия, необходимые для предупреждения повреждения или поражения смежных насаждений:

-проведение мероприятий в максимально сжатые сроки;

-своевременная вывозка заготовленной древесины;

-надзор за состоянием насаждения.

Сведения для расчёта степени повреждения:

год образования старого сухостоя \_\_\_\_\_ - \_\_\_\_\_ ;

основная причина повреждения древесины 466,821 .

Дата проведения обследований 01.11.2017г. .

Исполнитель работ по проведению лесопатологического обследования:

Ф.И.О. Куканов С.А Подпись Куканов

8(4932)47-31-79

\* Раздел включается в акт в случае проведения лесопатологического обследования инструментальным способом.

Результаты проведения лесопатологического обследования лесных насаждений за 20 17 г.  
(месяц)

Субъект Российской Федерации Ивановская область . Лесничество (лесопарк) ОГКУ "Ивановское лесничество"

Участковое лесничество Кохомское участковое лесничество . Урочище (лесная дача)

Номер квартала	Номер выдела	Площадь выдела, га	Лесное назначение лесов	Категория защитных лесов	Таксационная характеристика лесного насаждения								Число деревьев на пробе, шт.	Распределение деревьев по категориям состояния, % от запаса										Признаки повреждения деревьев	Доля поврежденных деревьев, %	Причина ослабления, повреждения	Подлежит рубке, %	Назначенные мероприятия												
					состав	порода	возраст	средняя высота, м	средний диаметр, см	тип леса	полнота	бонитет		запас, куб. м/га	без признаков ослабления	ослабленные	сильно ослабленные	усыхающие	свежий сухостой	старый сухостой	свежий ветровал	старый ветровал	свежий бурелом					старый бурелом	аварийные деревья	виз	площадь, га									
51	14	13,1						57	25	26	СРВ2	0,8	1	349	1054	19	3	21	1	5				802,206	27	466,821	27	27	ВСП	13,1										
<b>Итого по насаждению:</b>													1054	50	19	3	21	1	5																					

Исполнитель работ по проведению лесопатологического обследования:

Ф.И.О. Куканов С.А Подпись Куканов  
 Дата составления документа 26.12.17 Телефон 8(4932)47-31-79

## Ведомость перечета деревьев, назначенных в рубку

ВРЕМЕННАЯ ПРОБНАЯ ПЛОЩАДЬ № \_\_\_\_\_

Субъект Российской Федерации Ивановская областьЛесничество (лесопарк) ОГКУ "Ивановское лесничество", Кохомское участковое лес-во,. Квартал 51 . Выдел 14 . Площадь 13,1 га, \_\_\_\_\_Номер очага вредных организмов 466 . Размер пробной площади 1,4 га.

Таксационная характеристика:

тип леса СБРВ2 ; состав 10С ; возраст 69 ; бонитет 1 ;полнота 0,8 ; запас на га 349 ; возобновление отсутствует .

Время и причина ослабления лесного насаждения:

корневая губка(код466), воздействия сильных ветров прошлых лет, повлекшие наклон более 10%, изгиб и вывал деревьев(код821), обрыв корней(вывал) прошлых лет(код206).Тип очага вредных организмов: эпизодический, хронический (подчеркнуть).

Фаза развития очага вредных организмов: начальная, нарастания численности, собственно вспышка, кризис (подчеркнуть).

Состояние лесного насаждения, намечаемые мероприятия:

Средневзвешанная категория насаждения составляет 2,4Состояние насаждения - сильно ослабленноеНазначенное мероприятие - Выборочная санитарная рубка

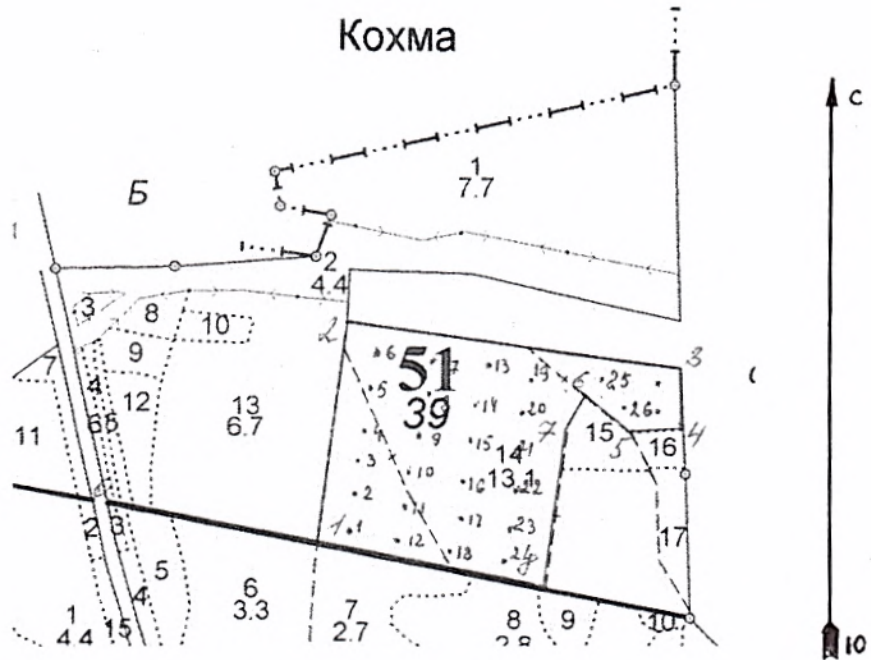
Исполнитель работ по проведению лесопатологического обследования:

Ф.И.О. Куканов С.А Подпись КукановДата составления документа 26.12.17г Телефон 8(4932)47-31-79





Абрис участка 1:10000



№ выдела	Ленты (круговой площадки) перечета				
	№ ленты (площадки)	длина, м	ширина, м	радиус, м	площадь, га
14	1-26			11,3	1,04

Номера точек	Координаты	Румбы линий	Длина, м
0-1		ЮВ:10°	280
1-2		СВ:85°	290
2-3		ЮВ:8°	450
3-4		ЮВ:85°	80
4-5		ЮЗ:5°	70
5-6		СЗ:40°	80
6-7		ЮЗ:85°	50
7-8		ЮЗ:88°	200
8-1		СЗ:10°	300

Условные обозначения:

Исполнитель работ по проведению лесопатологического обследования:

Ф.И.О. Куканов С.А Подпись Куканов

Дата составления документа 26.12.17 Телефон 8(4932)47-31-79