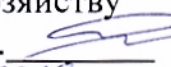


Утверждаю: ВРИО
Председатель Комитета
Ивановской области
по лесному хозяйству
Яковлев М.Ю. 
Дата 12.01.2018г.

Акт
лесопатологического обследования № 1100

лесных насаждений ОГКУ «Ивановское лесничество» лесничества (лесопарка)
Ивановская область
(субъект Российской Федерации)

Способ лесопатологического обследования: 1. Визуальный
2. Инструментальный

Место проведения

Участковое лесничество	Урочище (дача)	Квартал (кварталы)	Выдел (выделы)	Площадь, га
Кохомское		51	13	6,7

Лесопатологическое обследование проведено на общей площади 6,7 га.

2. Инструментальное обследование лесного участка.*

2.1. Фактическая таксационная характеристика лесного насаждения соответствует (не соответствует) (нужное подчеркнуть) таксационному описанию. Причины несоответствия:

Ведомость лесных участков с выявленными несоответствиями таксационным описаниям приведена в приложении 1 к Акту.

2.2. Состояние насаждений: с нарушенной устойчивостью

с утраченной устойчивостью

причины повреждения: повр. губка корневая (код 466), воздействия сильных ветров прошлых лет, повлекшие наклон более 10° изгиб или вывал деревьев

(код 821). Данные причины были определены по следующим основным признакам: обрыв корней (вывал) прошлых лет (код 206)

Заселено (отработано) стволовыми вредителями:

Вид вредителя	Порода	Встречаемость (% заселённых деревьев)	Степень заселения лесного насаждения (слабая, средняя, сильная)

Повреждено огнём:

Вид пожара	Порода	Состояние корневых лап		Состояние корневой шейки		Подсушивание луба	
		процент повреждённых огнём корней	процент деревьев с данным повреждением	ожог корневой шейки по окружности (1/4; 2/4; 3/4; более 3/4)	процент деревьев с данным повреждением	по окружности (1/4; 2/4; 3/4; более 3/4)	процент деревьев с данным повреждением

Поражено болезнями:

Вид болезни	Порода	Встречаемость (% поражённых деревьев)	Степень поражения лесного насаждения (слабая, средняя, сильная)
Корневая губка	С	19	Слабая

2.3. Выборке подлежит 27 % деревьев,

в том числе:

ослабленных _____ % (причины назначения) _____ ;

сильно ослабленных _____ % (причины назначения) _____ ;

усыхающих _____ % (причины назначения) _____ ;

свежего сухостоя _____ %;

в том числе: свежего ветровала _____ %;

свежего бурелома _____ %;

старого ветровала 9,4 %;
в том числе: старого бурелома _____ %;
старого сухостоя 17,5 %;
аварийных _____ %.

2.4. Полнота лесного насаждения после уборки деревьев, подлежащих рубке, составит 0,6 .
Критическая полнота для данной категории лесных насаждений составляет н/л .

ЗАКЛЮЧЕНИЕ

С целью предотвращения негативных процессов или снижения ущерба от их воздействия назначено:

Участковое лесничество	Урочище (дача)	Квартал	Выдел	Площадь выдела, га	Вид мероприятия	Площадь мероприятия, га	Порода	Запас на выдел, куб. м	Крайние сроки проведения
Кохомское		51	13	6,7	ВСП	6,7	С	682	2018

Ведомость перечета деревьев, назначенных в рубку, и абрис лесного участка прилагаются (приложение 2 и 3 к Акту).

Меры по обеспечению возобновления: В соответствии с правилами лесовосстановления от 29.06.2016г. №375

Мероприятия, необходимые для предупреждения повреждения или поражения смежных насаждений:
-проведение мероприятий в максимально сжатые сроки;
-своевременная вывозка заготовленной древесины;
-надзор за состоянием насаждения.

Сведения для расчёта степени повреждения:

год образования старого сухостоя _____ - _____ ;

основная причина повреждения древесины 466,821 .

Дата проведения обследований 01.11.2017г. .

Исполнитель работ по проведению лесопатологического обследования:

Ф.И.О. Куканов С.А Подпись Куканов

8(4932)47-31-79

* Раздел включается в акт в случае проведения лесопатологического обследования инструментальным способом.

Результаты проведения лесопатологического обследования лесных насаждений за 20 17 г. (месяц)

Субъект Российской Федерации Ивановская область . Лесничество (лесопарк) ОГКУ "Ивановское лесничество" .
 Участковое лесничество Кохомское участковое лесничество . Урочище (лесная дача) .

Номер квартала	Номер выдела	Площадь выдела, га	Целевое назначение лесов	Категория защитных лесов	Номер лесопатологического выдела	Площадь лесопатологического выдела, га	Таксационная характеристика лесного насаждения								Число деревьев на пробе, шт.	Распределение деревьев по категориям состояния, % от запаса												Признаки повреждения деревьев	Доля поврежденных деревьев, %	Причина ослабления, повреждения	Подлежит рубке, %	Назначенные мероприятия			
							состав	порода	возраст	средняя высота, м	средний диаметр, см	тип леса	полнота	бонитет		запас, куб. м/га	без признаков ослабления	ослабленные	сильно ослабленные	уыхающие	свежий сухостой	старый сухостой	свежий ветровал	старый ветровал	свежий бурелом	старый бурелом	аварийные деревья					вид	площадь, га		
51	13	6,7			1	6,7	9	8	10	11	12	13	14	15	16	17		18	19	20	21	22	23	24	25	26	27	28	29	30	31	32	33	34	35
							осна		81	26	28	СРВ2	0,8	1	377	672	63	7				19	10						802,206	19	29	ВСР	6,7	2,7	
							Береза	1								73																		1,1	
Итого по насаждению:																745	63	7				19,4	10					802,21	19	29	ВСР	6,7	2,7		

Исполнитель работ по проведению лесопатологического обследования:

Ф.И.О. Куканов С.А Подпись Куканов
 Дата составления документа 26.12.17 Телефон 8(4932)47-31-79

Ведомость перечета деревьев, назначенных в рубку

ВРЕМЕННАЯ ПРОБНАЯ ПЛОЩАДЬ № _____

Субъект Российской Федерации Ивановская областьЛесничество (лесопарк) ОГКУ "Ивановское лесничество", Кохомское участковое лес-во.. Квартал 51. Выдел 13 Площадь 6,7 га, _____Номер очага вредных организмов _____ . Размер пробной площади 0,6 га.

Таксационная характеристика:

тип леса СБРВ2; состав 9С1Б; возраст 81; бонитет 1полнота 0,8; запас на га 377; возобновление отсутствует

Время и причина ослабления лесного насаждения:

Корневая губка(код 466), воздействия сильных ветров прошлых лет, повлекшие наклон более 10%, изгиб и вывал деревьев(код 821)Тип очага вредных организмов: эпизодический, хронический (подчеркнуть).Фаза развития очага вредных организмов: начальная, нарастания численности, собственно вспышка, кризис (подчеркнуть).

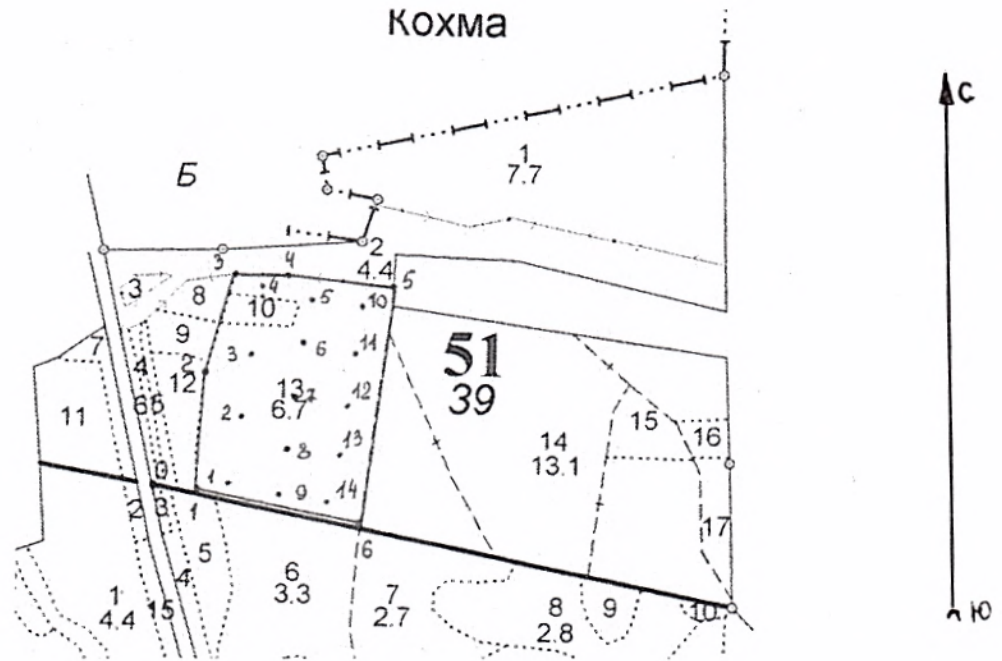
Состояние лесного насаждения, намечаемые мероприятия:

Средневзвешанная категория насаждения составляет -2,7Состояние насаждения -ослабленноеНазначенное мероприятие-выборочная санитарная рубка

Исполнитель работ по проведению лесопатологического обследования:

Ф.И.О. Куканов С.А Подпись КукановДата составления документа 26.12.14 Телефон 8(4932)47-31-79

Абрис участка 1:10000



№ выдела	Ленты (круговой площадки) перечета				
	№ ленты (площадки)	длина, м	ширина, м	радиус, м	площадь, га
13	1-14			11,3	0,56

Номера точек	Координаты	Румбы линий	Длина, м
0-1		ЮВ:79°	60
1-2		СВ:2°	160
2-3		СВ:15°	140
3-4		СВ:90°	80
4-5		ЮВ:84°	140
5-6		ЮЗ:9°	320
6-1		СЗ:82°	220

Условные обозначения:

Исполнитель работ по проведению лесопатологического обследования:

Ф.И.О. Куканов С.А Подпись Куканов

Дата составления документа 26.12.17 Телефон 8(4932)47-31-79