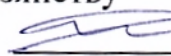


Утверждаю: ВРИО
Председатель Комитета
Ивановской области
по лесному хозяйству
Яковлев М.Ю. 
Дата 12.01.2018

Акт
лесопатологического обследования № 1098

лесных насаждений ОГКУ «Ивановское лесничество» лесничества (лесопарка)
Ивановская область
(субъект Российской Федерации)

Способ лесопатологического обследования: 1. Визуальный
2. Инструментальный

Место проведения

Участковое лесничество	Урочище (дача)	Квартал (кварталы)	Выдел (выделы)	Площадь, га
Ивановское		51	3	3,4

Лесопатологическое обследование проведено на общей площади 3,4 га.

2. Инструментальное обследование лесного участка.*

2.1. Фактическая таксационная характеристика лесного насаждения соответствует (не соответствует) (нужное подчеркнуть) таксационному описанию. Причины несоответствия: Не равномерный состав и другие характеристики насаждений

Ведомость лесных участков с выявленными несоответствиями таксационным описаниям приведена в приложении 1 к Акту.

2.2. Состояние насаждений: с нарушенной устойчивостью

с утраченной устойчивостью

причины повреждения: Воздействие сильных ветров прошлых лет, повлекшие вывал деревьев(код821)повр.(отработано)короедом-типографом(код343)

Заселено (отработано) стволовыми вредителями:

Вид вредителя	Порода	Встречаемость (% заселённых деревьев)	Степень заселения лесного насаждения (слабая, средняя, сильная)
Короед-типограф	Е	45	средняя

Повреждено огнём:

Вид пожара	Порода	Состояние корневых лап		Состояние корневой шейки		Подсушивание луба	
		процент повреждённых огнём корней	процент деревьев с данным повреждением	ожог корневой шейки по окружности (1/4; 2/4; 3/4; более 3/4)	процент деревьев с данным повреждением	по окружности (1/4; 2/4; 3/4; более 3/4)	процент деревьев с данным повреждением

Поражено болезнями:

Вид болезни	Порода	Встречаемость (% поражённых деревьев)	Степень поражения лесного насаждения (слабая, средняя, сильная)

2.3. Выборке подлежит 46 % деревьев,

в том числе:

ослабленных _____ % (причины назначения) _____ ;

сильно ослабленных _____ % (причины назначения) _____ ;

усыхающих _____ % (причины назначения) _____ ;

свежего сухостоя _____ %;

в том числе: свежего ветровала _____ %;

свежего бурелома _____ %;

старого ветровала 9 %;

в том числе: старого бурелома _____ %;

старого сухостоя _____ 37 _____ %;

аварийных _____ %.

2.4. Полнота лесного насаждения после уборки деревьев, подлежащих рубке, составит _____ 0,2 _____ .
Критическая полнота для данной категории лесных насаждений составляет _____ 0,5 _____ .

ЗАКЛЮЧЕНИЕ

С целью предотвращения негативных процессов или снижения ущерба от их воздействия назначено:

Участковое лесничество	Урочище (дача)	Квартал	Выдел	Площадь выдела, га	Вид мероприятия	Площадь мероприятия, га	Порода	Запас на выдел, куб. м	Крайние сроки проведения
Ивановское		51	3	3,4	ССР	3,4	Е	672,5	2018

Ведомость перечета деревьев, назначенных в рубку, и абрис лесного участка прилагаются (приложение 2 и 3 к Акту).

Меры по обеспечению возобновления: В соответствии с правилами лесовосстановления от 29.06.2016г. №375

Мероприятия, необходимые для предупреждения повреждения или поражения смежных насаждений:
-проведение мероприятий в максимально сжатые сроки;
-своевременная вывозка заготовленной древесины;
-надзор за состоянием насаждения.

Сведения для расчёта степени повреждения:

год образования старого сухостоя _____ - _____ ;

основная причина повреждения древесины _____ 343,821 _____ .

Дата проведения обследований _____ .

Исполнитель работ по проведению лесопатологического обследования:

Ф.И.О. _____ Куканов С.А. _____ Подпись Куканов

8(4932)47-31-79

* Раздел включается в акт в случае проведения лесопатологического обследования инструментальным способом.

Ведомость лесных участков с выявленными несоответствиями таксационным описаниям

Источник данных	Год проведения лесопроцедуры	Номер квартала	Номер выдела	Площадь выдела, га	Целевое назначение лесов	Категория защитных лесов	Номер лесопатологического выдела	Площадь лесопатологического выдела, га	Таксационная характеристика										Заложено пробных площадей		
									состав	порода	возраст, лет	средняя высота, м	средний диаметр, см	тип леса	тип условий местопрорастания	полнота	бонитет	запас, куб. м/га	количество, шт.	общая площадь, га	
ТО	2016	51	3	3,4			1	3,4	10Е+Б+ОС+С	Е	65	20	20	20	ЕЧВ3		0,3	2	100	7	0,28
Ф	2017	51	3	3,4		Лесопарк овые зоны	1	3,4	7Е2Б1С	Е	65	20	20	20	ЕЧВ3		0,3	2	197		

Примечание:

ТО - таксационные описания

Ф - фактическая характеристика лесного насаждения

Исполнитель работ по проведению лесопатологического обследования:

Ф.И.О. _____

Куканов С.А

Подпись _____

Куканов

Ведомость перечета деревьев, назначенных в рубку

ВРЕМЕННАЯ ПРОБНАЯ ПЛОЩАДЬ № _____

Субъект Российской Федерации Ивановская областьЛесничество (лесопарк) ОГКУ "Ивановское лесничество", Ивановское участковое лес-во,. Квартал 51 . Выдел 3 . Площадь 3,4 га, _____Номер очага вредных организмов 343 . Размер пробной площади 0,28 га.

Таксационная характеристика:

тип леса ЕЧВЗ ; состав 7Е2Б1С ; возраст 65 ; бонитет 2 ;полнота 0,3 ; запас на га 197 ; возобновление отсутствует .

Время и причина ослабления лесного насаждения:

повр.(заселено или отработано)короедом-типографом(код 343),воздействия сильных ветровпрошлых лет,повлекшие наклон более 10%,изгиб и вывал деревьев(код821).Данные причиныбыли определены по следующим основным признакам:отработано>3/4 окр.ств.под кроной(код 614),обрыв корней (вывал)прошлых лет (код 206).Тип очага вредных организмов: эпизодический, хронический (подчеркнуть).Фаза развития очага вредных организмов: начальная, нарастания численности, собственно вспышка, кризис (подчеркнуть).

Состояние лесного насаждения, намечаемые мероприятия:

Средневзвешанная категория насаждения составляет 2,4Состояние насаждения -ослабленноеНазначенное мероприятие-сплошная санитарная рубка

Исполнитель работ по проведению лесопатологического обследования:

Ф.И.О. Куканов С.А Подпись КукановДата составления документа 26.12.17 Телефон 8(4932)47-31-79

ВЕДОМОСТЬ ПЕРЕЧЕТА ДЕРЕВЬЕВ
скс 3,2

Порода: Ель

Ступени толщины см	Количество деревьев по категориям состояния, шт.																Всего деревьев по ступеням толщины		
	I	II	III	IV		V		VI			ветровал, бурелом			аварийные деревья			шт.	в том числе подлежат рубке, %	
				НЗ	З	НЗ	З	НЗ	З	О	НЗ	З	О	НЗ	З	О			
1	2	3	4	5	6	7	8	9	10	11	12	13	14	15	16	17	18	19	
8	1	3																4	
12	14	4								5			1					24	
16	20	1								4			1					26	
20	16	2								4			1					23	
24	3	1								6			1					11	
28	1									3			1					5	
32	3									6			1					10	
36										2								2	
40																			
44	1									1									
Итого число стволов шт.	59	11								31			6					107	
м ³	17,8	1,9								18,1			2,8					40,5	
Итого, %от запаса породы	43,8	4,6								44,7			7						51,7
Итого, %от общего запаса	32,1	3,4								32,6			5						37

Порода: Береза

скс 2,4

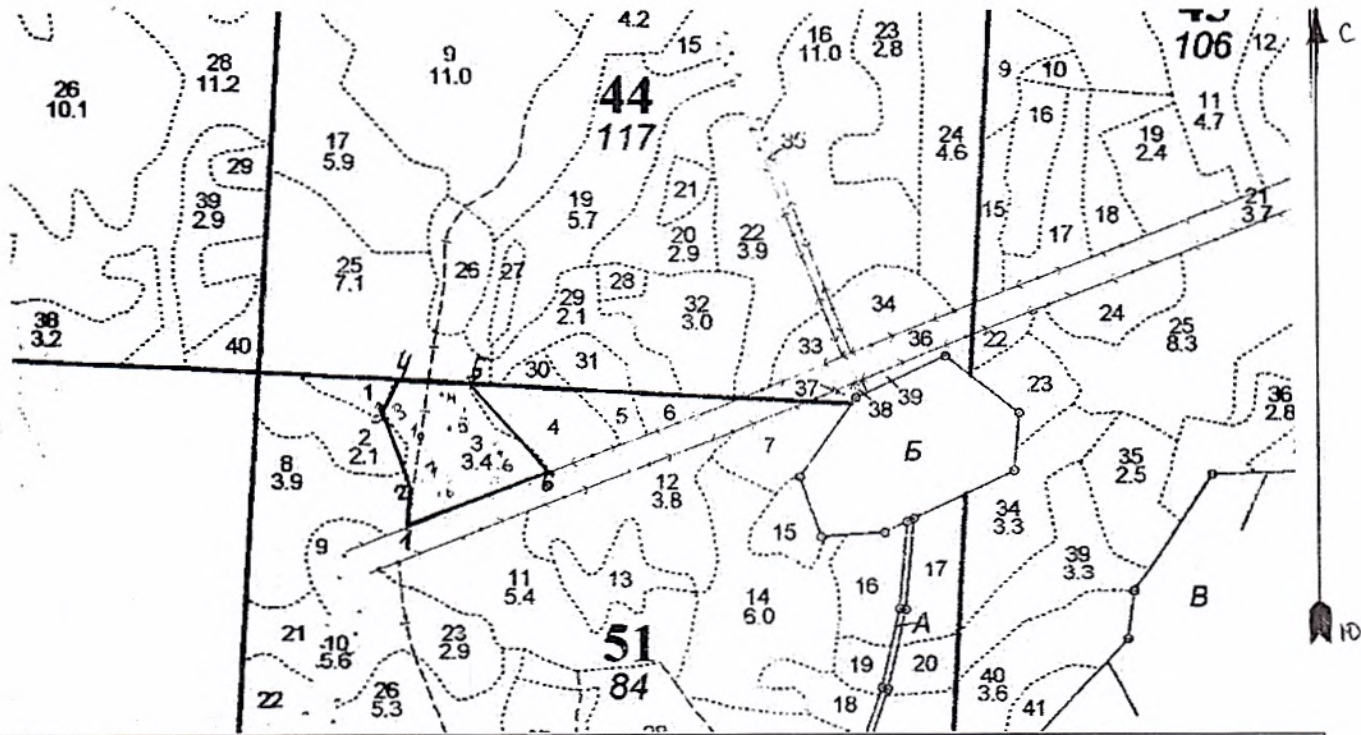
Ступени толщины см	Количество деревьев по категориям состояния, шт.																Всего деревьев по ступеням толщины		
	I	II	III	IV		V		VI			ветровал, бурелом			аварийные деревья			шт.	в том числе подлежат рубке, %	
				НЗ	З	НЗ	З	НЗ	З	О	НЗ	З	О	НЗ	З	О			
1	2	3	4	5	6	7	8	9	10	11	12	13	14	15	16	17	18	19	
12	1	2								1								4	
16	2																	2	
20	5																	5	
24	4									2								6	
28	3	1																4	
32																			
36																			
40	2																	2	
44																			
48										1			1					2	
Итого число стволов шт.	17	3								4			1					25	
м ³	6	0,6								2,2			1,5					10,2	
Итого, %от запаса породы	58,7	5,7								21,2			14,4						35,6
Итого, %от общего запаса	10,8	1								3,9			2,7						6,6

Порода: Сосна

скс 2,2

Ступени толщины см	Количество деревьев по категориям состояния, шт.																Всего деревьев по ступеням толщины	
	I	II	III	IV		V		VI			ветровал, бурелом			аварийные деревья			шт.	в том числе подлежат рубке, %
				НЗ	З	НЗ	З	НЗ	З	О	НЗ	З	О	НЗ	З	О		
1	2	3	4	5	6	7	8	9	10	11	12	13	14	15	16	17	18	19
12										3			1				4	
16	1	1								2			1				5	
20		1											1				2	
24	1	2															3	
28	3																3	
32																		
36																		
40																		
44																		
Итого число стволов шт.	5	4								5			3				17	
М ³	2,4	1,3								0,5			0,5				4,7	
Итого, %от запаса породы	52,2	27,4								10,4			10					20,4
Итого, %от общего запаса	4,3	2,3								0,9			0,9					1,8

Абрис участка 1:10000



№ выдела	Ленты (круговой площадки) перечета				
	№ ленты (площадки)	длина, м	ширина, м	радиус, м	площадь, га
3	1-7			11,3	0,28

Номера точек	Координаты	Румбы линий	Длина, м
1-2		СВ : 3	60 м
2-3		СЗ : 30	150 м
3-4		СВ : 20	50 м
4-5		В : 0	120 м
5-6		ЮВ : 50	170 м
6-1		ЮЗ : 56	235 м

Условные обозначения:

Исполнитель работ по проведению лесопатологического обследования:

Ф.И.О. Куканов С.А Подпись Куканов

Дата составления документа 26.12.17 Телефон 8(4932)47-31-79