

УТВЕРЖДАЮ:

Должность Врио председателя  
комитета Ивановской  
области по лесному  
хозяйству

Ф.И.О. М.Ю. Яковлев

Дата

11.01.2018

Акт

лесопатологического обследования № 1080

лесных насаждений ОГКУ «Ивановское лесничество» лесничества (лесопарка)  
Ивановская область (субъект Российской Федерации)

Способ лесопатологического  
обследования:

1. Визуальный

2. Инструментальный

Место проведения

Участковое лесничество	Урочище (дача)	Квартал (кварталы)	Выдел (выделы)	Площадь, га
Поречное		30	6	6,2
			13	7,7
			21	8,1

Лесопатологическое обследование проведено на общей  
площади

22,0 га.

1. Визуальное лесопатологическое обследование \* - кв. 30 выд. 6

Наземное  Дистанционное

1.1. На площади 6,2 га фактическая таксационная характеристика лесного насаждения

соответствует (не соответствует) таксационному описанию (нужное подчеркнуть).

Причины

несоответствия \_\_\_\_\_

Список участков с выявленными несоответствиями приведён в приложении 1 к настоящему Акту.

1.2. Лесные насаждения с нарушенной и утраченной устойчивостью \_\_\_\_\_ га выявлены на площади \_\_\_\_\_

Участковое лесничество	Урочище (дача)	Площадь, га		Причина ослабления (гибели)
		с нарушенной устойчивостью	с утраченной устойчивостью	
-	-	-	-	-
Итого	-	-	-	-

Состояние обследованных лесных насаждений приведено в приложениях 1.1-1.4 к Акту в зависимости от метода проведения ЛПО.

1.3. В обследованных лесных участках прогнозируется:

Прогноз	Площадь, га
Ослабление лесных насаждений	-
Усыхание лесных насаждений различной степени	-
Развитие очагов вредных организмов	-

1.4. Обнаружено загрязнение лесного участка отходами и выбросами:

промышленными

бытовыми

Вид загрязнения	Размеры загрязнения			Объём, кубм	Площадь загрязнения, га
	длина, м	ширина, м	высота, м		
-	-	-	-	-	-

**ЗАКЛЮЧЕНИЕ**

Оценка текущего санитарного и лесопатологического состояния лесных насаждений, назначенные профилактические мероприятия по защите лесов, агитационные мероприятия: **Лесоустройство 2010 г.**

Средневзвешенная категория состояния насаждения на площади 6,2 га – 1,3

Состояние насаждения на данной площади - устойчивое (здоровое).

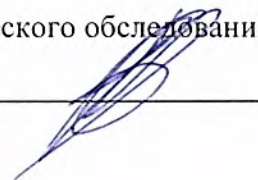
Санитарно-оздоровительные мероприятия не требуются.

Дата проведения обследования 12.09.2017 г.

Исполнитель работ по проведению лесопатологического обследования:

ФИО Пашков В.Г.

Подпись \_\_\_\_\_



**1. Визуальное лесопатологическое обследование \* - кв. 30 выд. 13**

Наземное  Дистанционное

1.1. На площади 7,7 га фактическая таксационная характеристика лесного насаждения

соответствует (не соответствует) таксационному описанию (нужное подчеркнуть).

Причины

несоответствия \_\_\_\_\_

Список участков с выявленными несоответствиями приведён в приложении 1 к настоящему Акту.

1.2. Лесные насаждения с нарушенной и утраченной устойчивостью \_\_\_\_\_ га выявлены на площади \_\_\_\_\_

Участковое лесничество	Урочище (дача)	Площадь, га		Причина ослабления (гибели)
		с нарушенной устойчивостью	с утраченной устойчивостью	
-	-	-	-	-
Итого	-	-	-	-

Состояние обследованных лесных насаждений приведено в приложениях 1.1-1.4 к Акту в зависимости от метода проведения ЛПО.

1.3. В обследованных лесных участках прогнозируется:

Прогноз	Площадь, га
Ослабление лесных насаждений	-
Усыхание лесных насаждений различной степени	-
Развитие очагов вредных организмов	-

1.4. Обнаружено загрязнение лесного участка отходами и выбросами:

промышленными

бытовыми

Вид загрязнения	Размеры загрязнения			Объём, кубм	Площадь загрязнения, га
	длина, м	ширина, м	высота, м		
-	-	-	-	-	-

**ЗАКЛЮЧЕНИЕ**

Оценка текущего санитарного и лесопатологического состояния лесных насаждений, назначенные профилактические мероприятия по защите лесов, агитационные мероприятия: **Лесоустройство 2010 г.**

Средневзвешенная категория состояния насаждения на площади 7,7 га – 1,2

Состояние насаждения на данной площади - устойчивое (здоровое).

Санитарно-оздоровительные мероприятия не требуются.

Дата проведения обследования 12.09.2017 г.

Исполнитель работ по проведению лесопатологического обследования:

ФИО Пашков В.Г. Подпись \_\_\_\_\_

1. Визуальное лесопатологическое обследование \* - кв. 30 выд. 21

Наземное  Дистанционное

1.1. На площади 8,1 га фактическая таксационная характеристика лесного насаждения

соответствует (не соответствует) таксационному описанию (нужное подчеркнуть).

Причины

несоответствия \_\_\_\_\_

Список участков с выявленными несоответствиями приведён в приложении 1 к настоящему Акту.

1.2. Лесные насаждения с нарушенной и утраченной устойчивостью \_\_\_\_\_ га выявлены на площади \_\_\_\_\_

Участковое лесничество	Урочище (дача)	Площадь, га		Причина ослабления (гибели)
		с нарушенной устойчивостью	с утраченной устойчивостью	
-	-	-	-	-
Итого	-	-	-	-

Состояние обследованных лесных насаждений приведено в приложениях 1.1-1.4 к Акту в зависимости от метода проведения ЛПО.

1.3. В обследованных лесных участках прогнозируется:

Прогноз	Площадь, га
Ослабление лесных насаждений	-
Усыхание лесных насаждений различной степени	-
Развитие очагов вредных организмов	-

1.4. Обнаружено загрязнение лесного участка отходами и выбросами:

промышленными

бытовыми

Вид загрязнения	Размеры загрязнения			Объём, кубм	Площадь загрязнения, га
	длина, м	ширина, м	высота, м		
-	-	-	-	-	-

**ЗАКЛЮЧЕНИЕ**

Оценка текущего санитарного и лесопатологического состояния лесных насаждений, назначенные профилактические мероприятия по защите лесов, агитационные мероприятия: Лесоустройство 2010 г.

Средневзвешенная категория состояния насаждения на площади 8,1 га – 1,0

Состояние насаждения на данной площади - устойчивое (здоровое).

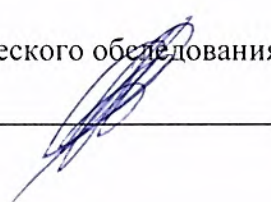
Санитарно-оздоровительные мероприятия не требуются.

Дата проведения обследования 12.09.2017 г.

Исполнитель работ по проведению лесопатологического обследования:

ФИО Пашков В.Г.

Подпись \_\_\_\_\_



Сентябрь 2017 г.

Результаты проведения лесопатологического обследования лесных насаждений за

ОГКУ "Ивановское лесничество"

Лесничество (лесопарк)

Ивановская область

Субъект Российской Федерации

Участковое лесничество

Урочище (лесная дача)

Поречное

1	2	3	4	5	6	7	Таксационная характеристика лесного насаждения								Распределение деревьев по категориям состояния, % от запаса										29	30	31	32	Назначенные мероприятия									
							8	9	10	11	12	13	14	15	16	17	18	19	20	21	22	23	24	25					26	27	28	33	34					
Номер квартала	Номер выдела	Площадь выдела	Лесное назначение лесов	Категория защитных лесов	Номер лесопатологического выдела	Площадь лесопатологического выдела, га	состав	порода	возраст	средняя высота, м	средний диаметр, см	тип леса	полнота	бонитет	запас, куб.м/га	число деревьев на пробе	без признаков ослабления	ослабленные	сильно ослабленные	усыхающие	свежий сухой	старый сухой	свежий ветровал	старый ветровал	свежий бурелом	старый бурелом	запарившие деревья	Признаки повреждения деревьев	Доля поврежденных деревьев, %	Причина ослабления, повреждения	Повр (заселено или отработано) корсолом-типографом	Повр (заселено или отработано) корсолом-типографом	Подлежит рубке, %	вид	площадь, га			
30	6	6,2					8	С	51	18	18	СБР	0,8	1	230,0	82	81	12	6		1																	
				Особо защитные участки			1	Б								10	75	17	7		1																	
							1	Б								13	92	6	2																			

Показатели, не соответствующие таксационному описанию отмечаются «\*».

Исполнитель работ по проведению лесопатологического обследования:

ФИО Пашков В.Г.

Подпись

Дата составления документа 23.12.17

Телефон 8(49357)2-18-45

2017 г.

Сентябрь

Результаты проведения лесопатологического обследования лесных насаждений за

ОГКУ "Ивановское лесничество"

Лесничество (лесопарк)

Ивановская область

Субъект Российской Федерации

Урочище (лесная дача)

Поречное

Участковое лесничество

1	2	3	4	5	6	7	Таксационная характеристика лесного насаждения								Распределение деревьев по категориям состояния, % от запаса										30	31	32	Назначенные мероприятия					
							8	9	10	11	12	13	14	15	16	17	18	19	20	21	22	23	24	25				26	27	28	33	34	
Номер квартала	Номер выдела	Площадь выдела	Целевое назначение лесов	Категория защитных лесов	Номер лесопатологического выдела	Площадь лесопатологического выдела, га	состав	порода	возраст	средняя высота, м	средний диаметр, см	тип леса	полнота	бонитет	запас, куб.м/га	без признаков ослабления	ослабленные	сильно ослабленные	усыхающие	свежий сухостой	старый сухостой	свежий ветровал	старый ветровал	свежий бурелом	старый бурелом	аварийные деревья	Доля поврежденных деревьев, %	Признаки повреждения деревьев	Причина ослабления, повреждения	Поврежденный рубке, %	вид	площадь, га	
30	13	7.7		Особо защитные участки			5	Б	45	17	16	БВР	0.7	1	200.0	91	78	14	7	1	1						1	Местное поселение стволовых (отработано)	Повр. (заселено или отработано) коредом-типографом				
							3	С								54	88	9	2								1	Местное поселение стволовых (отработано)	Повр. (заселено или отработано) коредом-типографом				
							2	Б								38	96	4															

Показатели, не соответствующие таксационному описанию отмечаются «\*».

Исполнитель работ по проведению лесопатологического обследования:

Пашков В.Г.

Подпись

*В.Г. Пашков*

Телефон 8(49357) 2-28-45

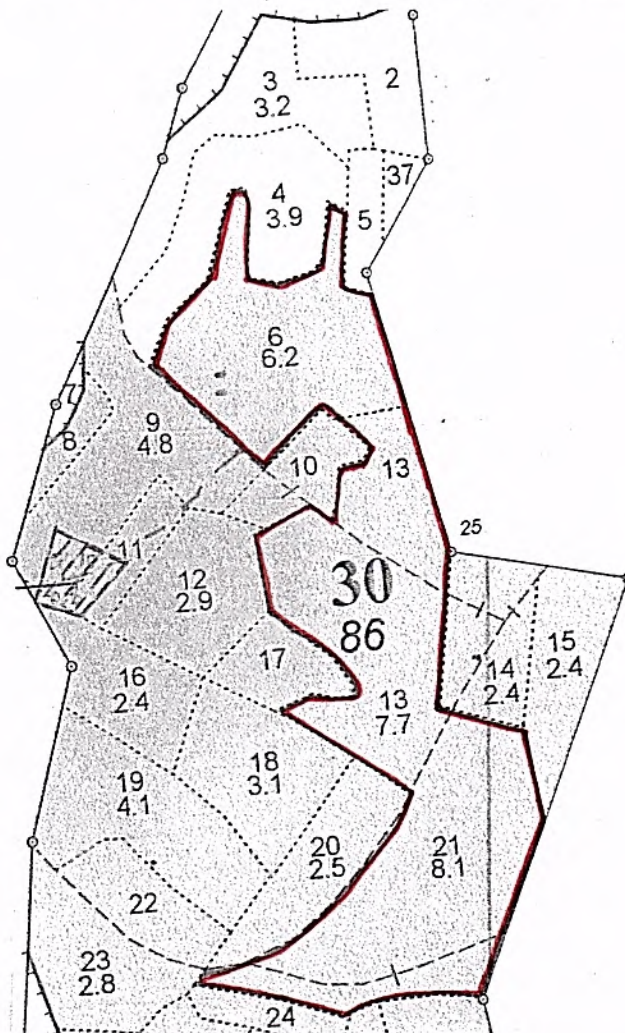
Дата составления документа



### Абрис участка

Поречное участковое лесничество квартал 30 выдел 6,13,21 площадь 22,0 га

М 1: 10 000



№ выдела	Ленты (круговой площадки) перечета				
	№ ленты	длина, м	ширина, м	радиус, м	площадь, га
6,13,21					

номера точек	координаты	румбы линий	длина м	номера точек	координаты	румбы линий	длина м

Условные обозначения: — границы участка

Исполнитель работ по проведению лесопатологического обследования:

ФИО Пашков В.Г.

Подпись 

Дата составления документа

25.12.17

Телефон (8149357) 2-28-45