

УТВЕРЖДАЮ:

Должность Врио председателя
комитета Ивановской
области по лесному
хозяйству

Ф.И.О. М.Ю. Яковлев

Дата

11.01.2018

Акт

лесопатологического обследования № 1076

лесных насаждений ОГКУ «Ивановское лесничество» лесничества (лесопарка)
Ивановская область (субъект Российской Федерации)

Способ лесопатологического
обследования:

1. Визуальный

2. Инструментальный

Место проведения

| Участковое лесничество | Урочище (дача) | Квартал (кварталы) | Выдел (выделы) | Площадь, га |
|---------------------------|-------------------|-----------------------|-------------------|----------------|
| Поречное | | 19 | 77 | 3,0 |
| | | | | |

Лесопатологическое обследование проведено на общей
площади

3,0 га.

1. Визуальное лесопатологическое обследование * - кв. 19 выд. 77

Наземное Дистанционное

1.1. На площади 3,0 га фактическая таксационная характеристика лесного насаждения

соответствует (не соответствует) таксационному описанию (нужное подчеркнуть).

Причины

несоответствия _____

Список участков с выявленными несоответствиями приведён в приложении 1 к настоящему Акту.

1.2. Лесные насаждения с нарушенной и утраченной устойчивостью _____ га выявлены на площади _____

| Участковое лесничество | Урочище (дача) | Площадь, га | | Причина ослабления (гибели) |
|------------------------|----------------|----------------------------|----------------------------|-----------------------------|
| | | с нарушенной устойчивостью | с утраченной устойчивостью | |
| - | - | - | - | - |
| Итого | - | - | - | - |

Состояние обследованных лесных насаждений приведено в приложениях 1.1-1.4 к Акту в зависимости от метода проведения ЛПО.

1.3. В обследованных лесных участках прогнозируется:

| Прогноз | Площадь, га |
|----------------------------------------------|-------------|
| Ослабление лесных насаждений | - |
| Усыхание лесных насаждений различной степени | - |
| Развитие очагов вредных организмов | - |

1.4. Обнаружено загрязнение лесного участка отходами и выбросами:

промышленными

бытовыми

| Вид загрязнения | Размеры загрязнения | | | Объём, кубм | Площадь загрязнения, га |
|-----------------|---------------------|-----------|-----------|-------------|-------------------------|
| | длина, м | ширина, м | высота, м | | |
| - | - | - | - | - | - |

ЗАКЛЮЧЕНИЕ

Оценка текущего санитарного и лесопатологического состояния лесных насаждений, назначенные профилактические мероприятия по защите лесов, агитационные мероприятия: **Лесоустройство 2010 г.**

Средневзвешенная категория состояния насаждения на площади 3,0 га – 1,1

Состояние насаждения на данной площади - устойчивое (здоровое).

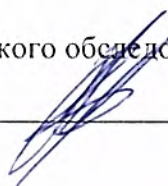
Санитарно-оздоровительные мероприятия не требуются.

Дата проведения обследования 12.09.2017 г.

Исполнитель работ по проведению лесопатологического обследования:

ФИО Пашков В.Г.

Подпись _____



2017 г.

Сентябрь

Результаты проведения лесопатологического обследования лесных насаждений за

ОГКУ "Ивановское лесничество"

Лесничество (лесопарк)

Ивановская область

Субъект Российской Федерации

Урочище (лесная дача)

Поречное

Участковое лесничество

| 1 | 2 | 3 | 4 | 5 | 6 | 7 | 8 | Таксационная характеристика лесного насаждения | | | | | | | | 17 | Распределение деревьев по категориям состояния, % от запаса | | | | | | | | | | 31 | 32 | Назначенные мероприятия | | | | | | |
|----------------|--------------|----------------|--------------------------|--------------------------|----------------------------------|----------------------------------------|--------|------------------------------------------------|---------|-------------------|---------------------|----------|---------|---------|-----------------|--------------------------|-------------------------------------------------------------|--------------------|-----------|--------------|--------------|-----------------|-----------------|----------------|----------------|-------------------|-------------------------------|-------------------------------|----------------------------------|------------------------------------------------------------------------------------|-----|-------------|--|--|--|
| | | | | | | | | 9 | 10 | 11 | 12 | 13 | 14 | 15 | 16 | | 18 | 19 | 20 | 21 | 22 | 23 | 24 | 25 | 26 | 27 | | | 28 | 33 | 34 | | | | |
| Номер квартала | Номер выдела | Площадь выдела | Целевое назначение лесов | Категория защитных лесов | Номер лесопатологического выдела | Площадь лесопатологического выдела, га | состав | порода | возраст | средняя высота, м | средний диаметр, см | тип леса | полнота | фонитет | запас, куб.м/га | без признаков ослабления | ослабленные | сильно ослабленные | выходящие | свежий сухой | старый сухой | свежий ветровал | старый ветровал | свежий бурелом | старый бурелом | аварийные деревья | Признаки повреждения деревьев | Доля поврежденных деревьев, % | Причина ослабления, поврежденная | Подожит рубке, % | вкл | площадь, га | | | |
| 19 | 77 | 3.0 | | | | | 7 | Б | 50 | 24 | 22 | ССЛЖ | 0.8 | 1 | 240.0 | 96 | 91 | 5 | 3 | | | 1 | | | | | | | 1 | Водействия сильных ветров прошлых лет, повлекшие наклон более 10°, изгиб или вывал | | | | | |
| | | | | | | | 2 | С | | | | | | | | 25 | 96 | 4 | | | | | | | | | | | | | | | | | |
| | | | | | | | 1 | Е | | | | | | | | 14 | 83 | 11 | 6 | | | | | | | | | | | | | | | | |

Показатели, не соответствующие таксационному описанию отмечаются «*».

Исполнитель работ по проведению лесопатологического обследования:

Пашков В.Г.

ФИО

Подпись

Дата составления документа

20.09.17

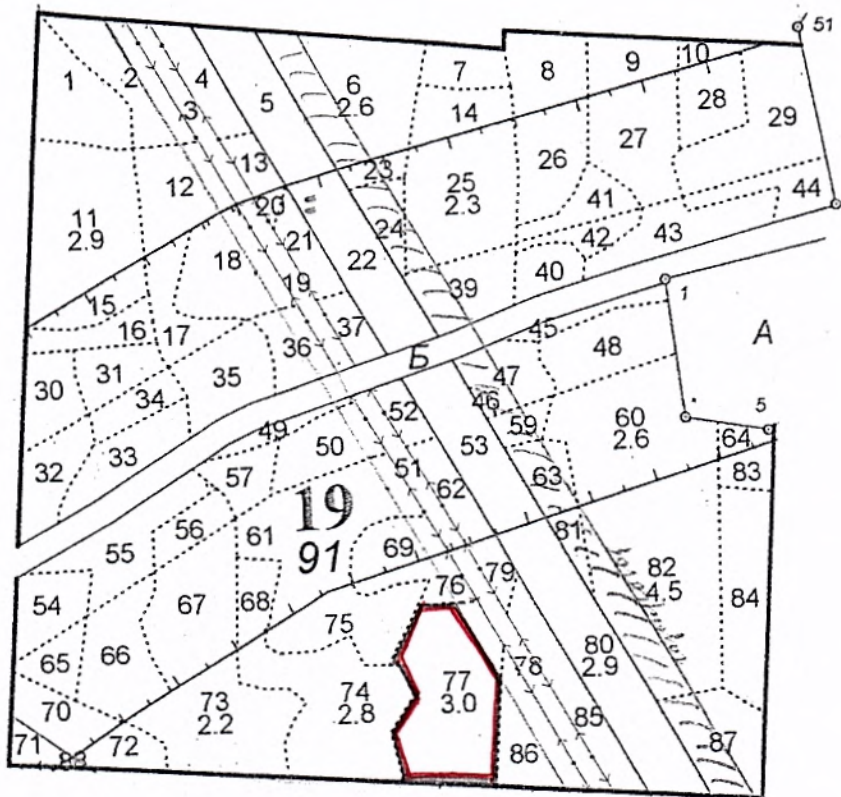
Телефон

8(493557)2-28-45

Абрис участка

Поречное участковое лесничество квартал 19 выдел 77 площадь 3,0 га

М 1: 10 000



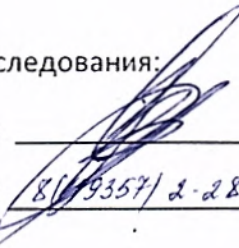
| № выдела | Ленты (круговой площадки) перечета | | | | |
|----------|------------------------------------|----------|-----------|-----------|-------------|
| | № ленты | длина, м | ширина, м | радиус, м | площадь, га |
| 77 | | | | | |

| номера точек | координаты | румбы линий | длина м | номера точек | координаты | румбы линий | длина м |
|--------------|------------|-------------|---------|--------------|------------|-------------|---------|
| | | | | | | | |

Условные обозначения: — границы участка

Исполнитель работ по проведению лесопатологического обследования:

ФИО Пашков В.Г.

Подпись 

Дата составления документа

25.12.17

Телефон 8(9357) 2-28-45