

УТВЕРЖДАЮ:

Должность Врио председателя
комитета Ивановской
области по лесному
хозяйству

Ф.И.О. М.Ю. Яковлев

Дата

11.01.2018

Акт

лесопатологического обследования № 1068

лесных насаждений ОГКУ «Ивановское лесничество» лесничества (лесопарка)
Ивановская область (субъект Российской Федерации)

Способ лесопатологического
обследования:

1. Визуальный

2. Инструментальный

Место проведения

Участковое лесничество	Урочище (дача)	Квартал (кварталы)	Выдел (выделы)	Площадь, га
Михеевское		69	23	29,6

Лесопатологическое обследование проведено на общей
площади

29,6 га.

1. Визуальное лесопатологическое обследование * - кв. 69 вид. 23

Наземное Дистанционное

1.1. На площади 29,6 га фактическая таксационная характеристика лесного насаждения

соответствует (не соответствует) таксационному описанию (нужное подчеркнуть).

Причины

несоответствия _____

Список участков с выявленными несоответствиями приведен в приложении 1 к настоящему Акту.

1.2. Лесные насаждения с нарушенной и утраченной устойчивостью выявлены на площади _____ га

Участковое лесничество	Урочище (дача)	Площадь, га		Причина ослабления (гибели)
		с нарушенной устойчивостью	с утраченной устойчивостью	
-	-	-	-	-
Итого	-	-	-	-

Состояние обследованных лесных насаждений приведено в приложениях 1.1-1.4 к Акту в зависимости от метода проведения ЛПО.

1.3. В обследованных лесных участках прогнозируется:

Прогноз	Площадь, га
Ослабление лесных насаждений	-
Усыхание лесных насаждений различной степени	-
Развитие очагов вредных организмов	-

1.4. Обнаружено загрязнение лесного участка отходами и выбросами:

промышленными

бытовыми

Вид загрязнения	Размеры загрязнения			Объем, кубм	Площадь загрязнения, га
	длина, м	ширина, м	высота, м		
-	-	-	-	-	-

ЗАКЛЮЧЕНИЕ

Оценка текущего санитарного и лесопатологического состояния лесных насаждений, назначенные профилактические мероприятия по защите лесов, агитационные мероприятия: **Лесоустройство 2015 г.**

Средневзвешенная категория состояния насаждения на площади 29,6 га – 1,3

Состояние насаждения на данной площади - устойчивое (здоровое).

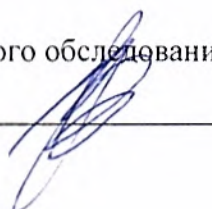
Санитарно-оздоровительные мероприятия не требуются.

Дата проведения обследования 08.09.2017 г.

Исполнитель работ по проведению лесопатологического обследования:

ФИО Пашков В.Г.

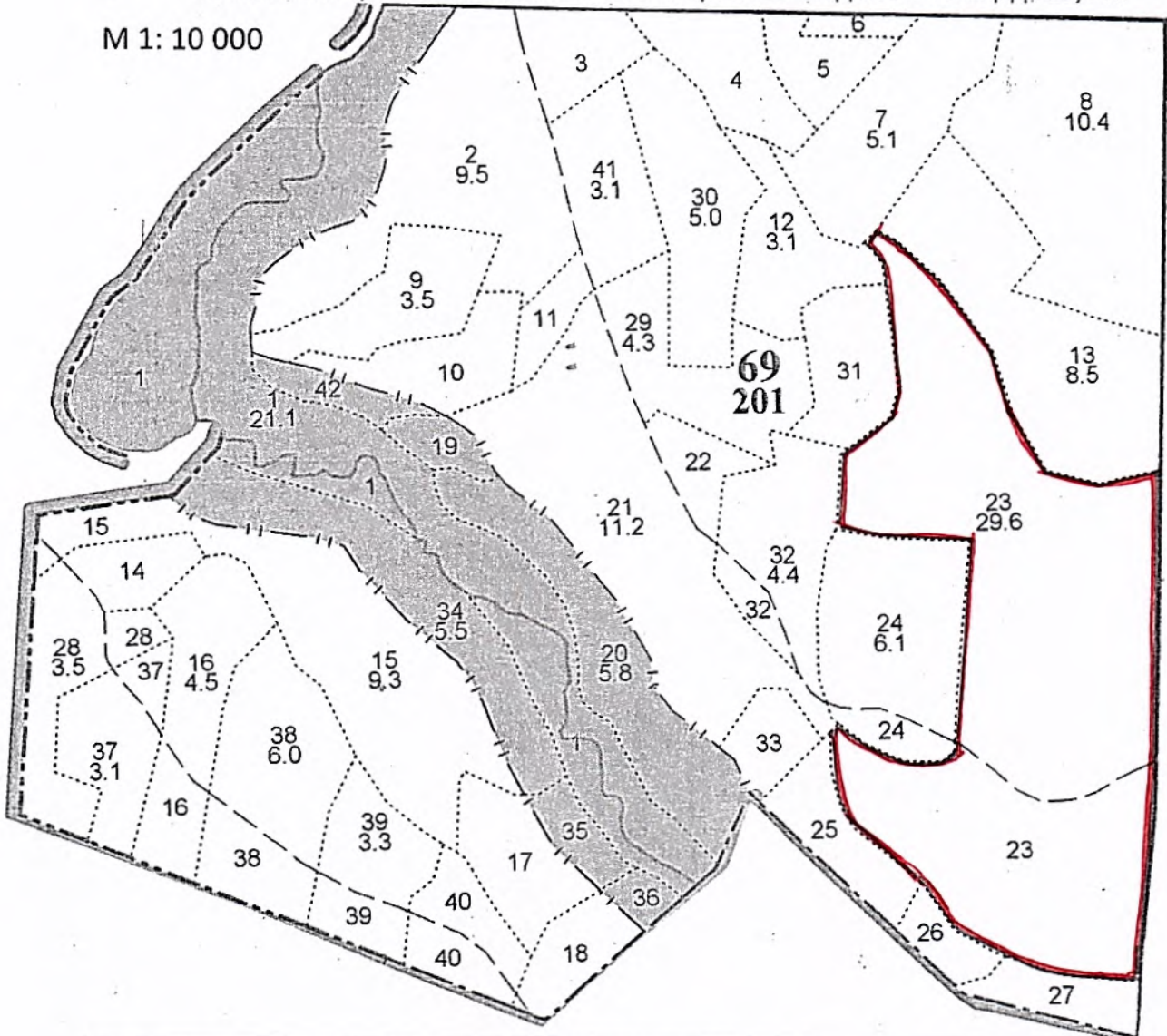
Подпись _____



Абрис участка

Михеевское участковое лесничество квартал 69 выдел 23 площадь 29,6 га

М 1: 10 000



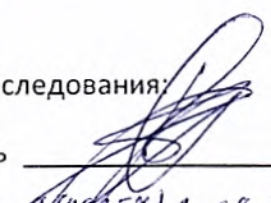
№ выдела	Ленты (круговой площадки) перечета				
	№ ленты	длина, м	ширина, м	радиус, м	площадь, га
23					

номера точек	координаты	румбы линий	длина м	номера точек	координаты	румбы линий	длина м

Условные обозначения: — границы участка

Исполнитель работ по проведению лесопатологического обследования:

ФИО Пашков В.Г.

Подпись 

Дата составления документа 25.12.17

Телефон 8(49357) 2-28-45