

УТВЕРЖДАЮ:

Должность Врио председателя
комитета Ивановской
области по лесному
хозяйству

Ф.И.О. М.Ю. Яковлев

Дата

11.01.2018

Акт

лесопатологического обследования № 1056

лесных насаждений ОГКУ «Ивановское лесничество» лесничества (лесопарка)
Ивановская область (субъект Российской Федерации)

Способ лесопатологического
обследования:

1. Визуальный

2. Инструментальный

Место проведения

| Участковое лесничество | Урочище (дача) | Квартал (кварталы) | Выдел (выделы) | Площадь, га |
|---------------------------|-------------------|-----------------------|-------------------|----------------|
| Шилыковское | | 55 | 18 | 8,7 |
| | | | | |

Лесопатологическое обследование проведено на общей
площади

8,7 га.

1. Визуальное лесопатологическое обследование * - кв. 55 вид. 18

Наземное Дистанционное

1.1. На площади 8,7 га фактическая таксационная характеристика лесного насаждения

соответствует (не соответствует) таксационному описанию (нужное подчеркнуть).

Причины

несоответствия _____

Список участков с выявленными несоответствиями приведён в приложении 1 к настоящему Акту.

1.2. Лесные насаждения с нарушенной и утраченной устойчивостью _____ га выявлены на площади _____

| Участковое лесничество | Урочище (дача) | Площадь, га | | Причина ослабления (гибели) |
|------------------------|----------------|----------------------------|----------------------------|-----------------------------|
| | | с нарушенной устойчивостью | с утраченной устойчивостью | |
| - | - | - | - | - |
| Итого | - | - | - | - |

Состояние обследованных лесных насаждений приведено в приложениях 1.1-1.4 к Акту в зависимости от метода проведения ЛПО.

1.3. В обследованных лесных участках прогнозируется:

| Прогноз | Площадь, га |
|--|-------------|
| Ослабление лесных насаждений | - |
| Усыхание лесных насаждений различной степени | - |
| Развитие очагов вредных организмов | - |

1.4. Обнаружено загрязнение лесного участка отходами и выбросами:

промышленными

бытовыми

| Вид загрязнения | Размеры загрязнения | | | Объём, кубм | Площадь загрязнения, га |
|-----------------|---------------------|-----------|-----------|-------------|-------------------------|
| | длина, м | ширина, м | высота, м | | |
| - | - | - | - | - | - |

ЗАКЛЮЧЕНИЕ

Оценка текущего санитарного и лесопатологического состояния лесных насаждений, назначенные профилактические мероприятия по защите лесов, агитационные мероприятия: **Лесоустройство 2013 г.**

Средневзвешенная категория состояния насаждения на площади 8,7 га – 1,2

Состояние насаждения на данной площади - устойчивое (здоровое).

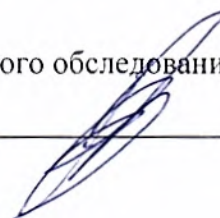
Санитарно-оздоровительные мероприятия не требуются.

Дата проведения обследования 15.09.2017 г.

Исполнитель работ по проведению лесопатологического обследования:

ФИО Пашков В.Г.

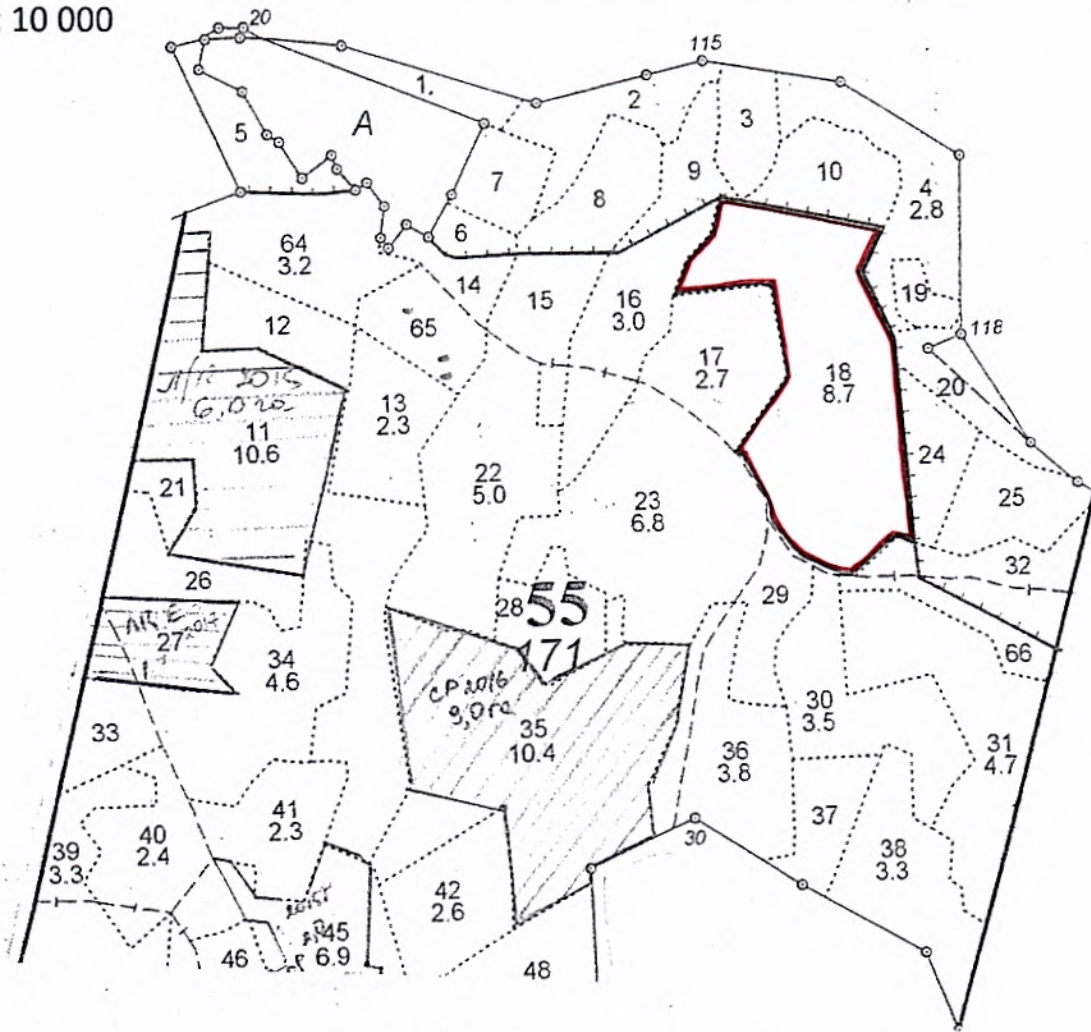
Подпись _____



Абрис участка

Шилыковское участковое лесничество квартал 55 выдел 18 площадь 8,7 га

М 1: 10 000



| № выдела | Ленты (круговой площадки) перечета | | | | |
|----------|------------------------------------|----------|-----------|-----------|-------------|
| | № ленты | длина, м | ширина, м | радиус, м | площадь, га |
| 18 | | | | | |
| | | | | | |

| номера точек | координаты | румбы линий | длина м | номера точек | координаты | румбы линий | длина м |
|--------------|------------|-------------|---------|--------------|------------|-------------|---------|
| | | | | | | | |
| | | | | | | | |

Условные обозначения: — границы участка

Исполнитель работ по проведению лесопатологического обследования:

ФИО Пашков В.Г.

Подпись 

Дата составления документа 25.12.17

Телефон (49357) 2-28-45