

УТВЕРЖДАЮ:

Должность Врио председателя
комитета Ивановской
области по лесному
хозяйству

Ф.И.О. М.Ю. Яковлев

Дата

11.01.2018

Акт

лесопатологического обследования №

106/2

лесных насаждений ОГКУ «Ивановское лесничество»
Ивановская область

лесничества (лесопарка)
(субъект Российской
Федерации)

Способ лесопатологического
обследования:

1. Визуальный

2. Инструментальный

Место проведения

Участковое лесничество	Урочище (дача)	Квартал (кварталы)	Выдел (выделы)	Площадь, га
Шильковское		23	2	19,2
			8	11,2

Лесопатологическое обследование проведено на общей
площади

30,4 га.

1. Визуальное лесопатологическое обследование * - кв. 23 выд. 2

Наземное

Дистанционное

1.1. На площади 19,2 га фактическая таксационная характеристика лесного насаждения

соответствует (не соответствует) таксационному описанию (нужное подчеркнуть).

Причины

несоответствия

Список участков с выявленными несоответствиями приведён в приложении 1 к настоящему Акту.

1.2. Лесные насаждения с нарушенной и утраченной устойчивостью выявлены на площади _____ га

Участковое лесничество	Урочище (дача)	Площадь, га		Причина ослабления (гибели)
		с нарушенной устойчивостью	с утраченной устойчивостью	
-	-	-	-	-
Итого	-	-	-	-

Состояние обследованных лесных насаждений приведено в приложениях 1.1-1.4 к Акту в зависимости от метода проведения ЛПО.

1.3. В обследованных лесных участках прогнозируется:

Прогноз	Площадь, га
Ослабление лесных насаждений	-
Усыхание лесных насаждений различной степени	-
Развитие очагов вредных организмов	-

1.4. Обнаружено загрязнение лесного участка отходами и выбросами:

промышленными

бытовыми

Вид загрязнения	Размеры загрязнения			Объём, кубм	Площадь загрязнения, га
	длина, м	ширина, м	высота, м		
-	-	-	-	-	-

ЗАКЛЮЧЕНИЕ

Оценка текущего санитарного и лесопатологического состояния лесных насаждений, назначенные профилактические мероприятия по защите лесов, агитационные мероприятия: **Лесоустройство 2013 г.**

Средневзвешенная категория состояния насаждения на площади 19,2 га – 1,5

Состояние насаждения на данной площади - устойчивое (здоровое).

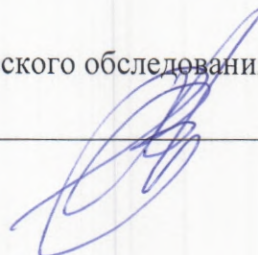
Санитарно-оздоровительные мероприятия не требуются.

Дата проведения обследования 20.09.2017 г.

Исполнитель работ по проведению лесопатологического обследования:

ФИО Пашков В.Г.

Подпись



1. Визуальное лесопатологическое обследование * - кв. 23 выд. 8

Наземное

Дистанционное

1.1. На площади 11,2 га фактическая таксационная характеристика лесного насаждения

соответствует (не соответствует) таксационному описанию (нужное подчеркнуть).

Причины

несоответствия

Список участков с выявленными несоответствиями приведён в приложении 1 к настоящему Акту.

1.2. Лесные насаждения с нарушенной и утраченной устойчивостью выявлены на площади _____ га

Участковое лесничество	Урочище (дача)	Площадь, га		Причина ослабления (гибели)
		с нарушенной устойчивостью	с утраченной устойчивостью	
-	-	-	-	-
Итого	-	-	-	-

Состояние обследованных лесных насаждений приведено в приложениях 1.1-1.4 к Акту в зависимости от метода проведения ЛПО.

1.3. В обследованных лесных участках прогнозируется:

Прогноз	Площадь, га
Ослабление лесных насаждений	-
Усыхание лесных насаждений различной степени	-
Развитие очагов вредных организмов	-

1.4. Обнаружено загрязнение лесного участка отходами и выбросами:

промышленными

бытовыми

Вид загрязнения	Размеры загрязнения			Объём, кубм	Площадь загрязнения, га
	длина, м	ширина, м	высота, м		
-	-	-	-	-	-

ЗАКЛЮЧЕНИЕ

Оценка текущего санитарного и лесопатологического состояния лесных насаждений, назначенные профилактические мероприятия по защите лесов, агитационные мероприятия: **Лесоустройство 2013 г.**

Средневзвешенная категория состояния насаждения на площади 11,2 га – 1,4

Состояние насаждения на данной площади - устойчивое (здоровое).

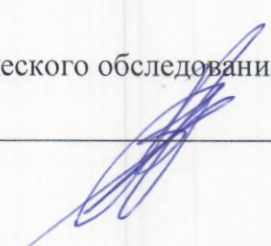
Санитарно-оздоровительные мероприятия не требуются.

Дата проведения обследования 20.09.2017 г.

Исполнитель работ по проведению лесопатологического обследования:

ФИО Пашков В.Г.

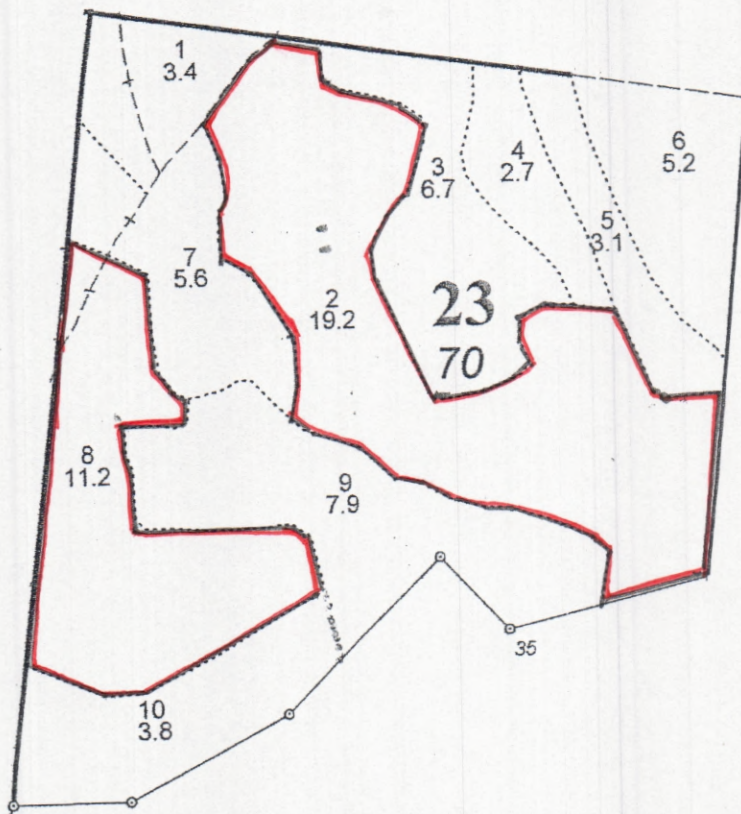
Подпись



Абрис участка

Шильковское участковое лесничество квартал 23 выдел 2,8 площадь 30,4 га

М 1: 10 000



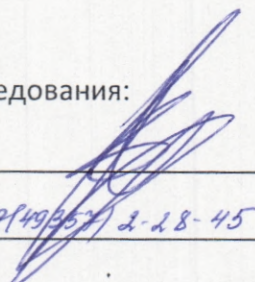
№ выдела	Ленты (круговой площадки) перечета				
	№ ленты	длина, м	ширина, м	радиус, м	площадь, га
2,8					

номера точек	координаты	румбы линий	длина м	номера точек	координаты	румбы линий	длина м

Условные обозначения: — границы участка

Исполнитель работ по проведению лесопатологического обследования:

ФИО Пашков В.Г.

Подпись 

Дата составления документа 25.12.2017

Телефон 8(49357) 2-28-45