

УТВЕРЖДАЮ:

Должность Врио председателя  
комитета Ивановской  
области по лесному  
хозяйству

Ф.И.О. М.Ю. Яковлев

Дата

11.01.2018

Акт

лесопатологического обследования №

1038

лесных насаждений ОГКУ «Ивановское лесничество»  
Ивановская область

лесничества (лесопарка)  
(субъект Российской  
Федерации)

Способ лесопатологического  
обследования:

1. Визуальный

2. Инструментальный

Место проведения

Участковое лесничество	Урочище (дача)	Квартал (кварталы)	Выдел (выделы)	Площадь, га
Шилыковское		16	3	13,2
			14	12,7

Лесопатологическое обследование проведено на общей  
площади

25,9

га.

**1. Визуальное лесопатологическое обследование \*** - кв. 16 выд. 3

Наземное  Дистанционное

1.1. На площади 13,2 га фактическая таксационная характеристика лесного насаждения

соответствует (не соответствует) таксационному описанию (нужное подчеркнуть).

Причины

несоответствия \_\_\_\_\_

Список участков с выявленными несоответствиями приведён в приложении 1 к настоящему Акту.

1.2. Лесные насаждения с нарушенной и утраченной устойчивостью \_\_\_\_\_ га выявлены на площади \_\_\_\_\_

Участковое лесничество	Урочище (дача)	Площадь, га		Причина ослабления (гибели)
		с нарушенной устойчивостью	с утраченной устойчивостью	
-	-	-	-	-
Итого	-	-	-	-

Состояние обследованных лесных насаждений приведено в приложениях 1.1-1.4 к Акту в зависимости от метода проведения ЛПО.

1.3. В обследованных лесных участках прогнозируется:

Прогноз	Площадь, га
Ослабление лесных насаждений	-
Усыхание лесных насаждений различной степени	-
Развитие очагов вредных организмов	-

1.4. Обнаружено загрязнение лесного участка отходами и выбросами:

промышленными

бытовыми

Вид загрязнения	Размеры загрязнения			Объём, кубм	Площадь загрязнения, га
	длина, м	ширина, м	высота, м		
-	-	-	-	-	-

**ЗАКЛЮЧЕНИЕ**

Оценка текущего санитарного и лесопатологического состояния лесных насаждений, назначенные профилактические мероприятия по защите лесов, агитационные мероприятия: **Лесоустройство 2013 г.**

Средневзвешенная категория состояния насаждения на площади 13,2 га – 1,4

Состояние насаждения на данной площади - устойчивое (здоровое).

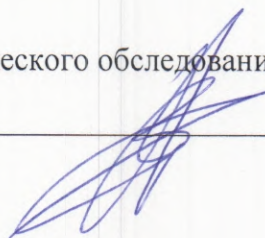
Санитарно-оздоровительные мероприятия не требуются.

Дата проведения обследования 20.09.2017 г.

Исполнитель работ по проведению лесопатологического обследования:

ФИО Пашков В.Г.

Подпись \_\_\_\_\_



**1. Визуальное лесопатологическое обследование \*** - кв. 16 выд. 14

Наземное  **V** Дистанционное

1.1. На площади 12,7 га фактическая таксационная характеристика лесного насаждения

соответствует (не соответствует) таксационному описанию (нужное подчеркнуть).

Причины

несоответствия \_\_\_\_\_

Список участков с выявленными несоответствиями приведён в приложении 1 к настоящему Акту.

1.2. Лесные насаждения с нарушенной и утраченной устойчивостью выявлены на площади \_\_\_\_\_ га

Участковое лесничество	Урочище (дача)	Площадь, га		Причина ослабления (гибели)
		с нарушенной устойчивостью	с утраченной устойчивостью	
-	-	-	-	-
Итого	-	-	-	-

Состояние обследованных лесных насаждений приведено в приложениях 1.1-1.4 к Акту в зависимости от метода проведения ЛПО.

1.3. В обследованных лесных участках прогнозируется:

Прогноз	Площадь, га
Ослабление лесных насаждений	-
Усыхание лесных насаждений различной степени	-
Развитие очагов вредных организмов	-

1.4. Обнаружено загрязнение лесного участка отходами и выбросами:

промышленными

бытовыми

Вид загрязнения	Размеры загрязнения			Объём, кубм	Площадь загрязнения, га
	длина, м	ширина, м	высота, м		
-	-	-	-	-	-

**ЗАКЛЮЧЕНИЕ**

Оценка текущего санитарного и лесопатологического состояния лесных насаждений, назначенные профилактические мероприятия по защите лесов, агитационные мероприятия: **Лесоустройство 2013 г.**

Средневзвешенная категория состояния насаждения на площади 12,7 га – 1,3

Состояние насаждения на данной площади - устойчивое (здоровое).

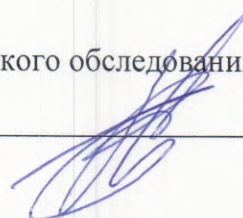
Санитарно-оздоровительные мероприятия не требуются.

Дата проведения обследования 20.09.2017 г.

Исполнитель работ по проведению лесопатологического обследования:

ФИО Пашков В.Г.

Подпись \_\_\_\_\_





2017 г.

Сентябрь

Результаты проведения лесопатологического обследования лесных насаждений за

ОГКУ "Ивановское лесничество"

Лесничество (лесопарк)

Ивановская область

Субъект Российской Федерации

Урочище (лесная дача)

Шильковское

Участковое лесничество

1	2	3	4	5	6	7	Таксационная характеристика лесного насаждения								Распределение деревьев по категориям состояния, % от запаса										29	30	31	32	33		34					
							8	9	10	11	12	13	14	15	16	17	18	19	20	21	22	23	24	25					26	27		28	33	34		
Номер квартала	Номер выдела	Площадь выдела	Целевое назначение лесов	Категория защитных лесов	Номер лесопатологического выдела	Площадь лесопатологического выдела, га	состав	порода	возраст	средняя высота, м	средний диаметр, см	тип леса	полнота	бонитет	запас, куб.м/га	Число деревьев на пробе	без признаков ослабления	ослабленные	сильно ослабленные	убывающие	свежий сухой	старый сухой	свежий ветровал	старый ветровал	свежий бурелом	старый бурелом	аварийные деревья	Признаки повреждения деревьев	Доля поврежденных деревьев, %	Причина ослабления, повреждения	Подожгит рубке, %	Вид	Назначенные мероприятия			
16	3	13.2		Зеленые и лесопарковые зоны			7	Ос	65	25	26	БЧ	0.6	1	240.0	89	64	19	16																	
							2	Б								26	90	8	2																	
							1	Е								13	77	15	7	1																

Показатели, не соответствующие таксационному описанию отмечаются (\*).

Исполнитель работ по проведению лесопатологического обследования:

ФИО Пашков В.Г.

Подпись

Дата составления документа

25.12.2017

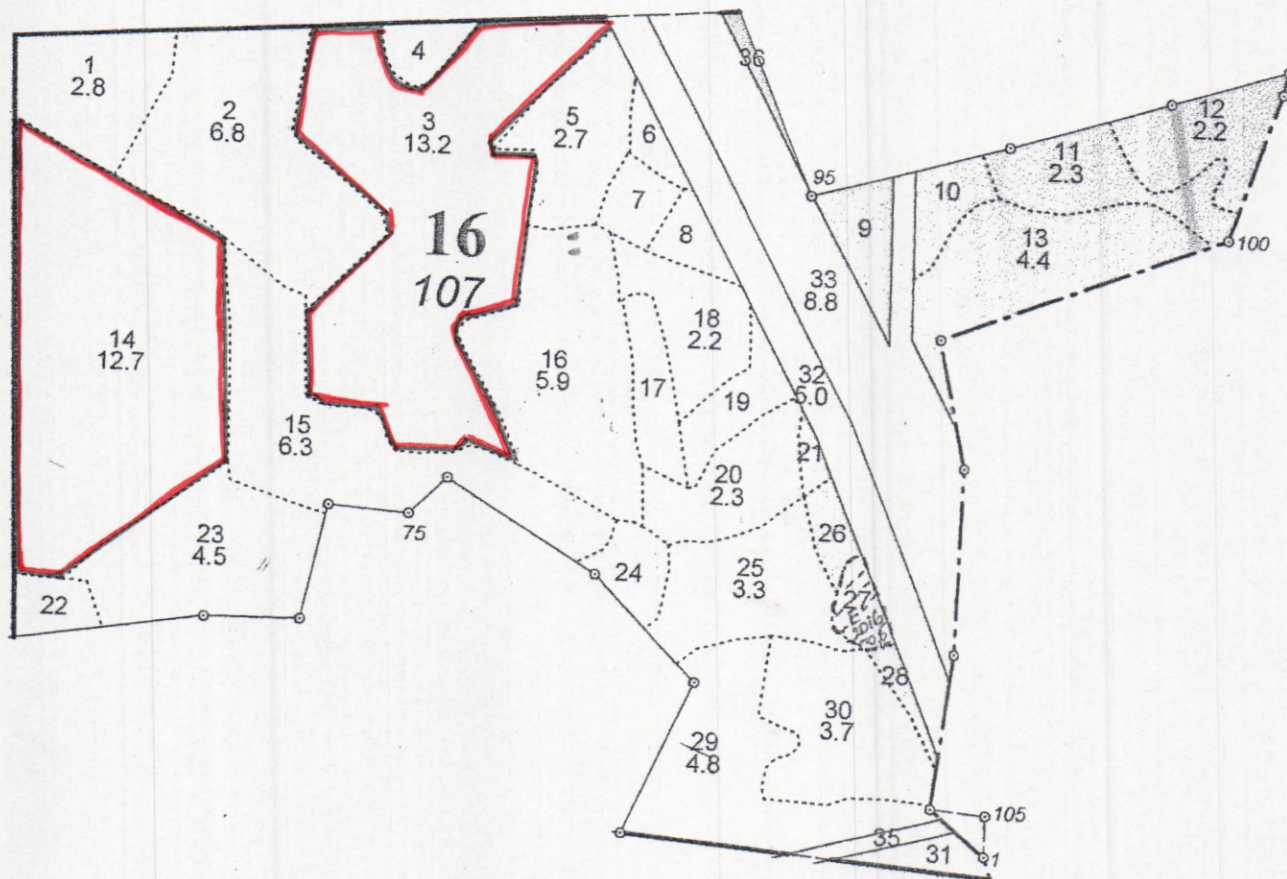
Телефон

8749354/2-28-45

### Абрис участка

Шильковское участковое лесничество квартал 16 выдел 3,14 площадь 25,9 га

М 1: 10 000



№ выдела	Ленты (круговой площадки) перечета				
	№ ленты	длина, м	ширина, м	радиус, м	площадь, га
3,14					

номера точек	координаты	румбы линий	длина м	номера точек	координаты	румбы линий	длина м

Условные обозначения: — границы участка

Исполнитель работ по проведению лесопатологического обследования:

ФИО Пашков В.Г.

Подпись 

Дата составления документа 25.12.2017

Телефон 8(919)571-2-28-45