

УТВЕРЖДАЮ:

Должность Врио председателя комитета
Ивановской области по лесному хоз-ву
Ф.И.О. : Яковлев.М.Ю.
Дата 09.01.2018

Акт

лесопатологического обследования №

1024

лесных насаждений ОГКУ "Ильинское лесничество" (лесничество, лесопарк)
Ивановская область (субъект Российской Федерации)

Способ лесопатологического обследования: 1. Визуальный
2. Инструментальный

Место проведения

Участковое лесничество	Урочище (дача)	Квартал (кварталы)	Выдел (Выделы)	Площадь, га
Писцовское		46	18	18,60

Лесопатологическое обследование проведено на площади 18,6 га

1. Визуальное лесопатологическое обследование - кв. 46 выд. 18

Наземное

Дистанционное

1.1. На площади 18,6 га фактическая таксационная характеристика лесного насаждения соответствует (не соответствует) таксационному описанию (нужное подчеркнуть).

Причины несоответствия: _____

Список участков с выявленными несоответствиями приведен в приложении 1 к настоящему Акту

1.2. Лесные насаждения с нарушенной или утраченной устойчивостью выявлены на площади _____ га:

Участковое лесничество	Урочище дача	Площадь, га		Причина ослабления (гибели)
		с нарушенной устойчивостью	с утраченной устойчивостью	
-	-	-	-	-
Итого	-	-	-	-

Состояние обследованных лесных насаждений приведено в приложениях 1.1-1.4 к Акту в зависимости от метода проведения ЛПО

1.3. В обследованных лесных участках прогнозируется:

Прогноз	Площадь, га
Ослабление лесных насаждений	-
Усыхание лесных насаждений	-
Развитие очагов вредных организмов	-

1.4. Обнаружено загрязнение лесного участка отходами и выбросами: промышленными
бытовыми

Вид загрязнения	Размеры загрязнения			Объем, кубм	площадь загрязнения, га
	длина, м	ширина, м	высота, м		
-	-	-	-	-	-

ЗАКЛЮЧЕНИЕ

Оценка текущего санитарного и лесопатологического состояния лесных насаждений, назначенные профилактические мероприятия по защите лесов, агитационные мероприятия: Лесоустройство 2016 г.

Средневзвешенная категория состояния насаждения на площади 18,6 га - 1,4.

Состояние насаждения на данной площади - устойчивое (здоровое)

Дата проведения обследования 05.09.2017г

Исполнитель работ по проведению лесопатологического обследования:

ФИО _____ Крутов А.Б. _____ Подпись _____

Результаты проведения лесопатологического обследования лесных насаждений за _____ 2017 г. Сентябрь
 Субъект Российской Федерации Ивановская область Лесничество (лесонарк) ОГКУ "Ильинское лесничество"
 Участковое лесничество Писловское Урочище (лесная дача) _____

1	2	3	4	5	6			7	8	9	10												11		12										
					№ сорта	состав	порода				возраст	средняя высота, м	средний диаметр, см	тип леса	полнота	фонитет	запас, куб м/га	число деревьев на проб	без признаков ослабления	ослабленные	сильно ослабленные	выходящие	22	23		24	25	26	27	28	29	30	31	32	33
№	наименование	высота, га	площадь, га	высота, га				площадь, га	высота, га	площадь, га															высота, га										
46	18	18,6		5	Б	75	21	28	Бв	0,6	2	250,0	89	17	18	19	20	21	22	23	24	25	26	27	28	29	30	31	32	33	34				
					3	Б							27	21	6																				
					2	Ос							12	10	2																				

Показатели, не соответствующие таксационному описанию отмечаются «*».

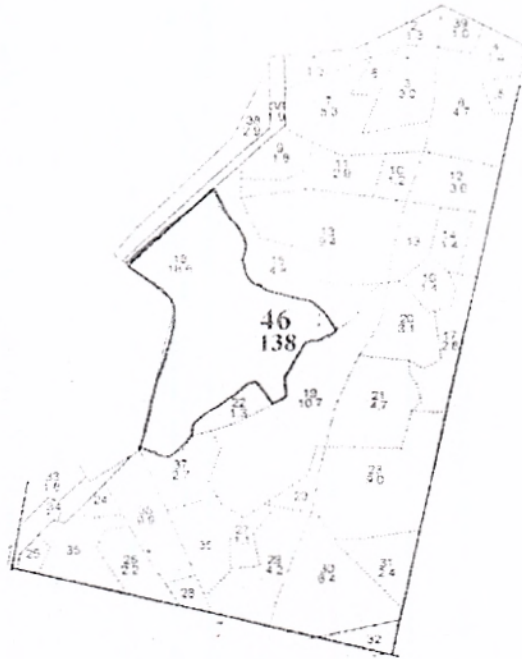
Исполнитель работ по проведению лесопатологического обследования:

ФИО Крутов А.Б. Подпись 

Дата составления документа 26.12.2017г тел: 89092492591

Абрис участка

М 1:10000

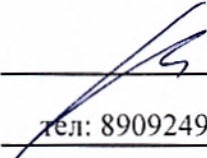


№ выдела	Ленты (круговой площадки) перечёта				
	№ ленты	длина, м	ширина, м	радиус, м	площадь, га
18					

Номера точек	Координаты	Румбы линий	Длина, м	Номера точек	Координаты	Румбы линий	Длина, м

Условные обозначения: ——— - границы участка

Исполнитель работ по проведению лесопатологического обследования:

ФИО Крутов А.Б. Подпись 

Дата составления документа 26.12.2017г тел: 89092492591