

УТВЕРЖДАЮ:

Должность: Заместитель руководителя управления
лесного хозяйства Воронежской области

Ф.И.О М.В. Скрынникова

Дата 18.02.2018

**Акт
лесопатологического обследования № 998**

лесных насаждений

**Новохоперского
Воронежской области**

лесничества (лесопарка)
(субъект Российской Федерации)

Способ лесопатологического обследования:

1. Визуальный

2. Инструментальный

Место проведения

Участковое лесничество	Урочище (дача)	Квартал (кварталы)	Выдел (выделы)	Площадь, га
Новохоперское		98	3	4.8

Лесопатологическое обследование проведено на общей площади

4.8

га.

1. Визуальное лесопатологическое обследование:

кв.98 в.3 л.п. выд. 1 пл. 3.2 га

Наземное

Дистанционное

1.1 На площади 3.2 га фактическая таксационная характеристика лесного насаждения не соответствует таксационному описанию.

Причины несоответствия: давность лесоустройства (2003 год)

Список участков с выявленными несоответствиями приведён в приложении 1 к настоящему Акту.

1.2. Лесные насаждения с нарушенной и утраченной устойчивостью выявлены на 3.2 га:

Участковое лесничество	Урочище (дача)	Площадь, га		Причина ослабления (гибели)
		с нарушенной устойчивостью	с утраченной устойчивостью	
Новохоперское			3.2	губка корневая
Итого			3.2	

Состояние обследованных лесных насаждений приведено в приложении 1.1 - 1.4 к Акту в зависимости от

1.3. В обследованных лесных участках прогнозируется:

Прогноз	Площадь, га
Ослабление лесных насаждений	
Усыхание лесных насаждений различной степени	3.2
Развитие очагов вредных	

1.4. Обнаружено загрязнение лесного участка отходами и выбросами: промышленными
бытовыми

Вид загрязнения	Размеры загрязнения			Объём, кубм	Площадь загрязнения, га
	длина, м	ширина, м	высота, м		

ЗАКЛЮЧЕНИЕ

Оценка текущего санитарного и лесопатологического состояния лесных насаждений, назначенные профилактические мероприятия по защите лесов агитационные мероприятия:

Насаждение с утраченной устойчивостью

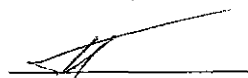
С целью предотвращения негативных процессов или снижения ущерба от их воздействия следует провести сплошную санитарную рубку

Исполнитель работ по проведению лесопатологического обследования:

ФИО

Трунтаев П.В.

Подпись



1. Визуальное лесопатологическое обследование:

кв.98 в.3 л.п. выд. 2 пл. 1 га

Наземное

Дистанционное

1.1 На площади 1 га фактическая таксационная характеристика лесного насаждения не соответствует таксационному описанию.

Причины несоответствия: давность лесоустройства (2003 год)

Список участков с выявленными несоответствиями приведён в приложении 1 к настоящему Акту.

1.2. Лесные насаждения с нарушенной и утраченной устойчивостью выявлены на 1 га:

Участковое лесничество	Урочище (дача)	Площадь, га		Причина ослабления (гибели)
		с нарушенной устойчивостью	с утраченной устойчивостью	
Новохоперское		1		губка корневая
Итого		1		

Состояние обследованных лесных насаждений приведено в приложении 1.1 - 1.4 к Акту в зависимости от

1.3. В обследованных лесных участках прогнозируется:

Прогноз	Площадь, га
Ослабление лесных насаждений	1
Усыхание лесных насаждений различной степени	
Развитие очагов вредных	

1.4. Обнаружено загрязнение лесного участка отходами и выбросами: **промышленными**

бытовыми

Вид загрязнения	Размеры загрязнения			Объём, кубм	Площадь загрязнения, га
	длина, м	ширина, м	высота, м		

ЗАКЛЮЧЕНИЕ

Оценка текущего санитарного и лесопатологического состояния лесных насаждений, назначенные профилактические мероприятия по защите лесов агитационные мероприятия:

Насаждение с нарушенной устойчивостью

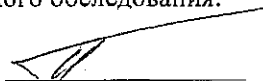
С целью предотвращения негативных процессов или снижения ущерба от их воздействия следует провести выборочную санитарную рубку

Исполнитель работ по проведению лесопатологического обследования:

ФИО

Трунтаев П.В.

Подпись



1. Визуальное лесопатологическое обследование:

кв.98 в.3 л.п. выд. 3 пл. 0.6 га

Наземное

Дистанционное

1.1 На площади 0.6 га фактическая таксационная характеристика лесного насаждения не соответствует таксационному описанию.

Причины несоответствия: давность лесоустройства (2003 год)

Список участков с выявленными несоответствиями приведён в приложении 1 к настоящему Акту.

1.2. Лесные насаждения с нарушенной и утраченной устойчивостью выявлены на _____ га:

Участковое лесничество	Урочище (дача)	Площадь, га		Причина ослабления (гибели)
		с нарушенной устойчивостью	с утраченной устойчивостью	
Итого				

Состояние обследованных лесных насаждений приведено в приложении 1.1 - 1.4 к Акту в зависимости

1.3. В обследованных лесных участках прогнозируется:

Прогноз	Площадь, га
Ослабление лесных насаждений	
Усыхание лесных насаждений	
Развитие очагов вредных	

1.4. Обнаружено загрязнение лесного участка отходами и выбросами: **промышленными**

бытовыми

Вид загрязнения	Размеры загрязнения			Объём, кубм	Площадь загрязнения, га
	длина, м	ширина, м	высота, м		

ЗАКЛЮЧЕНИЕ

Лесопатологический выдел представляет собой нелесную площадь - противопожарный разрыв

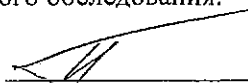
Оценка текущего санитарного и лесопатологического состояния лесных насаждений, назначенные профилактические мероприятия по защите лесов агитационные мероприятия:

Исполнитель работ по проведению лесопатологического обследования:

ФИО

Трунтаев П.В.

Подпись



2. Инструментальное обследование лесного участка:

кв.98 в.3 л.п. выд. 1 пл. 3.2 га

2.1 Фактическая таксационная характеристика лесного насаждения таксационному описанию.

не соответствует

Причины несоответствия:

давность лесовостройства (2003 год)

Ведомость лесных участков с выявленными несоответствиями таксационным описаниям приведена в приложении 1 к Акту.

2.2. Состояние насаждений:

с нарушенной устойчивостью

с утраченной устойчивостью

причины повреждения:

губка корневая

Заселено (отработано) стволовыми вредителями:

Вид вредителя	Порода	Встречаемость (% заселённых деревьев)	Степень заселения лесного насаждения (слабая, средняя, сильная)

Повреждено огнём:

Вид пожара	Порода	Состояние корневых лап		Состояние корневой шейки		Подсушивание луба	
		процент повреждённых огнём корней	процент деревьев с данным повреждением	ожог корневой шейки по окружности (1/4; 2/4;3/4;более 3/4)	процент деревьев с данным повреждением	по окружности (1/4; 2/4;3/4;более 3/4)	процент деревьев с данным повреждением

Поражено болезнями:

Вид болезни	Порода	Встречаемость (% поражённых деревьев)	Степень поражения лесного насаждения (слабая, средняя, сильная)
Корневая губка	Сосна иск. происхождения	63.4	сильная

2.3. Выборке подлежит **59.7** % деревьев по запасу
в том числе:

ослабленных % (причины назначения)

сильно ослабленных **8.7** % (причины назначения) (корневая губка)
усыхающих **1.6** % (причины назначения) (хв. насаждение)
свежего сухостоя **1.5** %;

в том числе: свежего ветровала %;
свежего бурелома %;
старого ветровала %;

в том числе: старого бурелома **25.6** %;
старого сухостоя **22.3** %;
аварийные %;

2.4. Полнота лесного насаждения после уборки деревьев, подлежащих рубке, составит **0.23**

Критическая полнота для данной категории лесных насаждений составляет: **0.3**

ЗАКЛЮЧЕНИЕ

С целью предотвращения негативных процессов или снижения ущерба от их воздействия назначено:

Участково е лесничеств о	Урочище (дача)	Квартал	Выдел	Площадь, выдела, га	Вид мероприят ия	Площадь, мероприяти я, га	Порода	Запас на выдел, кбм	Крайние сроки проведени я
Новохопер ское		98	3	4.8	сплошная санитарная рубка	3.2	Сосна иск. происхожде ния	699.6	2019

Ведомость перечета деревьев назначенных в рубку и абрис лесного участка прилагаются (приложение 2 и 3 к Акту)

Меры по обеспечению возобновления: **создание лесных культур**

С целью предотвращения негативных процессов или снижения ущерба от их воздействия назначается
проведение сплошной санитарной рубки на площади **3.2** га

Сплошная санитарная рубка назначена согласно п. 40 приказа № 470 Минприроды РФ от 12.09.2016 г.

Мероприятия, необходимые для предупреждения повреждения или поражения смежных насаждений: своевременное проведение назначенных мероприятий; проведение мероприятий в кратчайшие сроки

Сведения для расчёта степени повреждения:

год образования старого сухостоя **2009-2016** ;

основная причина повреждения древесины **гнили; стволовые вредители**

Дата проведения обследований **09.07.2017**

Исполнитель работ по проведению лесопатологических обследований:

ФИО

Трунтаев П.В.

Подпись



2. Инструментальное обследование лесного участка:

кв.98 в.3 л.п. выд. 2 пл. 1 га

2.1 Фактическая таксационная характеристика лесного насаждения таксационному описанию.
 давность лесоустройства (2003 год)

не соответствует

Причины несоответствия:

Ведомость лесных участков с выявленными несоответствиями таксационным описаниям приведена в приложении 1 к Акту.

2.2. Состояние насаждений:

с нарушенной устойчивостью

 V

с утраченной устойчивостью

причины повреждения:

губка корневая

Заселено (отработано) стволовыми вредителями:

Вид вредителя	Порода	Встречаемость (% заселённых деревьев)	Степень заселения лесного насаждения (слабая, средняя, сильная)

Повреждено огнём:

Вид пожара	Порода	Состояние корневых лап		Состояние корневой шейки		Подсушивание луба	
		процент повреждённых огнём корней	процент деревьев с данным повреждением	ожог корневой шейки по окружности (1/4; 2/4; 3/4; более 3/4)	процент деревьев с данным повреждением	по окружности (1/4; 2/4; 3/4; более 3/4)	процент деревьев с данным повреждением

Поражено болезнями:

Вид болезни	Порода	Встречаемость (% поражённых деревьев)	Степень поражения лесного насаждения (слабая, средняя, сильная)
Корневая губка	Сосна иск. происхождения	13.3	средняя

2.3. Выборке подлежат в том числе:	8.1	% деревьев по запасу	
ослабленных		% (причины назначения)	
сильно ослабленных	1.6	% (причины назначения)	(корневая губка)
усыхающих	0.5	% (причины назначения)	(хв. насаждение)
свежего сухостоя	0.3	%,	
в том числе: свежего ветровала		%;	
свежего бурелома		%;	
старого ветровала		%;	
в том числе: старого бурелома		%;	
старого сухостоя	5.7	%;	
аварийные		%;	

2.4. Полнота лесного насаждения после уборки деревьев, подлежащих рубке, составит **0.52**

Критическая полнота для данной категории лесных насаждений составляет: **0.3**

ЗАКЛЮЧЕНИЕ

С целью предотвращения негативных процессов или снижения ущерба от их воздействия назначено:

Участковое лесничество	Урочище (дача)	Квартал	Выдел	Площадь, выдела, га	Вид мероприятия	Площадь, мероприятия, га	Порода	Запас на выдел, кбм	Крайние сроки проведения
Новохоперское		98	3	4.8	выборочная санитарная рубка	1	Сосна иск. происхождения	15.2	2019

Ведомость перечета деревьев назначенных в рубку и абрис лесного участка прилагаются (приложение 2 и 3 к Акту)

Меры по обеспечению возобновления: **не требуется**

С целью предотвращения негативных процессов или снижения ущерба от их воздействия назначается проведение **выборочной санитарной рубки на площади 1 га**

Мероприятия, необходимые для предупреждения повреждения или поражения смежных насаждений: своевременное проведение назначенных мероприятий; проведение мероприятий в кратчайшие сроки

Сведения для расчёта степени повреждения:

год образования старого сухостоя **2009-2016** ;

основная причина повреждения древесины **гнили; стволовые вредители**

Дата проведения обследований **09.07.2017**

Исполнитель работ по проведению лесопатологических обследований:

ФИО

Грунтаев П.В.

Подпись



Ведомость лесных участков с выявленными несоответствиями таксационным описаниям

Источник данных	Год проведения лесосурьейства	Номер квартала	Номер выдела	Площадь выдела, га	Целевое назначение лесов	Категория защитных лесов	Номер лесопатологического выдела	Площадь лесопатологического выдела, га	Таксационная характеристика								Заложено пробных площадей				
									состав	порода	возраст, лет	средняя высота, м	средний диаметр, см	тип леса	тип условный местопрорастания	полнота	бонитет	запас, куб/га	количество, шт.	общая площадь, га	
ТО	2003	98	3	4.8	защитные	Противоэрозийные леса			10СО	СО	63	18	18	СТР	A2	0.9	2	300			
Ф		98	3	4.8	защитные	Ценные леса: леса, расположенные в пустынных, полупустынных, лесостепных, лесотундровых зонах, степях, горах	1	3.2	10СО	СО	77	20	20	СТР	A2	0.29 / 0.58	2	219	проведен сплошной подсчет деревьев на выдела	3.2	
Ф		98	3	4.8	защитные	Ценные леса: леса, расположенные в пустынных, полупустынных, лесостепных, лесотундровых зонах, степях, горах	2	1	10СО	СО	77	18	18	СТР	A2	0.53 / 0.56	3	186	проведен сплошной подсчет деревьев на выдела	1	
Ф		98	3	4.8	защитные	Ценные леса: противоэрозийные леса	3	0.6	противопожарный разрыв												

Примечание: в колонке "запас, куб/га" показан общий запас древесины на гектар (сырорастущий, сухостой и захламленности)

В колонке "полнота" указана фактическая полнота: в числителе - полнота по живой (растущей) части насаждения, в знаменателе - полнота рассчитана от общего запаса древесины на 1 гектаре (сырорастущие + сухостой + захламленность)

Список возможных используемых буквенных сокращений в колонке "порода" и "состав":

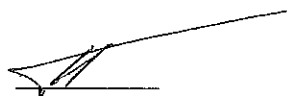
A - акация белая; Б - береза бородавчатая; В - вяз обыкновенный; ВМ - вяз мелколиственный; ГШ - груша; ДБ - дуб байрачный семенной; ДБН - дуб байрачный низкостовольный; ДБП - дуб байрачный порослевой высокостовольный; ДН - дуб нагорный семенной; ДНН - дуб нагорный низкостовольный; ДНП - дуб нагорный порослевой высокостовольный; ДП - дуб пойменный семенной; ДПН - дуб пойменный низкостовольный; ДПП - дуб пойменный порослевой высокостовольный; КЛН - клен остролиственный низкостовольный; КЛО - клен остролиственный высокостовольный; КЛП - клен полевой; КЛЯ - клен ясенелистный; ЛП - липа; ОЛЧ - ольха черная; ОС - осина; С - сосна обыкновенная естественного происхождения; СО - сосна обыкновенная искусственного происхождения; ТБ - тополь белый; ТГ - тополь гибридный; ТЧ - тополь черный; ЯБ - яблоня; ЯЗ - ясень зеленый; ЯО - ясень обыкновенный; ЯОВ - ясень обыкновенный высокостовольный; ЯОН - ясень обыкновенный низкостовольный.

Исполнитель работ по проведению лесопатологического обследования:

Ф.И.О.

Трунтаев П.В.

Подпись



Результаты проведения лесопатологического обследования лесных насаждений за

Июль
(месяц)

2017

г.

Субъект Российской Федерации
Участковое лесничество

Воронежская область
Новохоперское

Лесничество (лесопарк)
Урочище (лесная дача)

Новохоперское

1	2	3	4	5	6	7	Таксационная характеристика лесного насаждения									17	Распределение деревьев по категориям состояния, % от запаса											29	30	31	Назначенные мероприятия					
							8	9	10	11	12	25	14	15	16		18	25	20	21	22	23	24	25	26	27	28				28а	32	33	34		
98	3	4.8	Защитные	Ценные леса: леса, расположенные в пустынных, полупустынных, лесостепных, лесоступенчатых зонах, степях, горных районах	1	3.2	10СО	СО	77	20	20	СТР	0.29* / 0.58	2	219*	2188	26.7	13.6	8.7	1.6	1.5	22.3								3.33	Ажурность кроны; наличие гнили	63.4	губка корневая	59.7	сплошная санитарная рубка	3.2
98	3	4.8	Защитные	Ценные леса: леса, расположенные в пустынных, полупустынных, лесостепных, лесоступенчатых зонах, степях, горных районах	2	1	10СО	СО	77	18	18	СТР	0.53* / 0.56	3	186*	826	68.4	23.5	1.6	0.5	0.3	5.7							1.52	Ажурность кроны; наличие гнили	13.3	губка корневая	8.1	выборочная санитарная рубка	1	

Показатели, не соответствующие таксационному описанию отмечаются " * "

В колонке "полнота" указана фактическая полнота: в числителе - полнота по живой (растущей) части насаждения, в знаменателе - полнота рассчитана от общего запаса древесины на 1 гектаре (сырораствующие + сухой + захламленность)

Список возможных используемых буквенных сокращений в колонке "порода" и "состав":

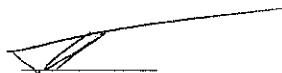
А - акация белая; Б - береза бородавчатая; В - вяз обыкновенный; ВМ - вяз мелколистный; ГШ - груша; ДБ - дуб байрачный семенной; ДБН - дуб байрачный низкостовольный; ДБП - дуб байрачный порослевой высокостовольный; ДД - дуб нагорный семенной; ДДН - дуб нагорный низкостовольный; ДДП - дуб нагорный порослевой высокостовольный; ДП - дуб пойменный семенной; ДПН - дуб пойменный низкостовольный; ДПП - дуб пойменный порослевой высокостовольный; КЛН - клен остролистный низкостовольный; КЛО - клен остролистный высокостовольный; КЛП - клен полевой; КЛЯ - клен ясенелистный; ЛП - липа; ОЛЧ - ольха черная; ОС - осина; С - сосна обыкновенная естественного происхождения; СО - сосна обыкновенная искусственного происхождения; ТБ - тополь белый; ТГ - тополь гибридный; ТЧ - тополь черный; ЯБ - яблоня; ЯЗ - ясень зеленый; ЯО - ясень обыкновенный; ЯОВ - ясень обыкновенный высокостовольный; ЯОЦ - ясень обыкновенный низкостовольный.

Исполнитель работ по проведению лесопатологического обследования:

ФИО

Григасев П.В.

Подпись



Дата составления документа

16.07.2017

Телефон

89102838687

Ведомость перечета деревьев назначенных в рубку

ВРЕМЕННАЯ ПРОБНАЯ ПЛОЩАДЬ №

Субъект Российской Федерации Воронежская область

Лесничество (лесопарк) Новохоперское Квартал 98 Выдел 3

Площадь 4.8 га.

Номер очага вредных организмов _____ Размер пробной площади 3.2 га.

Таксационная характеристика:

тип леса СТР состав 10СО ; возраст 77 ; бонитет 2

полнота 0.29 / 0.58 Запас на га 219 возобновление отсутствует

Время и причина ослабления лесного насаждения: губка корневая

Тип очага вредных организмов:

Фаза развития очага вредных организмов:

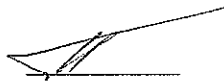
Среднезвешенная категория санитарного состояния обследуемого лесного участка: 3.33

Состояние лесного насаждения, намечаемые мероприятия: насаждение с утраченной устойчивостью, требуется провести сплошную санитарную рубку

Исполнитель работ по проведению лесопатологического обследования:

ФИО Трунтаев П.В.

Подпись



Дата составления документа 16.07.2017

Телефон

89102838687

ВЕДОМОСТЬ ПЕРЕЧЕТА ДЕРЕВЬЕВ

Порода: Сосна иск. происхождения

Степени толщины см	Количество деревьев по категориям состояния, шт.																Всего деревьев по ступеням толщины	
	I	II	III	IV		V		VI			ветровал, бурелом			аварийные деревья			шт.	в т.ч. подлежат рубке, %
				НЗ	З	НЗ	З	НЗ	З	О	НЗ	З	О	НЗ	З	О		
1	2	3	4	5	6	7	8	9	10	11	12	13	14	15	16	17	18	19
8										30							30	100.00
12	7	2	18		24		12			174			40				277	96.75
16	70	172	66		12		15			183			108				626	61.34
20	207	95	52		20		6			168			103				651	53.61
24	100	59	50				11			78			88				386	58.81
28	55	8	5		2					24			40				134	52.99
32	20	3	2							4			30				59	61.02
36	3		2										20				25	88.00
40																		
44																		
48																		
52																		
56																		
60																		
64																		
68																		
72																		
76																		
80																		
Итого, шт	462	339	195		58		44			661			429				2188	1387
Итого, шт %	21.1	15.5	8.9		2.7		2.0			30.2			19.6				100.0	63.4
Итого, м³	186.8	95.0	60.6		11.5		10.6			155.7			179.4				699.6	417.8
Итого, м³ %	26.7	13.6	8.7		1.6		1.5			22.3			25.6				100.0	59.7

Ведомость перечета деревьев назначенных в рубку

ВРЕМЕННАЯ ПРОБНАЯ ПЛОЩАДЬ №

Субъект Российской Федерации Воронежская область

Лесничество (лесопарк) Новохоперское Квартал 98 Выдел 3

Площадь 4.8 га.

Номер очага вредных организмов _____ Размер пробной площади 1 га.

Таксационная характеристика:

тип леса СТР состав 10СО ; возраст 77 ; бонитет 3

полнота 0.53 / 0.56 Запас на га 186 возобновление отсутствует

Время и причина ослабления лесного насаждения: губка корневая

Тип очага вредных организмов:

Фаза развития очага вредных организмов:

Средневзвешенная категория санитарного состояния обследуемого лесного участка: 1.52

Состояние лесного насаждения, намечаемые мероприятия: насаждение с нарушенной устойчивостью, требуется проведение выборочной санитарной рубки

Исполнитель работ по проведению лесопатологического обследования:

ФИО Грунтаев П.В.

Подпись



Дата составления документа

16.07.2017

Телефон

89102838687

ВЕДОМОСТЬ ПЕРЕЧЕТА ДЕРЕВЬЕВ

Порода: Сосна иск. происхождения

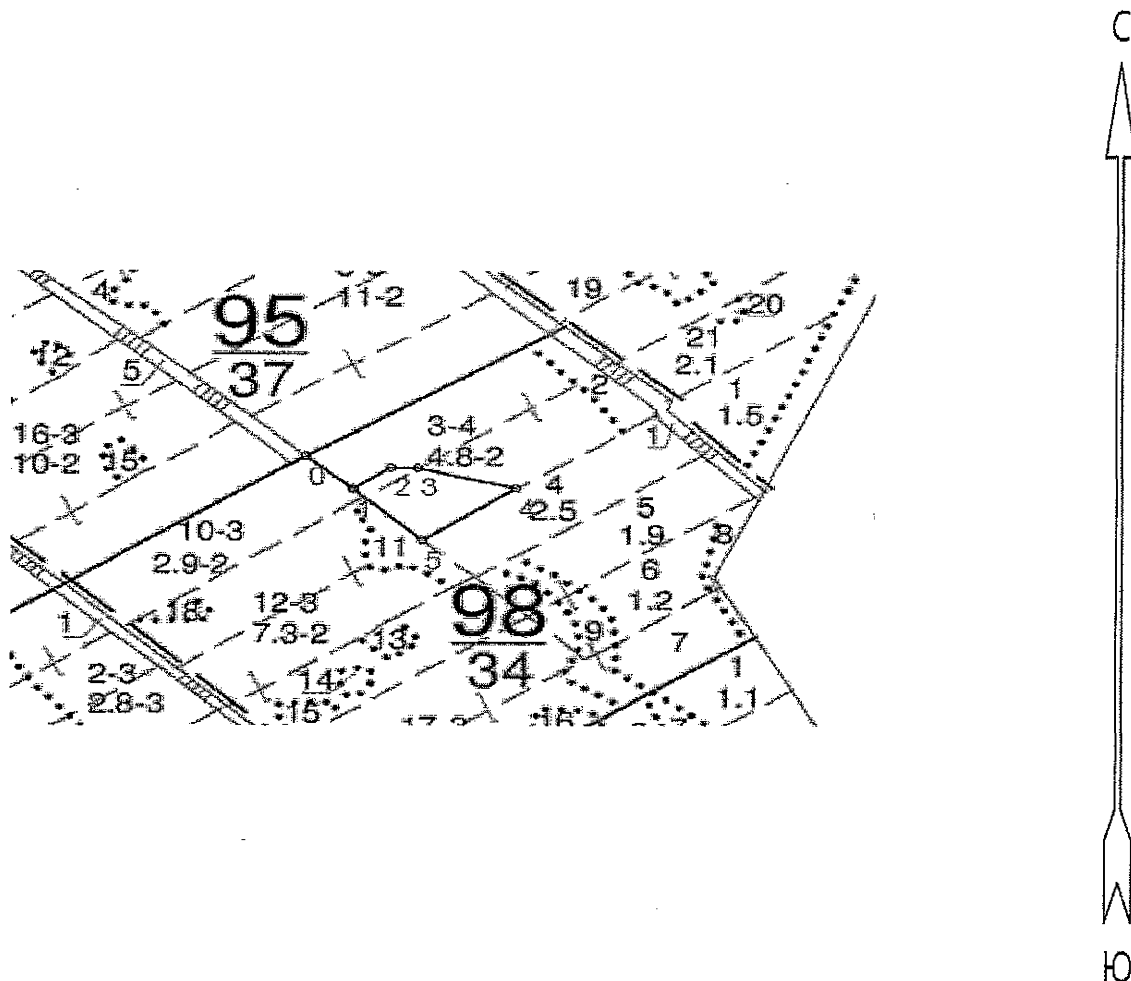
Ступени толщины см	Количество деревьев по категориям состояния, шт.																Всего деревьев по ступеням толщины	
	I	II	III	IV		V		VI			ветровал, бурелом			аварийные деревья			шт.	в т.ч. подлежат рубке, %
				НЗ	З	НЗ	З	НЗ	З	О	НЗ	З	О	НЗ	З	О		
1	2	3	4	5	6	7	8	9	10	11	12	13	14	15	16	17	18	19
8	4	2	5							19							30	80.00
12	25	45	5							31							106	33.96
16	186	75	8		5		2			15							291	10.31
20	178	56	1		1		1			7							244	4.10
24	98	27	1							6							132	5.30
28	15	5	1							2							23	13.04
32																		
36																		
40																		
44																		
48																		
52																		
56																		
60																		
64																		
68																		
72																		
76																		
80																		
Итого, шт	506	210	21		6		3			80							826	110
Итого, шт %	61.3	25.4	2.5		0.7		0.4			9.7							100.0	13.3
Итого, м³	127.2	43.7	3.0		1.0		0.6			10.6							186.1	15.2
Итого, м³ %	68.4	23.5	1.6		0.5		0.3			5.7							100.0	8.1

Абрис участка

кв.98 в.3

л.п. выд. 2 пл. 1 га

М 1:10000



Условные обозначения:



границы участка

№ выдела	Ленты (круговой площадки) перече́та				
	№ ленты (площадки)	длина, м	ширина, м	радиус, м	площадь га
Произведен сплошной перечет деревьев на площади 1,0 га					

Исполнитель работ по проведению лесопатологического обследования:

ФИО

Трунтаев П.В.

Подпись

Дата составления документа

16.07.2017

Телефон

89102838687

: N : Состав: я: Воз: Вы: Ди: Кл: Бо- : Тип : Зап. сырор: К: Запас дес. МЗ: :
: виде-: Подрос: р: : : : : ни- : дес. мЗ : л: -----: :
: ла : Подлес: у: ра : со: ам: во: тет: леса: -----: : сухо: ед.: захл: :
: : Почва : с: : : : зр: : : на : в т.: т: стоя: дер: ----: Хозяйственные: :
: ----: Особен: --: ст : та: ет: --: ----: 1 га: ч. по: о: : : об- : :
: Пло- : выдела: вы: : : : гр: : ТЛУ : ----: сос-: в: ста-: ----: щий: мероприятия :
: щадь, : Хар-ка: со: : : р : : пол: : на : тав-: а: рого: ре-: ----: :
: га : л/к : та: : : : во: но- : : выде: ляю-: р: : дин: лик- : :
: : и пр.: яр: : : : зр: та: : ле : щим : н: : : вид : :

1 ПРОТИВОПОЖ. РАЗРЫВ

,6 ширина 20,0 м, протяженность 0,3 км, ЧИСТАЯ

2 лесные культуры

,6 10СО 1 42 11 12 3 3 СТР 10 6
11 2 ,6 А2 6

единичные деревья

10СО 63 20 28 2 1

культуры-62 г., ВСПАШ. БОРОЗД., ПОСАДКА МЕХАНИЗИР., состояние
УДОВЛЕТВОРИТЕЛЬНЫЕ

3 лесные культуры

4,8 10СО 1 63 18 18 4 2 СТР 30 144 1 2 ПРОХ. РУБКА
18 2 ,9 А2 144 15%

подлесок: АЖ РЕДКИЙ

культуры-41 г., ВСПАШ. БОРОЗД., ПОСАДКА МЕХАНИЗИР., состояние
ХОРОШИЕ

повреждение ФИТОВРЕДИТЕЛИ, СОСНА ОБ. ИСКУС, СЛАВАЯ,
КОРНЕВАЯ ГУБКА

4 лесные культуры

2,5 10СО 1 63 19 20 4 2 СТР 32 80 1 1 ПРОХ. РУБКА
19 2 ,9 А2 80 10%

подлесок: АЖ РЕДКИЙ

культуры-41 г., ВСПАШ. БОРОЗД., ПОСАДКА МЕХАНИЗИР., состояние
ХОРОШИЕ

5 лесные культуры

1,9 10СО 1 53 18 18 3 2 СТР 33 63 1 1 ПРОХ. РУБКА
18 2 1,0 А2 63 15%

культуры-51 г., ВСПАШ. БОРОЗД., ПОСАДКА МЕХАНИЗИР., состояние
ХОРОШИЕ

6 лесные культуры

ПРОХ. РУБКА

