

УТВЕРЖДАЮ:

Должность: Заместитель руководителя управления
лесного хозяйства Воронежской области

Ф.И.О М.В. Скрынникова

Дата 12.02.2018

Акт
лесопатологического обследования № 972

лесных насаждений

Новохоперского
Воронежской области

лесничества (лесопарка)
(субъект Российской Федерации)

Способ лесопатологического обследования:

1. Визуальный

2. Инструментальный

Место проведения

Участковое лесничество	Урочище (дача)	Квартал (кварталы)	Выдел (выделы)	Площадь, га
Новохоперское		94	10	4.8

Лесопатологическое обследование проведено на общей площади

4.8

га.

1. Визуальное лесопатологическое обследование:

кв.94 в.10 л.п. выд. 1 пл. 1.2 га

Наземное

Дистанционное

1.1 На площади 1.2 га фактическая таксационная характеристика лесного насаждения не соответствует таксационному описанию.

Причины несоответствия: давность лесоустройства (2003 год)

Список участков с выявленными несоответствиями приведён в приложении 1 к настоящему Акту.

1.2. Лесные насаждения с нарушенной и утраченной устойчивостью выявлены на 1.2 га:

Участковое лесничество	Урочище (дача)	Площадь, га		Причина ослабления (гибели)
		с нарушенной устойчивостью	с утраченной устойчивостью	
Новохоперское			1.2	губка корневая
Итого			1.2	

Состояние обследованных лесных насаждений приведено в приложении 1.1 - 1.4 к Акту в зависимости от

1.3. В обследованных лесных участках прогнозируется:

Прогноз	Площадь, га
Ослабление лесных насаждений	
Усыхание лесных насаждений различной степени	1.2
Развитие очагов вредных	

1.4. Обнаружено загрязнение лесного участка отходами и выбросами:

промышленными

бытовыми

Вид загрязнения	Размеры загрязнения			Объём, кубм	Площадь загрязнения, га
	длина, м	ширина, м	высота, м		

ЗАКЛЮЧЕНИЕ

Оценка текущего санитарного и лесопатологического состояния лесных насаждений, назначенные профилактические мероприятия по защите лесов агитационные мероприятия:

Насаждение с утраченной устойчивостью

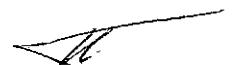
С целью предотвращения негативных процессов или снижения ущерба от их воздействия следует провести инструментальное ЛПО

Исполнитель работ по проведению лесопатологического обследования:

ФИО

Трунтаев П.В.

Подпись



1. Визуальное лесопатологическое обследование:

кв.94 в.10 л.п. выд. 2 пл. 3.6 га

Наземное

Дистанционное

1.1 На площади 3.6 га фактическая таксационная характеристика лесного насаждения не соответствует таксационному описанию.

Причины несоответствия: давность лесоустройства (2003 год)

Список участков с выявленными несоответствиями приведён в приложении 1 к настоящему Акту.

1.2. Лесные насаждения с нарушенной и утраченной устойчивостью выявлены на 3.6 га:

Участковое лесничество	Урочище (дача)	Площадь, га		Причина ослабления (гибели)
		с нарушенной устойчивостью	с утраченной устойчивостью	
Новохоперское		3.6		губка корневая
Итого		3.6		

Состояние обследованных лесных насаждений приведено в приложениях 1.1 - 1.4 к Акту в зависимости от

1.3. В обследованных лесных участках прогнозируется:

Прогноз	Площадь, га
Ослабление лесных насаждений	3.6
Усыхание лесных насаждений различной степени	
Развитие очагов вредных	

1.4. Обнаружено загрязнение лесного участка отходами и выбросами: **промышленными**

бытовыми

Вид загрязнения	Размеры загрязнения			Объём, кубм	Площадь загрязнения, га
	длина, м	ширина, м	высота, м		

ЗАКЛЮЧЕНИЕ

Оценка текущего санитарного и лесопатологического состояния лесных насаждений, назначенные профилактические мероприятия по защите лесов агитационные мероприятия:

Насаждение с нарушенной устойчивостью


С целью предотвращения негативных процессов или снижения ущерба от их воздействия следует провести инструментальное ЛПО

Исполнитель работ по проведению лесопатологического обследования:

ФИО

Трунтаев П.В.

Подпись



2. Инструментальное обследование лесного участка:

кв.94 в.10 л.п. выд. 1 пл. 1.2 га

2.1 Фактическая таксационная характеристика лесного насаждения таксационному описанию.

не соответствует

Причины несоответствия:

давность лесоустройства (2003 год)

Ведомость лесных участков с выявленными несоответствиями таксационным описаниям приведена в приложении 1 к Акту.

2.2. Состояние насаждений:

с нарушенной устойчивостью

с утраченной устойчивостью

причины повреждения:

губка корневая

Заселено (отработано) стволовыми вредителями:

Вид вредителя	Порода	Встречаемость (% заселённых деревьев)	Степень заселения лесного насаждения (слабая, средняя, сильная)

Повреждено огнём:

Вид пожара	Порода	Состояние корневых лап		Состояние корневой шейки		Подсушивание луба	
		процент повреждённых огнём корней	процент деревьев с данным повреждением	ожог корневой шейки по окружности (1/4; 2/4; 3/4; более 3/4)	процент деревьев с данным повреждением	по окружности (1/4; 2/4; 3/4; более 3/4)	процент деревьев с данным повреждением

Поражено болезнями:

Вид болезни	Порода	Встречаемость (% поражённых деревьев)	Степень поражения лесного насаждения (слабая, средняя, сильная)
Корневая губка	Сосна иск. происхождения	66.5	сильная

2.3. Выборке подлежит **55.5** % деревьев по запасу
в том числе:

ослабленных % (причины назначения)

сильно ослабленных **11.4** % (причины назначения) (корневая губка)
усыхающих **1.9** % (причины назначения) (хв. насаждение)
свежего сухостоя **2** %;

в том числе: свежего ветровала %;
свежего бурелома %;
старого ветровала %;

в том числе: старого бурелома **14.8** %;
старого сухостоя **25.4** %;
аварийные %;

2.4. Полнота лесного насаждения после уборки деревьев, подлежащих рубке, составит **0.19**

Критическая полнота для данной категории лесных насаждений составляет: **0.3**

ЗАКЛЮЧЕНИЕ

С целью предотвращения негативных процессов или снижения ущерба от их воздействия назначено:

Участково е лесничеств о	Урочище (дача)	Квартал	Выдел	Площадь, выдела, га	Вид мероприят ия	Площадь, мероприяти я, га	Порода	Запас на выдел, кбм	Крайние сроки проведени я
Новохопер ское		94	10	4.8	сплошная санитарная рубка	1.2	Сосна иск. происхожде ния	186.7	2019

Ведомость перечета деревьев назначенных в рубку и абрис лесного участка прилагаются (приложение 2 и 3 к Акту)

Меры по обеспечению возобновления: **создание лесных культур**

С целью предотвращения негативных процессов или снижения ущерба от их воздействия назначается проведение **сплошной санитарной рубки на площади 1.2 га**

Сплошная санитарная рубка назначена согласно п. 40 приказа № 470 Минприроды РФ от 12.09.2016 г.

Мероприятия, необходимые для предупреждения повреждения или поражения смежных насаждений: своевременное проведение назначенных мероприятий; проведение мероприятий в кратчайшие сроки

Сведения для расчёта степени повреждения:

год образования старого сухостоя **2009-2016** ;

основная причина повреждения древесины **гнили; стволовые вредители**

Дата проведения обследований **01.08.2017**

Исполнитель работ по проведению лесопатологических обследований:

ФИО

Трунтаев П.В.

Подпись



2. Инструментальное обследование лесного участка:

кв.94 в.10 л.п. выд. 2 пл. 3.6 га

2.1 Фактическая таксационная характеристика лесного насаждения таксационному описанию.
давность лесоустройства (2003 год)

НЕ СООТВЕТСТВУЕТ

Причины несоответствия:

Ведомость лесных участков с выявленными несоответствиями таксационным описаниям приведена в приложении 1 к Акту.

2.2. Состояние насаждений:

с нарушенной устойчивостью

V

с утраченной устойчивостью

--

причины повреждения:

губка корневая

Заселено (отработано) стволовыми вредителями:

Вид вредителя	Порода	Встречаемость (% заселённых деревьев)	Степень заселения лесного насаждения (слабая, средняя, сильная)

Повреждено огнём:

Вид пожара	Порода	Состояние корневых лап		Состояние корневой шейки		Подсушивание луба	
		процент повреждённых огнём корней	процент деревьев с данным повреждением	ожог корневой шейки по окружности (1/4; 2/4;3/4;боле е 3/4)	процент деревьев с данным повреждением	по окружности (1/4; 2/4;3/4;боле 3/4)	процент деревьев с данным повреждением

Поражено болезнями:

Вид болезни	Порода	Встречаемость (% поражённых деревьев)	Степень поражения лесного насаждения (слабая, средняя, сильная)
Корневая губка	Сосна иск. происхождения	18.7	средняя

2.3. Выборке подлежит	8.8	% деревьев по запасу	
в том числе:			
ослабленных		% (причины назначения)	
сильно ослабленных	3.3	% (причины назначения)	(корневая губка)
усыхающих	0.2	% (причины назначения)	(хв. насаждение)
свежего сухостоя	0.2	%,	
в том числе: свежего ветровала			%;
свежего бурелома		%;	
старого ветровала		%;	
в том числе: старого бурелома		1.6 %;	
старого сухостоя	3.5	%;	
аварийные		%;	

2.4. Полнота лесного насаждения после уборки деревьев, подлежащих рубке, составит **0.68**

Критическая полнота для данной категории лесных насаждений составляет: **0.3**

ЗАКЛЮЧЕНИЕ

С целью предотвращения негативных процессов или снижения ущерба от их воздействия назначено:

Участково е лесничеств о	Урочище (дача)	Квартал	Выдел	Площадь, выдела, га	Вид мероприят ия	Площадь, мероприяти я, га	Порода	Запас на выдел, кбм	Крайние сроки проведени я
Новохопер ское		94	10	4.8	выборочная санитарная рубка	3.6	Сосна иск. происхожде ния	85.2	2019

Ведомость перечета деревьев назначенных в рубку и абрис лесного участка прилагаются (приложение 2 и 3 к Акту)

Меры по обеспечению возобновления: **не требуются**

С целью предотвращения негативных процессов или снижения ущерба от их воздействия назначается проведение **выборочной санитарной рубки на площади 3.6 га**

Мероприятия, необходимые для предупреждения повреждения или поражения смежных насаждений: своевременное проведение назначенных мероприятий; проведение мероприятий в кратчайшие сроки

Сведения для расчёта степени повреждения:

год образования старого сухостоя **2009-2016** ;

основная причина повреждения древесины **гнили: стволовые вредители**

Дата проведения обследований **01.08.2017**

Исполнитель работ по проведению лесопатологических обследований:

ФИО

Грунтаев П.В.

Подпись



Ведомость лесных участков с выявленными несоответствиями таксационным описаниям

Источник данных	Год проведения лесосодействия	Номер квартала	Номер выдела	Площадь выдела, га	Целевое назначение лесов	Категория защитных лесов	Номер лесопатологического выдела	Площадь лесопатологического выдела, га	Таксационная характеристика							Заложено пробных площадей				
									состав	порода	возраст, лет	средняя высота, м	средний диаметр, см	тип леса	тип условий местопрорастания	полнота	бонитет	запас, кубм/га	количество, шт.	общая площадь, га
ТО	2003	94	10	4.8	защитные	Противозерозионные леса			10СО	СО	57	18	18	СТР	А2	0.8	2	270		
Ф		94	10	4.8	защитные	Ценные леса: противозерозионные леса	1	1.2	10СО	СО	71	19	22	СТР	А2	0.25 / 0.43	2	156	проведен сплошной подсчет деревьев на выделе	1.2
Ф		94	10	4.8	защитные	Ценные леса: противозерозионные леса	2	3.6	10СО	СО	71	19	20	СТР	А2	0.71 / 0.75	2	270	проведен сплошной подсчет деревьев на выделе	3.6

Примечание: в колонке "запас, кубм/га" показан общий запас древесины на гектар (сырорастиющий, сухостой и захламлиенности)

В колонке "полнота" указана фактическая полнота: в числителе - полнота по живой (растущей) части насаждения, в знаменателе - полнота рассчитана от общего запаса древесины на 1 гектаре (сырорастиющие + сухостой + захламлиенность)

Список возможных используемых буквенных сокращений в колонке "порода" и "состав":

А - акация белая; Б - береза бородавчатая; В - вяз обыкновенный; ВМ - вяз мелколистный; ГШ - груша; ДБ - дуб байрачный семенной; ДБН - дуб байрачный низкоствольный; ДБП - дуб байрачный порослевой высокоствольный; ДН - дуб нагорный семенной; ДНН - дуб нагорный низкоствольный; ДНП - дуб нагорный порослевой высокоствольный; ДП - дуб пойменный семенной; ДПП - дуб пойменный низкоствольный; ДПП - дуб пойменный порослевой высокоствольный; КЛН - клен остролистный низкоствольный; КЛЮ - клен остролистный высокоствольный; КЛП - клен полевой; КЛЯ - клен ясенелистный; ЛП - липа; ОЛЧ - ольха черная; ОС - осина; С - сосна обыкновенная естественного происхождения; СО - сосна обыкновенная искусственного происхождения; ТБ - тополь белый; ТГ - тополь гибридный; ТЧ - тополь черный; ЯБ - яблоня; ЯЗ - ясень зеленый; ЯО - ясень обыкновенный; ЯОВ - ясень обыкновенный высокоствольный; ЯОН - ясень обыкновенный низкоствольный.

Исполнитель работ по проведению лесопатологического обследования:

ФИО

Трунтаев П.В.

Подпись



Результаты проведения лесопатологического обследования лесных насаждений за

Август
(месяц)

2017

г.

Субъект Российской Федерации
Участковое лесничество

Воронежская область
Новохоперское

Лесничество (лесопарк)
Урочище (лесная дача)

Новохоперское

1	2	3	4	5	6	7	Таксационная характеристика лесного насаждения										17	Распределение деревьев по категориям состояния, % от запаса											28а	29	30	31	32	33		34
							8	9	10	11	12	13	14	15	16	18		19	20	21	22	23	24	25	26	27	28	вид						площадь, га		
94	10	4.8	Защитные	Ценные леса: противоэрозийные леса	1	1.2	10СО	СО	71	19	22	СТР	0.25*/0.43	2	156*	706	24.1	20.4	11.4	1.9	2.0	25.4							3.18	Ажурность кроны; наличие гнили	66.5	губка корневая	55.5	столбовая санитарная рубка	1.2	
94	10	4.8	Защитные	Ценные леса: противоэрозийные леса	2	3.6	10СО	СО	71	19	20	СТР	0.71*/0.75	2	270*	3689	66.5	24.7	3.3	0.2	0.2	3.5						1.53	Ажурность кроны; наличие гнили	18.7	губка корневая	8.8	выборочная санитарная рубка	3.6		

Показатели, не соответствующие таксационному описанию отмечаются " * "

В колонке "полнота" указана фактическая полнота: в числителе - полнота по живой (растущей) части насаждения, в знаменателе - полнота рассчитана от общего запаса древесины на 1 гектаре (сырорастущие + сухой + захламленность)

Список возможных используемых буквенных сокращений в колонке "порода" и "состав":

А - акация белая; Б - береза бородавчатая; В - вяз обыкновенный; ВМ - вяз мелколистный; ГШ - груша; ДБ - дуб байрачный семенной; ДБН - дуб байрачный низкоствольный; ДБП - дуб байрачный порослевой высокоствольный; ДН - дуб нагорный семенной; ДНН - дуб нагорный низкоствольный; ДНП - дуб нагорный порослевой высокоствольный; ДП - дуб пойменный семенной; ДПН - дуб пойменный низкоствольный; ДПП - дуб пойменный порослевой высокоствольный; КЛН - клен остролистный низкоствольный; КЛЮ - клен остролистный высокоствольный; КЛП - клен полевой; КЛЯ - клен ясенелистный; ЛП - липа; ОЛЧ - ольха черная; ОС - осина; С - сосна обыкновенная естественного происхождения; СО - сосна обыкновенная искусственного происхождения; ТБ - тополь белый; ТГ - тополь гибридный; ТЧ - тополь черный; ЯБ - яблоня; ЯЗ - ясень зеленый; ЯО - ясень обыкновенный; ЯОВ - ясень обыкновенный высокоствольный; ЯОН - ясень обыкновенный низкоствольный.

Исполнитель работ по проведению лесопатологического обследования:

ФИО

Трунтаев П.В.

Подпись



Дата составления документа

09.08.2017

Телефон

89102838687

Ведомость перечета деревьев назначенных в рубку

ВРЕМЕННАЯ ПРОБНАЯ ПЛОЩАДЬ №

Субъект Российской Федерации Воронежская область

Лесничество (лесопарк) Новохоперское Квартал 94 Выдел 10

Площадь 4.8 га.

Номер очага вредных организмов _____ Размер пробной площади 1.2 га.

Таксационная характеристика:

тип леса СТР состав 10СО ; возраст 71 ; бонитет 2

полнота 0.25 / 0.43 Запас на га 156 возобновление отсутствует

Время и причина ослабления лесного насаждения: губка корневая

Тип очага вредных организмов: _____

Фаза развития очага вредных организмов: _____

Средневзвешенная категория санитарного состояния обследуемого лесного участка: 3.18

Состояние лесного насаждения, намечаемые мероприятия: насаждение с утраченной устойчивостью, требуется провести сплошную санитарную рубку

Исполнитель работ по проведению лесопатологического обследования:

ФИО

Трунтаев П.В.

Подпись



Дата составления документа

09.08.2017

Телефон

89102838687

ВЕДОМОСТЬ ПЕРЕЧЕТА ДЕРЕВЬЕВ

Порода: Сосна иск. происхождения

Ступени толщины см	Количество деревьев по категориям состояния, шт.															Всего деревьев по ступеням толщины		
	I	II	III	IV		V		VI			ветровал, бурелом			аварийные деревья			шт.	в т.ч. подлежат рубке, %
				НЗ	З	НЗ	З	НЗ	З	О	НЗ	З	О	НЗ	З	О		
1	2	3	4	5	6	7	8	9	10	11	12	13	14	15	16	17	18	19
8			2							35							37	100.00
12		1	5		4		5			70			20				105	99.05
16	25	27	18		5		2			70			20				167	68.86
20	35	29	14		8		7			59			30				182	64.84
24	49	40	20		1					23			23				156	42.95
28	15	12	8							8			9				52	48.08
32	2	2	1							1							6	33.33
36							1										1	100.00
40																		
44																		
48																		
52																		
56																		
60																		
64																		
68																		
72																		
76																		
80																		
Итого, шт	126	111	68		18		15			266			102				706	469
Итого, шт %	17.8	15.7	9.6		2.5		2.1			37.9			14.4				100.0	66.5
Итого, м³	45.0	38.1	21.2		3.5		3.7			47.5			27.7				186.7	103.6
Итого, м³ %	24.10	20.40	11.40		1.90		2.00			25.40			14.80				100.0	55.5

Ведомость перечета деревьев назначенных в рубку

ВРЕМЕННАЯ ПРОБНАЯ ПЛОЩАДЬ №

Субъект Российской Федерации Воронежская область

Лесничество (лесопарк) Новохоперское Квартал 94 Выдел 10

Площадь 4.8 га.

Номер очага вредных организмов _____ Размер пробной площади 3.6 га.

Таксационная характеристика:

тип леса СТР состав 10СО ; возраст 71 ; бонитет 2

полнота 0.71 / 0.75 Запас на га 270 возобновление отсутствует

Время и причина ослабления лесного насаждения: губка корневая

Тип очага вредных организмов: _____

Фаза развития очага вредных организмов: _____

Средневзвешенная категория санитарного состояния обследуемого лесного участка: 1.53

Состояние лесного насаждения, намечаемые мероприятия: насаждение с нарушенной устойчивостью, требуется проведение выборочной санитарной рубки

Исполнитель работ по проведению лесопатологического обследования:

ФИО Трунтаев П.В.

Подпись



Дата составления документа 09.08.2017

Телефон

89102838687

ВЕДОМОСТЬ ПЕРЕЧЕТА ДЕРЕВЬЕВ

Порода: Сосна иск. происхождения

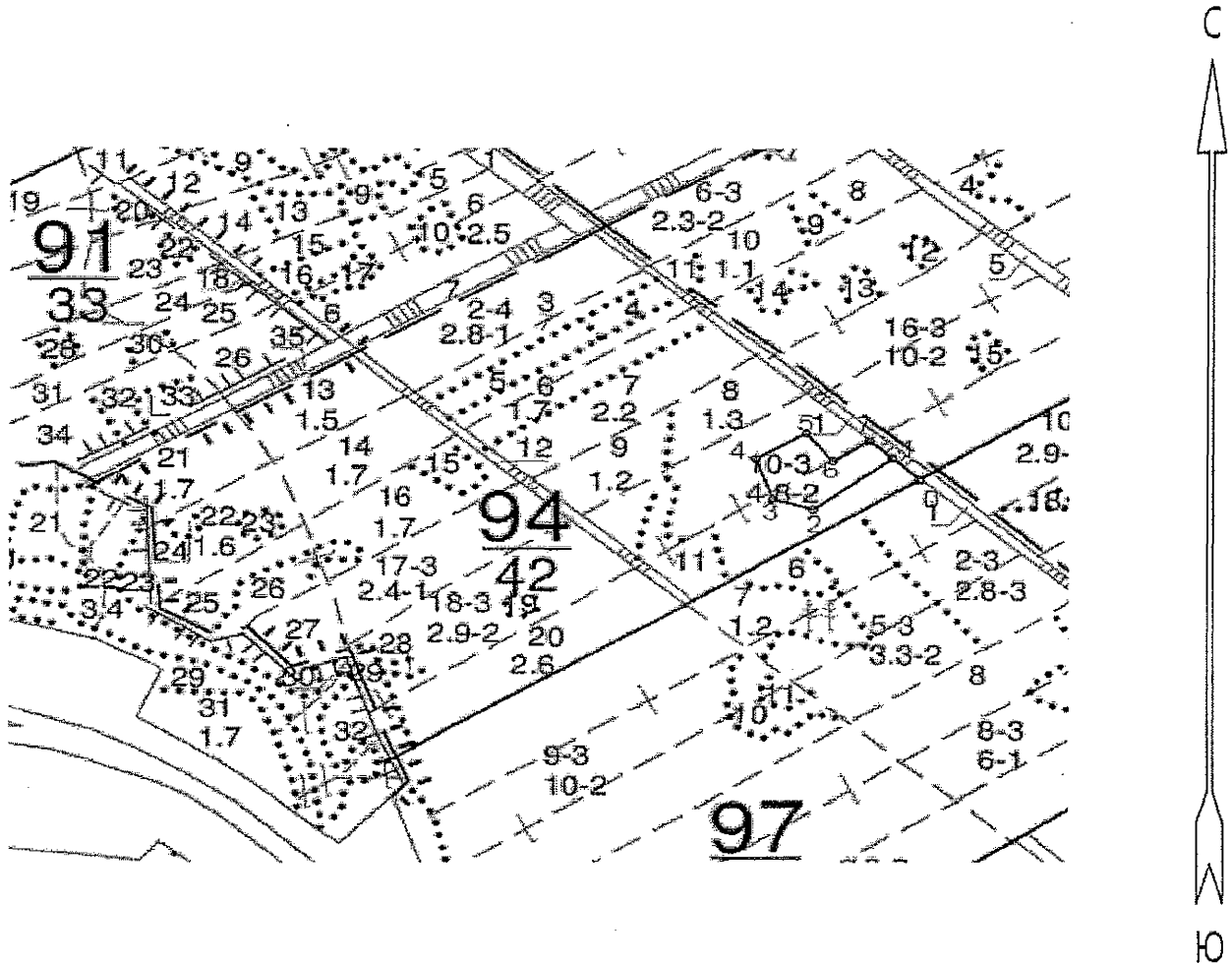
Ступени толщины см	Количество деревьев по категориям состояния, шт.																Всего деревьев по ступеням толщины	
	I	II	III	IV		V		VI			ветровал, бурелом			аварийные деревья			шт.	в т.ч. подлежат рубке, %
				НЗ	З	НЗ	З	НЗ	З	О	НЗ	З	О	НЗ	З	О		
1	2	3	4	5	6	7	8	9	10	11	12	13	14	15	16	17	18	19
8	12	56	68		16		11			79			20				262	74.05
12	152	214	110		5		3			80			22				586	37.54
16	257	111	48		4		2			62			33				517	28.82
20	895	345	14		1		1			38			33				1327	6.56
24	521	200	9				2			14							746	3.35
28	125	32	11							2							170	7.65
32	52	12	1														65	1.54
36	15	1															16	
40																		
44																		
48																		
52																		
56																		
60																		
64																		
68																		
72																		
76																		
80																		
Итого, шт	2029	971	261		26		19			275			108				3689	689
Итого, шт %	55.0	26.3	7.1		0.7		0.5			7.5			2.9				100.0	18.7
Итого, м³	648.1	240.4	32.1		1.6		1.9			34.0			15.6				973.7	85.2
Итого, м³ %	66.5	24.7	3.3		0.2		0.2			3.5			1.6				100.0	8.8

Абрис участка

кв.94 в.10

л.п. выд. 1 пл. 1,2 га

М 1:10000



Условные обозначения:



границы обследованной площади

№ выдела	Ленты (круговой площадки) перечеа				
	№ ленты (площадки)	длина, м	ширина, м	радиус, м	площадь га
Произведен сплошной перечет деревьев на площади 1,2 га					

Исполнитель работ по проведению лесопатологического обследования:

ФИО

Трунтаев П.В.

Подпись

Дата составления документа

09.08.2017

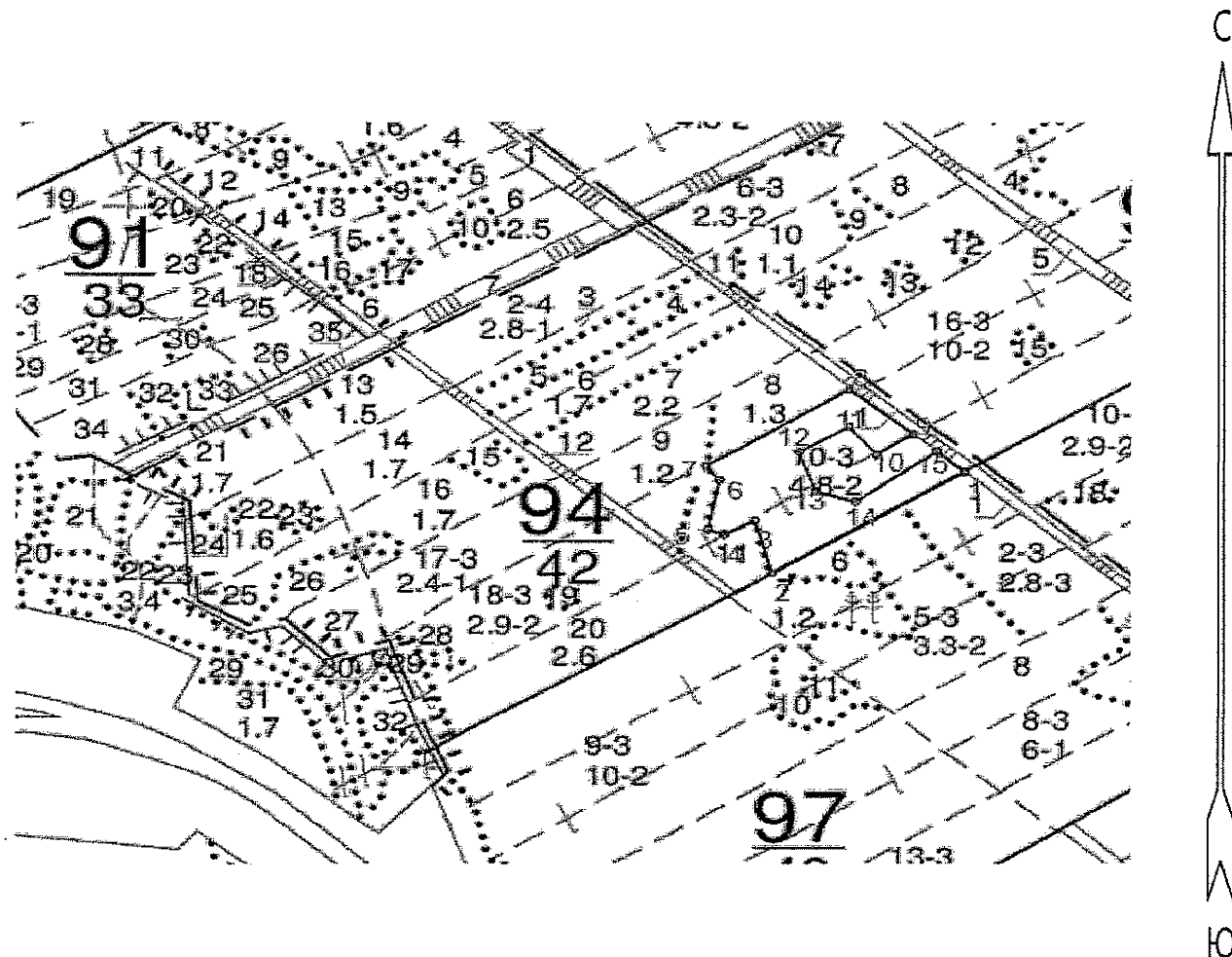
Телефон

89102838687

Абрис участка

кв.94 в.10

л.п. выд. 2 пл. 3.6 га
М 1:10000



Условные обозначения:



границы участка

№ выдела	Ленты (круговой площадки) перечета				
	№ ленты (площадки)	длина, м	ширина, м	радиус, м	площадь га
Произведен сплошной пересчет деревьев на площади					3.6

Исполнитель работ по проведению лесопатологического обследования:

ФИО

Трунтаев П.В.

Подпись

Дата составления документа

09.08.2017

Телефон

89102838687

 : N : Состав : я : Воз : Вы : Ди : Кл : Бо : Тип : Зап. сырор : К : Запас дес. МЗ :
 : выде- : Подрос : р : : : : ни- : дес. мЗ : л : ----- :
 : ла : Подлес : у : ра : со : ам : во : тет : леса : ----- : сухо : ед. : закл :
 : : Почва : с : : : : зр : : на : в т. : т : стоя : дер : ----- : Хозяйственные :
 : ----- : Особен : -- : ст : та : ет : -- : ----- : 1 га : ч. по : о : : об :
 : Пло- : выдела : вы : : : : гр : : ТЛУ : ----- : сос : - : в : ста : - : - : щий : мероприятия :
 : щадь, : Хар-ка : со : : : : р : : пол : : на : тав : - : а : рого : ре : - : - :
 : га : л/к : та : : : : во : но : - : : выде : ляю : - : р : : дин : лик : - :
 : : и пр. : яр : : : : зр : та : : ле : щим : н : : : вид :

культуры-44 г., ВСПАШ.БОРОЗД., ПОСАДКА МЕХАНИЗИР., состояние
 ХОРОШИЕ

10 лесные культуры ПРОХ.РУБКА
 4,8 10СО 1 57 18 18 3 2 СТР 26 125 1 5 15%
 18 2 ,8 А2 125

культуры-47 г., ВСПАШ.БОРОЗД., ПОСАДКА МЕХАНИЗИР., состояние
 ХОРОШИЕ

повреждение ФИТОВРЕДИТЕЛИ, СОСНА ОБ.ИСКУС, СЛАБАЯ,
 КОРНЕВАЯ ГУБКА

11 лесные культуры
 ,9 6СО 1 57 18 22 3 2 СТР 17 9
 3СО 16 25 14 14 2 ,6 А2 15 4
 1С 20 8 10 2

культуры-47 г., ВСПАШ.БОРОЗД., ПОСАДКА МЕХАНИЗИР., состояние
 УДОВЛЕТВОРИТЕЛЬНЫЕ

12 ПРОТИВОПОЖ.РАЗРЫВ РАСЧИСТКА
 ,7 ширина 15,0 м, протяженность 0,6 км, ЗАРОСШАЯ

13 лесные культуры ВЫБ.САНР.1 ОЧ
 1,5 10СО 1 61 20 20 4 1 ССРТ 27 41 1 5 20%
 20 2 ,7 В2 41 ВВОД ЛИСТ.ПОР

культуры-43 г., ВСПАШ.БОРОЗД., ПОСАДКА МЕХАНИЗИР., состояние
 УДОВЛЕТВОРИТЕЛЬНЫЕ

повреждение ФИТОВРЕДИТЕЛИ, СОСНА ОБ.ИСКУС, СРЕДНЯЯ,
 КОРНЕВАЯ ГУБКА

ПОЛНОТА В КУРТИНАХ, ДО 1,0

14 лесные культуры ПРОХ.РУБКА
 1,7 10СО 1 60 19 20 3 2 СТР 29 49 1 15%
 19 2 ,8 А2 49

культуры-44 г., ВСПАШ.БОРОЗД., ПОСАДКА МЕХАНИЗИР., состояние

Управление лесного хозяйства
 Воронежской области
КОПИЯ ВЕРНА
 Подпись *А.И.Сидор*
 « 13 » 02 20 18 г.