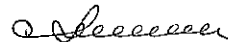


УТВЕРЖДАЮ:

Должность: заместитель руководителя управления лесного
хозяйства Воронежской области

Ф.И.О М.В. Скрынникова



Дата 30.01.2018

Акт
лесопатологического обследования № 965

лесных насаждений

Кантемировского
Воронежской области

лесничества (лесопарка)
(субъект Российской Федерации)

Способ лесопатологического обследования:

1. Визуальный

2. Инструментальный

Место проведения

Участковое лесничество	Урочище (дача)	Квартал (кварталы)	Выдел (выделы)	Площадь, га
Митрофановский мастерский участок	Заломное	19	8	4,8

Лесопатологическое обследование проведено на общей площади 4,8 га.

1. Визуальное обследование лесного участка

Наземное

Дистанционное

На площади 1,3 га фактическая таксационная характеристика лесного насаждения не соответствует таксационному описанию. Причины несоответствия:

давность лесоустройства (2003 г.)

Список участков с выявленными несоответствиями приведен в приложении 1 к настоящему Акту

1.2. Лесные насаждения с нарушенной и утраченной устойчивостью выявлены на площади

1,3 га

Участковое лесничество	Урочище (дача)	Площадь, га		Причина ослабления (гибели)
		с нарушенной устойчивостью	с утраченной устойчивостью	
Митрофановский мастерский участок	Заломное	1,3		изменение уровня грунтовых вод под действием почвенно-климатических факторов
Итого				

Состояние обследованных лесных насаждений приведено в приложении 1.1 - 1.4 к Акту в зависимости от метода проведения ЛПО

1.3. В обследованных лесных участках прогнозируется:

Прогноз	Площадь, га
Ослабление лесных насаждений	1,3
Усыхание лесных насаждений различной степени	
Развитие очагов вредных организмов	

1.4. Обнаружено загрязнение лесного участка отходами и выбросами: промышленными

бытовыми

Вид загрязнения	Размеры загрязнения			Объем, кубм	Площадь загрязнения, га
	длина, м	ширина, м	высота, м		

ЗАКЛЮЧЕНИЕ

Оценка текущего санитарного и лесопатологического состояния лесных насаждений, назначенные профилактические мероприятия по защите лесов агитационные мероприятия:

На площади 1,3 га имеется насаждение с нарушенной устойчивостью, на этой площади необходимо проведение инструментального ЛПО

На площади 3,5 га имеется насаждение, не требующее проведения санитарно-оздоровительных мероприятий.

Исполнитель работ по проведению лесопатологического обследования:

ФИО

Ефремов В.В.

Подпись



2. Инструментальное обследование лесного участка

квартал 19 выдел 8 лесопатологический выдел 1 площадь 1,3 га.

2.1 Фактическая таксационная характеристика лесного насаждения **не соответствует**

таксационному описанию.

Причины несоответствия:

давность лесоустройства (2003 год)

Ведомость лесных участков с выявленными несоответствиями таксационным описаниям приведена в приложении 1 к Акту.

2.2. Состояние насаждений:

с нарушенной устойчивостью

 V

с утраченной устойчивостью

причины повреждения:

Изменение уровня грунтовых вод под действием почвенно-климатических факторов

Заселено (отработано) стволовыми вредителями:

Вид вредителя	Порода	Встречаемость (% заселённых деревьев)	Степень заселения лесного насаждения (слабая, средняя, сильная)

Повреждено огнём:

Вид пожара	Порода	Состояние корневых лап		Состояние корневой шейки		Подсушивание луба	
		процент повреждённых огнём корней	процент деревьев с данным повреждением	ожог корневой шейки по окружности (1/4; 2/4; 3/4; более 3/4)	процент деревьев с данным повреждением	по окружности (1/4; 2/4; 3/4; более 3/4)	процент деревьев с данным повреждением

Поражено болезнями:

Вид болезни	Порода	Встречаемость (% поражённых деревьев)	Степень поражения лесного насаждения (слабая, средняя, сильная)

- 2.3. Выборке подлежит **24,8** % деревьев от запаса
в том числе:
ослабленных % (причины назначения)
сильно ослабленных % (причины назначения)
усыхающих % (причины назначения)
свежего сухостоя **1,8** %,
в том числе: свежего ветровала %;
свежего бурелома %;
старого ветровала **1,8** %;
в том числе: старого бурелома %;
старого сухостоя **21,2** %;
аварийные %;
- 2.4. Полнота лесного насаждения после уборки деревьев, подлежащих рубке, составит **0,5**
Критическая полнота для данной категории лесных насаждений составляет: **0,5**

ЗАКЛЮЧЕНИЕ

С целью предотвращения негативных процессов или снижения ущерба от их воздействия назначено:

Участков е лесничест во	Урочище (дача)	Квартал	Выдел	Площадь, га	Вид мероприя тия	Площадь, мероприят ия, га	Порода	Выбираемый запас на выделе, кбм	Крайние сроки проведен ия
Митрофановский мастерский участок	Запоянное	19	8	4,8	Выборочная санитарная рубка	1,3	ДБН	46,1	2019

Ведомость перечета деревьев назначенных в рубку и абрис лесного участка прилагаются (приложение 2 и 3 к Акту)

Меры по обеспечению возобновления: **не требуется**

Мероприятия, необходимые для предупреждения повреждения или поражения смежных насаждений:

своевременное проведение проектируемых мероприятий

Сведения для расчёта степени повреждения:

год образования старого сухостоя **2010-2016** ;

основная причина повреждения древесины **гнили**

Дата проведения обследований **05.10.2017 г.**

Исполнитель работ по проведению лесопатологических обследований:

ФИО

Ефремов В.В.

Подпись



Ведомость лесных участков с выявленными несоответствиями таксационным описаниям

Источник данных	Год проведения лесоустройства	Номер квартала	Номер выдела	Площадь выдела, га	Целевое назначение лесов	Категория защитных лесов	Номер лесопатологического выдела	Площадь лесопатологического выдела, га	Таксационная характеристика								Заложено пробных площадей			
									состав	порода	возраст, лет	средняя высота, м	средний диаметр, см	тип леса	тип условий местопрорастания	полнота	бонитет	запас, кубм/га	количество, шт.	общая площадь, га
ТО	2004	19	8	4,8	защитные	Особо ценные леса			10ДБН	ДБН	65	18	24	ДБСВ	Е2	0,6	3	140		
Ф	2017	19	8	4,8	защитные	Леса, выполняющие функции защиты природных и иных объектов: защитные полосы лесов расположенные вдоль железнодорожных путей общего пользования, федеральных автомобильных дорог общего пользования, автомобильных дорог общего пользования, находящихся в собственности субъектов Российской Федерации	1	1,3	10ДБН	ДБН	78	18	24	ДБСВ	Е2	0,5/0,6	3	143	проведен сплошной перемер на выделе	1,3

Примечание: в колонке "запас, кубм/га" показан общий запас древесины на гектар (сырорастиший, сухостой и захламлиенности) в ячейке "фактическая" колонке "полнота" указана фактическая полнота: в числителе - полнота по живой (растущей) части насаждения, в знаменателе - полнота рассчитана от общего запаса древесины на 1 гектаре (сырорастищие + сухостой + захламлиенность)

ТО - таксационное описание

Ф - фактическая характеристика лесного насаждения

ДБ - дуб байрачный семенной

ДБН - дуб байрачный низкоствольный;

ЯО - ясень обыкновенный

Исполнитель работ по проведению лесопатологического обследования:

ФИО

Ефремов В.В.

Подпись



Результаты проведения лесопатологического обследования лесных насаждений за сентябрь 2017 г. (месяц)

Объект Российской Федерации **Воронежская область** **Кантемировское**
 Участковое лесничество **Митрофановский маестерский участок** **Защитное**
 Лесничество (лесопарк) **Урочище (лесная дача)**

1	2	3	4	5	6	7	Таксационная характеристика лесного насаждения										Распределение деревьев по категориям состояния, % от запаса							29	30	31	32	33	34	35				
Номер квартала	Номер выдела	Площадь выдела, га	Целевое назначение лесов	Категория защитных лесов	Номер лесопатологического выдела	Площадь лесопатологического выдела	состав	порода	возраст	средняя высота, м	средний диаметр, см	тип леса	полнота	бонитет	запас, куб. м/га	Число деревьев на пробе, шт.	без признаков ослабления	ослабленные	сильно ослабленные	усыхающие	свежий сухостой	старый сухостой	свежий ветровал	старый ветровал	свежий бурелом	старый бурелом	аварийные деревья	Средневзвешенная категория состояния	Признаки повреждения деревьев	Доля поврежденных деревьев, %	Причина ослабления, повреждения	Подлежит рубке, %	вид	Незапеченные мероприятия
19	8	4,8	защитные	Леса, выполняющие функции защиты природных и иных объектов: защитные полосы лесов расположенные вдоль железнодорожных путей общего пользования, федеральных автомобильных дорог общего пользования, автомобильных дорог общего пользования, находящихся в собственности субъектов Российской Федерации	1	1,3	ГОДЕН	ДВН	78*	18	24	ДРОВА	0,5*/0,6	3	143*	483	31,9	32,1	3,6	7,6	1,8	21,2		1,8			2,84	Усыхание от 1/4 до 1/2 ветвей в кроне прошлых лет. Усыхание вершины прошлых лет от 1/3 до 2/3	36,1	Изменение уровня грунтовых вод под действием почвенно-климатических факторов	24,8	ВСР	1,3	

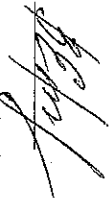
Показатели, не соответствующие таксационному описанию отмечаются " * "

Примечание: ГО - осень, обыкновенный ДВН - дуб байрачный низкостебельный

Исполнитель работ по проведению лесопатологического обследования:

ФИО **Ефремов В.В.**

Подпись



Дата составления документа 05.10.2017г.

Телефон

8 (47365) 5-64-87

Ведомость перечета деревьев назначенных в рубку

ВРЕМЕННАЯ ПРОБНАЯ ПЛОЩАДЬ №

Субъект Российской Федерации Воронежская область

Лесничество (лесопарк) Кантемировское Квартал 19 Выдел 8

Площадь 4,8 га.

Номер очага вредных организмов _____ Размер пробной площади 1,3 га.

Таксационная характеристика:

тип леса ДБСВ ; состав 10ЛБН ; возраст 78 ; бонитет 3

полнота 0,5/0,6 ; Запас на га 143 возобновление отсутствует

Время и причина ослабления лесного насаждения: Изменение уровня грунтовых вод под действием почвенно-климатических факторов

Тип очага вредных организмов: _____

Фаза развития очага вредных организмов: _____

Средневзвешенная категория санитарного состояния обследуемого лесного участка 2,84

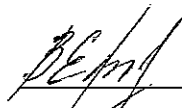
Состояние лесного насаждения, намечаемые мероприятия: с нарушенной устойчивостью
требуется проведение выборочной санитарной рубки

Исполнитель работ по проведению лесопатологического обследования:

ФИО

Ефремов В.В.

Подпись



Дата составления документа

05.10.2017 г.

Телефон

8 (47365) 5-64-87

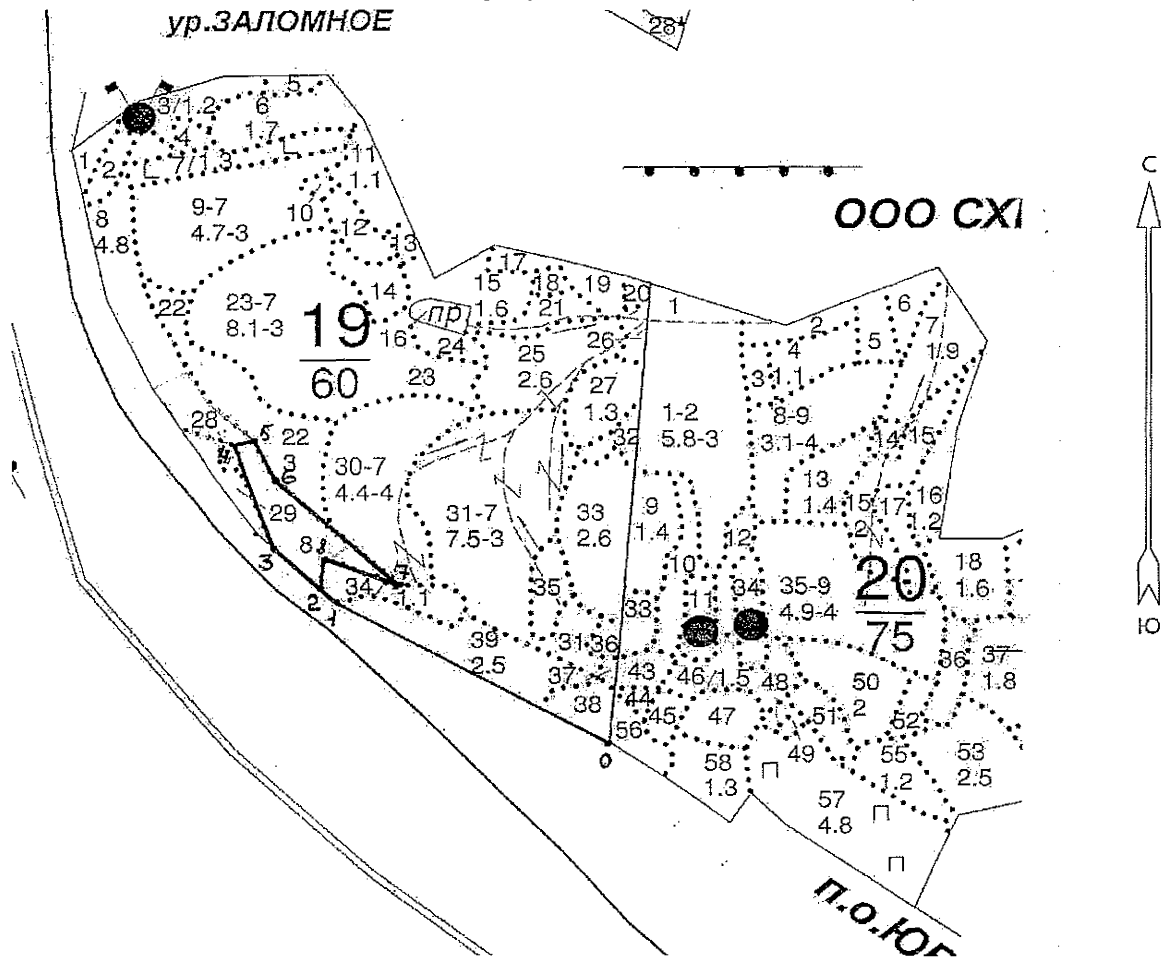
ВЕДОМОСТЬ ПЕРЕЧЕТА ДЕРЕВЬЕВ

Порода: Дуб байрачный низкоствольный

Ступени толщины см	Количество деревьев по категориям состояния, шт.																Всего деревьев по ступеням толщины	
	I	II	III	IV		V		VI			ветровал, бурелом			аварийные деревья			шт.	в т.ч. подлежат рубке, %
				НЗ	З	НЗ	З	НЗ	З	О	НЗ	З	О	НЗ	З	О		
1	2	3	4	5	6	7	8	9	10	11	12	13	14	15	16	17	18	19
8										8							8	100,0
12					4					32			1				37	89,2
16		29	5		5		2			35			4				80	51,3
20	18	43	8		36		3			40			5				153	31,4
24	28	32			4		5			17			3				89	28,1
28	21	19	6		3					16							65	24,6
32	16	12								3							31	9,7
36	14	7								1							22	4,6
40																		
44																		
48																		
52																		
Итого, шт	97	142	19		52		10			152			13				485	175,0
Итого, шт %	20,0	29,3	3,9		10,7		2,1			31,3			2,7				100,0	36,1
Итого, м³	59,4	59,7	6,6		14,3		3,3			39,5			3,3				186	46,1
Итого, м³ %	31,9	32,1	3,6		7,6		1,8			21,2			1,8				100,0	24,8

М 1:10000

Абрис участка



Условные обозначения:



обследованная площадь

Обследованная площадь:

1,3 га

№ выдела	Ленты (круговой площадки) перечега				
	№ ленты (площадки)	длина, м	ширина, м	радиус, м	площадь га
Произведен сплошной перечет деревьев на площади 1,3 га					

Номера точек	Координаты (в формате DD.DDDDD)		Румбы линий	Длина, м
	Долгота	Широта		
0 - 1			СЗ 60° 00'	485
1 - 2			СЗ 45° 00'	30
2 - 3			СЗ 45° 00'	100
3 - 4			СЗ 25° 00'	180
4 - 5			СВ 80° 00'	30
5 - 6			ЮВ 30° 00'	80
6 - 7			ЮВ 45° 00'	260
7 - 8			СЗ 56° 00'	125
8 - 2			ЮЗ 09° 00'	50

Исполнитель работ по проведению лесопатологического обследования:

ФИО

Ефремов В.В.

Подпись

Дата составления документа

05.10.2017 г.

Телефон

8 (47365) 5-64-87

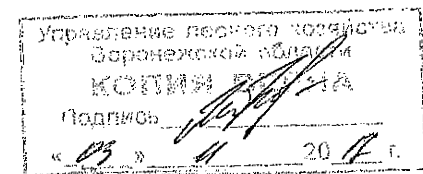
Лесничество МАСТ.УЧ-К МИТРОФАНОВСКИЙ
Категория зашитности ОСОБО ЦЕННЫЕ ЛЕСА

Квартал 19

: N : Состав: я: Воз: Вы: Ди: Кл: Бо-: Тип : Зап. сырор: К: Запас дес. м3: :
: выде-: Подрос: р: : : : : ни-: : дес. м3 : л: -----: :
: ла : Подлес: у: ра : со: ам: во: тет: леса: -----: : сухо: ед.: захл: :
: : Почва : с: : : : зр: : : на : в т.: т: стоя: дер: ----: Хозяйственные: :
: ----: Особен: --: ст : та: ет: --: ----: ----: 1 га: ч. по: о: : : об-: :
: Пло- : выдела: вы: : : : гр: : ТЛУ : ----: сос-: в: ста-: ----: ший: мероприятия :
: щадь, : Хар-ка: со: : : р : : пол: : на : тав-: а: рого: ре-: ----: :
: га : л/к : та: : : : во: но-: : выде: ляю-: р: : дин: лик-: :
: : и пр.: яр: : : : зр: та: : ле : щим : н: : : вид : :

1 ПРОЧИЕ ЗЕМЛИ

, 4



2	лесные культуры											
,5	10СО	1	51	17	24	3	2	ДБСВ	19	10		
	+ КЛН	17				2	,6	Е2	10			
	+ Б											
	культуры-53 г., ВСПАШ. ПОЛОС., ПОСАДКА РУЧНАЯ, состояние УДОВЛЕТВОРИТЕЛЬНЫЕ											
3	УСАДЬБЫ ВЕДОМСТВ.											
1,2												
4	9ДВН	1	65	18	24	7	3	ДБСВ	16	7	3	РУБ. ОБНОВ. 30Ч
,5	1КЛН	18		17	20	2	,7	Е2	8	1	4	100%
	+ СО											ЕСТЕСТ. ВОЗОВ.
	подлесок: КЛТ БЯР СР.ГУСТ											
	склон Ю -5											
5	лесные культуры											
,3	10СО	1	51	17	24	3	2	ДБСВ	19	6		
		17				2	,6	Е2	6			
	культуры-53 г., ВСПАШ. ПОЛОС., ПОСАДКА РУЧНАЯ, состояние УДОВЛЕТВОРИТЕЛЬНЫЕ											
6	10ДВН	1	65	19	24	7	3	ДБСВ	18	31	3	РУБ. ОБНОВ. 30Ч
1,7	+ ЛП	19				2	,7	Е2	31			100%
	+ КЛП											ЕСТЕСТ. ВОЗОВ.
	подлесок: ВРК СР.ГУСТ											
	склон Ю -5											
7	ЛЕСОСЕКА					ДВН	3	ДБСВ				ЕСТЕСТ. ВОЗОВ.
1,3	9ДВН	1	65	18	24			Е2	16		3	
	1КЛН	18		17	22		,7				4	
	склон Ю -5											
8	10ДВН	1	65	18	24	7	3	ДБСВ	14	67	3	РУБ. ОБНОВ. 30Ч
4,8	+ ЛП	18				2	,6	Е2	67			50%
	+ ОС											ЕСТЕСТ. ВОЗОВ.
	+ КЛН											
	подлесок: ВРК БЯР КЛТ СР.ГУСТ											
	склон СВ-10											
9	9ДВН	1	65	18	24	7	3	ДБСВ	16	67	3	РУБ. ОБНОВ. 30Ч
4,7	1КЛН	18		17	20	2	,7	Е2	75	8	4	50%
	подлесок: КЛТ БЯР СР.ГУСТ											
	склон Ю -5											
10	НЕИСПОЛЬЗУЕМЫЕ ЗЕМЛИ											

Управление лесного хозяйства
Воронежской области
КОТЛЯРОВА
Подпись _____
"03" "11" 2018 г.