

УТВЕРЖДАЮ:

Должность: Заместитель руководителя управления  
лесного хозяйства Воронежской области

Ф.И.О М.В. Скрынникова



Дата 30.01.2018

Акт  
лесопатологического обследования № 964

лесных насаждений

Хреновского  
Воронежской области

лесничества (лесопарка)  
(субъект Российской Федерации)

Способ лесопатологического обследования:

1. Визуальный

2. Инструментальный

Место проведения

Участковое лесничество	Урочище (дача)	Квартал (кварталы)	Выдел (выделы)	Площадь, га
<b>Вислинское</b>		87	24	1

Лесопатологическое обследование проведено на общей площади

1 га.

2. Инструментальное обследование лесного участка

2.1 Фактическая таксационная характеристика лесного насаждения таксационному описанию.  
давность лесоустройства (2002 год)

**не соответствует**

Причины несоответствия:

Ведомость лесных участков с выявленными несоответствиями таксационным описаниям приведена в приложении 1 к Акту.

2.2. Состояние насаждений:

с нарушенной устойчивостью

с утраченной устойчивостью

причины повреждения:

изменение уровня грунтовых вод под воздействием почвенно-климатических факторов (код 773)

Заселено (отработано) стволовыми вредителями:

Вид вредителя	Порода	Встречаемость (% заселённых деревьев)	Степень заселения лесного насаждения (слабая, средняя, сильная)

Повреждено огнём:

Вид пожара	Порода	Состояние корневых лап		Состояние корневой шейки		Подсушивание луба	
		процент повреждённых огнём корней	процент деревьев с данным повреждением	ожог корневой шейки по окружности (1/4; 2/4; 3/4; более 3/4)	процент деревьев с данным повреждением	по окружности (1/4; 2/4; 3/4; более 3/4)	процент деревьев с данным повреждением

Поражено болезнями:

Вид болезни	Порода	Встречаемость (% поражённых деревьев)	Степень поражения лесного насаждения (слабая, средняя, сильная)

2.3. Выборке подлежит **14.9** % деревьев по запасу  
 в том числе:  
 ослабленных % (причины назначения) ;  
 сильно ослабленных % (причины назначения) ;  
 усыхающих **0.5** % (причины назначения) **хвойные насаждения** ;  
 свежего сухостоя **1.1** %,  
 в том числе: свежего ветровала %;  
 свежего бурелома %;  
 старого ветровала **6.6** %;  
 в том числе: старого бурелома %;  
 старого сухостоя **6.7** %;  
 аварийные %;

2.4. Полнота лесного насаждения после уборки деревьев, подлежащих рубке, составит **0.53**  
 Критическая полнота для данной категории лесных насаждений составляет: **0.3**

### ЗАКЛЮЧЕНИЕ

С целью предотвращения негативных процессов или снижения ущерба от их воздействия назначено:

Участково е лесничеств о	Урочище (дача)	Квартал	Выдел	Площадь, выдела, га	Вид мероприят ия	Площадь, мероприяти я, га	Порода	Запас на выдел, кбм	Крайние сроки проведе ния
Вишлинско е		87	24	1	выборочная санитарная рубка	1	сосна	38.8	2018

Ведомость перечета деревьев назначенных в рубку и абрис лесного участка прилагаются (приложение 2 и 3 к Акту)

Меры по обеспечению возобновления: не требуются

Мероприятия, необходимые для предупреждения повреждения или поражения смежных насаждений:

проведение рубки в соответствии с Правилами пожарной безопасности в лесах и Правил санитарной безопасности в лесах

Сведения для расчёта степени повреждения:

год образования старого сухостоя 2009-2016 ;

основная причина повреждения древесины гнили разных видов

Дата проведения обследований 08.09.2017

Исполнитель работ по проведению лесопатологических обследований:

ФИО Соколов П.Н.

Подпись



Ведомость лесных участков с выявленными несоответствиями таксационным описаниям

Источник данных	Год проведения лесоустройства	Номер квартала	Номер выдела	Площадь выдела, га	Целевое назначение лесов	Категория защитных лесов	Номер лесопатологического выдела	Площадь лесопатологического выдела, га	Таксационная характеристика										Заложено пробных площадей	
									состав	порода	возраст, лет	средняя высота, м	средний диаметр, см	тип леса	тип условий местопрорастания	полнота	бонитет	запас, кубм/га	количество, шт.	общая площадь, га
ТО	2002	87	24	1	защитные	Особо ценные леса	-	-	8 2	С ДНН	115	27	48	ССРТ	В2	0.7	2	290		
Ф		87	24	1	защитные	Леса, имеющие научное и историческое значение			9 1	С ДНН	130	26	32	ССРТ	В2	0,53/0,62	2	260,3	проведен сплошной перемер	1

Примечание: ТО - таксационные описания, Ф - фактическая характеристика лесного насаждения

В строке "фактическая" в колонке "запас, кубм/га" показан общий запас древесины на гектар (сырораствующий, сухостой и захламленности)

В строке "фактическая" в колонке "полнота" указана фактическая полнота: в числителе - полнота по живой (растущей) части насаждения, в знаменателе - полнота рассчитана от общего запаса древесины на 1 гектаре (сырораствующие + сухостой + захламленность)

Список возможных используемых буквенных сокращений в колонке "порода" и "состав":

А - акация белая; Б - береза бородавчатая; В - вяз обыкновенный; ВМ - вяз мелколистный; ГШ - груша; ДБ - дуб байрачный семенной; ДБН - дуб байрачный низкоствольный; ДБП - дуб байрачный порослевой высокоствольный; ДН - дуб нагорный семенной; ДНН - дуб нагорный низкоствольный; ДНП - дуб нагорный порослевой высокоствольный; ДП - дуб пойменный семенной; ДПН - дуб пойменный низкоствольный; ДПП - дуб пойменный порослевой высокоствольный; КЛН - клен остролистный низкоствольный; КЛО - клен остролистный высокоствольный; КЛП - клен полевой; КЛЯ - клен ясенелистный; ЛП - липа; ОЛЧ - ольха черная; ОС - осина; С - сосна обыкновенная естественного происхождения; СО - сосна обыкновенная искусственного происхождения; ТБ - тополь белый; ТГ - тополь гибридный; ТЧ - тополь черный; ЯБ - яблоня; ЯЗ - ясень зеленый; ЯО - ясень обыкновенный; ЯОВ - ясень обыкновенный высокоствольный; ЯОН - ясень обыкновенный низкоствольный.

Исполнитель работ по проведению лесопатологического обследования:

ФИО Соколов П.Н.

Подпись

Результаты проведения лесопатологического обследования лесных насаждений за

Сентябрь  
(месяц)

2017 г.

Субъект Российской Федерации  
Участковое лесничество

Воронежская область  
Вислинское

Лесничество (лесопарк)  
Урочище (лесная дача)

Хлеповское

1	2	3	4	5	6	7	Таксационная характеристика лесного насаждения									17	Распределение деревьев по категориям состояния, % от запаса								29	30	31	Назначенные мероприятия							
							8	9	10	11	12	13	14	15	16		18	19	20	21	22	23	24	25				26	27	28	32	33	34		
87	24	1.0	защитные	Леса, имеющие научное и историческое значение			ИТОГО		С	130	26	32	ССРГ	0,53/0,62	2	260,3	277	40,6	28,3	16,2	0,5	1,1	6,7							114,504**	21,2	773***	14,9	ВСР****	1
							1		ДНН	130	21	36				23,5	18	42,5	23,2	17,9	0,5	1,2	7,6							22,7			16,4		

Показатели, не соответствующие таксационному описанию отмечаются " \* "

Примечание: в колонке "запас, куб/га" показан общий запас древесины на гектар (сырораствующий, сухой и захламленный);

в колонке "полнота" указана фактическая полнота: в числителе - полнота по живой (растущей) части насаждения, в знаменателе - полнота рассчитана от общего запаса древесины на 1 гектаре (сырораствующие + сухой + захламленность)

\*\*114-усыхание >3/4 ветвей в кроне прошлых лет; 504-дехроамция хвои, листвы (патологическая) (>75%)

\*\*\*773-изменение уровня грунтовых вод под воздействием почвенно-климатических факторов

\*\*\*\*ВСР-выборочная санитарная рубка

Список возможных используемых буквенных сокращений в колонке "порода" и "состав":

А - акация белая; Б - береза бородавчатая; В - вяз обыкновенный; ВМ - вяз мелколиственный; ГШ - груша; ДБ - дуб байрачный семенной; ДБН - дуб байрачный низкостовольный; ДБП - дуб байрачный порослевой высокостовольный; ДН - дуб нагорный семенной; ДНН - дуб нагорный низкостовольный; ДНП - дуб нагорный порослевой высокостовольный; ДП - дуб пойменный семенной; ДПП - дуб пойменный низкостовольный; ДПН - дуб пойменный порослевой высокостовольный; КЛВ - клен остролистый низкостовольный; КЛО - клен остролистый высокостовольный; КЛН - клен полевой; КЛЯ - клен ясенелистный; ЛШ - липа; ОЛЧ - ольха черная; ОС - осина; С - сосна обыкновенная естественного происхождения; СО - сосна обыкновенная искусственного происхождения; ТБ - тополь белый; ТГ - тополь гибридный; ТЧ - тополь черный; ЯБ - яблоня; ЯЗ - ясень зеленый; ЯО - ясень обыкновенный; ЯОВ - ясень обыкновенный высокостовольный; ЯОН - ясень обыкновенный низкостовольный.

Исполнитель работ по проведению лесопатологического обследования:

ФИО Соколов П.Н.

Подпись



Дата составления документа

08.09.2017

Телефон 89081321155

Ведомость перечета деревьев назначенных в рубку

ВРЕМЕННАЯ ПРОБНАЯ ПЛОЩАДЬ №

Субъект Российской Федерации Воронежская область

Лесничество (лесопарк) Хреновское Квартал 87 Выдел 24

Площадь 1 га.

Номер очага вредных организмов \_\_\_\_\_ Размер пробной площади 1 га.

Таксационная характеристика:

тип леса ССРТ ; состав 9С1ДНН ; возраст 130 ; бонитет 2

полнота 0.53/0.62 ; Запас на га 260.3 ; возобновление отсутствует

Время и причина ослабления лесного насаждения: изменение уровня грунтовых вод под воздействием почвенно-климатических факторов (код 773)

Тип очага вредных организмов: \_\_\_\_\_

Фаза развития очага вредных организмов: \_\_\_\_\_

Средневзвешенная категория санитарного состояния обследуемого лесного участка 2.20

Состояние лесного насаждения, намечаемые мероприятия: насаждение с нарушенной устойчивостью, требуется проведение выборочной санитарной рубки

Исполнитель работ по проведению лесопатологического обследования:

ФИО Соколов П.Н.

Подпись



Дата составления документа 08.09.2017

Телефон

89081321155

## ВЕДОМОСТЬ ПЕРЕЧЕТА ДЕРЕВЬЕВ

Порода: сосна

Ступени толщины см	Количество деревьев по категориям состояния, шт.																Всего деревьев по ступеням толщины	
	I	II	III	IV		V		VI			ветровал, бурелом			аварийные деревья			шт.	в т.ч. подлежат рубке, %
				НЗ	З	НЗ	З	НЗ	З	О	НЗ	З	О	НЗ	З	О		
1	2	3	4	5	6	7	8	9	10	11	12	13	14	15	16	17	18	19
8						1				2			1				4	100.0
12		1	2			2				3							8	62.5
16	7	4	2							7			1				21	38.1
20	4	5	5							8							22	36.4
24	12	11	4			1				3			2				33	18.2
28	12	11	8							5			2				38	18.4
32	12	9	7							2			4				34	17.6
36	13	7	9	1						2			5				37	21.6
40	14	11	5							2			2				34	11.8
44	11	1	1										1				14	7.1
48	4	1	2			1				1							9	22.2
52	1		1														2	
56	1																1	
60	1	1															2	
64																		
68																		
72																		
Итого, шт	92	62	46	1		5				35			18				259	59
Итого, шт %	35.6	23.9	17.8	0.4		1.9				13.5			6.9				100.0	22.7
Итого, м³	100.7	54.9	42.4	1.2		2.8				18.0			16.8				236.8	38.8
Итого, м³ %	42.5	23.2	17.9	0.5		1.2				7.6			7.1				100.0	16.4

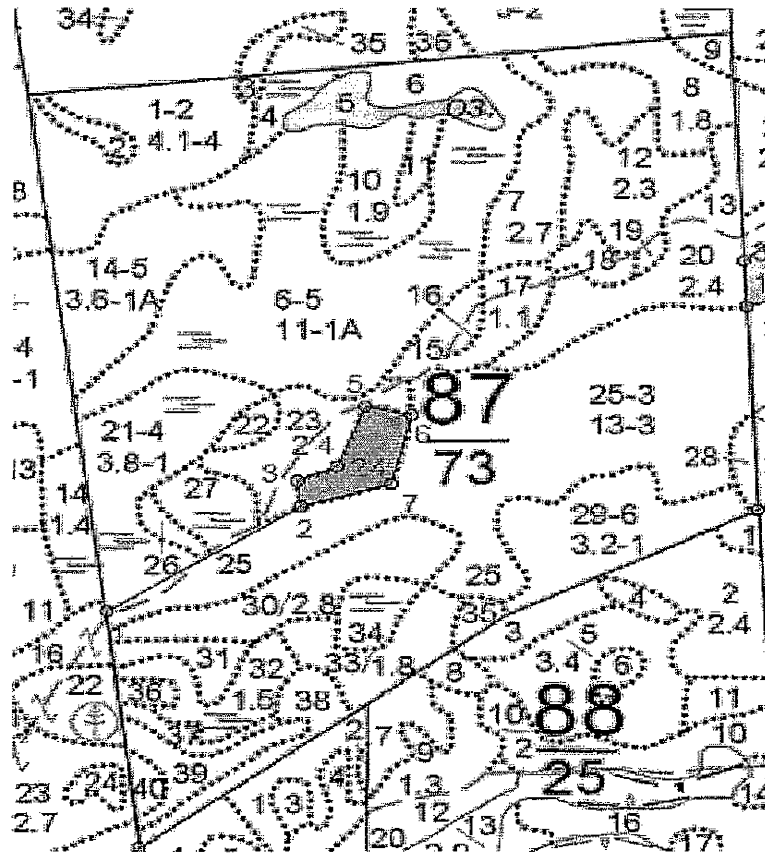
## ВЕДОМОСТЬ ПЕРЕЧЕТА ДЕРЕВЬЕВ

Порода: дуб

Ступени толщины см	Количество деревьев по категориям состояния, шт.															Всего деревьев по ступеням толщины		
	I	II	III	IV		V		VI			ветровал, бурелом			аварийные деревья			шт.	в т.ч. подлежат рубке, %
				НЗ	З	НЗ	З	НЗ	З	О	НЗ	З	О	НЗ	З	О		
1	2	3	4	5	6	7	8	9	10	11	12	13	14	15	16	17	18	19
8																		
12																		
16																		
20																		
24																		
28																		
32		5															5	
36		3															3	
40	1	7															8	
44	2																2	
48																		
52																		
56																		
60																		
64																		
68																		
72																		
Итого, шт	3	15															18	0
Итого, шт %	16.7	83.3															100.0	0
Итого, м³	5.1	18.4															23.5	0
Итого, м³ %	21.7	78.3															100.0	0



Абрис участка  
М 1:10000



№№	Направление	Румб	Длина, м
0 - 1	СЗ	6° 36'	350.9
1 - 2	СВ	57° 12'	284.5
2 - 3	СЗ	6° 35'	37.7
3 - 4	СВ	65° 34'	52.2
4 - 5	СВ	21° 10'	95.8
5 - 6	ЮВ	77° 01'	57.6
6 - 7	ЮЗ	13° 28'	105.2
7 - 2	ЮЗ	73° 10'	114.4

Условные обозначения:



обследованная площадь

Обследованная площадь, га:

1

№ выдела	Ленты (круговой площадки) перечета				
	№ ленты (площадки)	длина, м	ширина, м	радиус, м	площадь га
Произведен силовый пересчет деревьев на площади 1,0 га					

Исполнитель работ по проведению лесопатологического обследования:

ФИО

Соколов П.Н.

Подпись

Дата составления документа

08.09.2017

Телефон

89081321155

		Н	Состав	я	Воз	Вы	Ди	Кл	Бо	Тип	Зап. сырор	К	Запас	дес. МЗ		
		виде	Подрос	р	:	:	:	ни	:	:	дес. мЗ	л	----	:		
		ла	Подлес	у	ра	со	ам	во	тет	леса	----	:	сухо	ед.	захл	:
			Почва	с	:	:	зр	:	на	в т.	т	стоя	дер	----	Хозяйственные	:
		----	Особен	--	ст	та	ет	----	----	1 га	ч	по	о	:	об	:
		Пло	выдела	вы	:	:	гр	ТЛУ	----	сос	в	ста	----	щй	мероприятия	:
		щадь	Хар-ка	со	:	р	пол	:	на	тав	а	рого	ре	----	:	:
		га	л/к	та	:	:	во	но	:	выде	ляю	р	:	дин	лик	:
		:	и пр.	яр	:	:	зр	та	:	ле	щим	н	:	вид	:	:
18	ПРОГАЛИНА															ЕСТЕСТ. ВОЗОВ.
,5																
19	лесные культуры															
,1	10СО	1	45	18	18	3	1	СТР	23	2						
		18				2	,7	А2	2							
	культуры-58 г., ВСПАШ. БОРОЗД., ПОСАДКА РУЧНАЯ, СОСТОЯНИЕ ХОРОШИЕ															
20	10С	1	115	26	36	6	2	ССРТ	29	70	1					
2,4	+ ДНН	26				3	,7	В2	70							
	селекционная оценка: НОРМАЛЬНЫЕ															
21	100ЛЧ	1	35	18	16	4	1	ОЛОС	23	87						ПРОРЕЖИВАНИЕ
3,8	+ Б	18				2	1,0	С5	87							20%
22	несомкнувшиеся культуры															ДОПОЛНЕН. Л/К
,4	10СО	3						1	СТР							УХ. ЗА Л/К МЕХ
								40	А2							
	культуры-00 г., ВСПАШ. БОРОЗД., ПОСАДКА РУЧНАЯ, РАЗМЕЩЕНИЕ 2,5*0,4 м, 10000 шт/га, СОСТОЯНИЕ УДОВЛЕТВОРИТЕЛЬНЫЕ															
23	7С	1	80	25	48	4	1	ССРТ	23	32						
2,0	3ДНН	21		12	24	2	,7	В2	46	14						
	+ Б															
24	8С	1	115	27	48	6	2	ССРТ	29	23	1					ВЫБ. САНР. 1 ОЧ
1,0	2ДНН	26		21	36	3	,7	В2	29	6	4					
	подлесок: Р РЕДКИЙ															
	селекционная оценка: НОРМАЛЬНЫЕ															
25	лесные культуры															
13,0	10СО	1	45	12	12	3	3	СТР	16	208						
		12				2	,8	А2	208							
	единичные деревья															

