

Приложение 2
к приказу Минприроды России
от 16.09.2016 N 480

УТВЕРЖДАЮ:

Должность заместитель руководителя
управления лесного хозяйства

Воронежской области

Ф.И.О. М.В. Скрынникова

Дата 20.09.2018

Акт
лесопатологического обследования № 963
лесных насаждений Воронежского лесничества
Воронежская область

Способ лесопатологического обследования: 1. Визуальный
2. Инструментальный

Место проведения:

Участковое лесничество	Урочище (дача)	Квартал (кварталы)	Выдел (выделы)	Площадь, га
Краснолесенское	-	52	17	1,8

Лесопатологическое обследование проведено на общей площади 1,8 га.

1. Визуальное обследование лесного участка

Наземное V

Дистанционное

На площади 0,5 га фактическая таксационная характеристика лесного насаждения не соответствует таксационному описанию. Причины несоответствия:

изменение санитарного состояния насаждения после лесоустройства 2016 г.

Список участков с выявленными несоответствиями приведен в приложении 1 к настоящему Акту

1.2. Лесные насаждения с нарушенной и утраченной устойчивостью выявлены на площади 0,5 га

Участковое лесничество	Урочище (дача)	Площадь, га		Причина ослабления (гибели)
		с нарушенной устойчивостью	с утраченной устойчивостью	
Краснолесненское			0,5	изменение уровня грунтовых вод под воздействием почвенно-климатических факторов
Итого				

Состояние обследованных лесных насаждений приведено в приложении 1.1 - 1.4 к Акту в зависимости от метода проведения ЛПО

1.3. В обследованных лесных участках прогнозируется:

Прогноз	Площадь, га
Ослабление лесных насаждений	
Усыхание лесных насаждений различной степени	0,5
Развитие очагов вредных организмов	

1.4. Обнаружено загрязнение лесного участка отходами и выбросами: промышленными
бытовыми

Вид загрязнения	Размеры загрязнения			Объём, кубм	Площадь загрязнения, га
	длина, м	ширина, м	высота, м		

ЗАКЛЮЧЕНИЕ

Оценка текущего санитарного и лесопатологического состояния лесных насаждений, назначенные профилактические мероприятия по защите лесов агитационные мероприятия:

На площади 0,5 га имеется насаждение с утраченной устойчивостью, на этой площади необходимо проведение инструментального ЛПО

На площади 1,3 га проведение санитарно-оздоровительных мероприятий не требуется.

Исполнитель работ по проведению лесопатологического обследования:

ФИО Мащенко С.В.

Подпись 

2. Инструментальное обследование лесного участка.

квартал 52, выдел 17, лесопатологический выдел 1, площадь 0,5 га

2.1. Фактическая таксационная характеристика лесного насаждения не соответствует таксационному описанию. Причины несоответствия: изменение санитарного состояния насаждения после проведения лесоустройства 2016 г.

Ведомость лесных участков с выявленными несоответствиями таксационным описаниям приведена в приложении 1 к данному Акту.

2.2. Состояние насаждений: с нарушенной устойчивостью.
с утраченной устойчивостью.

Причины повреждения: изменение уровня грунтовых вод под воздействием почвенно-климатических факторов (код 773).

Заселено (отработано) стволовыми вредителями:

Вид вредителя	Порода	Встречаемость (% заселенных деревьев)	Степень заселения лесного насаждения (слабая, средняя, сильная)
-	-	-	-
-	-	-	-
-	-	-	-
-	-	-	-
-	-	-	-
-	-	-	-

Повреждено огнем:

Вид пожара	Порода	Состояние корневых лап		Состояние корневой шейки		Подсушивание луба	
		процент поврежденных огнем корней	процент деревьев с данным повреждением	ожог корневой шейки по окружности (1/4; 2/4; 3/4; более 3/4)	процент деревьев с данным повреждением	по окружности (1/4; 2/4; 3/4; более 3/4)	процент деревьев с данным повреждением
-	-	-	-	-	-	-	-
-	-	-	-	-	-	-	-
-	-	-	-	-	-	-	-
-	-	-	-	-	-	-	-
-	-	-	-	-	-	-	-
-	-	-	-	-	-	-	-
-	-	-	-	-	-	-	-
-	-	-	-	-	-	-	-

Поражено болезнями:

Вид болезни	Порода	Встречаемость (% пораженных деревьев)	Степень заселения лесного насаждения (слабая, средняя, сильная)
-	-	-	-
-	-	-	-
-	-	-	-
-	-	-	-
-	-	-	-
-	-	-	-

2.3. Выборке подлежит 59,3 % деревьев по запасу,

в том числе:

ослабленных %,

сильно ослабленных %,

усыхающих 6,6 %, причины назначения: деревья хвойных пород(п.31 приказа Минприроды РФ №470 от 12.09.2016г.)

свежего сухостоя 4,4 %,

свежего ветровала 0 %,

свежего бурелома 0 %,

старого сухостоя 48,3 %,

старого ветровала 0 %,

старого бурелома 0 %,

аварийных 0 %.

2.4. Полнота лесного насаждения после уборки деревьев, подлежащих рубке, составит 0,1.

Критическая полнота для данной категории лесных насаждений составляет 0,3.

ЗАКЛЮЧЕНИЕ

С целью предотвращения негативных процессов или снижения ущерба от их воздействия назначено:

Участковое лесничество	Урочище (дана)	Квартал	Выдел	Площадь выдела, га	Вид мероприятия	Площадь мероприятия, га	Порода	Выбираемый запас на выдел, куб. м	Крайние сроки проведения
Краснолесенское	-	52	17	1,8	Сплошная санитарная рубка	0,5	сосна	57,4	2019
							дуб	4,5	
							береза	0,3	
							Итого:	62,2	

Ведомость перечета деревьев, назначенных в рубку, и абрис лесного участка прилагаются (приложение 2 и 3 к данному акту).

В соответствии с подпунктом 7) пункта 3.1. раздела III Положения о государственном природном заказнике федерального значения "Воронежский", сплошные санитарные рубки на территории заказника не запрещены.

Меры по обеспечению возобновления: создание лесных культур

Мероприятия, необходимые для предупреждения повреждения или поражения смежных насаждений: своевременное проведение проектируемых мероприятий, надзор за санитарным и лесопатологическим состоянием.

Сведения для расчета степени повреждения:

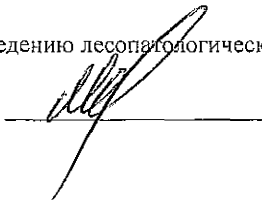
год образования старого сухостоя 2016-2017

основная причина повреждения древесины: гнили.

Дата проведения обследований: 28.08.2017 года.

Исполнитель работ по проведению лесопатологического обследования:

Мащенко С.В.



Источники данных	Год проведения лесоустройства	Номер квартала	Номер выдела	Площадь выдела, га	Целевое назначение лесов	Категория защитных лесов	Номер лесопатологического выдела	Площадь лесопатологического выдела, га	Таксационная характеристика										Запасов пробных площадей	
									состав	порода	возраст, лет	средняя высота, м	средний диаметр, см	тип леса	тип условий место произрастания	полнота	бонитет	запас, куб. м/га		количество, шт.
ТО	2016	52	17	1,8	Защитные	Леса, расположенные в пустынных, полупустынных, лесостепных, лесотундровых зонах, степях, горах			10С	Сосна	145	29	44	СДСН	С2	0,4	2	190		
Ф	2017	52	17	1,8	Защитные	Леса, расположенные в пустынных, полупустынных, лесостепных, лесотундровых зонах, степях, горах	1	0,5	10С+Днн+Б	Сосна	146	29	44	СДСН	С2	0,12 / 0,26	2	124	1	0,5

Примечание:

ТО - таксационные описания

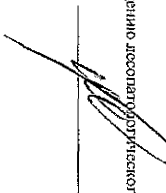
Ф - фактическая характеристика лесного насаждения

В строке "фактическая" в колонке "запас, куб/га" указан общий запас древесины на гектар (сорораствудий, сухостоя и захламленности)

В строке "фактическая" в колонке "полнота" указана фактическая полнота: в числителе - полнота по живой (растущей) части насаждения, в знаменателе - полнота рассчитана от общего запаса древесины на 1 гектаре (сорораствудий + сухостоя + захламленность)

Исполнитель работ по проведению лесопатологического обследования:

Машенко С.В.



Ведомость перечета деревьев назначенных в рубку

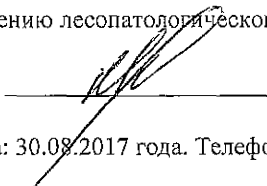
ВРЕМЕННАЯ ПРОБНАЯ ПЛОЩАДЬ № __

Субъект Российской Федерации: Воронежская область.
Лесничество (лесопарк): Воронежское. Квартал: 52. Выдел: 17.
Площадь: 1,8 га.
Номер очага вредных организмов: ____ Размер пробной площади: 0,5 га.
Таксационная характеристика:
тип леса: СДСН; состав: 10С+Днн,ед.Б; возраст: 146 лет; бонитет: 2.
полнота: 0,12/0,26; запас на га: 124; возобновление: отсутствует.
Время и причина ослабления лесного насаждения:
Причины повреждения: изменение уровня грунтовых вод под воздействием почвенно-климатических факторов (код 773).

Тип очага вредных организмов: -.
Фаза развития очага вредных организмов: -.
Средневзвешенная категория санитарного состояния обследуемого лесного участка: 3,63
Состояние лесного насаждения, намечаемые мероприятия:
С утраченной устойчивостью .
Намечаемое мероприятие: сплошная санитарная рубка

Исполнитель работ по проведению лесопатологического обследования:

Мащенко С.В.



Дата составления документа: 30.08.2017 года. Телефон: 89202254149.

ВЕДОМОСТЬ ПЕРЕЧЕТА ДЕРЕВЬЕВ

Порода1: Сосна

Ступени толщины см	Количество деревьев по категориям состояния, шт.																Всего деревьев по ступеням толщины	
	I	II	III	IV		V		VI			ветровал, бурелом			аварийные деревья			шт.	в том числе подлежат рубке, %
				НЗ	З	НЗ	З	НЗ	З	О	НЗ	З	О	НЗ	З	О		
1	2	3	4	5	6	7	8	9	10	11	12	13	14	15	16	17	18	19
32								1									1	4,3
36								1									1	4,3
40								1									1	4,3
44		1						3									4	13,0
48	1			1		1		2									5	17,7
52		1		1				1									3	8,7
56	1	1															2	
60	1	2						1									4	4,3
64								1									1	4,3
более 64		1															1	
итого, шт	3	6		2		1		11									23	14
итого, %	13,0	26,1		8,7		4,3		47,8									100,0	60,9
итого, куб.м.	7,5	16,2		4,1		2,7		26,9									57,4	33,7
итого, куб.%	13,0	28,2		7,1		4,7		47,0									100,0	58,8

Порода2: Дуб нагорный низкоствольный

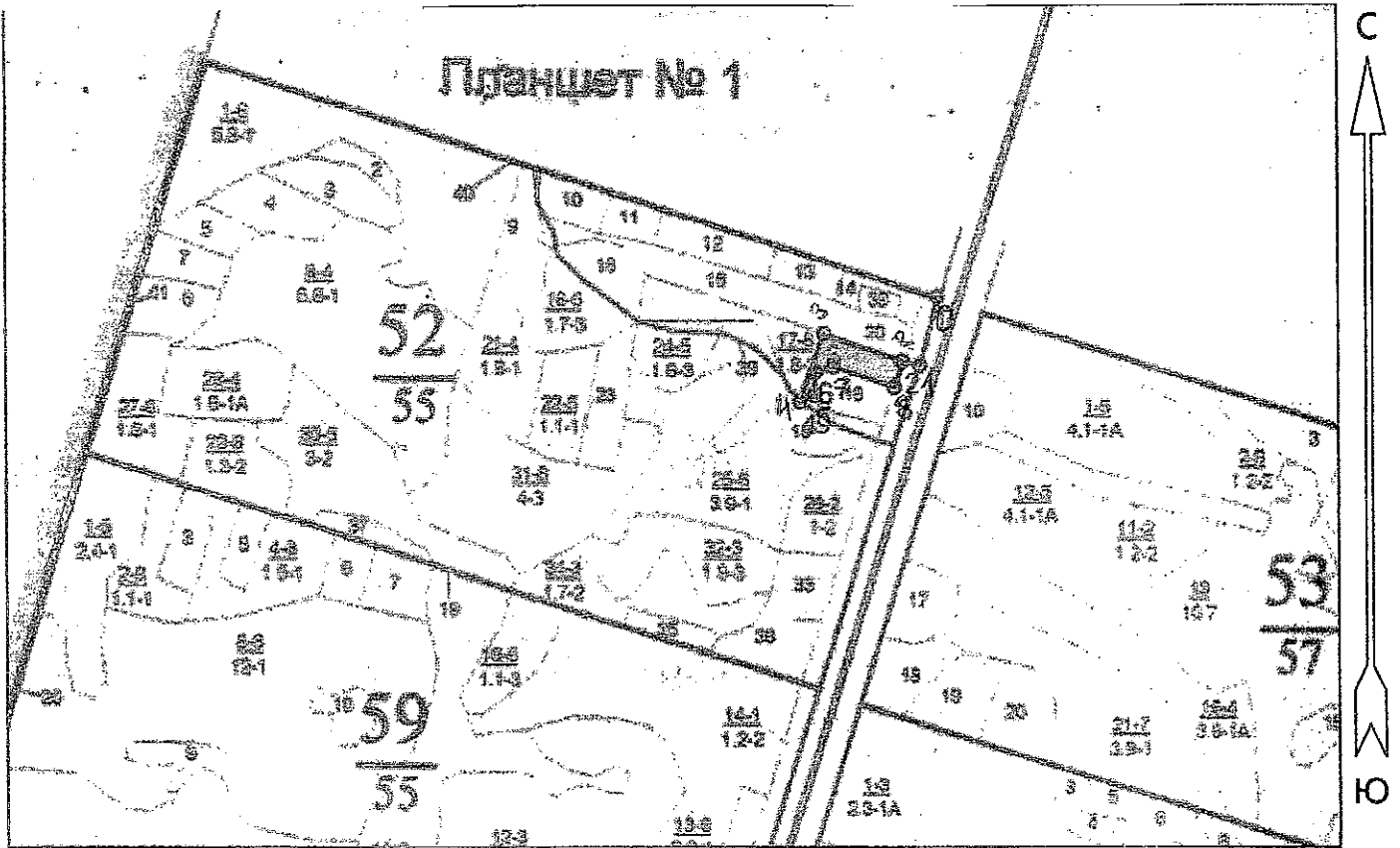
Ступени толщины см	Количество деревьев по категориям состояния, шт.																Всего деревьев по ступеням толщины	
	I	II	III	IV		V		VI			ветровал, бурелом			аварийные деревья			шт.	в том числе подлежат рубке, %
				НЗ	З	НЗ	З	НЗ	З	О	НЗ	З	О	НЗ	З	О		
1	2	3	4	5	6	7	8	9	10	11	12	13	14	15	16	17	18	19
12			1	1													2	
16			2	2													4	
24			2					2									4	16,7
28								1									1	8,3
40								1									1	8,3
-																		
-																		
-																		
-																		
итого, шт			5	3				4									12	4
итого, %			41,7	25,0				33,3									100,0	33,3
итого, куб.м.			1,2	0,4				2,9									4,5	2,9
итого, куб.%			27,3	8,2				64,5									100,0	64,5

Порода3: Береза единично встречается

Ступени толщины см	Количество деревьев по категориям состояния, шт.																Всего деревьев по ступеням толщины	
	I	II	III	IV		V		VI			ветровал, бурелом			аварийные деревья			шт.	в том числе подлежат рубке, %
				НЗ	З	НЗ	З	НЗ	З	О	НЗ	З	О	НЗ	З	О		
1	2	3	4	5	6	7	8	9	10	11	12	13	14	15	16	17	18	19
20								1									1	100,0
-																		
-																		
-																		
-																		
-																		
-																		
-																		
Итого, шт								1									1	1
Итого, %								100,0									100,0	100,0
Итого, куб.м.								0,3									0,3	0,3
Итого, куб.%								100,0									100,0	100,0

Абрис участка

Масштаб 1:10000



№ выдела	Ленты (круговой площадки) перечета				
	Сплошной перечет	Длина, м	Ширина, м	Радиус, м	Площадь, га
17	Сплошной перечет				0,50

Номера точек	Координаты	Румбы линий, °	Длина, м
0-1	-	ЮЗ 15°	91,6
1-2	-	СЗ 77°	24,1
2-3	-	СЗ 71°	110,9
3-4	-	ЮЗ 20°	96
4-5	-	СВ 63°	20,2
5-6	-	СВ 7°	30,9
6-7	-	СВ 73°	24,6
7-8	-	ЮВ 72°	85,7
8-2	-	СВ 18°	36

Условные обозначения:

Исполнитель работ по проведению лесопатологического обследования:

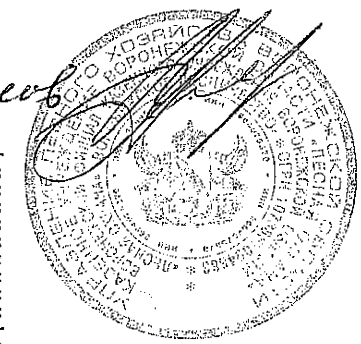
Мащенко С.В.

Дата составления документа: 30.08.2017 года. Телефон: 89202254149.

Копия верна;
 директор Воронежского филиала КУ Во «лесная охрана»
 Воронежское лесничество

285

Н. Н. Ремезов



Участковое лесничество: КРАСНОЛЕСЕНСКОЕ

ЛЕСА, РАСПОЛ. В СТЕПЯХ, ГОРАХ И ДР.

Квартал 52

N	Пло- щадь	Состав длесок	Подросл, покров	по: поч:	Я: со:	Вы: менш:	Эле: мент:	Воз: ра:	Вы: со:	Ди: ам:	Кл: па:	Гр: па:	Во: ни:	Тип леса	Полн: ота	Запас леса	сырораст. лес, дес. МЗ	Кл: ас:	Запас на выделе	дес. МЗ	Кл: ас:	Запас на выделе	дес. МЗ	Хозяйственные мероприятия
1	2	3	4	5	6	7	8	9	10	11	12	13	14	15	16	17	18	19	20	21	22	23	24	
9	0,6	ВС2С+ДНН+ЛП	1	31	С	145	30	48	8	4	2	СДСН	С2	0,5	26	16	13	1	3	6			ВЫБОР. РУБ. 30%	
единичные деревья 10ЛП ЛП 75 22 28 ГОС. ПРИР. ЗАКАЗНИК "ВОРОНЕЖСКИЙ" селекционная оценка: НОРМАЛЬНЫЕ подлесок: ЛЩ КЛТ СР.ГУСТ ГОС. ПРИР. ЗАКАЗНИК "ВОРОНЕЖСКИЙ" селекционная оценка: НОРМАЛЬНЫЕ подлесок: Р ИР СР.ГУСТ ГОС. ПРИР. ЗАКАЗНИК "ВОРОНЕЖСКИЙ" селекционная оценка: НОРМАЛЬНЫЕ несомкнувшиеся культуры 10С С 1 1 СДСН 80 культуры-16 г., ВСПАШ. БОРОЗД., ПОСАДКА РУЧНАЯ, размещение 3,5*0,5 м, 5700 шт/га, состояние ХОРОШИЕ ГОС. ПРИР. ЗАКАЗНИК "ВОРОНЕЖСКИЙ" селекционная оценка: НОРМАЛЬНЫЕ подлесок: Р ИР СР.ГУСТ ГОС. ПРИР. ЗАКАЗНИК "ВОРОНЕЖСКИЙ" селекционная оценка: НОРМАЛЬНЫЕ несомкнувшиеся культуры 10С С 1 1 СДСН 80 культуры-16 г., ВСПАШ. БОРОЗД., ПОСАДКА РУЧНАЯ, размещение 3,5*0,7 м, 4100 шт/га, состояние ХОРОШИЕ ГОС. ПРИР. ЗАКАЗНИК "ВОРОНЕЖСКИЙ" селекционная оценка: МИНУСОВЫЕ лесные культуры ВС1ДНН1Б+ЛП 1 3 С 10 3 4 1 1 1 СДСН 0,7 2 3 3 ДНН Б культуры-07 г., ВСПАШ. БОРОЗД., ПОСАДКА РУЧНАЯ, размещение 5,0*0,5 м, 4000 шт/га, состояние УДОВЛЕТВОРИТЕЛЬНЫЕ ГОС. ПРИР. ЗАКАЗНИК "ВОРОНЕЖСКИЙ" селекционная оценка: МИНУСОВЫЕ культуры под пологом ВС1ОС1Б 2 5 С 14 4 4 0,4 2 3 3 2 ОС Б 6 6 3 2 Б 8 8 2																								
10	0,5	8С2С	1	30	С	145	30	48	8	4	2	СДСН	С2	0,3	15	8	6	1	2	2			ВЫБОР. РУБ. 30%	
11	0,2	10С	1	30	С	145	30	48	8	4	2	СДСН	С2	0,3	15	5	5	1	0	0			УХ. ЗА Л/К РУЧ ДОПОЛНЕН. Л/К	
12	0,6	8С2Б	1	28	С	145	29	48	8	4	2	СДСН	С2	0,4	18	11	9	1	2	3			ВЫБОР. РУБ. 30%	
13	0,4	10С	1	30	С	145	30	48	8	4	2	СДСН	С2	0,3	15	5	5	1	0	0			УХ. ЗА Л/К РУЧ ДОПОЛНЕН. Л/К	
14	0,3	10С+ДНН+Б	1	30	С	145	30	48	8	4	2	СДСН	С2	0,3	15	5	5	1	0	0			ВЫБОР. РУБ. 30%	
15	2,2	8С1ДНН1Б+ЛП	1	3	С	10	3	4	1	1	1	СДСН	С2	0,7	2	3	3							
16	1,7	4ДНН4Б2С	1	16	ДНН	50	16	22	5	2	3	ССРТ	В2	0,4	8	14	6	2	5	2				
культуры под пологом ВС1ОС1Б 2 5 С 14 4 4 0,4 2 3 3 2 ОС Б 6 6 3 2 Б 8 8 2 подлесок: РКТ РЕДКИЙ культуры-03 г., ВСПАШ. БОРОЗД., ПОСАДКА РУЧНАЯ, размещение 4,0*0,5 м, 5000 шт/га, состояние УДОВЛЕТВОРИТЕЛЬНЫЕ ГОС. ПРИР. ЗАКАЗНИК "ВОРОНЕЖСКИЙ" селекционная оценка: МИНУСОВЫЕ культуры под пологом ВС1ОС1Б 2 5 С 14 4 4 0,4 2 3 3 2 ОС Б 6 6 3 2 Б 8 8 2																								
17	1,8	10С+ДНН+ЛП	1	29	С	145	29	44	8	4	2	СДСН	С2	0,4	19	34	34	1	2				ВЫБОР. РУБ. 30%	
подлесок: КЛТ РЕДКИЙ																								