

Приложение 2
к приказу Минприроды России
от 16.09.2016 N 480

УТВЕРЖДАЮ:

Должность заместитель руководителя
управления лесного хозяйства

Воронежской области

Ф.И.О. М.В. Скрынникова

Дата 30.09.2018

Акт
лесопатологического обследования № 962
лесных насаждений Воронежского лесничества
Воронежская область

Способ лесопатологического обследования: 1. Визуальный
2. Инструментальный

Место проведения:

Участковое лесничество	Урочище (дача)	Квартал (кварталы)	Выдел (выделы)	Площадь, га
Борское	-	56	3	1,4

Лесопатологическое обследование проведено на общей площади 1,4 га.

1. Визуальное обследование лесного участка

Наземное V

Дистанционное

На площади 0,1 га фактическая таксационная характеристика лесного насаждения не соответствует таксационному описанию. Причины несоответствия:

изменение санитарного состояния насаждения после лесоустройства 2016 г.

Список участков с выявленными несоответствиями приведен в приложении 1 к настоящему Акту

1.2. Лесные насаждения с нарушенной и утраченной устойчивостью выявлены на площади 0,5 га

Участковое лесничество	Урочище (дача)	Площадь, га		Причина ослабления (гибели)
		с нарушенной устойчивостью	с утраченной устойчивостью	
Борское			0,1	изменение уровня грунтовых вод под воздействием почвенно-климатических факторов
Итого				

Состояние обследованных лесных насаждений приведено в приложении 1.1 - 1.4 к Акту в зависимости от метода проведения ЛПО

1.3. В обследованных лесных участках прогнозируется:

Прогноз	Площадь, га
Ослабление лесных насаждений	
Усыхание лесных насаждений различной степени	0,1
Развитие очагов вредных организмов	

1.4. Обнаружено загрязнение лесного участка отходами и выбросами: промышленными
бытовыми

Вид загрязнения	Размеры загрязнения			Объем, кубм	Площадь загрязнения, га
	длина, м	ширина, м	высота, м		

ЗАКЛЮЧЕНИЕ

Оценка текущего санитарного и лесопатологического состояния лесных насаждений, назначенные профилактические мероприятия по защите лесов агитационные мероприятия:

На площади 0,1 га имеется насаждение с утраченной устойчивостью, на этой площади необходимо проведение инструментального ЛПО

На площади 1,3 га проведение санитарно-оздоровительных мероприятий не требуется.

Исполнитель работ по проведению лесопатологического обследования:

ФИО Машенко С.В.

Подпись 

2. Инструментальное обследование лесного участка.

2.1. Фактическая таксационная характеристика лесного насаждения не соответствует таксационному описанию. Причины несоответствия:
ошибка при проведении лесоустройства

Ведомость лесных участков с выявленными несоответствиями таксационным описаниям приведена в приложении 1 к данному Акту.

2.2. Состояние насаждений: с нарушенной устойчивостью.
 с утраченной устойчивостью.

Причины повреждения: изменение уровня грунтовых вод под воздействием почвенно-климатических факторов (код 773).

Заселено (отработано) стволовыми вредителями:

Вид вредителя	Порода	Встречаемость (% заселенных деревьев)	Степень заселения лесного насаждения (слабая, средняя, сильная)
-	-	-	-
-	-	-	-
-	-	-	-
-	-	-	-
-	-	-	-
-	-	-	-

Повреждено огнем:

Вид пожара	Порода	Состояние корневых лап		Состояние корневой шейки		Подсушивание луба	
		процент поврежденных огнем корней	процент деревьев с данным повреждением	ожог корневой шейки по окружности (1/4; 2/4; 3/4; более 3/4)	процент деревьев с данным повреждением	по окружности (1/4; 2/4; 3/4; более 3/4)	процент деревьев с данным повреждением
-	-	-	-	-	-	-	-
-	-	-	-	-	-	-	-
-	-	-	-	-	-	-	-
-	-	-	-	-	-	-	-
-	-	-	-	-	-	-	-
-	-	-	-	-	-	-	-
-	-	-	-	-	-	-	-

Поражено болезнями:

Вид болезни	Порода	Встречаемость (% пораженных деревьев)	Степень заселения лесного насаждения (слабая, средняя, сильная)
-	-	-	-
-	-	-	-
-	-	-	-
-	-	-	-
-	-	-	-
-	-	-	-

2.3. Выборке подлежит 75.9 % деревьев по запасу,

в том числе:

- ослабленных %,
- сильно ослабленных %,
- усыхающих 0 %,
- свежего сухостоя 67,4 %,
- свежего ветровала 0 %,
- свежего бурелома 0 %,
- старого сухостоя 8,5 %,
- старого ветровала 0 %,
- старого бурелома 0 %,
- аварийных 0 %.

2.4. Полнота лесного насаждения после уборки деревьев, подлежащих рубке, составит 0,14.
Критическая полнота для данной категории лесных насаждений составляет 0,3.

ЗАКЛЮЧЕНИЕ

С целью предотвращения негативных процессов или снижения ущерба от их воздействия назначено:

Участковое лесничество	Урочище (дача)	Квартал	Выдел	Площадь выдела, га	Вид мероприятия	Площадь мероприятия, га	Порода	Выбираемый запас на выдел, куб. м	Крайние сроки проведения
Борское	-	56	3	1,4	Сплошная санитарная рубка	0,1	сосна	31,2	2019

Ведомость перечета деревьев, назначенных в рубку, и абрис лесного участка прилагаются (приложение 2 и 3 к данному акту).

В соответствии с подпунктом 7) пункта 3.1. раздела III Положения о государственном природном заказнике федерального значения "Воронежский", сплошные санитарные рубки на территории заказника не запрещены.

Меры по обеспечению возобновления: создание лесных культур.

Мероприятия, необходимые для предупреждения повреждения или поражения смежных насаждений: своевременное проведение проектируемых мероприятий

Сведения для расчета степени повреждения:

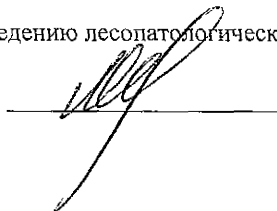
год образования старого сухостоя 2016

основная причина повреждения древесины: гнили.

Дата проведения обследований: 28.08.2017 года.

Исполнитель работ по проведению лесопатологического обследования:

Мащенко С.В.



Бедность лесных участков с выделенными несоответствиями таксационным описанием

Приложение 1 к акту лесопатологического обследования

Источник данных	Год проведения лесоустройства	Номер квартала	Номер выдела	Площадь выдела, га	Целевое назначение лесов	Категория защитных лесов	Номер лесопатологического выдела	Таксационная характеристика													Заложено пробных площадей
								Площадь лесопатологического выдела,	состав	порода	возраст, лет	средняя высота, м	средний диаметр, см	тип леса	тип условий место	полнота	бонитет	запас, куб. м/га	количество, шт.	общая площадь, га	
ТО	2016	56	3	1,4	Защитные	Леса, расположенные в пустынных, полупустынных, лесостепных, лесотундровых зонах, степях, горах	-	100	Сосна	79	26	26	СДСН	С2	1	1	420	1	0,1		
Ф	2017	56	3	1,4	Защитные	Леса, расположенные в пустынных, полупустынных, лесостепных, лесотундровых зонах, степях, горах	1	0,1	1000	Сосна	80	26	24	СДСН	С2	0,14/0,59	1	312	1	0,1	

Примечание:
 ТО - таксационные описания
 Ф - фактическая характеристика лесного насаждения
 В строке "фактическая" в колонке "запас, куб/га" показан общий запас древесины на гектар (сырорастущий, сухой и захламленности)
 В строке "фактическая" в колонке "полнота" указана фактическая полнота: в числителе - полнота по живой (растущей) части насаждения, в знаменателе - полнота рассчитанная от общего запаса древесины на 1 гектаре (сырорастущие + сухой + захламленность)
 Исполнитель работ по проведению лесопатологического обследования:
 Маценко С.В.



Результаты проведения лесопатологического обследования
лесных насаждений за 28.8.2017 года.

Субъект Российской Федерации: Воронежская область. Лесничество (лесопарк): Воронежское.
Участковое лесничество: Борское. Урочище (лесная дача): -

Номер квартала	Номер выдела	Площадь выдела, га	Целевое назначение лесов	Категория защитных лесов	Номер лесопатологического выдела	Площадь лесопатологического выдела, га	Таксационная характеристика лесного насаждения										Число деревьев на пробе, шт.	Распределение деревьев по категориям состояния, % от запаса								Признаки повреждения деревьев	Доля поврежденных деревьев, %	Причина ослабления, повреждения	Подлежит рубке, %	Назначенные мероприятия			
							состав	порода	возраст	средняя высота, м	средний диаметр, см	тип леса	полнота	бонитет	запас, куб. м/га	без признаков ослабления		ослабленные	сильно ослабленные	усыхающие	свежий сухой	старый сухой	свежий ветровал	старый ветровал	свежий бурелом					старый бурелом	аварийные деревья	вид	площадь, га
1	2	3	4	5	6	7	8	9	10	11	12	13	14	15	16	17	18	19	20	21	22	23	24	25	26	27	28	29	30	31	32	33	34
56	3	1,4	Защитные	Леса, расположенные в пустынных, полупустынных, лесостепных, лесоступорных зонах степей, горях	1	0,1	10СО	СО	80	26	24	СДСН	0,14 / 0,59	1	312	56	5,9	17,1	1,1		67,4	8,5					114,832, 111, 112,**	78,6	773.***	75,9	ССР	0,1	

Показатели, не соответствующие таксационному описанию отмечаются "**". Расшифровка кодов причин и признаков указана в акте.

Примечание: в колонке "запас, куб/га" показан общий запас древесины на гектар (сырорастущий, сухой и захламленный);

в колонке "полнота" указана фактическая полнота: в числителе - полнота по живой (растущей) части насаждения, в знаменателе - полнота рассчитана от общего запаса древесины на 1 гектаре (сырорастущие + сухой + захламленность)

** - 111 усыхание < 1/4 ветвей в кроне прошлых лет; 112 - усыхание от 1/4 до 1/2 ветвей в кроне прошлых лет; 113 - усыхание от 1/2 до 3/4 ветвей в кроне прошлых лет; 114 - усыхание более 3/4 ветвей в кроне прошлых лет; 832 - наличие гнили

*** 773- изменение уровня грунтовых вод под воздействием почвенно-климатических факторов

Исполнитель работ по проведению лесопатологического обследования:

Машенко С.В.

Дата составления документа: 30.08.2017 года. Телефон: 89202254149.

Ведомость перечета деревьев назначенных в рубку

ВРЕМЕННАЯ ПРОБНАЯ ПЛОЩАДЬ № __1__

Субъект Российской Федерации: Воронежская область.

Лесничество (лесопарк): Воронежское. Квартал: 56. Выдел: 3.

Площадь: 1,4 га.

Номер очага вредных организмов: _____. Размер пробной площади: 0,1 га.

Таксационная характеристика:

тип леса: СДСН; состав: 10СО; возраст: 80 лет; бонитет: 1.

Полнота: 0,14/0,59; запас на га: 312; возобновление: отсутствует.

Время и причина ослабления лесного насаждения:

Изменение уровня грунтовых вод под воздействием почвенно-климатических факторов (код 773).

Тип очага вредных организмов: -.

Фаза развития очага вредных организмов: -.

Средневзвешенная категория санитарного состояния обследуемого лесного участка: 4,23

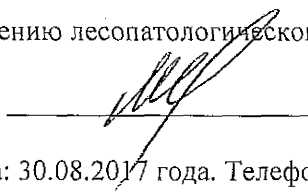
Состояние лесного насаждения, намечаемые мероприятия:

Состояние насаждений: с утраченной устойчивостью.

Намечаемое мероприятие: сплошная санитарная рубка

Исполнитель работ по проведению лесопатологического обследования:

Мащенко С.В.



Дата составления документа: 30.08.2017 года. Телефон: 89202254149.

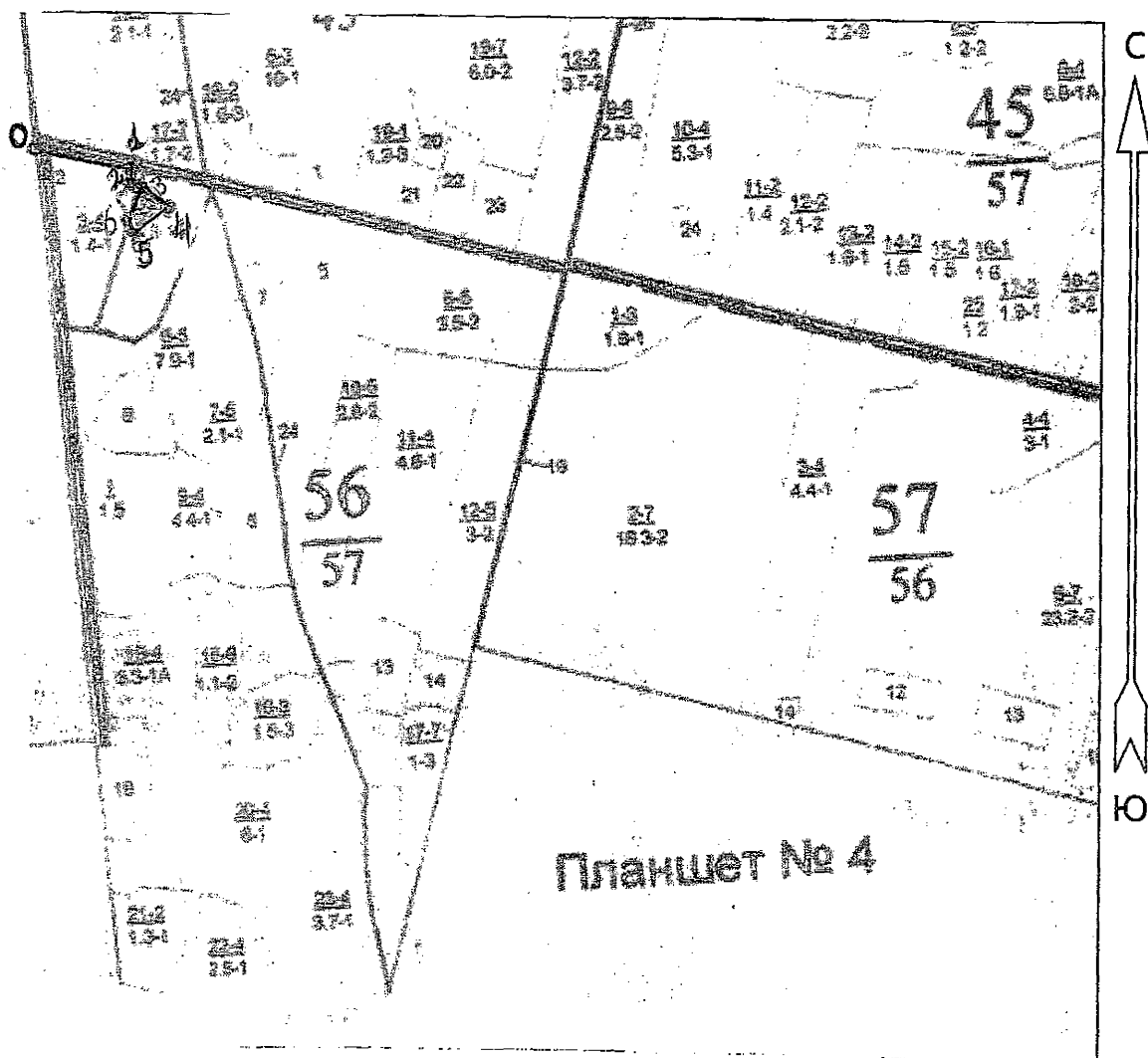
ВЕДОМОСТЬ ПЕРЕЧЕТА ДЕРЕВЬЕВ

Порода I: Сосна искусственного происхождения

Ступени толщины см	Количество деревьев по категориям состояния, шт.																Всего деревьев по ступеням толщины	
	I	II	III	IV		V		VI			ветровал, бурелом			аварийные деревья			шт.	в том числе подлежат рубке, %
				НЗ	З	НЗ	З	НЗ	З	О	НЗ	З	О	НЗ	З	О		
1	2	3	4	5	6	7	8	9	10	11	12	13	14	15	16	17	18	19
12						2											2	3,6
16		1				8											9	14,3
20	1		1					8									10	14,3
24	1	1				6											8	10,7
28		5				13											18	23,2
32	1	1				7											9	12,5
-																		
-																		
-																		
-																		
итого, шт	3	8	1			36		8									56	44
итого, %	5,4	14,3	1,8			64,3		14,3									100	78,6
итого, куб.м.	1,8	5,3	0,3			21,1		2,6									31,2	23,7
итого, куб.%	5,9	17,1	1,1			67,4		8,5									100	75,9

Абрис участка

Масштаб 1:10000



N выдела	Ленты (круговой площадки) перечега				
	Сплошной перечет	Длина, м	Ширина, м	Радиус, м	Площадь, га
4	Сплошной перечет				0,12

Номера точек	Координаты	Румбы линий, °	Длина, м
0-1	-	ЮВ 78°	129,7
1-2	-	ЮВ 0°	18,5
2-3	-	ЮВ 63°	11,8
3-4	-	ЮВ 56°	47,7
4-5	-	ЮЗ 55°	55,1
5-6	-	СЗ 31°	15,4
6-3	-	СВ 16°	46,9

Условные обозначения:

Исполнитель работ по проведению лесопатологического обследования:

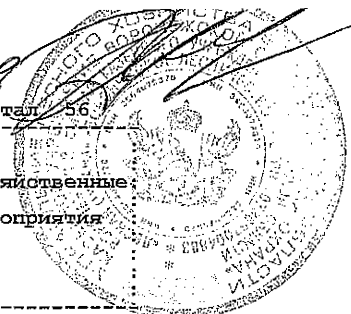
Мащенко С.В.

Дата составления документа: 30.08.2017 года. Телефон: 89202254149.

Директор Воронежского филиала КУ ВО «Лесная охрана»
 Воронежское лесничество

А. И. Рязанов

Квартал 56



ЛЕСА, РАСПОЛ. В СТЕПЯХ, ГОРАХ И ДР.

N	Пло-	Состав	Подрост	по Я	Вы-	Эле-	Воз-	Вы-	Ди-	Кл-	Гр-	Бо-	Тип	Полн-	Запас	сырораств.	Кл-	Запас	на выдела	дес. МЗ				
вы-	щадь	длесок	покров	поч-	со-	мент-				ас-	уп-			ота-	леса	дес. МЗ	ас-							
де-	ва	рельеф	особенн-	Р	та	ра	со-	ам-	с	па-	ни-	леса		Сумм-	на	общий	в т.ч.	с	су-	ре-	еди-	захламлени-	Хозяи	ответственн-
ла	га	ости	выдела	Отмет-		ле-								а пл-		по	то	стоя-	дин	ных		общий	лик-	мероприятия
		ка о порослевом	У	я-	са	ст	та	ет	во	во	ве			опа-	1	на	сос-	ва-						
		происх. Наимен. кат.	ру-					р	ас-	ас-	т	ТЛУ		дей-		тав-	рн-				де-			
		ег. незалес. земель	С	са-					та	та				сече-	га	выдел	ляю-	ос-			ревь-		вида-	
		Хар. лесных культур												ний		шим	ти-				ев			
		Кадастров. оценка																						

1	2	3	4	5	6	7	8	9	10	11	12	13	14	15	16	17	18	19	20	21	22	23	24
1	1,5	ПРОТИВОПОЖ. РАЗРЫВ ширина 10,0 м, протяженность 0,8 км, ЗАРОСШАЯ																				РАСЧИСТКА	
2	,4	ПОВЫШЕНИЕ КЛПО НА 1 КЛАСС, ГОС. ПРИР. ЗАКАЗНИК "ВОРОНЕЖСКИЙ" лесные культуры 10С+ОС+ДНН 1 26 С 82 26 32 5 2 1 ССРТ В2 ,7 29 12 12 1																				СОЗД. МИНПОЛ.	
3	1,4	подлесок: Р БРК РЕДКИЙ культуры-35 г., состояние ХОРОШИЕ повреждение ФИТОВРЕДИТЕЛИ, СОСНА ОБЫКН, СЛАБАЯ, РАК СЕРЯНКА ГОС. ПРИР. ЗАКАЗНИК "ВОРОНЕЖСКИЙ" лесные культуры 10С+ДНН 1 26 С 79 26 26 4 2 1 СДСН С2 1,0 42 59 59 2																				ПРОХ. РУБКА 25%	
4	1,8	подлесок: Р БРК РЕДКИЙ культуры-38 г., состояние ХОРОШИЕ ГОС. ПРИР. ЗАКАЗНИК "ВОРОНЕЖСКИЙ" лесные культуры 9С10С+ДНН+ЛП 1 27 С 72 27 32 4 2 1А СДСН С2 ,7 31 56 50 6 2 1																					
5	7,9	подлесок: Р БРК РЕДКИЙ культуры-45 г., состояние ХОРОШИЕ ГОС. ПРИР. ЗАКАЗНИК "ВОРОНЕЖСКИЙ" лесные культуры 10С+ОС+ДНН+Е 1 26 С 89 26 32 5 2 1 ССРТ В2 ,7 29 229 229 1																					
6	3,5	подлесок: Р БРК РЕДКИЙ культуры-28 г., состояние ХОРОШИЕ ГОС. ПРИР. ЗАКАЗНИК "ВОРОНЕЖСКИЙ" лесные культуры 4С2С2ОС2ДНН+С 1 25 С 89 25 36 5 2 2 СДСН С2 ,6 23 81 33 16 16 16 3 4 4																					
7	2,1	подлесок: Р БРК СР. ГУСТ культуры-28 г., состояние УДОВЛЕТВОРИТЕЛЬНЫЕ КУЛЬТУРЫ РАЗНЫХ ЛЕТ, ГОС. ПРИР. ЗАКАЗНИК "ВОРОНЕЖСКИЙ" лесные культуры 10С 1 26 С 89 26 28 5 2 1 ССРТ В2 ,9 38 80 80 2																				ПРОХ. РУБКА 20%	
8	,9	подлесок: Р БРК РЕДКИЙ культуры-28 г., состояние ХОРОШИЕ ГОС. ПРИР. ЗАКАЗНИК "ВОРОНЕЖСКИЙ" лесные культуры 7С2ОС1ДНН 1 26 С 74 26 28 4 2 1 СДСН С2 ,7 29 26 18 5 3 1 1																					
9	4,4	подлесок: Р БРК РЕДКИЙ культуры-43 г., состояние ХОРОШИЕ ГОС. ПРИР. ЗАКАЗНИК "ВОРОНЕЖСКИЙ" лесные культуры 10С+ДНН+ОС 1 26 С 74 26 26 4 2 1 СДСН ,9 38 167 167 2 4 4																				ПРОХ. РУБКА 20%	