

Приложение 2
к приказу Минприроды России
от 16.09.2016 N 480

УТВЕРЖДАЮ:

Должность заместитель руководителя
управления лесного хозяйства
Воронежской области
Ф.И.О. М.В. Скрынникова

Дата 10.01.2018

Акт
лесопатологического обследования № 961
лесных насаждений Воронежского лесничества
Воронежская область

Способ лесопатологического обследования: 1. Визуальный
2. Инструментальный

Место проведения:

Участковое лесничество	Урочище (дача)	Квартал (кварталы)	Выдел (выделы)	Площадь, га
Борское	-	103	17	2,5

Лесопатологическое обследование проведено на общей площади 2,5 га.

1. Визуальное обследование лесного участка

Наземное V

Дистанционное

На площади 2,5 га фактическая таксационная характеристика лесного насаждения не соответствует таксационному описанию. Причины несоответствия:

изменение санитарного состояния насаждения после лесоустройства 2016 г., ошибка при лесоустройстве.

Список участков с выявленными несоответствиями приведен в приложении 1 к настоящему Акту

1.2. Лесные насаждения с нарушенной и утраченной устойчивостью выявлены на площади 1,1 га

Участковое лесничество	Урочище (дача)	Площадь, га		Причина ослабления (гибели)
		с нарушенной устойчивостью	с утраченной устойчивостью	
Борское			1,1	изменение уровня грунтовых вод под воздействием почвенно-климатических факторов
Итого				

Состояние обследованных лесных насаждений приведено в приложении 1.1 - 1.4 к Акту в зависимости от метода проведения ЛПО

1.3. В обследованных лесных участках прогнозируется:

Прогноз	Площадь, га
Ослабление лесных насаждений	
Усыхание лесных насаждений различной степени	1,1
Развитие очагов вредных организмов	

1.4. Обнаружено загрязнение лесного участка отходами и выбросами: промышленными
бытовыми

Вид загрязнения	Размеры загрязнения			Объём, кубм	Площадь загрязнения, га
	длина, м	ширина, м	высота, м		

ЗАКЛЮЧЕНИЕ

Оценка текущего санитарного и лесопатологического состояния лесных насаждений, назначенные профилактические мероприятия по защите лесов агитационные мероприятия:

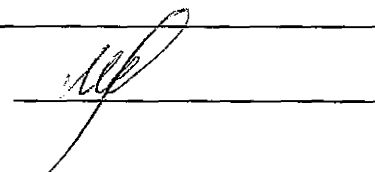
На площади 1,1 га имеется насаждение с утраченной устойчивостью (погибшее насаждение), на этой площади необходимо проведение инструментального ЛПО

На площади 1,4 га проведение санитарно-оздоровительных мероприятий не требуется.

Исполнитель работ по проведению лесопатологического обследования:

ФИО Мащенко С.В.

Подпись



2. Инструментальное обследование лесного участка.

квартал 103 выдел 17 лесопатологический выдел 1 площадь 1,1 га

2.1. Фактическая таксационная характеристика лесного насаждения не соответствует

таксационному описанию. Причины несоответствия:

ошибка при лесоустройстве

Ведомость лесных участков с выявленными несоответствиями таксационным описаниям приведена в приложении I к данному Акту.

2.2. Состояние насаждений: с нарушенной устойчивостью.

с утраченной устойчивостью.

Причины повреждения: изменение уровня грунтовых вод под воздействием почвенно-климатических факторов (код 773).

Заселено (отработано) стволовыми вредителями:

Вид вредителя	Порода	Встречаемость (% заселенных деревьев)	Степень заселения лесного насаждения (слабая, средняя, сильная)
-	-	-	-
-	-	-	-
-	-	-	-
-	-	-	-
-	-	-	-
-	-	-	-
-	-	-	-

Повреждено огнем:

Вид пожара	Порода	Состояние корневых лап		Состояние корневой шейки		Подсушивание луба	
		процент поврежденных огнем корней	процент деревьев с данным повреждением	ожог корневой шейки по окружности (1/4; 2/4; 3/4; более 3/4)	процент деревьев с данным повреждением	по окружности (1/4; 2/4; 3/4; более 3/4)	процент деревьев с данным повреждением
-	-	-	-	-	-	-	-
-	-	-	-	-	-	-	-
-	-	-	-	-	-	-	-
-	-	-	-	-	-	-	-
-	-	-	-	-	-	-	-
-	-	-	-	-	-	-	-
-	-	-	-	-	-	-	-
-	-	-	-	-	-	-	-

Поражено болезнями:

Вид болезни	Порода	Встречаемость (% пораженных деревьев)	Степень заселения лесного насаждения (слабая, средняя, сильная)
-	-	-	-
-	-	-	-
-	-	-	-
-	-	-	-
-	-	-	-
-	-	-	-
-	-	-	-

2.3. Выборке подлежат 61.9 % деревьев по запасу,

в том числе:

ослабленных %,

сильно ослабленных %,

усыхающих 1,6 %, причины назначения: деревья хвойных пород(п.31 приказа Минприроды РФ №470 от 12.09.2016г.)

свежего сухостоя 0 %,

свежего ветровала 0 %,

свежего бурелома 0 %,

старого сухостоя 60,3 %,

старого ветровала 0 %,

старого бурелома 0 %,

аварийных 0 %.

2.4. Полнота лесного насаждения после уборки деревьев, подлежащих рубке, составит 0,11.

Критическая полнота для данной категории лесных насаждений составляет 0,3.

ЗАКЛЮЧЕНИЕ

С целью предотвращения негативных процессов или снижения ущерба от их воздействия назначено:

Участковое лесничество	Урочище (дача)	Квартал	Выдел	Площадь выдела, га	Вид мероприятия	Площадь мероприятия, га	Порода	Выбираемый запас на выдел, куб. м	Крайние сроки проведения
Борское	-	103	17	2,5	Сплошная санитарная рубка	1,1	сосна	137	2019

Ведомость перечета деревьев, назначенных в рубку, и абрис лесного участка прилагаются (приложение 2 и 3 к данному акту).

В соответствии с подпунктом 7) пункта 3.1. раздела III Положения о государственном природном заказнике федерального значения "Воронежский", сплошные санитарные рубки на территории заказника не запрещены.

Меры по обеспечению возобновления: создание лесных культур

Мероприятия, необходимые для предупреждения повреждения или поражения смежных насаждений: своевременное проведение проектируемых мероприятий,

Сведения для расчета степени повреждения:

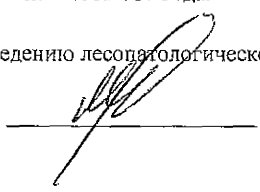
год образования старого сухостоя 2012-2016

основная причина повреждения древесины: гнили.

Дата проведения обследований: 28.08.2017 года.

Исполнитель работ по проведению лесопатологического обследования:

Машенко С.В.



лесных участков с выделенными несоответствиями таксационным описанием

Ведомость
к акту лесопатологического обследования

Источники данных	Год проведения лесоустройства	Номер квартала	Номер выдела	Площадь выдела, га	Целевое назначение лесов	Категория защитных лесов	Номер лесопатологического выдела	Площадь лесопатологического выдела,		Таксационная характеристика										Заложено пробных площадей	
								состав	порода	возраст, лет	средняя высота, м	средний диаметр, см	тип леса	тип условий место	полнота	бонитет	запас, куб. м/га	количество, шт.	общая площадь, га		
ТО	2016	103	17	2,5	Защитные	Леса, расположенные в пустошных, подпустынных, лесостепных, лесотундровых зонах, степях, горах	-	-	исследование погубшее	Сосна	125	27	36	ССРП	В2	-	1	90	-	-	
Ф		103	17	2,5	Защитные	Леса, расположенные в пустошных, подпустынных, лесостепных, лесотундровых зонах, степях, горах	1	1,1	исследование погубшее	Сосна	126	27	38	ССРП	В2	0,11 / 0,28	1	125	1	1,1	
Ф		103	17	2,5	Защитные	Леса, расположенные в пустошных, подпустынных, лесостепных, лесотундровых зонах, степях, горах	2	1,4	10С	Сосна	126	27	38	ССРП	В2	0,5	1	220	7		

Примечание:

ТО - таксационные описания

Ф - фактическая характеристика лесного насаждения

В строке "фактическая" в колонке "запас, куб/га" показан общий запас древесины на гектар (сироврасевающий, сухой и захламленности)

В строке "фактическая" в колонке "полнота" указана фактическая полнота: в числителе - полнота по живой (расстущей) части насаждения,

в знаменателе - полнота рассчитанная от общего запаса древесины на 1 гектаре (сироврасевающие + сухой и захламленности)

Исполнитель работ по проведению лесопатологического обследования:

Машенико С.В.



Результаты проведения лесопатологического обследования
лесных насаждений за 28.08.2017 года.

Субъект Российской Федерации: Воронежская область. Лесничество (лесопарк): Воронежское.
Участковое лесничество: Борскос. Урочище (лесная дача): -

1	2	3	4	5	6	7	Таксационная характеристика лесного насаждения								17	Распределение деревьев по категориям состояния, % от запаса										29	30	31	32	33		34					
							8	9	10	11	12	13	14	15		16	18	19	20	21	22	23	24	25	26					27	28		вид	площадь, га			
103	17	2,5	Защитные	Леса, расположенные в естественных, подрубительных, лесосеменных, лесополосных зонах, степях, борях	1	1,1	погибшее насаждение	С	126	27	38	ССРТ	0,11 / 0,28	1	125	92	1,2	18,9	18,0	1,6			60,3									832, 114, 111, 112, 113.**	55,4	773.***	61,9	ССР	1,1

Показатели, не соответствующие таксационному описанию отмечаются "**". Расшифровка кодов причин и признаков указана в акте.

Примечание: в колонке "запас, куб/га" показан обийий запас древесины на гектар (сырораствующий, сухой и захламленности);
в колонке "полнота" указана фактическая полнота; в числителе - полнота по живой (растущей) части насаждения, в знаменателе - полнота рассчитана от общего запаса древесины на 1 гектаре (сырораствующие + сухой + захламленность)

** - 111 усыхание < 1/4 ветвей в кроне прошлых лет; 112 - усыхание от 1/4 до 1/2 ветвей в кроне прошлых лет; 113 - усыхание от 1/2 до 3/4 ветвей в кроне прошлых лет; 114 - усыхание более 3/4 ветвей в кроне прошлых лет; 832 - наличие гнили, 153- водяные побеги.

*** 773- изменение уровня грунтовых вод под воздействием почвенно-климатических факторов

Исполнитель работ по проведению лесопатологического обследования:

Мащенко С.В.

Дата составления документа: 30.08.2017 года. Телефон: 89202254149.

Ведомость перечета деревьев назначенных в рубку

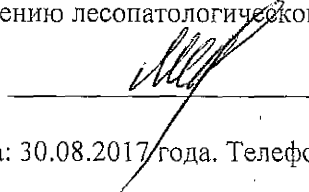
ВРЕМЕННАЯ ПРОБНАЯ ПЛОЩАДЬ №

Субъект Российской Федерации: Воронежская область.
Лесничество (лесопарк): Воронежское. Квартал: 103. Выдел: 17.
Площадь: 2,5 га
Номер очага вредных организмов: _____ Размер пробной площади: 1,1 га.
Таксационная характеристика:
тип леса: ССРТ; состав: насаждение погибшее; возраст: 126 лет; бонитет: 1.
полнота: 0,11/0,28; запас на га: 125; возобновление: отсутствует.
Время и причина ослабления лесного насаждения:
Изменение уровня грунтовых вод под воздействием почвенно-климатических факторов
(код 773).

Тип очага вредных организмов: -.
Фаза развития очага вредных организмов: -.
Средневзвешенная категория санитарного состояния обследуемого лесного участка: 3,88
Состояние лесного насаждения, намечаемые мероприятия:
С утраченной устойчивостью .
Намечаемое мероприятие: сплошная санитарная рубка

Исполнитель работ по проведению лесопатологического обследования:

Мащенко С.В.



Дата составления документа: 30.08.2017 года. Телефон: 89202254149.

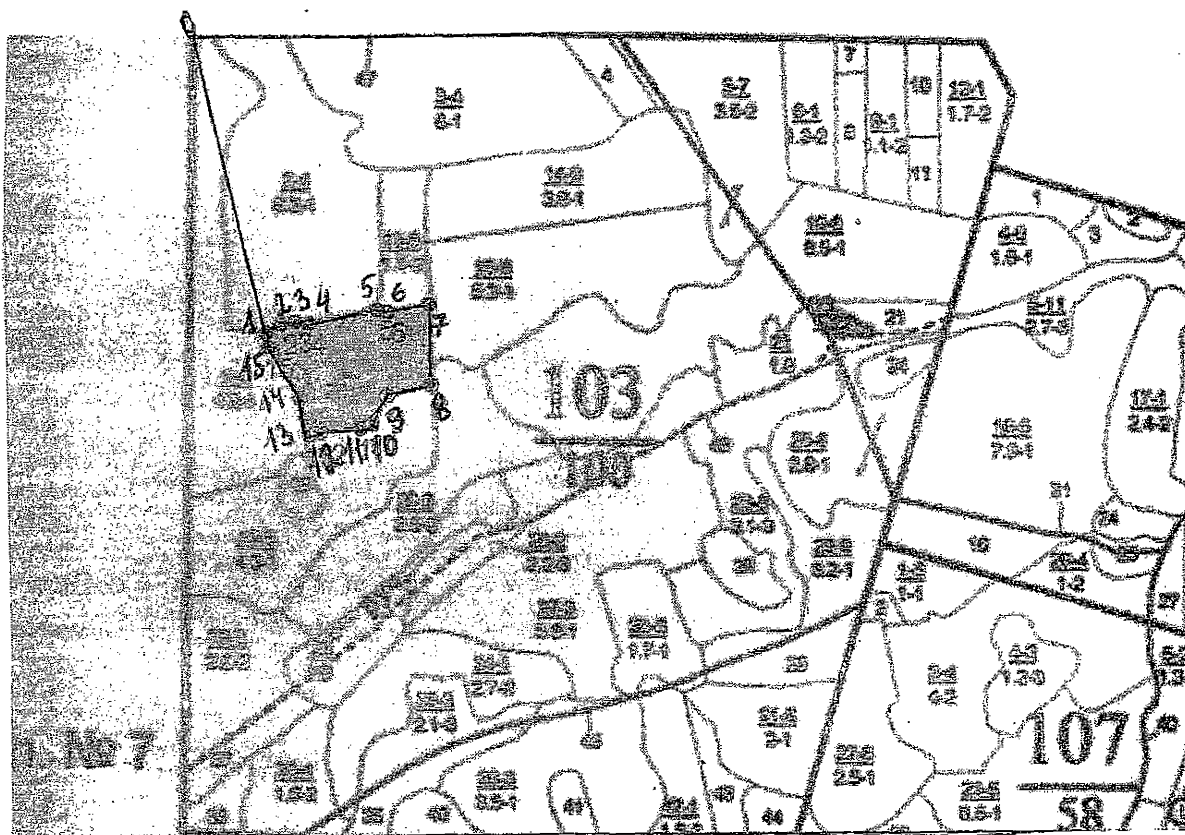
ВЕДОМОСТЬ ПЕРЕЧЕТА ДЕРЕВЬЕВ

Порода: Сосна

Ступени толщины см	Количество деревьев по категориям состояния, шт.																Всего деревьев по ступеням толщины	
	I	II	III	IV		V		VI			ветровал, бурелом			аварийные деревья			шт.	в том числе подлежат рубке, %
				НЗ	З	НЗ	З	НЗ	З	О	НЗ	З	О	НЗ	З	О		
1	2	3	4	5	6	7	8	9	10	11	12	13	14	15	16	17	18	19
12								1									1	1,1
16								2									2	2,2
20								1									1	1,1
24		1						1									2	1,1
28		2	3					2									7	2,2
32	2	3						7									12	7,6
36		3	4	2				6									15	8,7
40		6	8					11									25	11,8
44		3	2					8									13	8,7
более 44		2	2					10									14	10,9
итого, шт	2	20	19	2				49									92	51
итого, %	2,2	21,7	20,7	2,2				53,3									100,0	55,4
итого, куб.м.	1,7	25,9	24,6	2,2				82,7									137,0	84,9
итого, куб.%	1,2	18,9	18,0	1,6				60,3									100,0	61,9

Абрис участка

Масштаб 1:10000



№ выдела	Ленты (круговой площадки) пересчета				
	Сплошной пересчет	Длина, м	Ширина, м	Радиус, м	Площадь, га
17	Сплошной пересчет				2,50

Номера точек	Координаты	Румбы линий, °	Длина, м
0-1	-	ЮВ 13°	406,2
1-2	-	СВ 59°	22,8
2-3	-	СВ 80°	19,8
3-4	-	ЮВ 79°	18,5
4-5	-	СВ 78°	93,2
5-6	-	ЮВ 79°	14,9
6-7	-	СВ 80°	56,6
7-8	-	ЮВ 1°	108,7
8-9	-	ЮЗ 78°	61,4
9-10	-	ЮЗ 29°	41,5
10-11	-	ЮЗ 72°	16,1
11-12	-	ЮЗ 85°	53,2
12-13	-	ЮЗ 75°	16,4
13-14	-	СЗ 14°	48,9
14-15	-	СЗ 32°	78,5
15-1	-	СЗ 8°	19,7

Условные обозначения:

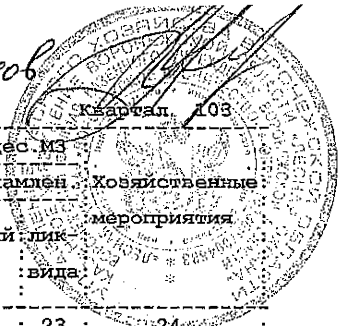
Исполнитель работ по проведению лесопатологического обследования:

Мащенко С.В.

Дата составления документа: 30.08.2017 года. Телефон: 89202254149.

Директор Воронежского филиала КУВО "Лесная охрана"
и Воронежское лесничество

А.Н. Рязанов



участковое лесничество: БОРСКОЕ ЛЕСА, РАСПОЛ. В СТЕПЯХ, ГОРАХ И ДР.

N	Пло-	Состав	Подрост	по: Я	Вы-	Эле-	Вос:	Вы-	Ди:	Кл:	Гр:	Бо:	Тип	Полн:	Запас	сырораст.	Кл:	Запас	на выделе	лес МЗ			
вы-	шадь	длесок	покров	поч:	со-	мент:				ас:	уп:			ота:	леса	лес МЗ	ас:						
де-		ва:	рельеф	особенн:	Р:	та:	ра:	со-	ам:	с:	па:	ни:	леса				с:	су-	ре-	еди-	заклапан	Хованские	
ла:	га	ости	выдела	Олмет:	ле-									Сумм:	на:	общий:	в ч.ч.	хо-					
		ка	о порослевом	У:я-	са:	ст:	та:	ет:	во:	во:	те:			а пл:		по:	то:	стоя:	дин:	ных:			
		происх.	Наимен.	кат:	ру-			эр:	эр:	ТЛУ				оща-	1:	на:	сос-	ва:			общий:	лик	
		ег.	незалес.	земель:	С:	са-		р:	ас:	ас:	т:			дей:		тав-	рн:		де-				
		Хар.	лесных	культур				та:	та:					сече:	га:	выдел:	ляю-	ос:		ревь:		вида:	
		Кадастр	ов.	оценка										ний:		чим:			ев:				
1	2	3	4	5	6	7	8	9	10	11	12	13	14	15	16	17	18	19	20	21	22	23	24

17	2,5	подрост: 4ДНЗЛПЗВ (15) 2,5 м, 3,0 тыс.шт/га подлесок: Р КЛТ ГУСТОЙ культуры-00 г., состояние ХОРОШИЕ ГОС. ПРИР. ЗАКАЗНИК "ВОРОНЕЖСКИЙ" селекционная оценка: НОРМАЛЬНЫЕ НАСАЖДЕНИЕ ПОГИБШЕ С единичные деревья 10С	1	ССРТ В2	9	30	23	5	3	СПЛОШ. САНБУЕК ИСКУССТ. ЛЕСОВ рпк N 04 С													
18	,3	подрост: 10ДН (10) 1,5 м, 1,0 тыс.шт/га ГОС. ПРИР. ЗАКАЗНИК "ВОРОНЕЖСКИЙ" ПОЛЯНА единичные деревья 8ДНН2С+ОС+В		ДНН С	60	16	22		1														
19	4,3	ГОС. ПРИР. ЗАКАЗНИК "ВОРОНЕЖСКИЙ" лесные культуры 10С	1	СДСН С2	28	89	28	32	5	2	1	7	32	138	138	1							
20	3,5	подлесок: Р КЛТ СР.ГУСТ культуры-28 г., состояние ХОРОШИЕ ГОС. ПРИР. ЗАКАЗНИК "ВОРОНЕЖСКИЙ" 4ОС2В2ДНН2С	1	СДСН С2	24	75	24	28	8	4	2	6	22	77	31	4	7		7	ВЫБОР. РУБ. 50%			
21	1,8	подлесок: Р КЛТ СР.ГУСТ СОСТАВ НЕОДНОРОДНЫЙ, ГОС. ПРИР. ЗАКАЗНИК "ВОРОНЕЖСКИЙ" БОЛОТО НИЗИННОЕ, ОСОКОВОЕ																					
22	,1	ГОС. ПРИР. ЗАКАЗНИК "ВОРОНЕЖСКИЙ" ОЗЕРО																					
23	3,1	ГОС. ПРИР. ЗАКАЗНИК "ВОРОНЕЖСКИЙ" 5ДНН2ЛПЗОС+С	1	ССРТ В2	20	75	20	26	8	3	3	5	14	43	21	3	6		9				
24	,5	подрост: 6КЛО4ЛП (15) 3,0 м, 2,0 тыс.шт/га подлесок: ЛП КЛТ СР.ГУСТ СОСТАВ НЕОДНОРОДНЫЙ, ПОЛНОТА НЕРАВНОМЕРНАЯ, ГОС. ПРИР. ЗАКАЗНИК "ВОРОНЕЖСКИЙ" селекционная оценка: МИНУСОВЫЕ 7ДННЗС+В	1	ДОСН С2Д	25	105	24	36	11	4	3	4	15	8	6	3				ВЫБОР. РУБ. 50%			
25	2,8	подлесок: КЛТ ЛП СР.ГУСТ ГОС. ПРИР. ЗАКАЗНИК "ВОРОНЕЖСКИЙ" селекционная оценка: НОРМАЛЬНЫЕ лесные культуры 10С	1	СДСН С2	30	117	30	36	6	3	1	4	20	56	56	1	6			ВЫБ. САНР. 1 ОЧ			
		подрост: 6КЛО2ЛП2ДН (15) 3,0 м, 2,0 тыс.шт/га подлесок: КЛТ СР.ГУСТ культуры-00 г., состояние НЕУДОВЛЕТВОРИТЕЛЬНЫЕ, НЕБЛАГ. КЛИМАТ. УСЛОВИЯ ГОС. ПРИР. ЗАКАЗНИК "ВОРОНЕЖСКИЙ" селекционная оценка: НОРМАЛЬНЫЕ																					