

УТВЕРЖДАЮ:

Должность: Заместитель руководителя управления
лесного хозяйства Воронежской области

Ф.И.О

М.В. Скрынникова



Дата 26.09.2018

Акт
лесопатологического обследования № 956

лесных насаждений

Давыдовского
Воронежской области

лесничества (лесопарка)
(субъект Российской Федерации)

Способ лесопатологического обследования:

1. Визуальный

2. Инструментальный

Место проведения

Участковое лесничество	Урочище (дача)	Квартал (кварталы)	Выдел (выделы)	Площадь, га
Лискинское	Лискинская сосна	22	22	1,9

Лесопатологическое обследование проведено на общей площади

1,9 га.

1. Визуальное обследование лесного участка

*Лискинское участковое лесничество, квартал 22 выдел 22 площадь 1,9 га
лесопатологический выдел №1, площадь 1,1 га*

Наземное

Дистанционное

На площади 1.1 га фактическая таксационная характеристика лесного насаждения не соответствует таксационному описанию. Причины несоответствия:

давность лесоустройства (2003 год)

Список участков с выявленными несоответствиями приведен в приложении 1 к настоящему Акту

1.2. Лесные насаждения с нарушенной и утраченной устойчивостью выявлены на площади 1.1 га

Участковое лесничество	Урочище (дача)	Площадь, га		Причина ослабления (гибели)
		с нарушенной устойчивостью	с утраченной устойчивостью	
Лискинское	Лискинская сосна	1.1		устойчивый низовой пожар текущего года высокой интенсивности; корневая губка
Итого		1.1		

Состояние обследованных лесных насаждений приведено в приложении 1.1 - 1.4 к Акту в зависимости от метода проведения ЛПО

1.3. В обследованных лесных участках прогнозируется:

Прогноз	Площадь, га
Ослабление лесных насаждений	1.1
Усыхание лесных насаждений различной степени	
Развитие очагов вредных организмов	

1.4. Обнаружено загрязнение лесного участка отходами и выбросами: промышленными

бытовыми

Вид загрязнения	Размеры загрязнения			Объём, кубм	Площадь загрязнения, га
	длина, м	ширина, м	высота, м		

ЗАКЛЮЧЕНИЕ

Оценка текущего санитарного и лесопатологического состояния лесных насаждений, назначенные профилактические мероприятия по защите лесов агитационные мероприятия:

Насаждение с нарушенной устойчивостью на площади 1,1 га

Признаки повреждения: усыхание >3/4 ветвей в кроне прошлых лет(114); дехромация хвои, листвы (патологическая) (>75%)(504); усыхание от 1/4 до 1/2 ветвей в кроне свежее (102); ожог стволов свежий (камбий поврежден <3/4 окр. ств.)(322)

Причины повреждения: устойчивый низовой пожар текущего года высокой интенсивности (873); корневая губка (466)

С целью предотвращения негативных процессов и снижения ущерба от их воздействия назначено проведение лесопатологического обследования инструментальным способом

Исполнитель работ по проведению лесопатологического обследования:

ФИО Соколов П.Н.

Подпись 

1. Визуальное обследование лесного участка

Лискинское участковое лесничество, квартал 22 выдел 22 площадь 1,9 га
лесопатологический выдел №2, площадь 0,8 га

Наземное

Дистанционное

На площади 0,8 га фактическая таксационная характеристика лесного насаждения не соответствует таксационному описанию. Причины несоответствия:

давность лесоустройства (2003 год)

Список участков с выявленными несоответствиями приведен в приложении 1 к настоящему Акту

1.2. Лесные насаждения с нарушенной и утраченной устойчивостью выявлены на площади 0,8 га

Участковое лесничество	Урочище (дача)	Площадь, га		Причина ослабления (гибели)
		с нарушенной устойчивостью	с утраченной устойчивостью	
Лискинское	Лискинская сосна		0,8	устойчивый низовой пожар текущего года высокой интенсивности, корневая губка
Итого			0,8	

Состояние обследованных лесных насаждений приведено в приложении 1.1 - 1.4 к Акту в зависимости от метода проведения ЛПО

1.3. В обследованных лесных участках прогнозируется:

Прогноз	Площадь, га
Ослабление лесных насаждений	
Усыхание лесных насаждений различной степени	0,8
Развитие очагов вредных организмов	

1.4. Обнаружено загрязнение лесного участка отходами и выбросами: промышленными

бытовыми

Вид загрязнения	Размеры загрязнения			Объем, кубм	Площадь загрязнения, га
	длина, м	ширина, м	высота, м		

ЗАКЛЮЧЕНИЕ

Оценка текущего санитарного и лесопатологического состояния лесных насаждений, назначенные профилактические мероприятия по защите лесов агитационные мероприятия:

Насаждение с утраченной устойчивостью на площади 0,8 га

Признаки повреждения: усыхание >3/4 ветвей в кроне свежее(104); ожог стволов свежий (камбий поврежден >3/4 окр. ств.)(323)

Причины повреждения: устойчивый низовой пожар текущего года высокой интенсивности (873); корневая губка (466)

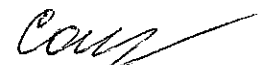
С целью предотвращения негативных процессов и снижения ущерба от их воздействия назначено проведение лесопатологического обследования инструментальным способом

Исполнитель работ по проведению лесопатологического обследования:

ФИО

Соколов П.Н.

Подпись



2. Инструментальное обследование лесного участка

*Лискинское участковое лесничество, квартал 22 выдел 22 площадь 1,9 га
лесопатологический выдел №2, площадь 0,8 га*

2.1 Фактическая таксационная характеристика лесного насаждения **не соответствует**

таксационному описанию.

Причины несоответствия:

давность лесовстройства (2003 год)

Ведомость лесных участков с выявленными несоответствиями таксационным описаниям приведена в приложении 1 к Акту.

2.2. Состояние насаждений: **с нарушенной устойчивостью**

с утраченной устойчивостью

причины повреждения:

устойчивый низовой пожар текущего года высокой интенсивности, корневая губка

Заселено (отработано) стволовыми вредителями:

Вид вредителя	Порода	Встречаемость (% заселённых деревьев)	Степень заселения лесного насаждения (слабая, средняя, сильная)

Повреждено огнём:

Вид пожара	Порода	Состояние корневых лап		Состояние корневой шейки		Подсушивание луба	
		процент повреждённых огнём корней	процент деревьев с данным повреждением	ожог корневой шейки по окружности (1/4; 2/4; 3/4; более 3/4)	процент деревьев с данным повреждением	по окружности (1/4; 2/4; 3/4; более 3/4)	процент деревьев с данным повреждением
устойчивый низовой пожар текущего года высокой интенсивности	сосна			более 3/4	98.8		

Поражено болезнями:

Вид болезни	Порода	Встречаемость (% поражённых деревьев)	Степень поражения лесного насаждения (слабая, средняя, сильная)

2.3. Выборке подлежит	98.4	% деревьев по запасу
в том числе:		
ослабленных		% (причины назначения)
сильно ослабленных	1.1	% (причины назначения)
усыхающих	9.8	% (причины назначения)
свежего сухостоя	81.5	%;
в том числе: свежего ветровала		%;
свежего бурелома		%;
старого ветровала		%;
в том числе: старого бурелома		%;
старого сухостоя	6.0	%;
аварийные		%;

корневая губка
хвойные насаждения

2.4. Полнота лесного насаждения после уборки деревьев, подлежащих рубке, составит
Критическая полнота для данной категории лесных насаждений составляет:

0.01
0.3

ЗАКЛЮЧЕНИЕ

С целью предотвращения негативных процессов или снижения ущерба от их воздействия назначено:

Участково е лесничеств о	Урочище (дача)	Квартал	Выдел	Площадь, выдела, га	Вид мероприят ия	Площадь, мероприятия, га	Порода	Запас на выдел, кбм	Крайние сроки проведе- ния
Лискинско е	Лискинска я сосна	22	22	1.9	сплошная санитарная рубка	0.8	сосна	198.8	2019

Ведомость перечета деревьев назначенных в рубку и абрис лесного участка прилагаются (приложение 2 и 3 к Акту)

Меры по обеспечению возобновления:

создание лесных культур

Мероприятия, необходимые для предупреждения повреждения или поражения смежных насаждений:
проведение рубки в соответствии с Правилами пожарной безопасности в лесах и Правил санитарной
безопасности в лесах

Сведения для расчёта степени повреждения:

год образования старого сухостоя 2009-2016 ;
основная причина повреждения древесины гнили

Дата проведения обследований 03.10.2017

Исполнитель работ по проведению лесопатологических обследований:

ФИО Соколов П.Н.

Подпись

Ведомость лесных участков с выявленными несоответствиями таксационным описаниям

Источник данных	Год проведения лесоустройства	Номер квартала	Номер выдела	Площадь выдела, га	Целевое назначение лесов	Категория защитных лесов	Номер лесопатологического выдела	Площадь лесопатологического выдела, га	Таксационная характеристика									Заложено пробных площадей		
									состав	порода	возраст, лет	средняя высота, м	средний диаметр, см	тип леса	тип усиковый местопрорастания	полнота	бонитет	запас, кубм/га	количество, шт.	общая площадь, га
ТО	2003	22	22	1.9	защитные	Особо ценные леса	-	-	10	СО	44	17	16	СТР	A2	0.9	1	280		
Ф		22	22	1.9	защитные	Леса, расположенные в пустынных, полупустынных, лесостепных, лесотундровых зонах, степях, горах	1	1.1	10	СО	58	18	20	СТР	A2	0.8	1	250		
Ф		22	22	1.9	защитные	Леса, расположенные в пустынных, полупустынных, лесостепных, лесотундровых зонах, степях, горах	2	0.8	10	СО	58	18	20	СТР	A2	0,09/0,74	1	248	проведен сплошной перемер	0.8

Примечание: ТО - таксационные описания, Ф - фактическая характеристика лесного насаждения

В строке "фактическая" в колонке "запас, кубм/га" показан общий запас древесины на гектар (сырорастиющий, сухостой и захламленности)

В строке "фактическая" в колонке "полнота" указана фактическая полнота: в числителе - полнота по живой (растущей) части насаждения, в знаменателе - полнота рассчитана от общего запаса древесины на 1 гектаре (сырорастиющие + сухостой + захламленность)

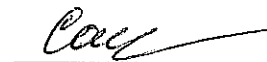
Список возможных используемых буквенных сокращений в колонке "порода" и "состав":

А - акация белая; Б - береза бородавчатая; В - вяз обыкновенный; ВМ - вяз мелколистный; ГШ - груша; ДБ - дуб байрачный семенной; ДБН - дуб байрачный низкоствольный; ДБП - дуб байрачный порослевой высокоствольный; ДН - дуб нагорный семенной; ДНН - дуб нагорный низкоствольный; ДНП - дуб нагорный порослевой высокоствольный; ДП - дуб пойменный семенной; ДПН - дуб пойменный низкоствольный; ДПП - дуб пойменный порослевой высокоствольный; КЛН - клен остролиственный низкоствольный; КЛО - клен остролиственный высокоствольный; КЛП - клен полевой; КЛЯ - клен ясенелистный; ЛП - липа; ОЛЧ - ольха черная; ОС - осина; С - сосна обыкновенная естественного происхождения; СО - сосна обыкновенная искусственного происхождения; ТБ - тополь белый; ТГ - тополь гибридный; ТЧ - тополь черный; ЯБ - яблоня; ЯЗ - ясень зеленый; ЯО - ясень обыкновенный; ЯОВ - ясень обыкновенный высокоствольный; ЯОН - ясень обыкновенный низкоствольный.

Исполнитель работ по проведению лесопатологического обследования:

ФИО Соколов П.Н.

Подпись



Результаты проведения лесопатологического обследования лесных насаждений за

Октябрь
(месяц)

2017

г.

Субъект Российской Федерации
Участковое лесничество

Воронежская область
Лискинское

Лесничество (лесопарк)
Урочище (лесная дача)

Давыдовское
Лискинская сосна

1	2	3	4	5	6	7	Таксационная характеристика лесного насаждения									17	Распределение деревьев по категориям состояния, % от запаса											29	30	31	32	33	Назначенные мероприятия					
							8	9	10	11	12	13	14	15	16		18	19	20	21	22	23	24	25	26	27	28						34	35				
22	22	1.9	защитные	Леса, расположенные в пустынных, полупустынных, лесостепных, лесотундровых зонах, степях, горах	2	0.8	10	СО	58	18	20	СТР	0,09/0,74	1	248	563	1.6	1.1	9.8	81.5	6.0												усыхание >3/4 ветвей в кропе свежей; ожог стволов свежий (камбий поврежден >3/4 окр. сть.)	98.8	устойчивый низовой пожар текущего года высокой интенсивности, корневая гниль	98.4	ССР****	0.8

Показатели, не соответствующие таксационному описанию отмечаются " * "

Примечание: в колонке "запас, куб/га" показан общий запас древесины на гектар (сырораствующий, сухой и захламленности); в колонке "полнота" указана фактическая полнота: в числителе - полнота по живой (растущей) части насаждения, в знаменателе - полнота рассчитана от общего запаса древесины на 1 гектаре (сырораствующие + сухой + захламленность)

****ССР-сплошная санитарная рубка

Список возможных используемых буквенных сокращений в колонке "порода" и "состав":

А - акация белая; Б - береза бородавчатая; В - вяз обыкновенный; ВМ - вяз мелколистный; ГШ - груша; ДБ - дуб байрачный семенной; ДБН - дуб байрачный низкоствольный; ДБП - дуб байрачный порослевой высокоствольный; ДН - дуб нагорный семенной; ДНН - дуб нагорный низкоствольный; ДНП - дуб нагорный порослевой высокоствольный; ДП - дуб пойменный семенной; ДПН - дуб пойменный низкоствольный; ДПП - дуб пойменный порослевой высокоствольный; КЛН - клен остролистый низкоствольный; КЛО - клен остролистый высокоствольный; КЛП - клен полевой; КЛЯ - клен лещинистый; ЛП - липа; ОЛЧ - ольха черная; ОС - осина; С - сосна обыкновенная естественного происхождения; СО - сосна обыкновенная искусственного происхождения; ТБ - тополь белый; ТГ - тополь гибридный; ТЧ - тополь черный; ЯБ - яблоня; ЯЗ - ясень зеленый; ЯО - ясень обыкновенный; ЯОВ - ясень обыкновенный высокоствольный; ЯОН - ясень обыкновенный низкоствольный.

Исполнитель работ по проведению лесопатологического обследования:

ФИО Соколов П.Н.

Подпись



Дата составления документа

03.10.2017

Телефон 89081321155

Ведомость перечета деревьев назначенных в рубку

ВРЕМЕННАЯ ПРОБНАЯ ПЛОЩАДЬ № 2

Субъект Российской Федерации Воронежская область

Лесничество (лесопарк) Давыдовское Квартал 22 Выдел 22

Площадь 1,9 га.

Номер очага вредных организмов _____ Размер пробной площади 0,8 га.

Таксационная характеристика:

тип леса СТР ; состав 10СО ; возраст 58 ; бонитет I

полнота 0,09/0,74 ; Запас на га 248 возобновление отсутствует

Время и причина ослабления лесного насаждения: устойчивый низовой пожар текущего года высокой интенсивности, корневая губка

Тип очага вредных организмов: _____

Фаза развития очага вредных организмов: _____

Средневзвешенная категория санитарного состояния обследуемого лесного участка 4,82


Состояние лесного насаждения, намечаемые мероприятия: насаждение с утраченной устойчивостью, требуется проведение сплошной санитарной рубки

Исполнитель работ по проведению лесопатологического обследования:

ФИО

Соколов П.Н.

Подпись



Дата составления документа

03.10.2017

Телефон

89081321155

ВЕДОМОСТЬ ПЕРЕЧЕТА ДЕРЕВЬЕВ

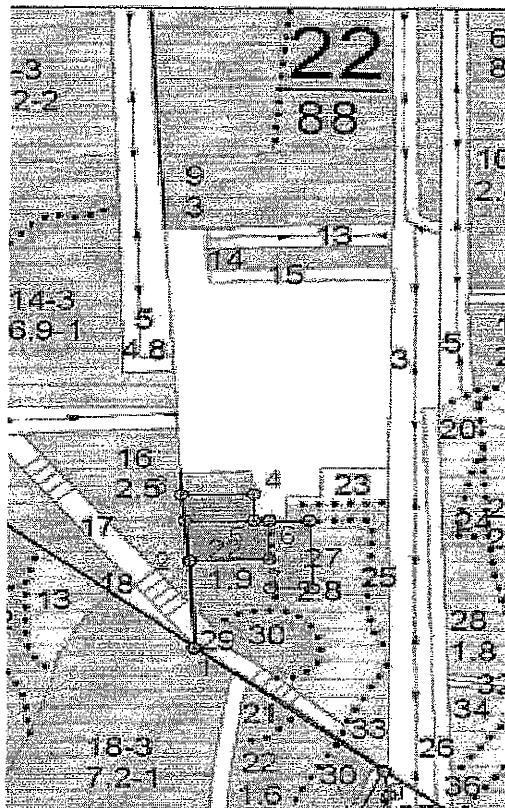
Порода: **сосна**

Ступени толщины см	Количество деревьев по категориям состояния, шт.																Всего деревьев по ступеням толщины		
	I	II	III	IV		V		VI			ветровал, бурелом			аварийные деревья			шт.	в т.ч. подлежат рубке, %	
				НЗ	З	НЗ	З	НЗ	З	О	НЗ	З	О	НЗ	З	О			
1	2	3	4	5	6	7	8	9	10	11	12	13	14	15	16	17	18	19	
8																			
12			2			12				1								15	100.0
16			1	11		97				5								114	100.0
20	3			21		167				14								205	98.5
24	2		1	15		108				12								138	98.6
28	2		1	7		62				3								75	97.3
32			1	1		12												14	100.0
36						2												2	100.0
40																			
44																			
48																			
52																			
56																			
60																			
64																			
68																			
72																			
Итого, шт	7		6	55		460				35								563	556
Итого, шт %	1.2		1.1	9.8		81.7				6.2								100.0	98.8
Итого, м³	3.0		2.2	19.5		162.1				12.0								198.8	195.8
Итого, м³ %	1.6		1.1	9.8		81.5				6.0								100.0	98.4

Абрис участка

Лискинское участковое лесничество, квартал 22 выдел 22 площадь 1,9 га
лесопатологический выдел №2, площадь 0,8 га

М 1:10000



№№	Направление	Румб	Длина, м
0 - 1	СЗ	51°43'	293.1
1 - 2	СЗ	2°21'	128.8
2 - 3	СЗ	6°41'	98.5
3 - 4	СВ	89°25'	87.3
4 - 5	ЮВ	1°16'	39.7
5 - 6	ЮВ	90°00'	18.5
6 - 7	ЮВ	0°00'	56.4
7 - 2	ЮЗ	88°25'	95.2

Условные обозначения:



обследованная площадь

Обследованная площадь, га:

0.8

№ выдела	Ленты (круговой площадки) перечета				
	№ ленты (площадки)	длина, м	ширина, м	радиус, м	площадь га
Произведен сплошной перечет деревьев на площади 0.8 га					

Исполнитель работ по проведению лесопатологического обследования:

ФИО

Соколов П.Н.

Подпись

Дата составления документа

03.10.2017

Телефон

89081321155

Лесничество ЛИСКИНСКОЕ

Категория заповитности ОСОБО ЦЕННЫЕ ЛЕСА

Квартал 22

:	N	:	Состав:	я:	Воз:	Вы:	Ди:	Кл:	Бо-:	Тип	:	Зап.сырор:	К:	Запас	дес.МЗ:	:		
:	выде-	:	Подрос:	р:	:	:	:	:	ни-:	:	дес.мЗ	:	л:	-----:	:			
:	ла	:	Подлес:	у:	ра	:	со:	ам:	во:	тет:	леса:	-----:	:	сухо:	ед.:	захл:		
:	:	:	Почва	:	с:	:	:	:	зр:	:	:	:	на	:	в т.:	т:стоя:	дер:-----:	Хозяйственные:
:	-----:	:	Особен:	-----:	ст	:	та:	ет:	-----:	-----:	1 га:	ч.по:	о:	:	:	об-:	:	
:	Пло-	:	выдела:	вы:	:	:	:	гр:	:	ТЛУ	-----:	сос-	в:ста:	-----:	щий:	мероприятия	:	
:	щадь,	:	Хар-	ка:	со:	:	:	р:	:	пол:	:	на	:	тав-	а:	рого:	ре:-----:	:
:	га	:	л/к	:	та:	:	:	:	во:	но-:	:	выде:	ляю-	р:	:	дин:	лик-	:
:	:	:	и пр.:	яр:	:	:	:	зр:	та:	:	ле	:	щим	:	н:	:	вид	:

20 лесные культуры

,8 10СО 1 29 15 14 2 1А ССРТ 21 17
15 1 ,8 В2 17

культуры-75 г., ВСПАШ.БОРОЗД., ПОСАДКА РУЧНАЯ, состояние
ХОРОШИЕ

21 лесные культуры

2,1 10СО 1 38 17 16 2 1 ССРТ 25 53
17 1 ,8 В2 53

культуры-66 г., ВСПАШ.БОРОЗД., ПОСАДКА РУЧНАЯ, состояние
ХОРОШИЕ

22 лесные культуры

1,9 10СО 1 44 17 16 3 1 СТР 28 53 3
17 2 ,9 А2 53

культуры-60 г., ВСПАШ.БОРОЗД., ПОСАДКА РУЧНАЯ, состояние
ХОРОШИЕ

ПРОРЕЖИВАНИЕ
15%

23 ПРОЧИЕ ЗЕМЛИ

,5

24 лесные культуры

,3 10СО 1 29 15 14 2 1А ССРТ 21 6
15 1 ,8 В2 6

культуры-75 г., ВСПАШ.БОРОЗД., ПОСАДКА РУЧНАЯ, состояние
ХОРОШИЕ

25 лесные культуры

,7 10СО 1 22 13 14 2 1А ССРТ 15 11
13 1 ,7 В2 11

культуры-82 г., ВСПАШ.БОРОЗД., ПОСАДКА РУЧНАЯ, состояние

